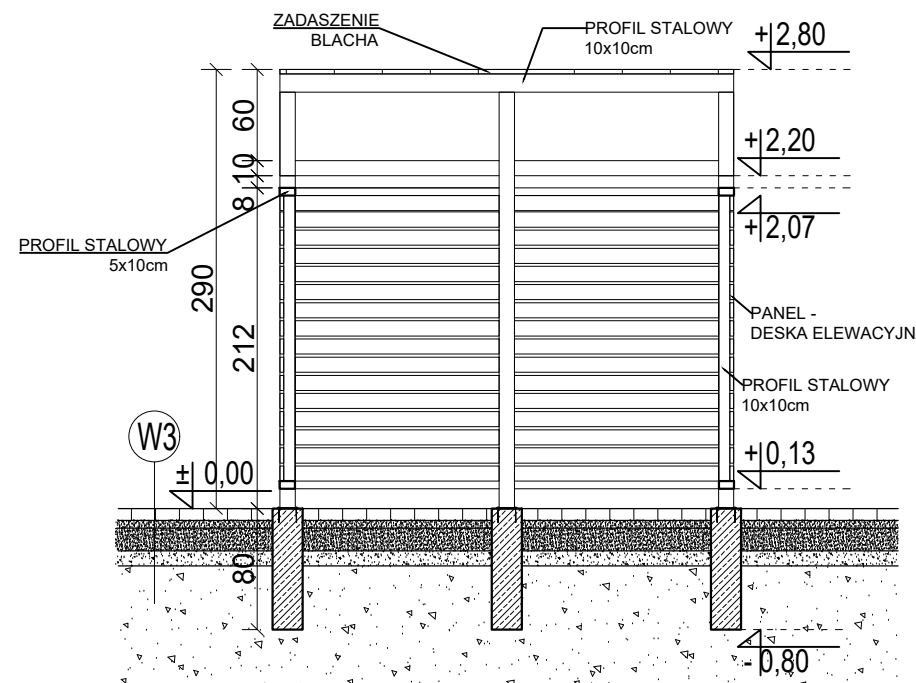
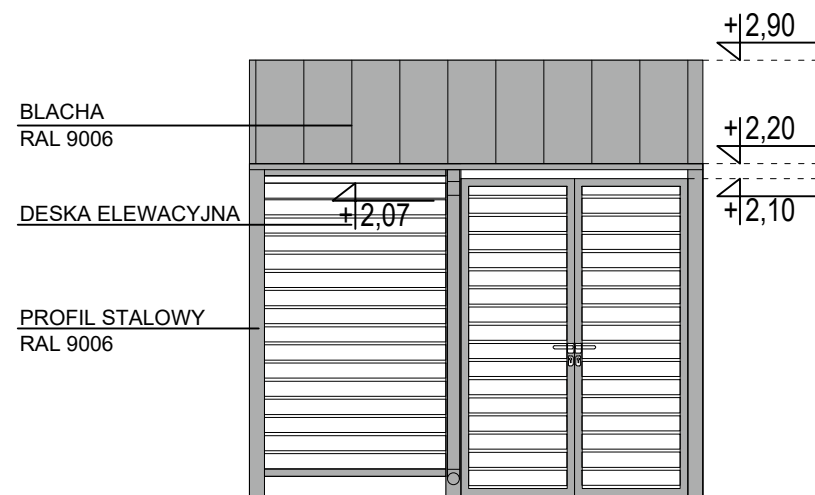


RZUT

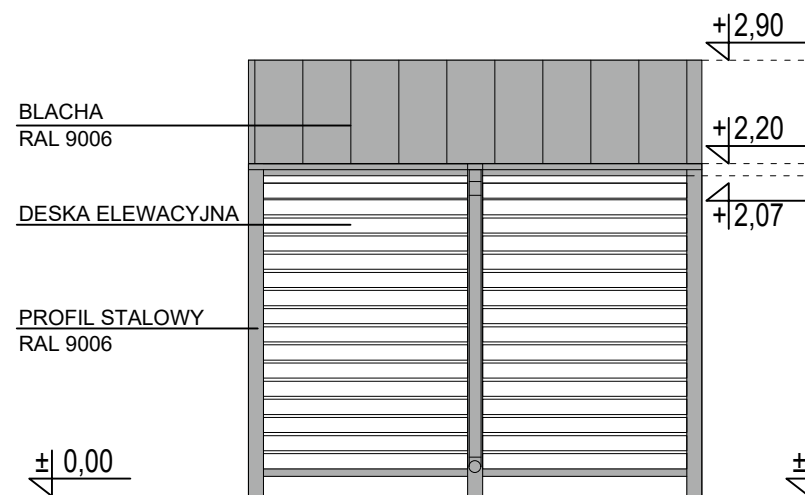


PRZEKRÓJ A-A

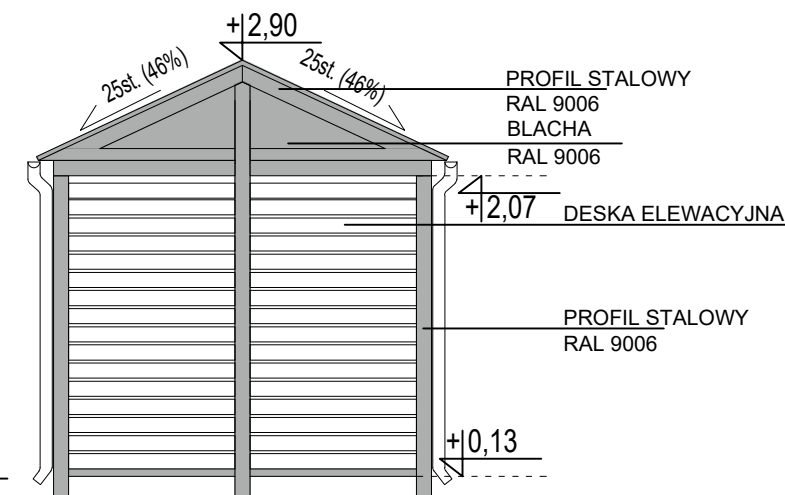
W3 - UTWARDZENIE KOSTKA	
kostka betonowa	8cm
podsyпка cementowo-piaskowa	5cm
warstwa klinująca z kruszywa kamiennego twardego 0/31mm	15cm
warstwa odsączająca z piasku średniego	10cm



WIDOK 1-1



WIDOK 2-2



WIDOK 1-1

akint
archi

ul. Wiertnicza 143a
02-952 Warszawa

WIATA ŚMIETNIKOWA

PZT-01.1
nr. rysunku

BUDOWA BUDYNKU KANCELARII LEŚNICTWA ORLA WRAZ Z BUDOWĄ NIEZBĘDNEJ INFRASTRUKTURY TECHNICZNEJ ORAZ UTWARDNIENIEM TERENU.

1:50
skala

Państwowe Gospodarstwo Leśne "Lasy Państwowe", Nadleśnictwo Bielsk w Bielsku Podlaskim ul. Żwirki i Wigury 61, 17-100 Bielsk Podlaski

PB
stadium

projektant:
mgr inż. arch. Magdalena Kuźela
UPR.NR8/WMOKK/2009
upr. bud. w specj. arch do proj. bez ogr.

Sprawdził:
mgr inż. arch. Jacek Szlis
UPR.NR B/96/01
upr. bud. w specj. arch do proj. bez ogr.

Asystent:
mgr inż. arch. Daniel Kuźmiński
inż. arch. Bartosz Pięta

Arch.
branża
15/10/21
data