

ZAKŁAD ELEKTROINSTALACYJNY

Roman Kwiatek

ul. Zbrachlińska 61, 85-569 Bydgoszcz

tel./fax 52 340-24-33, kom. 601-475-675

e-mail: ze.romankwiatek@wp.pl

egz. **1**

Przebudowa istniejącego oświetlenia bulwarów nad rzeką Brdą kolidującego z projektowanym budynkiem basenu przy ulicy Królowej Jadwigi w Bydgoszczy.

KATEGORIA OBIEKTU BUDOWLANEGO XXVI

Zamawiający: **Miasto Bydgoszcz**
ul. Jezuicka 1, 85-102 Bydgoszcz

Obiekt: **Rewitalizacja kompleksu Astoria na cele sportowo- rekreacyjne wraz z budową 50 metrowego basenu (krytego) przy ulicy Królowej Jadwigi 23 w Bydgoszczy.**

Adres: **bulwary dz. nr 54/4 – obręb 80 miasto Bydgoszcz**

Stadium projektu: **Budowlano-wykonawczy**

branża: **Elektryczna**

Opracował: **Krzysztof Kwiatek** podpis:

Projektant: **inż. Roman Kwiatek** podpis:
WBPP-NB-7210/6/82

W specjalności sieci, instalacje i urządzenia elektryczne i elektroenergetyczne bez ograniczeń

Sprawdził: **inż. Tadeusz Ambroziak** podpis:
7210/265/76

W specjalności sieci, instalacje i urządzenia elektryczne i elektroenergetyczne bez ograniczeń

Data sporządzenia projektu: **marzec 2018 r.**

Przebudowa istniejącego oświetlenia bulwarów nad rzeką Brdą kolidującego z projektowanym budynkiem basenu przy ulicy Królowej Jadwigi w Bydgoszczy”.

OPIS TECHNICZNY

1. Podstawa opracowania:

Projekt niniejszy opracowano na podstawie :

- umowy podpisanej z inwestorem
- aktualnego podkładu geodezyjnego w skali 1:500
- warunki techniczne usunięcia kolizji oświetlenia bulwarów nad Brdą nr ZDM-UE-5042/18/18 z dnia 12.02.2018 ZDMiKP w Bydgoszcz
- wizji lokalnej w terenie
- obowiązujących przepisów i norm

2. Przedmiot opracowania:

Niniejszy projekt stanowi dokumentację elektryczną przebudowy istniejącego oświetlenia Bulwarów nad Brdą w Bydgoszczy własności ZDMiKP w Bydgoszczy. Istniejące oświetlenie koliduje z planowaną przebudową kanalizacji deszczowej i kanalizacji teletechnicznej dla zadania „Rewitalizacja kompleksu Astoria na cele sportowo-rekreacyjne wraz z budową 50 metrowego basenu (krytego) przy ul. Królowej Jadwigi 23 w Bydgoszczy”.

3. Zakres opracowania:

W projekcie niniejszym ujęto:

- demontaż istniejących słupów oświetlenia wraz oprawami oświetleniowymi
- demontaż odcinków istniejącego kabla oświetleniowego typu YKY5x16²
- montaż zdemontowanych słupów w nowej lokalizacji zgodnie z rys. E-1

4. Przebudowa istniejącego oświetlenia bulwarów nad Brdą:

Zgodnie z wydanymi warunkami technicznymi usunięcia kolizji oświetlenia należy

- zdemontować istniejące słupy oświetleniowe nr 2/16 do nr 2/19
- zdemontować istniejące odcinki kabla oświetleniowego między słupami nr 2/16 – 2/19
- słupy z demontażu zabudować w nowej lokalizacji zgodnie z rys. E-1
- ułożyć pomiędzy słupami nr 2/16 do nr 2/19 nowe odcinki kabla YKY5x16²

Wszelkie roboty związane z układaniem kabli wykonać zgodnie z wymogami normy PN-76/E-05125. Przy budowie zwrócić szczególną uwagę na inne uzbrojenie podziemne i zachować wymagane odległości.

6. Uwagi końcowe:

1. Przed rozpoczęciem robót należy zapoznać się z istniejącym i projektowanym uzbrojeniem, znajdującym się na mapie sytuacyjno-wysokościowej.
2. Przed rozpoczęciem robót uzyskać zgodę właściciela (zarządzającego) terenu na rozpoczęcie prac (uzgodnić termin).
3. W miejscach kolizji z istniejącym uzbrojeniem wykonać próbne przekopy, prace prowadzić ręcznie pod nadzorem użytkownika.
4. Prace na budowie wykonywać należy zgodnie z obowiązującymi przepisami PBUE i PN-76/E-05125 oraz „Warunkami technicznymi wykonania i odbioru robót budowlano-montażowych” cz.V – Instalacje elektryczne.
5. Po zakończeniu robót wykonać dokumentację wykonawczą i zgłosić do odbioru.

Opracował : Krzysztof Kwiatek



Przebudowa istniejącego oświetlenia bulwarów nad rzeką Brdą kolidującego z projektowanym budynkiem basenu przy ulicy Królowej Jadwigi w Bydgoszczy”.

Zestawienie demontażowe

- | | |
|------------------------------------------------|---------|
| 1. Słup stalowy oświetlenia typu parkowy | szt -4 |
| 2. Oprawa oświetleniowa | szt - 4 |
| 3. Fundament prefabrykowany | szt - 4 |
| 4. Kabel oświetlenia typu YKY5x16 ² | m- 98 |

Zestawienie montażowe

- | | |
|-----------------------------------------------------------|---------|
| 1. Słup oświetlenia stalowy typu parkowy
- z demontażu | szt -4 |
| 2. Oprawa oświetleniowa – z demontażu | szt - 4 |
| 3. Rura ochronna DVR 75 | m – 25 |
| 4. Mufa kablowa przelotowa | kpl -2 |
| 5. Kabel oświetlenia typu YKY5o 5x16 ² | m - 98 |
| 6. Fundament prefabrykowany - z demontażu | kpl -4 |
| 7. Rura SRS 75 | m-7 |

Opracował : Krzysztof Kwiatek

Bydgoszcz, marzec 2018 r.

Informacje dotyczące bezpieczeństwa i ochrony zdrowia na budowie

Zakres robót

Prace instalacyjne związane z sieciami elektroenergetycznymi zewnętrznymi polegać będą na następujących robotach:

- kopanie rowów,
- ułożenie rur ochronnych,
- wciąganie kabli w rury ochronne oraz układanie kabli w rowach kablowych,
- ustawieniu słupów oświetleniowych,
- montażu opraw oświetleniowych na słupach,
- zasypanie rowów,
- wszelkich prac w celu zabezpieczenia i ochrony ułożonych kabli i przewodów,
- pomiarów izolacji kabla,
- pomiarów ciągłości kabla.

Elementy zagospodarowania działki mogące stwarzać zagrożenie bezpieczeństwa i zdrowia i ludzi.

- linie kablowe i urządzenia nn;
- inne.

Przebudowa istniejącego oświetlenia bulwarów nad rzeką Brdą kolidującego z projektowanym budynkiem basenu przy ulicy Królowej Jadwigi w Bydgoszcy”.

Przewidywane zagrożenia

Przewidywane zagrożenia podczas trwania budowy:

- wpadnięcie do wykopu – roboty ziemne na terenie budowy,
- porażenie prądem elektrycznym – elektronarzędzia, niezabezpieczone przewody, niechlujne połączenia stykowe przy przedłużaczach itp.,
- uszkodzenia ciała przez ostre i wystające przedmioty oraz na częściach maszyn będących w ruchu - piły tarczowe i łańcuchowe, obracające się części betoniarek, zbrojenie konstrukcji, blachy i pręty,
- wszystkie zagrożenia występują na terenie budowy i przez cały czas prowadzenia robót,
- upadek z wysokości.

Wskazania sposobu prowadzenia instruktażu pracowników

Instruktaż pracowników powinien obejmować:

- szkolenie wstępne – po przyjęciu pracownika do pracy – inspektor BHP,
- instruktaż stanowiskowy – przed przystąpieniem do pracy na placu budowy – kierownik lub wyznaczona osoba,
- szkolenie podstawowe – w czasie 6 miesięcy od przyjęcia do pracy,
- szkolenie okresowe – dla stanowisk robotniczych 1 raz w roku.

Świadectwa odbycia szkolenia znajdują się w aktach osobowych pracownika lub są odnotowane w dzienniku szkoleń BHP na budowie.

Wskazanie środków zapobiegających zagrożeniu

Wszelkie prace należy prowadzić zgodnie z obowiązującymi przepisami bezpieczeństwa i higieny pracy, używając sprawnych technicznie narzędzi i atestowanych materiałów zgodnie z ich specyfikacjami.

Wydzielić i oznakować miejsca prowadzenia robót budowlanych.

Oznakować i zabezpieczyć wykopy i przestrzzenie otwarte na wysokościach.

Oznakować plac manewrowy.

Całość robót wykonać zgodnie z:

- warunkami pozwolenia na budowę,
 - warunkami technicznymi wykonania i odbioru robót budowlano – montażowych – cz. V „Instalacje elektryczne”,
 - Rozporządzeniem Ministra Pracy i Polityki Socjalnej z dn. 26.09.1997 w sprawie ogólnych przepisów bezpieczeństwa i higieny pracy (Dz. U. nr 129/97 poz. 844),
 - Rozporządzeniem MBiPMB z dn. 28.03.1972 w sprawie bezpieczeństwa i higieny pracy przy wykonywaniu robót budowlano – montażowych i rozbiórkowych (Dz. U. nr 13/72 poz. 93),
 - instrukcjami montażu i prób opracowanymi przez poszczególnych producentów.
- Przed przystąpieniem pracowników do robót szczególnie niebezpiecznych należy przeprowadzić szkolenie dotyczące w/w zagrożeń i sposobu ich uniknięcia, potwierdzone wpisem do specjalnego zeszytu. Zeszyt ten powinien być zatytułowany „Szkolenie stanowiskowe” i zawierać m.in. następujące rubryki:
- data szkolenia,
 - nazwisko i imię pracownika poddanego szkoleniu,

Przebudowa istniejącego oświetlenia bulwarów nad rzeką Brdą kolidującego z projektowanym budynkiem basenu przy ulicy Królowej Jadwigi w Bydgoszczy”.

-
- nazwisko, imię oraz stanowisko służbowe pracownika nadzoru, przeprowadzającego szkolenie ze strony wykonawcy,
 - tematyka szkolenia,
 - podpis szkolonego,
 - podpis szkolącego.

Na terenie budowy powinien przebywać przez cały czas pracownik nadzoru średniego ze strony Wykonawcy. Okresową kontrolę nad prawidłowością wykonawstwa robót wykonuje inspektor nadzoru ze strony Inwestora.

Przestrzegać wytycznych producenta kabli w zakresie transportu, składowania, posadowienia w wykopie montażu itp. W trakcie budowy bezwzględnie przestrzegać przepisów BHP w zakresie transportu, montażu, składowania materiałów, zabezpieczenia wykopów, oznakowania miejsc niebezpiecznych itp. W miejscach roboczych, jak również w miejscach składowania, muszą być umieszczone napisy ostrzegawcze p.poż.

Robotnicy powinni być poinstruowani o niebezpieczeństwie palenia ognia i papierosów w pobliżu wykonywanych prac.

Do ochrony indywidualnej, pomocniczej i p-poż należy stosować niepalne ubrania, gaśnice proszkowe lub śniegowe, koc gaśniczy, apteczkę przenośną.

Projektant:

inż. Roman Kwiatek



Bydgoszcz, marzec 2018 r.

H. Taborński 14. 02. 2018



ZARZĄD DRÓG MIEJSKICH
I KOMUNIKACJI PUBLICZNEJ W BYDGOSZCZY

Bydgoszcz, dnia 12.02.2018r.

ZDM-UE-5042/18/18
Nr wpływu -2828

URZĄD MIASTA BYDGOSZCZY
Wydział Inwestycji Miasta

Wpł.
dnia 13. 02. 2018

nr wpływu

ilość załączników szt. 28

Urząd Miasta Bydgoszczy
Wydział Inwestycji Miasta
ul. Grudziądzka 9-15
85-130 BYDGOSZCZ

Dotyczy: wydania warunków technicznych usunięcia kolizji oświetlenia bulwarów nad Brdą ulica Królowej Jadwigi w Bydgoszczy.

Zarząd Dróg Miejskich i Komunikacji Publicznej w Bydgoszczy podaje warunki techniczne, które należy spełnić w dokumentacji projektowej dla przebudowy istniejącego oświetlenia:

1. Zasilanie z istniejącej szafy oświetlenia drogowego – ulica Unii Lubelskiej – własność UM Bydgoszcz pozostaje bez zmian.
2. Istniejące punkty świetlne kolidujące z projektowanym budynkiem należy posadowić - zaprojektować po przeciwnej stronie ścieżki.
3. Zastosować wstawkę kablową typu YKYżo 5x16mm².
4. Kabel obwodowy na projektowanych zjazdach zabezpieczyć rurą dwudzielną typu SRS 110.
5. Uwzględnić konieczność wykonania pomiarów oświetlenia po wybudowaniu dla oceny sprawności świecenia.
6. W trakcie projektowania konsultować się z przedstawicielem ZDMiKP Zespół Elektroenergetyczna UE tel. 582-27-01
7. Dokumentacja podlega uzgodnieniu w ZDMiKP Zespół Elektroenergetyczny UE.
8. Istniejący punkt świetlny ul. Królowej Jadwigi (przy schodach) zasilić zgodnie z uzgodnionym projektem przebudowy oświetlenia ulicy Królowej Jadwigi.
9. Wyrażamy zgodę na odstępstwo od normatywnych odległości przebudowywanych sieci teletechnicznych (zbliżenie ze słupem oświetleniowym).

1. Adresat
2. ZDM-UE-a/a

Kontakt:
Dariusz Radzinski
52 582-27-01

dyrektora
infrastruktury

Jacek Mikowski



Bydgoszcz, dnia 05.04.2018r.

ZDM-UE-5042/45/18

Nr wpływu: 6690

**Zakład Elektroinstalacyjny
Roman Kwiatek
ul. Zbrachlińska 61
85-569 BYDGOSZCZ**

Dotyczy: uzgodnienia dokumentacji przebudowy istniejącego oświetlenia bulwarów nad Brdą ulica Królowej Jadwigi w Bydgoszczy.

Zarząd Dróg Miejskich i Komunikacji Publicznej w Bydgoszczy w odpowiedzi na pismo z dnia 9 marca 2018 roku w sprawie dokumentacji projektowej: „Przebudowa istniejącego oświetlenia bulwarów nad Brdą ulica Królowej Jadwigi w Bydgoszczy informuje, że uzgadnia projekt bez uwag.

p.o. DYREKTORA

Jacek Witkowski

1. Adresat

2. ZDM-UE-a/a

Kontakt:

Dariusz Radzimski
52 582-27-01

Bydgoszcz, dnia 16 lutego 2018

Prezydent Miasta Bydgoszczy

MPG.Z.431.0088.2018

Protokół

odpis

Przedmiot: Przyłącza kanalizacji sanitarnej, sieć kanalizacji deszczowej

Położenie:

ulica	numer	obręb	numer działki
Królowej Jadwigi	23 - Astoria	80	

Zlecenie: **PPUH VITARO**

Pismo z dnia 2018-01-23

DOKUMENTACJA była przedmiotem narady koordynacyjnej w dniu **01.02.2018 r.** w formie zebrania zainteresowanych podmiotów, w zakresie lokalizacji urządzeń (*projektowanych*) podziemnych i nadziemnych z uwagami jak podano niżej.

Przy ewentualnym dalszym postępowaniu w przedmiotowej sprawie prosimy powoływać się na nr niniejszego pisma.

Wszelkie odstępstwa (w trakcie realizacji) od projektu podstawowego należy **bezwzględnie** uzgadniać w ZUDP.

Podstawa prawna:

Ustawa z dnia 17 maja 1989 r. art. 28b - Prawo geodezyjne i kartograficzne (Dz.U. 2010 nr 193 poz. 1287 ze zmianami)

Zarządzenie Nr 478/2015 z dnia 7 września 2015 r. Prezydenta Miasta Bydgoszczy

Zarządzenie Nr 554/2016 z dnia 14 listopada 2016r. Prezydenta Miasta Bydgoszczy.

Zarządzenie Nr 5/2016 z dnia 8 listopada 2016 r. Dyrektora Miejskiej Pracowni Geodezyjnej w Bydgoszczy.

Uczestnicy Narady - UWAGI i ZALECENIA:

A.Przewodniczący Narady Koordynacyjnej - wz. Magdalena Zalewska-Romel

B.Wydział Administracji Budowlanej - Arleta Leśniak

C.Powiatowy Inspektorat Nadzoru Budowlanego.

D.Zarząd Dróg Miejskich i Komunikacji Publicznej - Aleksandra Silska

1.Miejska Pracownia Urbanistyczna - Agnieszka Słotwińska-Aniszewska

2.Enea Operator-Oddział Dystrybucji Bydgoszcz - Wiesław Strzyżuk

3.Polska Spółka Gazownictwa,Z-d w Bydgoszczy - Dawid Kawczyński

4.Komunalne Przedsiębiorstwo Energetyki Ciepłej - Zbigniew Bartosz

5.Przedsiębiorstwo Telekomunikacyjne K-Ptel

6.Miejskie Wodociągi i Kanalizacja - Rafał Kęskrawiec, Małgorzata Dylas

Uzgodnienie ZUDP przekazać do Miejskich Wodociągów i Kanalizacji (MWiK)

7.Wydział Gospodarki Komunalnej

8.Netia S.A. - Andrzej Grycmacher

9. CHEM W i K - Olgierd Sadowski

10.PGE G i EK Oddział Zespół Elektrociepłowni

11.D-ENERGIA

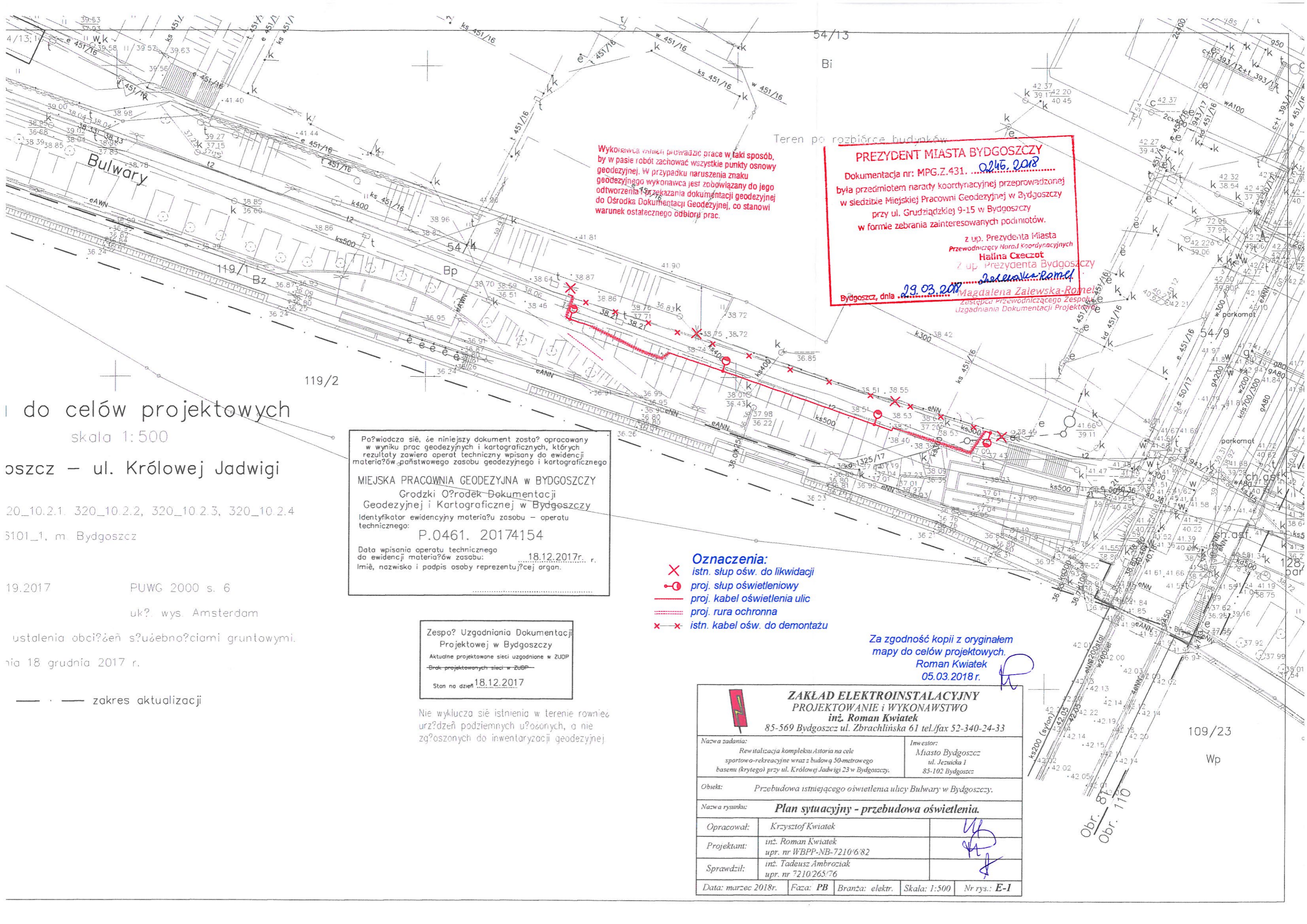
Z up. Prezydenta Bydgoszczy
Magdalena Zalewska-Romel
Magdalena Zalewska-Romel
Zastępca Przewodniczącego Zespołu
Uzgadniania Dokumentacji Projektowej

ZAŁĄCZNIK

(do protokołu ZUDP)

1. Na 7 dni przed przystąpieniem do wykonania robót należy powiadomić właściwego użytkownika sieci uzbrojenia o rozpoczęciu robót.
2. **Uzgodnione usytuowanie sieci uzbrojenia terenu podlega wytyczeniu i geodezyjnej inwentaryzacji powykonawczej przez jednostki uprawnione do wykonywania prac geodezyjnych.**
3. Dokumenty geodezyjne powstałe po inwentaryzacji powykonawczej należy uwierzytelnić w Ośrodku Dokumentacji Geodezyjnej i Kartograficznej dla miasta Bydgoszczy (Miejska Pracownia Geodezyjna).
4. **Znaki geodezyjne, urządzenia zabezpieczające te znaki oraz budowle triangulacyjne podlegają ochronie (art.15,16 Prawo Geodezyjne i Kartograficzne Ustawa z 17.V.1989r. Dz.U.2010.nr 193 poz.1287 z późniejszymi zmianami)**
5. Dokumenty projektowe, które były przedmiotem narady koordynacyjnej-jeżeli w okresie 2 lat od czasu ich ujawnienia w powiatowej bazie GESUT, i dla których nie została wydana decyzja o pozwoleniu na budowę lub nie wpłynęło zgłoszenie budowy tych obiektów-nadaje się atrybut określający datę, po której dane tych obiektów nie podlegają już żadnym zmianom-**obiekty zakończyły swój cykl istnienia.**

(Dz.U. poz.1938 z dnia 23 listopada 2015r. Rozporządzenie Ministra Administracji i Cyfryzacji w sprawie powiatowej bazy GESUT i krajowej bazy GESUT § 10 p.5.pp 1a)



Wykonawca musi prowadzić prace w taki sposób, by w pasie robót zachować wszystkie punkty osnowy geodezyjnej. W przypadku naruszenia znaku geodezyjnego wykonawca jest zobowiązany do jego odtworzenia i przekazania dokumentacji geodezyjnej do Ośrodka Dokumentacji Geodezyjnej, co stanowi warunek ostatecznego odbioru prac.

Teren po rozbiórce budynków:

PREZYDENT MIASTA BYDGOSZCZY
 Dokumentacja nr: MPG.Z.431. *02.06.2018*
 była przedmiotem narady koordynacyjnej przeprowadzonej w siedzibie Miejskiej Pracowni Geodezyjnej w Bydgoszczy przy ul. Grudziądzkiej 9-15 w Bydgoszczy w formie zebrania zainteresowanych podmiotów.
 z up. Prezydenta Miasta
 Przewodniczący Narady Koordynacyjnej
Halina Czaczoł
 z up. Prezydenta Bydgoszczy
Magdalena Zalewska-Romek
 Bydgoszcz, dnia *29.03.2018*
 Zastępca Przewodniczącego Zespołu
 Uzgodniania Dokumentacji Projektowej

do celów projektowych
 skala 1:500

Bydgoszcz – ul. Królowej Jadwigi

320_10.2.1, 320_10.2.2, 320_10.2.3, 320_10.2.4
 5101_1, m. Bydgoszcz

19.2017 P.U.W.G. 2000 s. 6
 uk? wys. Amsterdam

ustalenia obciążenia służebnościami gruntowymi.
 dnia 18 grudnia 2017 r.

zakres aktualizacji

Powiadza się, że niniejszy dokument został opracowany w wyniku prac geodezyjnych i kartograficznych, których rezultaty zawiera operat techniczny wpisany do ewidencji materiałów państwowego zasobu geodezyjnego i kartograficznego

MIĘSKA PRACOWNIA GEODEZYJNA w BYDGOSZCZY
 Grodzki Ośrodek Dokumentacji Geodezyjnej i Kartograficznej w Bydgoszczy
 Identyfikator ewidencyjny materiału w zasobie – operatu technicznego: P.0461. 20174154

Data wpisania operatu technicznego do ewidencji materiałów zasobu: 18.12.2017r. r.
 Imię, nazwisko i podpis osoby reprezentującej organ.

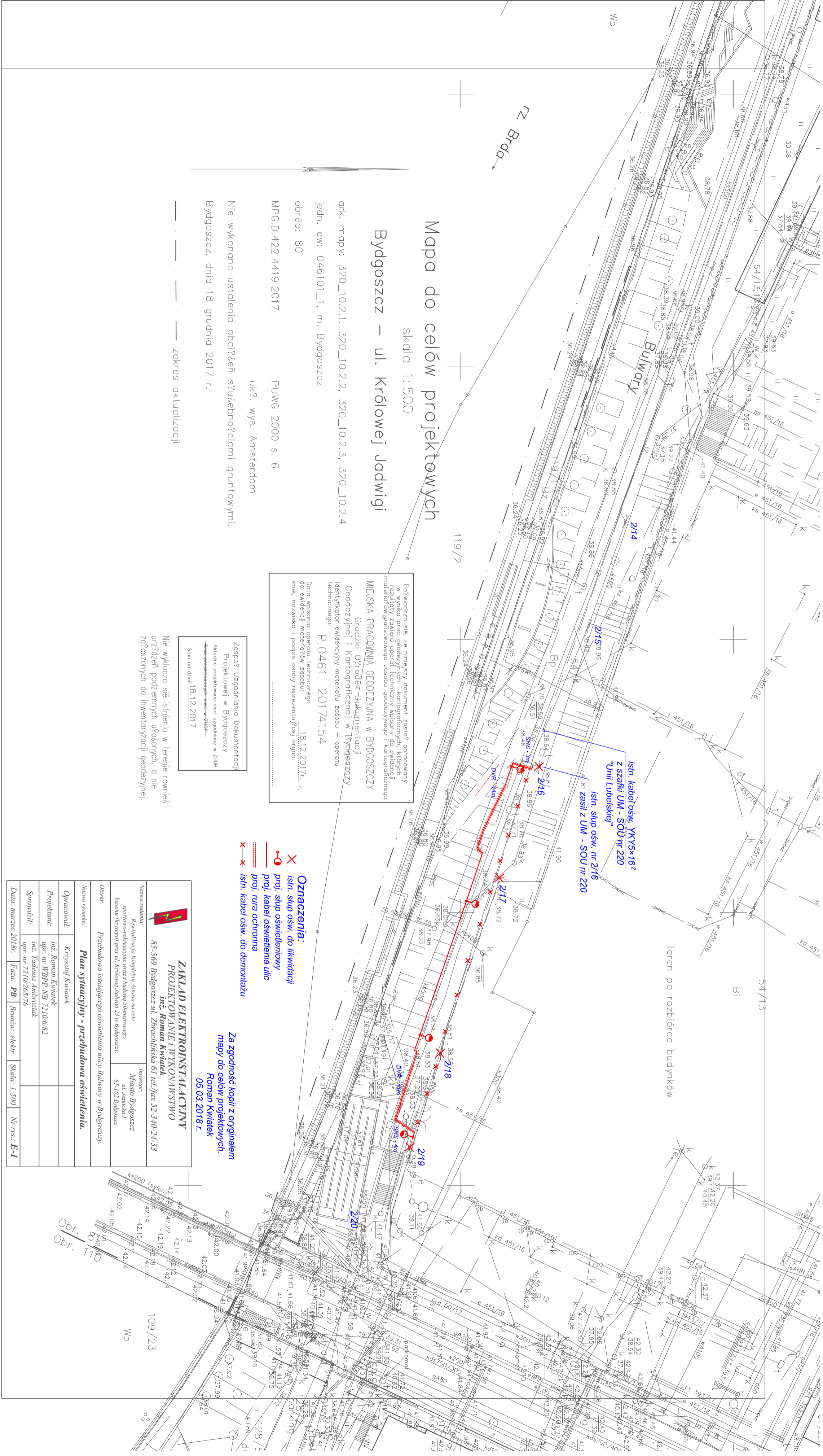
Zespół Uzgodniania Dokumentacji Projektowej w Bydgoszczy
 Aktualne projektowane sieci uzgodnione w ZUDP
 Brak projektowanych sieci w ZUDP
 Stan na dzień 18.12.2017

Nie wyklucza się istnienia w terenie również urządzeń podziemnych ułożonych, a nie zgłoszonych do inwentaryzacji geodezyjnej

- Oznaczenia:**
- ✕ istn. słup ośw. do likwidacji
 - proj. słup oświetleniowy
 - proj. kabel oświetlenia ulic
 - proj. rura ochronna
 - ✕-✕ istn. kabel ośw. do demontażu

Za zgodność kopii z oryginałem mapy do celów projektowych.
Roman Kwiatek
 05.03.2018 r.

ZAKŁAD ELEKTROINSTALACYJNY PROJEKTOWANIE i WYKONAWSTWO inż. Roman Kwiatek 85-569 Bydgoszcz ul. Zbrachlińska 61 tel./fax 52-340-24-33	
Nazwa zadania: Rewitalizacja kompleksu Astoria na cele sportowo-rekreacyjne wraz z budową 50-metrowego basenu (krytego) przy ul. Królowej Jadwigi 23 w Bydgoszczy.	Inwestor: Miasto Bydgoszcz ul. Jezuicka 1 85-102 Bydgoszcz
Objekt: Przebudowa istniejącego oświetlenia ulicy Bulwary w Bydgoszczy.	
Nazwa rysunku: Plan sytuacyjny - przebudowa oświetlenia.	
Opracował:	Krzysztof Kwiatek
Projektant:	inż. Roman Kwiatek upr. nr WBPP-NB-7210/6'82
Sprawdził:	inż. Tadeusz Ambroziak upr. nr 7210/265/76
Data: marzec 2018r.	Faza: PB Branża: elektr. Skala: 1:500 Nr rys.: E-1



Mapa do celów projektowych
 Bydgoszcz – ul. Królowej Jadwigi
 skala 1:500

ork. mapy: 320_10.2.1, 320_10.2.2, 320_10.2.3, 320_10.2.4
 jedn. ew: 046101_1, m. Bydgoszcz
 obręb: 80
 MPG.D.422.4419.2017
 PUWG 2000 s. 6
 uk?, wys. Amsterdam

Nie wykonano ustalenia obciżeń słuźebnościami gruntowymi.
 Bydgoszcz, dnia 18 grudnia 2017 r.

zakres aktualizacji


Podpisano się, że niniejszy dokument został opracowany w wyniku prac geodezyjnych i kartograficznych, których rezultaty zawiera operat techniczny wpisany do ewidencji materiałów geodezyjnych i kartograficznych MIĘJSKA PRACOWNIA GEODEZYJNA W BYDGOSZCZY
 Godzki O?rodek-Dokumentacji Geodezyjnej i Kartograficznej w Bydgoszczy
 Identyfikator ewidencyjny materiału zosobu – operatu technicznego: P.0461. 2017/4154
 Data wpisania operatu technicznego do ewidencji materiałów zosobu: 18.12.2017r. r. Imię, nazwisko i podpis osoby reprezentującej organ:

Zespół? Uzgodzenia Dokumentacji Projektowej w Bydgoszczy
 Aktualne projekcyjne sieci uzupelnione w zduplikowanych miejscach – zielone
 Stan na dzień 18.12.2017

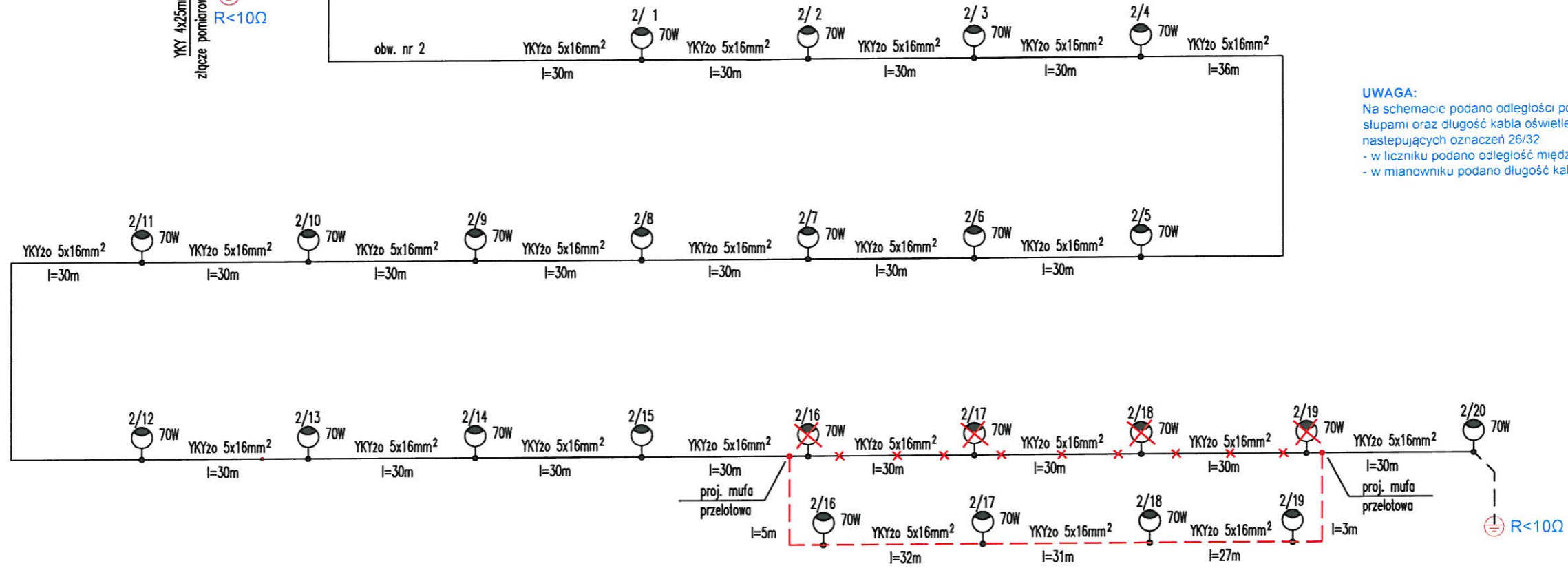
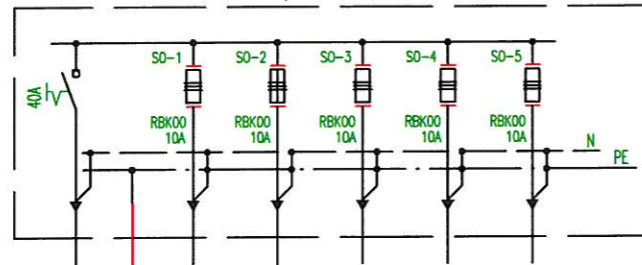
Nie wyklucza się istnienia w terenie rownie? urządzeń podziemnych ułożonych, a nie zgłoszonych do inwentaryzacji geodezyjnej!

- Oznaczenia:**
- X istn. słup ośw. do likwidacji
 - o proj. słup oświetleniowy
 - o istn. kabel ośw. do demontażu
 - o proj. rura ochronna
 - o istn. kabel ośw. do demontażu


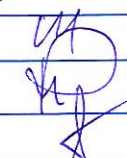
Za zgodność kopii z oryginałem mapy do celów projektowych.
 Roman Kwiatk
 05.03.2018 r.

 <p>ZAKŁAD ELEKTROINSTALACYJNY PROJEKTOWANIE I WYKONAWSTWO inż. Roman Kwiatk 85-569 Bydgoszcz ul. Zdrachwińska 61 tel./fax 52-340-24-33</p>		<p>Investor: Miasto Bydgoszcz ul. Jemnicka 1 85-102 Bydgoszcz</p>
<p>Nazwa zadania: Rewitalizacja kompleksu skweru na cele sportowo-rekreacyjne wraz z budową 50-metrowego basenu (oryginalny proj. inż. Krzysztof Kwiatk 21 w Bydgoszczy)</p>		<p>Obiekt: Przebudowa istniejącego oświetlenia ulicy Bulwary w Bydgoszczy.</p>
<p>Nazwa rysunku: Plan sytuacyjny - przebudowa oświetlenia.</p>		<p>Operawci: Krzysztof Kwiatk</p>
<p>Projektant: inż. Roman Kwiatk upr. nr WBRP-NB-710/6/82</p>		<p>Sprawił: inż. Tadeusz Zimbrodzki upr. nr 710/265/76</p>
<p>Data: marzec 2018r. Rzut: PB Branża: elektr. Skala: 1:500 Nr rys.: E-1</p>		

UM-SOU nr 220 (istn. ul. Unii Lubelskiej)



UWAGA:
Na schemacie podano odległości pomiędzy poszczególnymi słupami oraz długość kabla oświetleniowego w g następujących oznaczeń 26/32
- w liczniku podano odległość między słupami oświeli
- w mianowniku podano długość kabla oświetleniowego

 ZAKŁAD ELEKTROINSTALACYJNY PROJEKTOWANIE i WYKONAWSTWO inż. Roman Kwiatek 85-569 Bydgoszcz ul. Zbrachlińska 61 tel. fax 52-340-24-33			
Nazwa zadania: Rewitalizacja kompleksu Astoria na cele sportowo-rekreacyjne wraz z budową 50-metrowego basenu (krytego) przy ul. Królowej Jadwigi 23 w Bydgoszczy.		Inwestor: Miasto Bydgoszcz ul. Jezuitska 1 85-102 Bydgoszcz	
Obiekt: Przebudowa istniejącego oświetlenia ulicy Bulwary w Bydgoszczy.			
Nazwa rysunku: Schemat przebudowy oświetlenia.			
Opracował:	Krzysztof Kwiatek		
Projektant:	inż. Roman Kwiatek upr. nr WBPP-NB-7210/6 82		
Sprawił:	inż. Tadeusz Ambroziak upr. nr 7210 265 76		
Data: marzec 2018	Faza: PB	Branża: elektr.	Nr rys.: E-2

Mapa do celów projektowych

skala 1:500

Bydgoszcz – ul. Królowej Jadwigi

ork. mapy: 320_10.2.1, 320_10.2.2, 320_10.2.3, 320_10.2.4

jedn. ew: 046101_1, m Bydgoszcz

obręb: 80

MPG.D.422.4419.2017

PUWG 2000 s. 6

uk?. wys. Amsterdam

Nie wykonano ustalenia obciążenia słuźebnościami gruntowymi.

Bydgoszcz, dnia 18 grudnia 2017 r.

----- zakres aktualizacji

Poświadczam się, że niniejszy dokument został opracowany w wyniku prac geodezyjnych i kartograficznych, których rezultaty zawiera operat techniczny wpisany do ewidencji materiałow państwowego zasobu geodezyjnego i kartograficznego

MIEJSKA PRACOWNIA GEODEZYJNA W BYDGOSZCZY
Grodzki Ośrodek Dokumentacji Geodezyjnej i Kartograficznej w Bydgoszczy
Identyfikator ewidencyjny materiałow zasobu – operatu technicznego: **P.0461. 20174154**

Data wpisania operatu technicznego do ewidencji materiałow zasobu: 18.12.2017r. r. Imię, nazwisko i podpis osoby reprezentującej organ.

Zespół Uzgodnienia Dokumentacji Projektowej w Bydgoszczy
Aktualne projektowane sieci uzgodnione w ZUDP

Stan na dzień 18.12.2017

Nie wyklucza się istnienia w terenie również urządzeń podziemnych ułożonych, a nie zgłoszonych do inwentaryzacji geodezyjnej

Wykonawca winien prowadzić prace w taki sposób, by w czasie robót zachować wszystkie punkty osnowy geodezyjnej. W przypadku naruszenia znaku geodezyjnego wykonawca jest zobowiązany do jego odnowienia i przekazania dokumentacji geodezyjnej do Ośrodka Dokumentacji Geodezyjnej, co stanowi warunek ostatecznego odbioru prac

PREZYDENT MIASTA BYDGOSZCZY
Dokumentacja MPG.431. 02.16.2018...
była przedmiotem narady koordynacyjnej przeprowadzonej w siedzibie Miejskiej Pracowni Geodezyjnej w Bydgoszczy przy ul. Gniardzkiej 9-15 w Bydgoszczy w formie zebrania zainteresowanych podmiotów.

Z up. Prezydenta Miasta Przewodniczący Nadzoru Kierowniczych Halina Czaczkot

Z up. Prezydenta Bydgoszczy *Zdzisław Kłopot*
Bydgoszcz, dnia 29.03.2018

Zastępca Przewodniczącego Zespołu Uzgodnienia Dokumentacji Projektowej

- Oznaczenia:**
- ✕ istn. słup ośw. do likwidacji
 - proj. słup oświetleniowy
 - proj. kabel oświetlenia ulic
 - proj. rura ochronna
 - ✕✕ istn. kabel ośw. do demontażu

Za zgodność kopii z oryginałem mapy do celów projektowych.
Roman Kwiatek
05.03.2018r.

ZAKŁAD ELEKTROINSTALACYJNY PROJEKTOWANIE I WYKONAWSTWO inż. Roman Kwiatek 85-569 Bydgoszcz ul. Zbrachlińska 61 tel/fax 52-340-24-33	
Nazwa zadania: Rewitalizacja kompleksu Astoria na cele sportowo-rekreacyjne wraz z budową 50-metrowego basenu (kręgiel) przy ul. Królowej Jadwigi 23 w Bydgoszczy.	Inwestor: Miasto Bydgoszcz ul. Jezuicka 1 85-102 Bydgoszcz
Obiekt: Przebudowa istniejącego oświetlenia ulicy Bulwary w Bydgoszczy.	
Nazwa rysunku: Plan sytuacyjny - przebudowa oświetlenia.	
Opracował: Krzysztof Kwiatek	
Projektant: inż. Roman Kwiatek upr. nr WBP-P-NB-7210/682	
Sprawdził: inż. Tadeusz Ambroziak upr. nr 7210765/76	
Data: marzec 2018r. Faza: PB Branża: elektr. Skala: 1:500 Nr rys.: E-1	

URZĄD MIASTA BYDGOSZCZY
Wydział Gospodarki Komunalnej
ul. Jezuicka 4a
85-102 Bydgoszcz (13)



Bydgoszcz, dnia 27 kwietnia 2018 r.

WGK-III.7012.55.2018.JO

Pan
Roman Kwiatek
ze.romankwiatek@wp.pl

Temat: uzgodnienie przebudowy oświetlenia bulwaru nad rzeką Brdą koło Astorii w Bydgoszczy.

W odpowiedzi na e-mail z dnia 17 kwietnia 2018 r. w sprawie jw. informuję, że Wydział Gospodarki Komunalnej Urzędu Miasta Bydgoszczy uzgadnia planowaną przebudowę oświetlenia bulwarów nad rzeką Brdą, której lokalizację przedstawiono na opieczętowanym załączniku mapowym, stanowiącym integralną część niniejszego pisma, pod warunkiem zachowania wytycznych w zakresie prowadzenia robót.

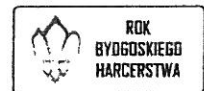
1. Na podstawie art. 87a ustawy z dnia 16 kwietnia 2014 r. o ochronie przyrody (Dz. U. z 2018 r. poz. 142 z późn. zm.) oraz art. 75 ust. 1- ust. 3 ustawy z dnia 27 kwietnia 2001 r. Prawo ochrony środowiska (Dz. U. z 2017 r. poz. 519 z późn. zm.) Inwestor zobowiązany jest do podejmowania działań zmierzających do ochrony zieleni.
2. Realizacja planowanych robót nie może skutkować zniszczeniem terenów zieleni urządzonej wzdłuż Bulwarów nad Brdą. Prace w obrębie skarpy należy wykonywać ręcznie, a następnie odtworzyć wyjściowe ukształtowanie terenu i skutecznie zabezpieczyć skarpe przed erozją.
3. W trakcie realizacji prac należy oszczędnie gospodarować gruntem tak, aby do minimum ograniczyć ingerencję w teren.
4. Wyklucza się możliwość wyznaczenia miejsc postojowych sprzętu, zaplecza socjalnego, składu materiałów budowlanych, na terenie nieutwardzonym. Wyklucza się możliwość ruchu ciężkich maszyn po alejkach i terenach zieleni. Transport materiałów niezbędnych do realizacji zamierzenia powinien odbywać się od strony Astorii.
5. Niezwłocznie po zakończeniu prac teren zostanie uporządkowany i przywrócony do stanu wyjściowego. Naruszone fragmenty porośnięte obecnie roślinnością zielną, należy odtworzyć metodą siewu (mieszanek traw) po uprzednim przygotowaniu podłoża. Wszelkie szkody powstałe w wyniku realizacji prac zostaną naprawione niezwłocznie po ich zakończeniu, na koszt Wykonawcy robót/ Inwestora.

DYREKTOR WYDZIAŁU

Wiesław Zawistowski

Załącznik: opieczętowana mapa obrazująca zakres inwestycji.
Do wiadomości: Referat IV, WGK,

85-102 Bydgoszcz, ul. Jezuitska 4a,
tel.: (52) 58 58 394 fax.: (52) 58 58 111
email: wgk@um.bydgoszcz.pl, www.bydgoszcz.pl



REFERAT
Jolanta Nlejski
24.04.18
Jolanta Rybacka

21.04.18

Skala 1:500

54/13

Bi

MIĘSKA PRACOWNIA GEODEZYJNA
W BYDGOSZCZY

MAPA ZASADNICZA

m. Bydgoszcz

PUWG 2000 s. 6

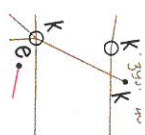
ukt. odnies.: Amsterdam

MPG.D. 146.0062.2018

Bydgoszcz, dnia: 20. 04. 2018

Wykonat:

Leszek Cieplik



80

81

RZ. Brda →

120
WP

119/2
119/2

110
WP

109/23

