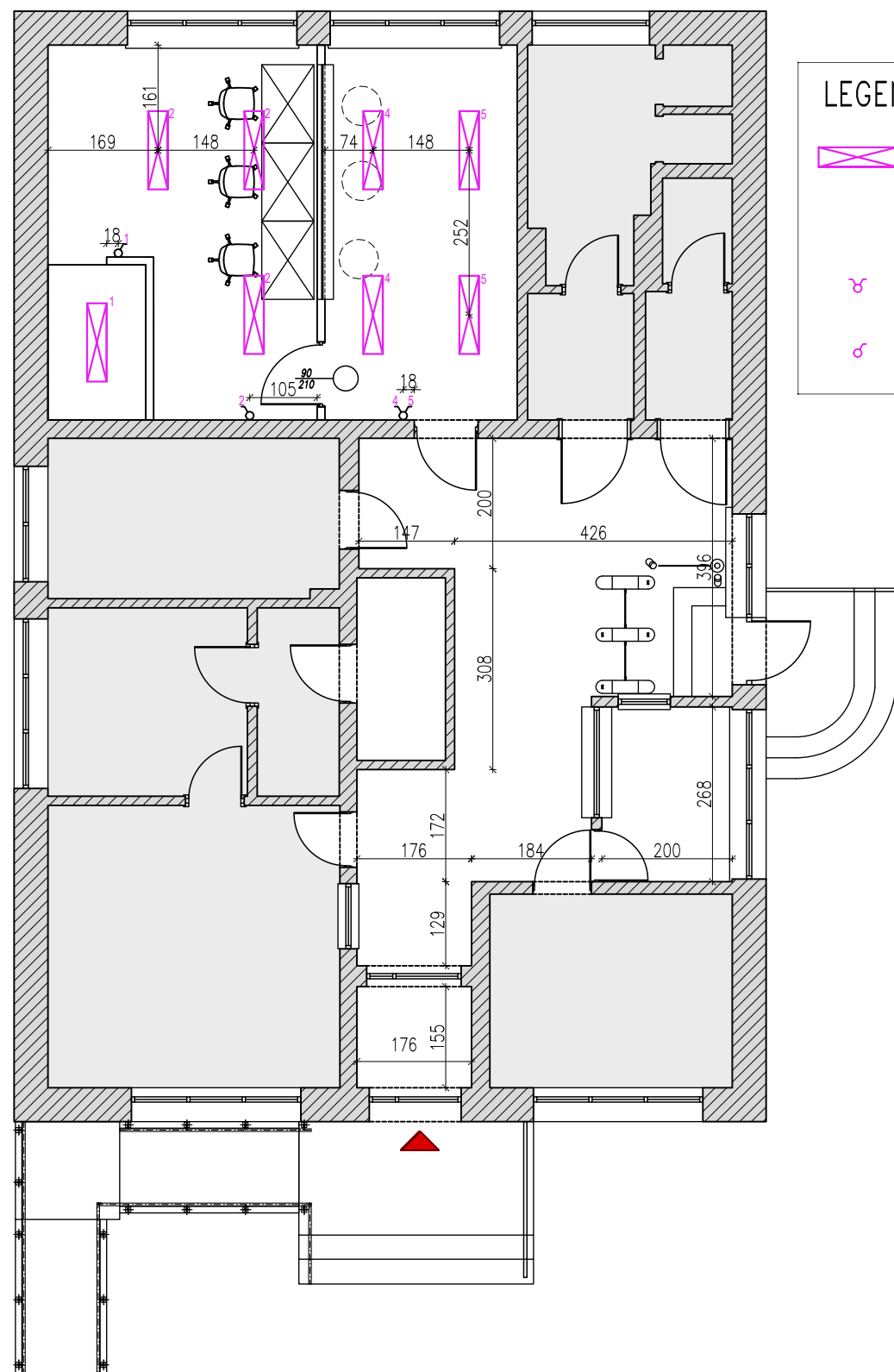





UWAGI:  
 Projekt jest wykonany wg indywidualnego rozwiązania a jej Twórca posiada pełnię autorskich praw osobistych przysługujących mu z tego tytułu.  
 Autorskie prawa majątkowe do tego rysunku są własnością firmy BIURO OBSŁUGI INWESTYCJI MICHAŁ MACHNIKOWSKI  
 Nie należy odmierzać wymiarów z rysunku, ani używać go jako szablonu.

SCHEMAT OŚWIETLENIA  
 STAN PROJEKTOWANY  
 1:100



- LEGENDA:**
-  Oprawa oświetlenia podstawowego typu Blingo R 120x30 38W NW natynkowa
  -  Łącznik świecznikowy p/t typu: Berker B Kwadrat
  -  Łącznik pojedynczy p/t typu: Berker B Kwadrat

Nazwa opracowania				
<b>KONCEPCJA PRAC REMONTOWYCH W BUDYNKU NR 29</b>				
Faza dokumentacji				
<b>PROJEKT KONCEPCYJNY</b>				
Adres inwestycji				
00-908 Warszawa ul. Radiowa 2				
Inwestor				
Jednostka Wojskowa nr 2063 z siedzibą w Warszawie				
Generalny projektant				
Biuro Obsługi Inwestycji Michał Machnikowski 04-203 Warszawa, ul. Murmańska 7/5 Pracownia   04-077 Warszawa, ul. Grochowska 217 /15 biuro@boi.waw.pl   www.boi.waw.pl   +48 793-086-033				
Branża <b>KONSTRUKCJA</b>				
PROJEKTANT	Nr upr.	Podpis		
mgr inż. Karol Rowicki				
MAZ/0309/PWBKb/21				
ZESPÓŁ PROJEKTOWY				
Branża <b>ARCHITEKTURA</b>				
PROJEKTANT	Nr upr.	Podpis		
Tytuł rysunku				
<b>SCHEMAT OŚWIETLENIA - STAN PROJEKTOWANY</b>				
Numer rysunku				
<b>1430 - PK - K - B29 - K03 . 0</b>				
PROJEKT	FAZA	BRANŻ	ETAP/bud	NR rys.   REW
Nr rewizji	Opis rewizji			
00	-			
Skala	Data	Rysował	Str	
1:100	27.03.2021	KR	-	