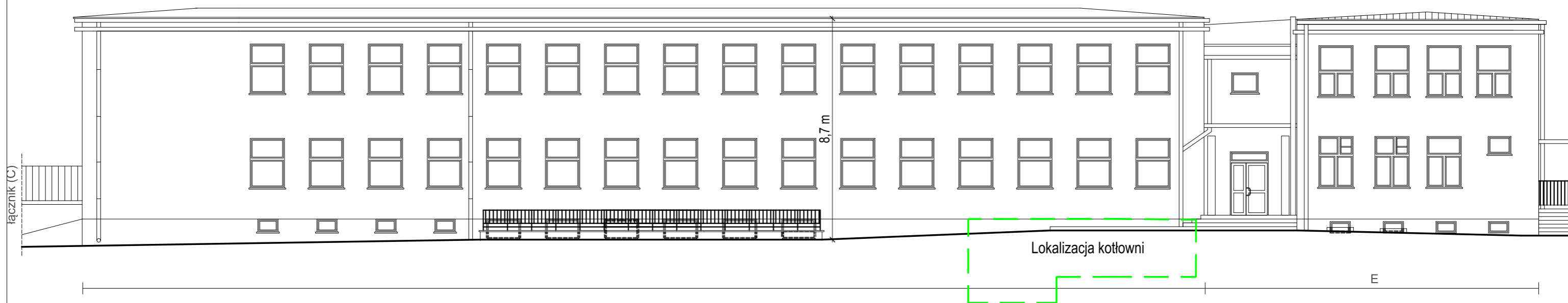


elewacja wschodnia



Obiekt:	<b>EKSPERTYZA TECHNICZNA STANU OCHRONY PRZECIWPOŻAROWEJ DLA KOTŁOWNI GAZOWEJ W BUDYNKU ZESPOŁU SZKOLNO-PRZEDSZKOLNEGO W WIELICZKACH PRZY UL. LIPOWEJ 10</b>		
Temat:	EKSPERTYZA TECHNICZNA w trybie § 2 rozporządzenia Ministra Infrastruktury z dnia 12 kwietnia 2002 r. (j.t. Dz. U. z 2019 r., poz. 1065)		
Opracowali:	mgr inż. Krzysztof Hawrus Nr upr. 359/98	mgr inż. Ryszard Walczak Nr upr. 27/04/R/C	
Nazwa rysunku:	ELEWACJA WSCHODNIA BUDYNKU	Skala: 1:150	Nr rys.: 5