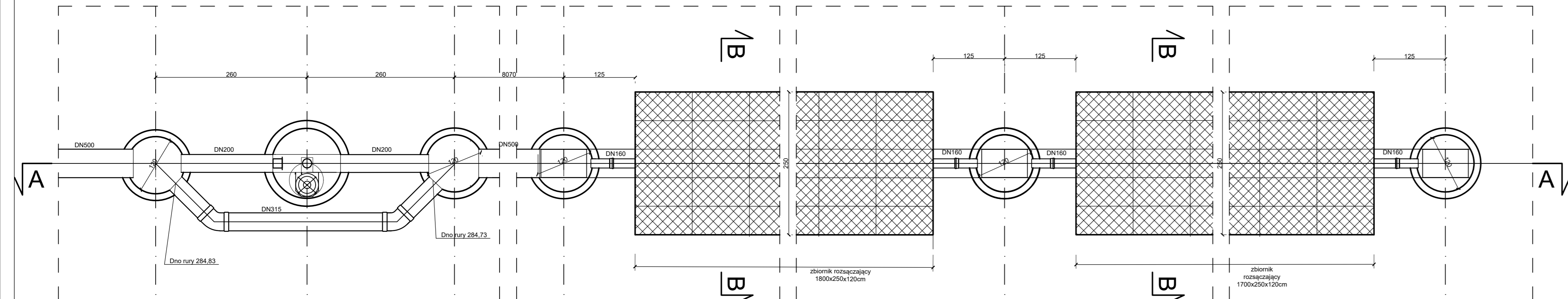
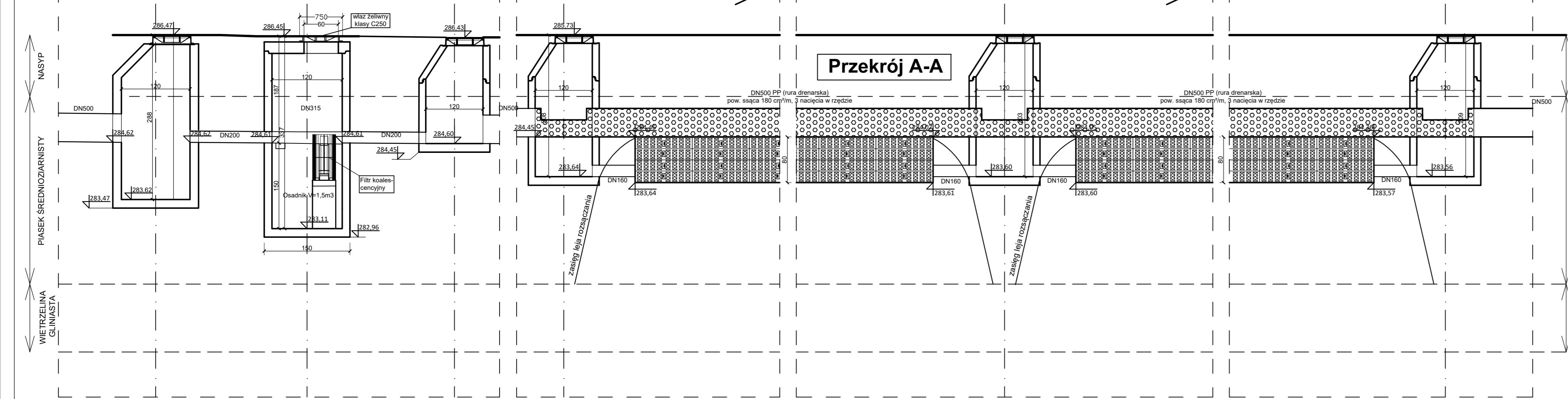


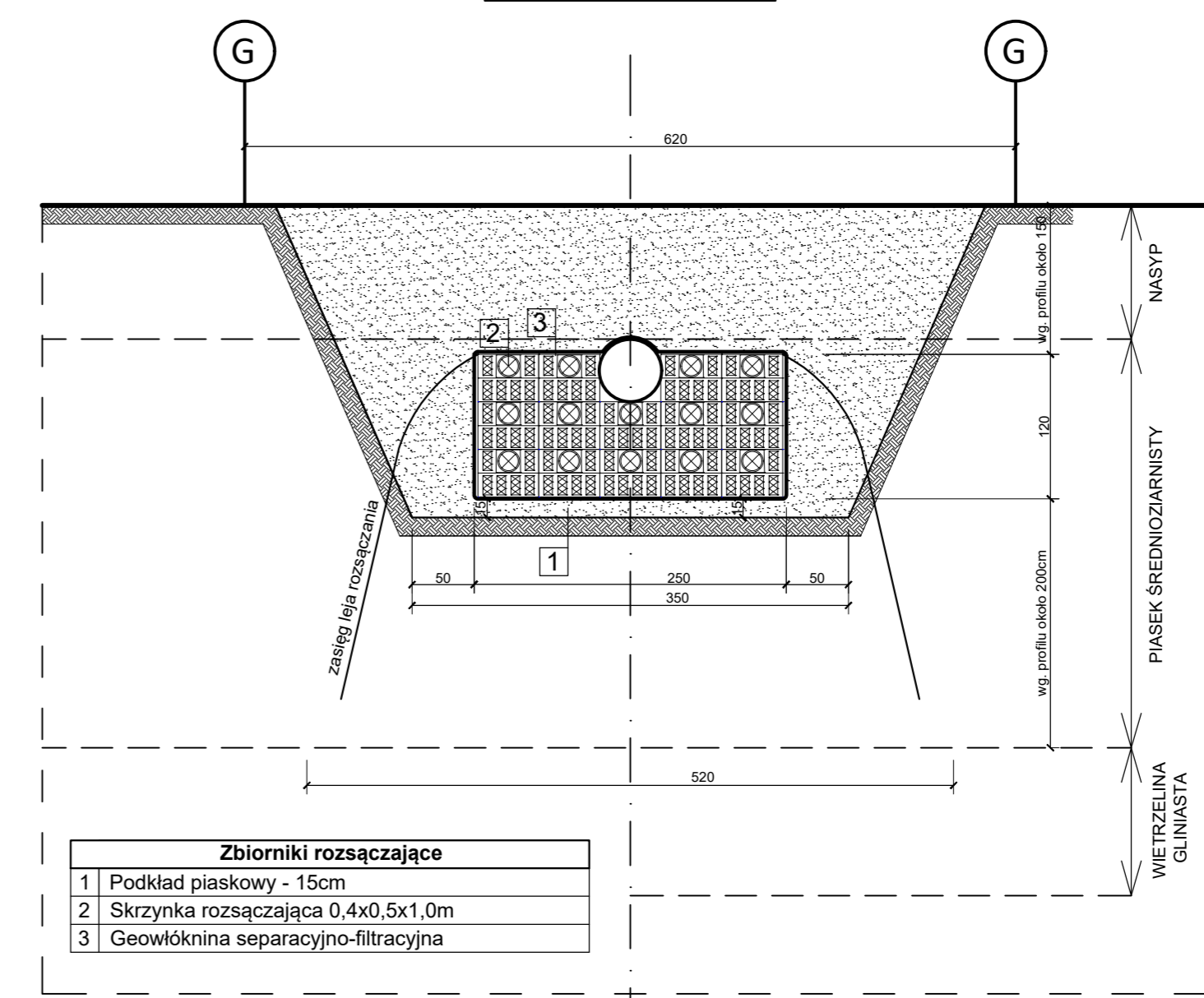
**Rzut z góry**



**Przekrój A-A**



**Przekrój B-B**



Zbiorniki rozszczające	
1	Podkład piaskowy - 15cm
2	Skrzynka rozszczająca 0,4x0,5x1,0m
3	Geowłóknina separacyjno-filtracyjna

PROJEKT BUDOWLANO - WYKONAWCZY			
<b>TEMAT</b>	Przebudowa odcinka drogi powiatowej numer 4708S w km+000,00 - km1+507,36 - wraz z przebudową pasa drogowego działki 6218/2 w zakresie budowy kanalizacji deszczowej i ścieżki rowerowej w ramach zadania pn.: "Przebudowa drogi powiatowej 4708 S - ul. Miłosa dawna Nowotki) w Będzinie"		
<b>TYTUŁ RYSUNKU</b>	Schemat ułożenia skrzynek rozszczajających		
<b>INWESTOR</b>	PZD w Będzinie ul. Węgroda 59, 42-582 Rogoźnik		
<b>ADRES</b>	dz nr ewid.: 6658; 6596; 6659/2; 6367; 6448; 6659/1; 6220; 3578; 6218; 6219/2; Obreb: 0002 Grodziec Jed. ewid: 204101_1 Miasto Będzin		
<b>PROJEKT.</b>	mgr inż. Jerzy Sowa upr. bud. nr. 810292 specjalność: inst.-inż. w zakresie sieci oraz instalacji sanitarnych	podpis	
<b>OPRACOWAŁ</b>	<b>DATA</b>	<b>SKALA RYS.</b>	<b>NR RYS.</b>
inż. Łukasz Lasoń	20 Sierpień 2018r.	1 : 100/10	KD-03