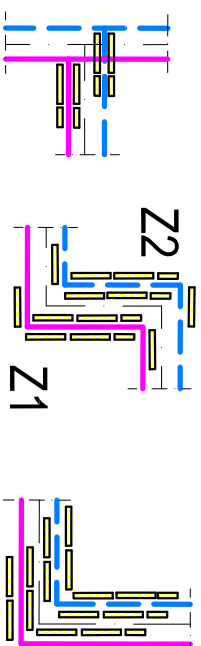


Rozmieszczenie poduszek piankowych na łóżkach i odgąłęzieniu

0.1

Z1-Z2

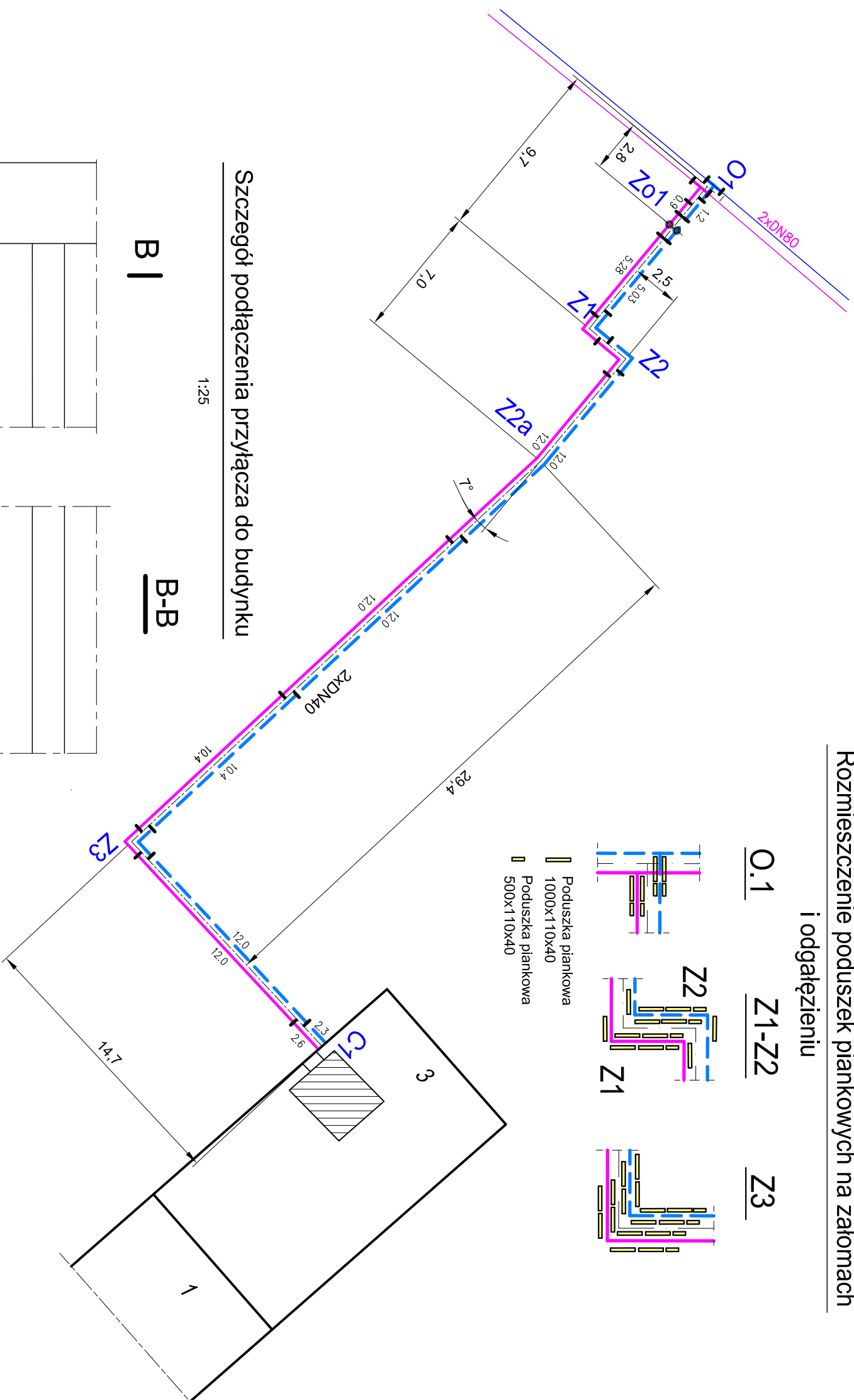
23



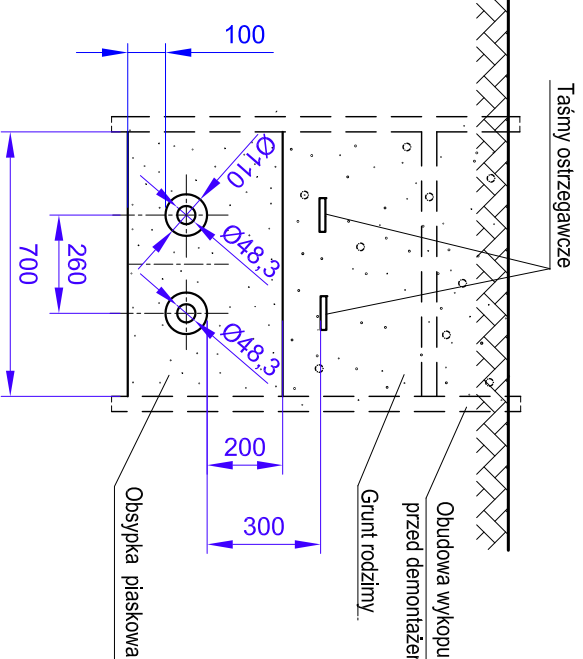
Poduszka piankowa

1000x110x40

Poduszka piankowa
500x110x40



OZNACZENIA



A-A
1:20

1:2)

Taśmy ostrzegawcze

Obudowa wykopu
przed demontażem

Grunt rodzim.

Obsypka piaskowa

Rurociąg zasilający

Rurociąg powrotny

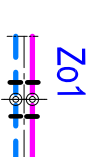
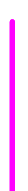
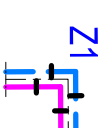
Projektowane przyłącza
z rur preizolowanych

Kolana prefabrykowane na załomie

Mufty proste na połączeniach rur

Zawory odcinające
umieszczone w gruncie

Istniejące przyłącze
z rur preizolowanych



Obudowa trzpieni zaworów

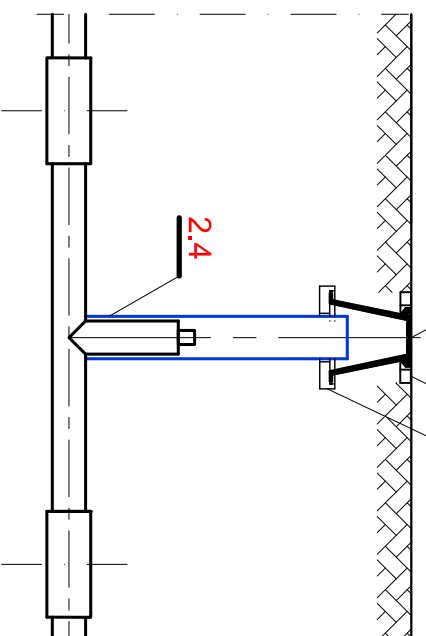
1:25

2.1

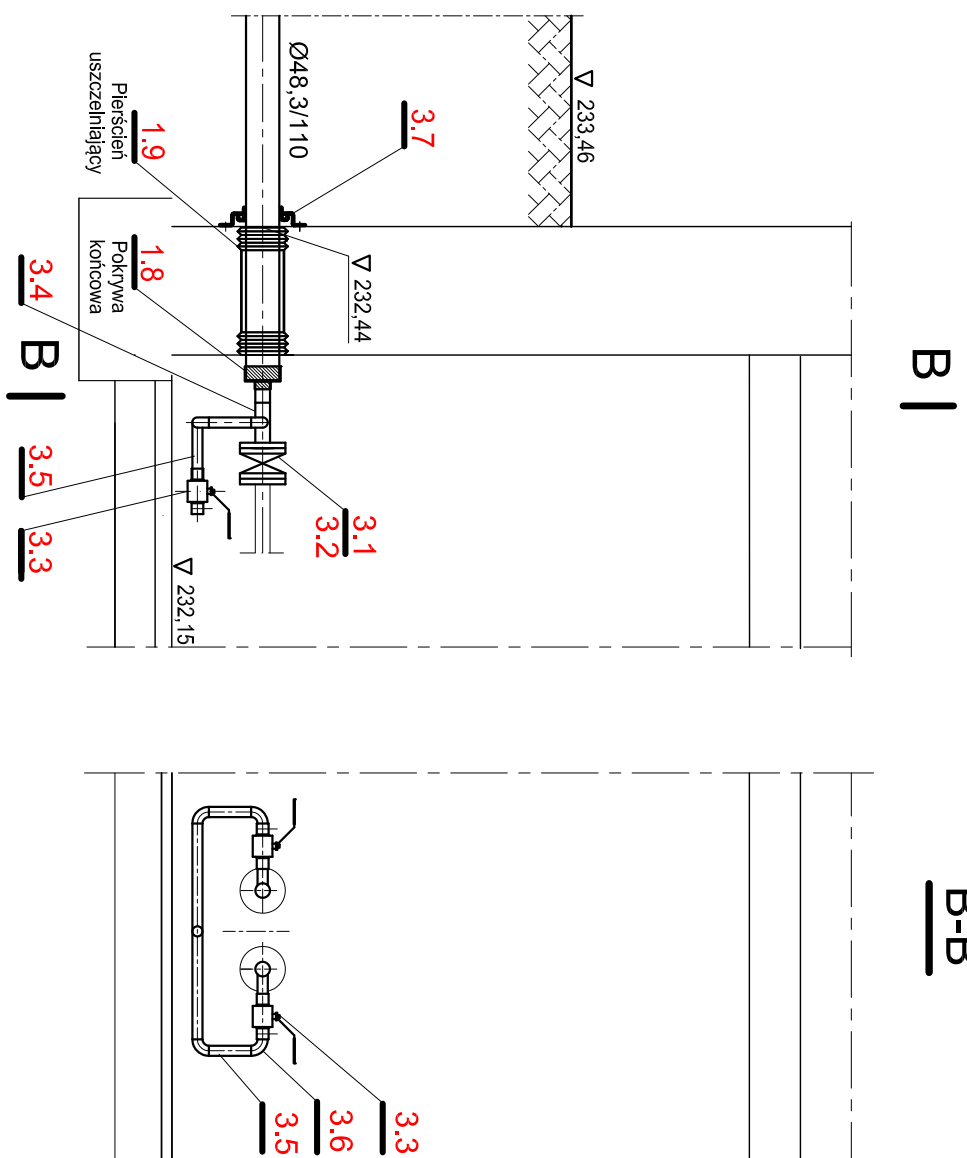
2.2

2.3

2.4



Szczegóły podłączenia przyłącza do budynku



UJP
Urząd Projektowania
i Inżynierii

Zakład Usług Projektowych

Przedsiębiorstwo Energetyki Cieplnej - Gliwice Sp. z o.o. - Gliwice, ul. Kłowskięj 7 Tamy
Projekt przyłącza ciepłowniczego do budynku mieszkalnego przy ul. Wojskiego 1-3 w G

Schemat montażowy

Zamawiający	Przedsiębiorstwo Energetyki Cieplnej - Gliwice Sp. z o.o. - Gliwice, ul. Kołowskię Tamy 135						
Tytuł projektu	Projekt przyłącza ciepłowniczego do budynku mieszkalnego przy ul. Wojskiego 1-3 w Gliwicach						
Tytuł rys.							
Schemat montażowy							
	Inię i nazwisko	Nr. upraw.	Specjalność	Podpis	Data	Skala	Nr.umowy
PROJEKTANT	mgr inż. J.Bania	793/01	Ścieki zewnętrzne		02.2021		U8.7/2020z
WYKONAL	mgr inż. J.Bania	793/01	Ścieki zewnętrzne				Nr.kod.
						3 - 8.7/20	3