

575 mm

1600 mm

Legend

Rogowo R

Rozdzielnia R NN

Nr. projektu:

R. NN Stan. Sendz.

C

F

Nr. rysunku:

B

E

Data:

Autor:

A

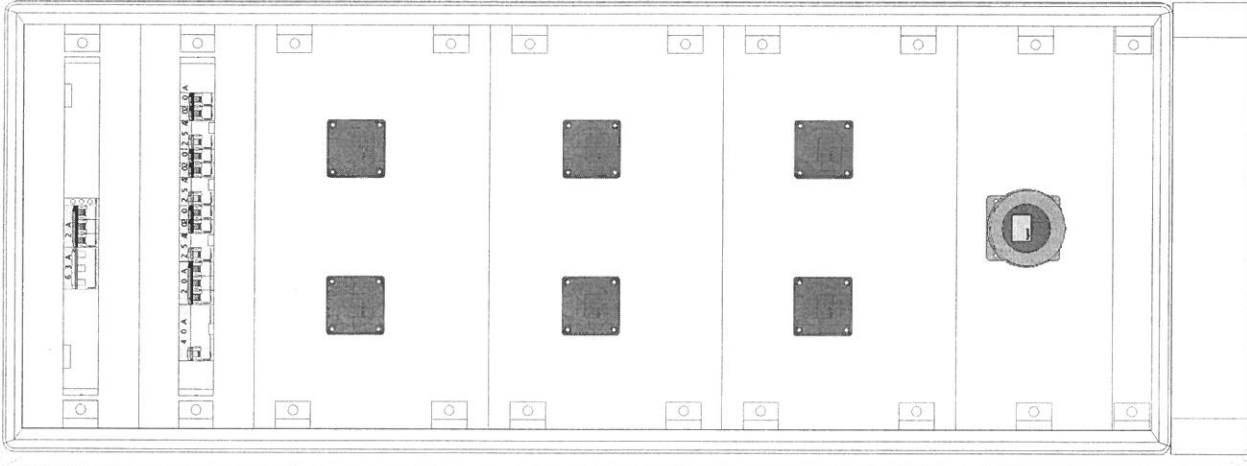
D

Nr. akusza:

2 / 5

575 mm

1600 mm



**Rogowo R**

**Rozdzielnia R NN**

Nr. projektu:

R. NN Stan. Sendz.

C

F

Nr. rysunku:

B

E

Data:

Autor:

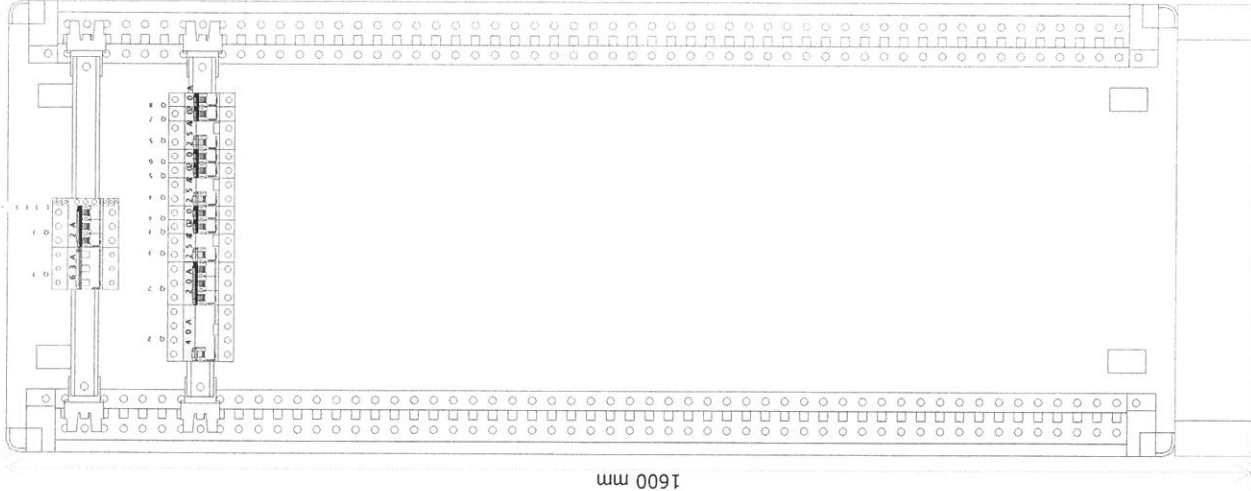
A

D

Nr. akusza: 1 / 5

575 mm

1600 mm



**Rogowo R**

**Rozdzielnia R NN**

Nr. projektu:

R. NN Stan. Sendz.

C

F

Nr. rysunku:

B

A

E

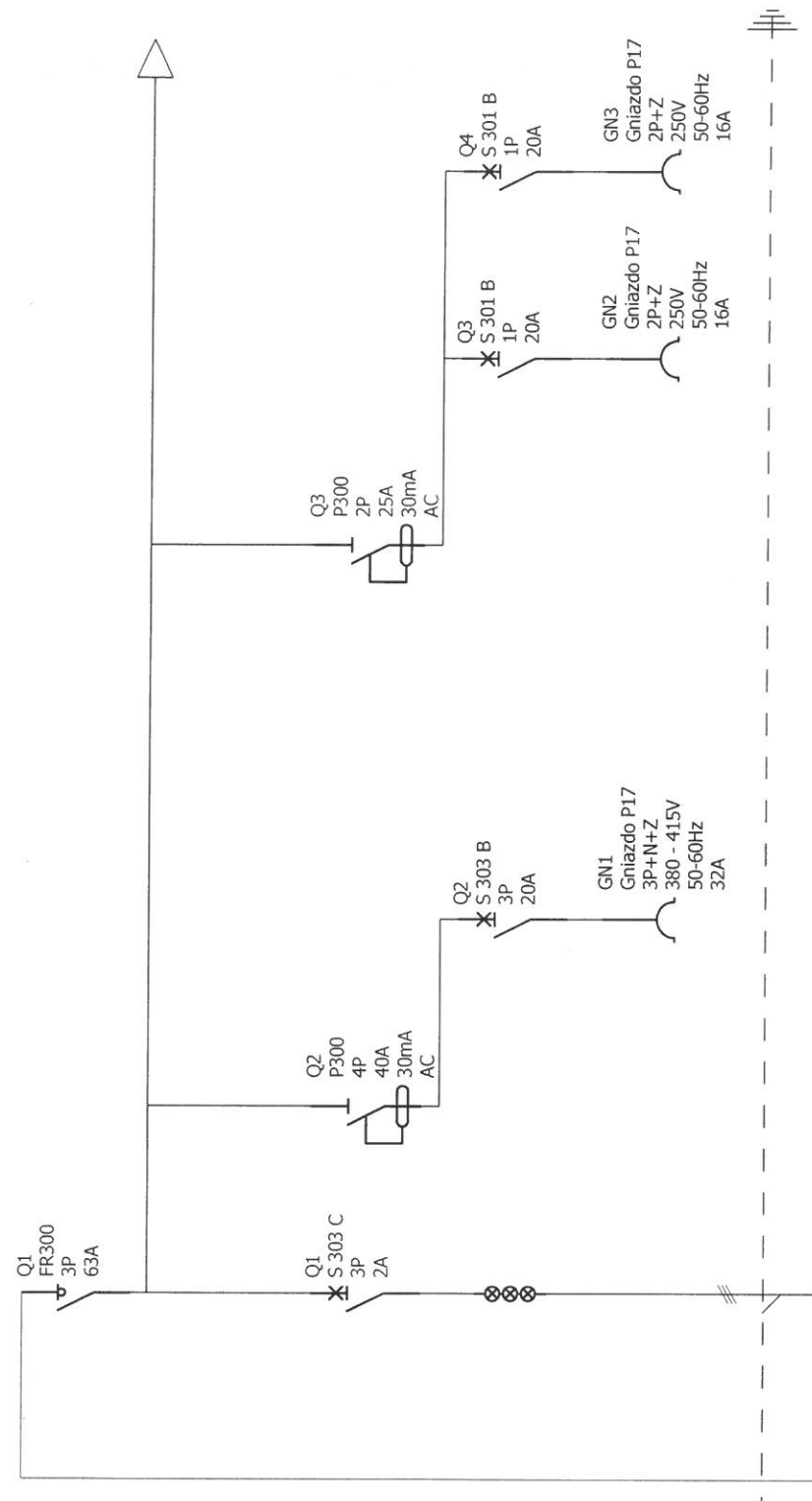
Data:

Autor:

Nr. akusza:

3 / 5

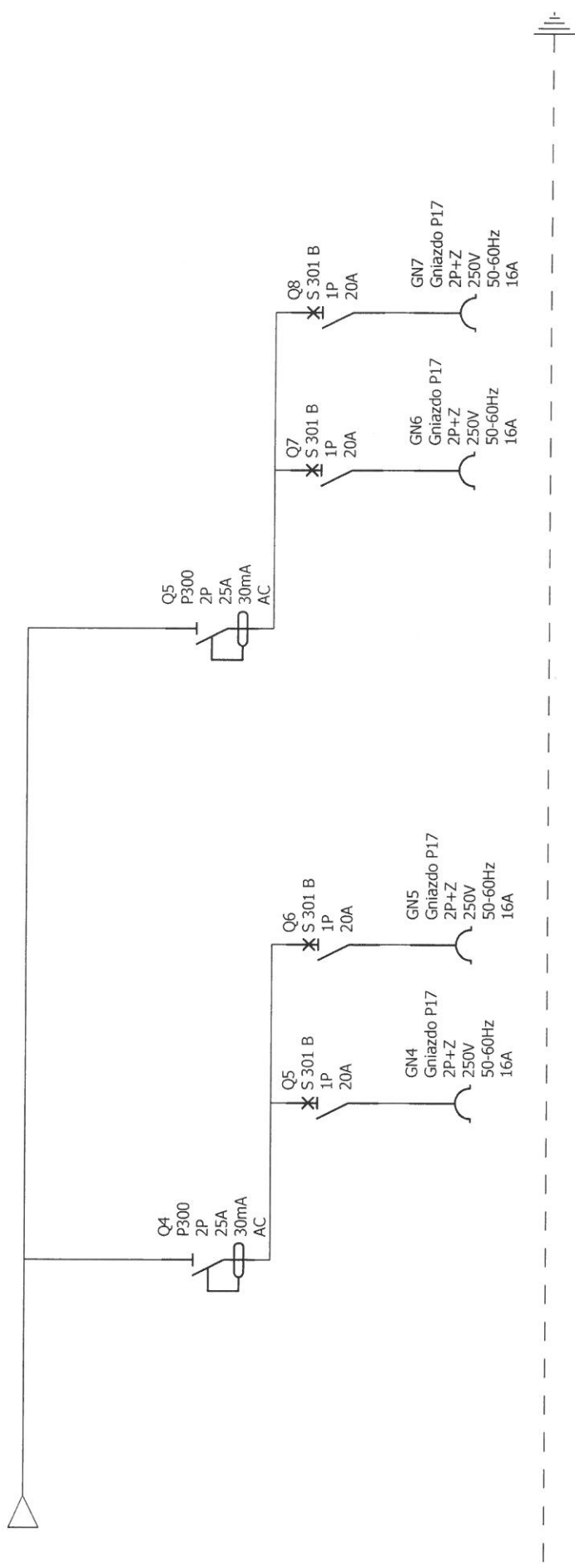
Układ sieci
Nap. znamionowe
Moc znamionowa:
Icc1 max
Icc3 max
Schemat
Schemat



Oznaczenia aparatów	Q1	Q2	Q3	Q4
Oznaczenia zacisków		L1 L2 L3	L1	
Opis	Obw.zasil. do RG Q2 R.NN	Wył. ochr. gn.wty.400V	Wył. ochr. gn.wty. 230V nr 1 i 2	Gn. wty. 16A 230V nr 2
Moc				
Długość kabla				
Przekrój kabla	4x16mm <sup>2</sup>			
Typ kabla	YAKY			
		5x4,0mm <sup>2</sup> YDY	3x2,5mm <sup>2</sup> YDY	3x2,5mm <sup>2</sup> YDY

**Rogowo R**  
**Rozdzielnia R NN**

Nr. projektu:	R. NN Stan.Senz.	C	F
Nr. rysunku:		B	E
Data:		A	D
Autor:		Nr. akusza: 4 / 5	



Oznaczenia aparatów	Q4	Q5	Q6	Q7	Q8
Oznaczenia zacisków	L2	Q5	Q6	Q7	Q8
Opis	Wył. ochr. gn. wty. 230V nr 3 i 4	Gn. wty. 16A 230V nr 3	Gn. wty. 16A 230V nr 4	Gn. wty. 16A 230V nr 5	Gn. wty. 16A 230V nr 6
Moc					
Długość kabla					
Przekrój kabla		3x2,5mm <sup>2</sup>	3x2,5mm <sup>2</sup>	3x2,5mm <sup>2</sup>	3x2,5mm <sup>2</sup>
Typ kabla		YDY	YDY	YDY	YDY

**Rogowo R**  
**Rozdzielnia R NN**

Nr. projektu:	R. NN Stan. Sendz.	C	F
Nr. rysunku:		B	E
Data:		A	D
Autor:		Nr. akusza: 5 / 5	