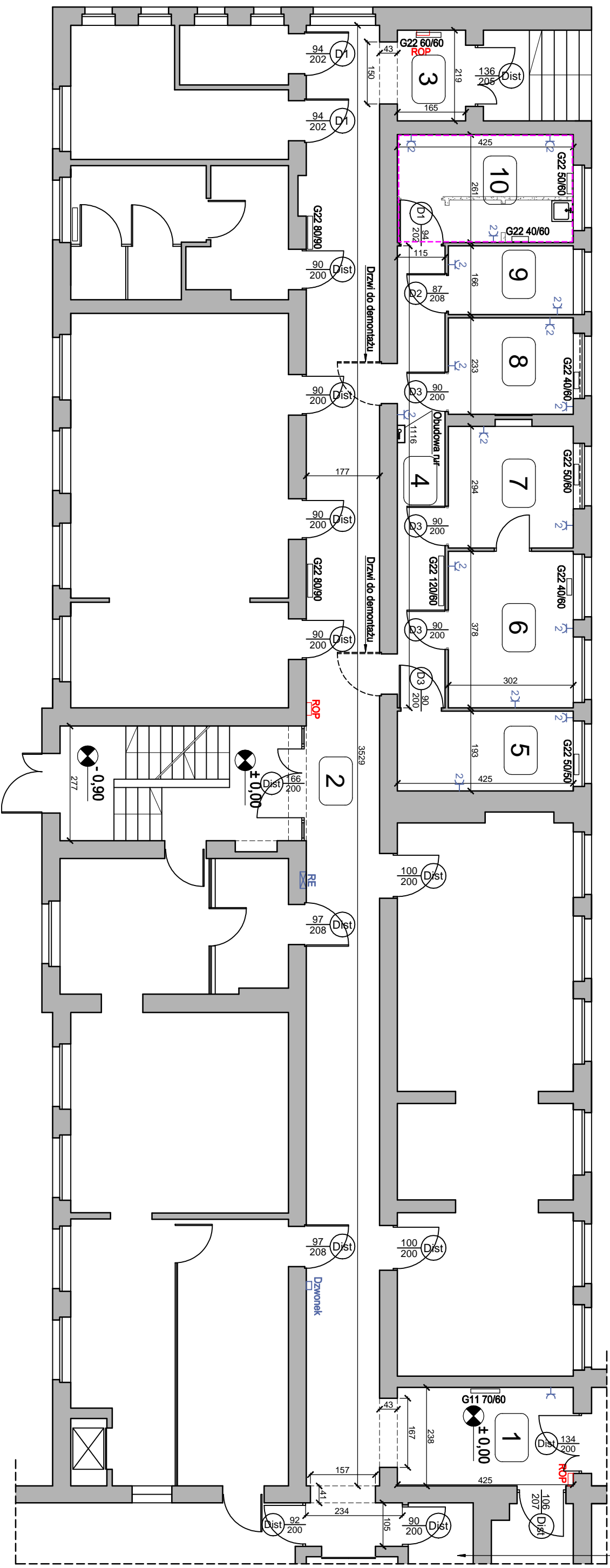


POMIESZCZENIE PORTIERNI



Obszar objęty opracowaniem

Zestawienie powierzchni objętej remontem

Nr	Funkcja pomieszczenia	Powierz.	Obwód	Wys. pom.	Posadzka	Cokoły	Słiany	Sufity
1	Korytarz	10,1	13,26	3,30	Terakota	Terak	E	E
2	Korytarz	65,6	78,57	3,30	Klinkier	Klinkier	E	E
3	Korytarz	3,6	7,68	3,30	Klinkier	Klinkier	E	E
4	Korytarz	14,1	26,84	3,30	Terakota	Terak	E	E
5	Archiwum	8,2	12,36	3,30	PCV	PCV	E	E
6	Pokój biurowy	11,4	13,60	3,30	PCV	PCV	E	E
7	Pokój biurowy	8,9	11,92	3,30	PCV	PCV	E	E
8	Pokój biurowy	7,1	10,70	3,30	PCV	PCV	E	E
9	Pomieszc. gospodarcze	5,0	9,36	3,30	Terakota	Terak	E	E
10	Pomieszc. gospodarcze	11,1	13,72	3,30	Terakota	Terak	G-E	E
Razem:		145,1						

O - okna do 210cm
G - okna do 210cm

E - emulje

Posadzka pisana pismem pochylonym - bez zmiany

- LEGENDA:**
- Okna do wysokości 210cm
 - Słiany istniejące
 - Słiany projektowane
 - Słiany do rozbiórki
 - ROP Ręczny ostrzegacz pożaru

Inwestor Dom Pomocy Społecznej "Leśny" w Zaskoczynie, 83-041 Mierzyszyn		sporządził mgr inż. Andrzej Zajączkowski UPR. NR GP-KZ-7210/24/90		podpis _____	
obiekt Wykonanie prac remontowych dla wybranych pomieszczeń parteru w budynku głównym DPS "LESNY" w Zaskoczynie		data sierpień 2022		inż.rys. 2	
ARCHITEKTURA		fazza PW		nazwa rysunku Rzut budowlany	
AKAM USŁUGI INWESTYCYJNE mgr inż. Andrzej Zajączkowski 80-298 Gdańsk, ul. Choczevska 16, tel: 603 784-007, e-mail: akamm@wp.pl					