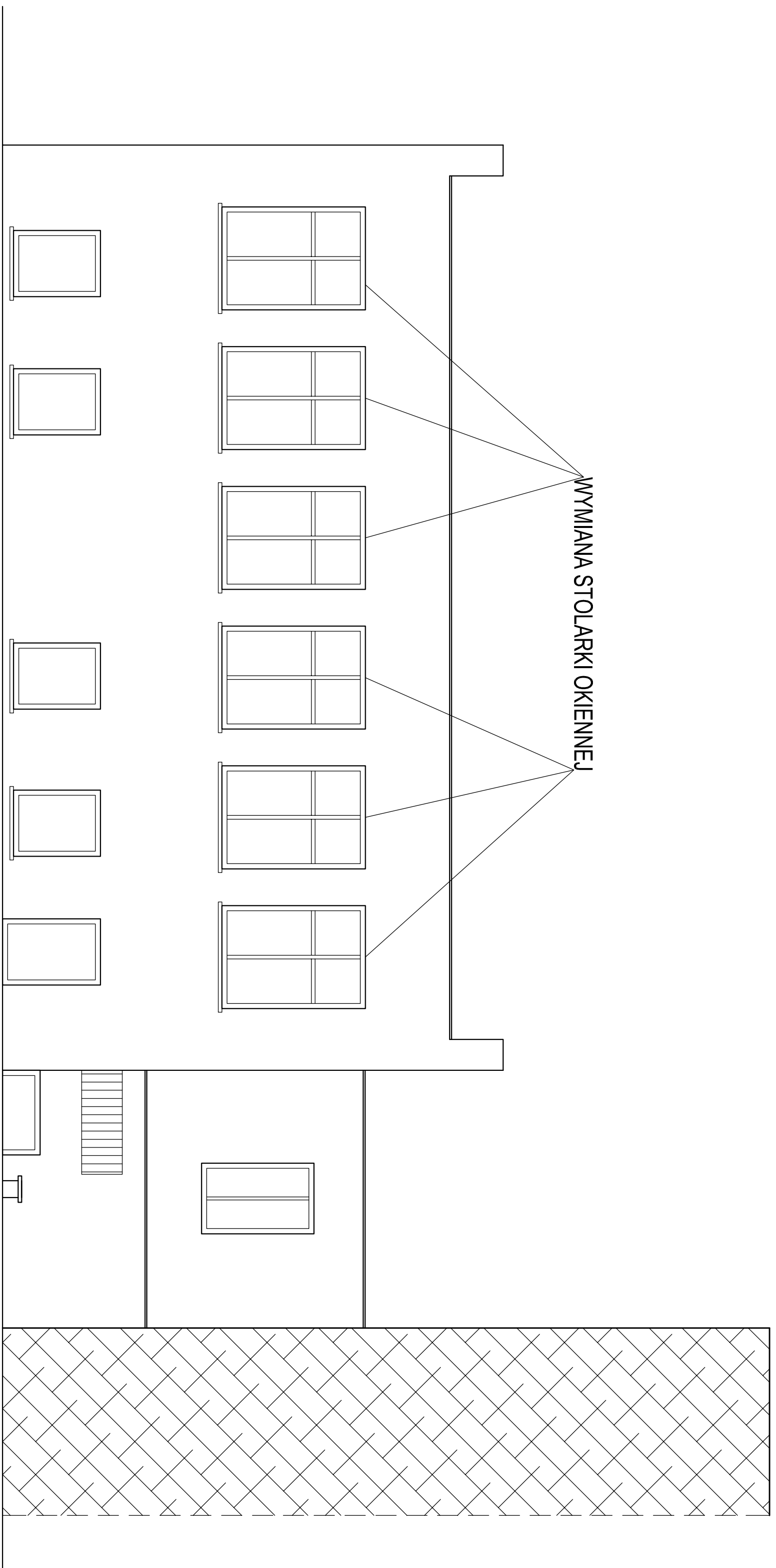


ELEWACJA POŁUDNIOWA



PHU "PLAN - PROJEKT" inż. Krzysztof Nawojski
ul. Strzelecka 20 ; 66 - 200 Świebodzin
NIP 927 - 146 - 65 - 02 ; REGON 978116900

Termomodernizacja budynku jadalni i kuchni
 Publicznego Przedszkola Nr 6 w Świebodzinie.
 Działka nr ew. 345/2, obręb 0003 Świebodzin

Publiczne Przedszkole Nr 6
 ul. Sulechowska 2
 66-200 Świebodzin

**ELEWACJA FRONTOWA
 INWENTARYZACJA**

Skala: **1 : 50**

Branża: **Projekt budowlany**

Nr uprawnień: 124/79/Zg Specjalność: Architekton. Podpis: Data: **05.2018r.**

Projektant: inż. J. Kucharzewski 39/03/Zg Konstr.-bud. Nr rysunku :

2