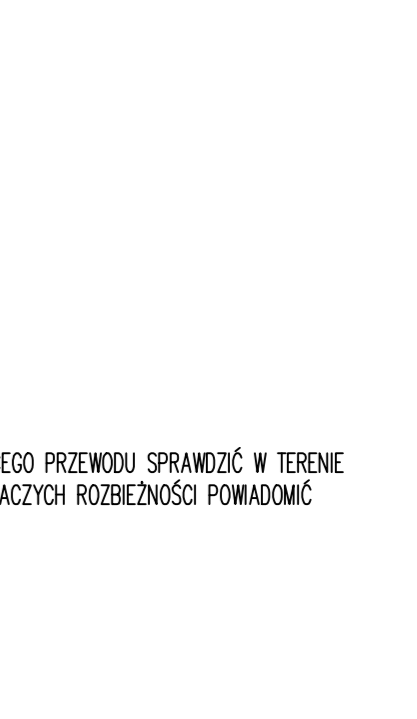
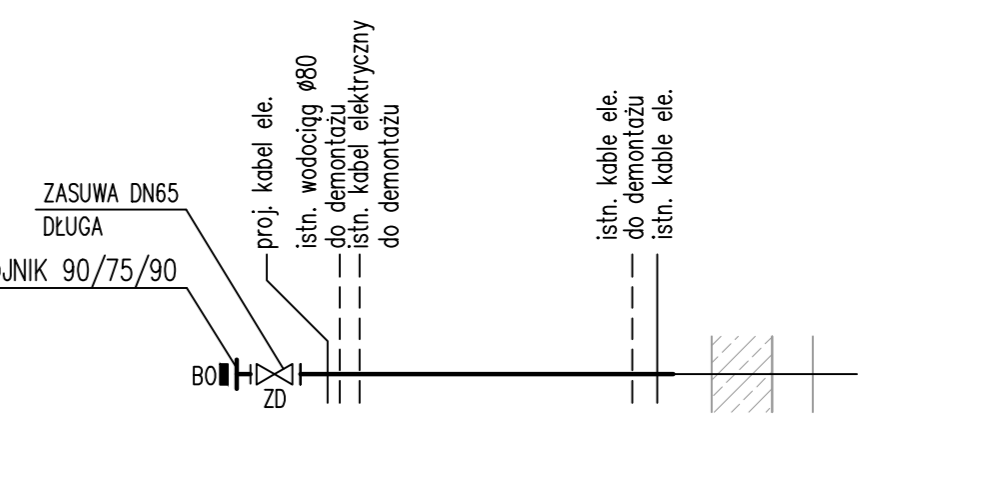
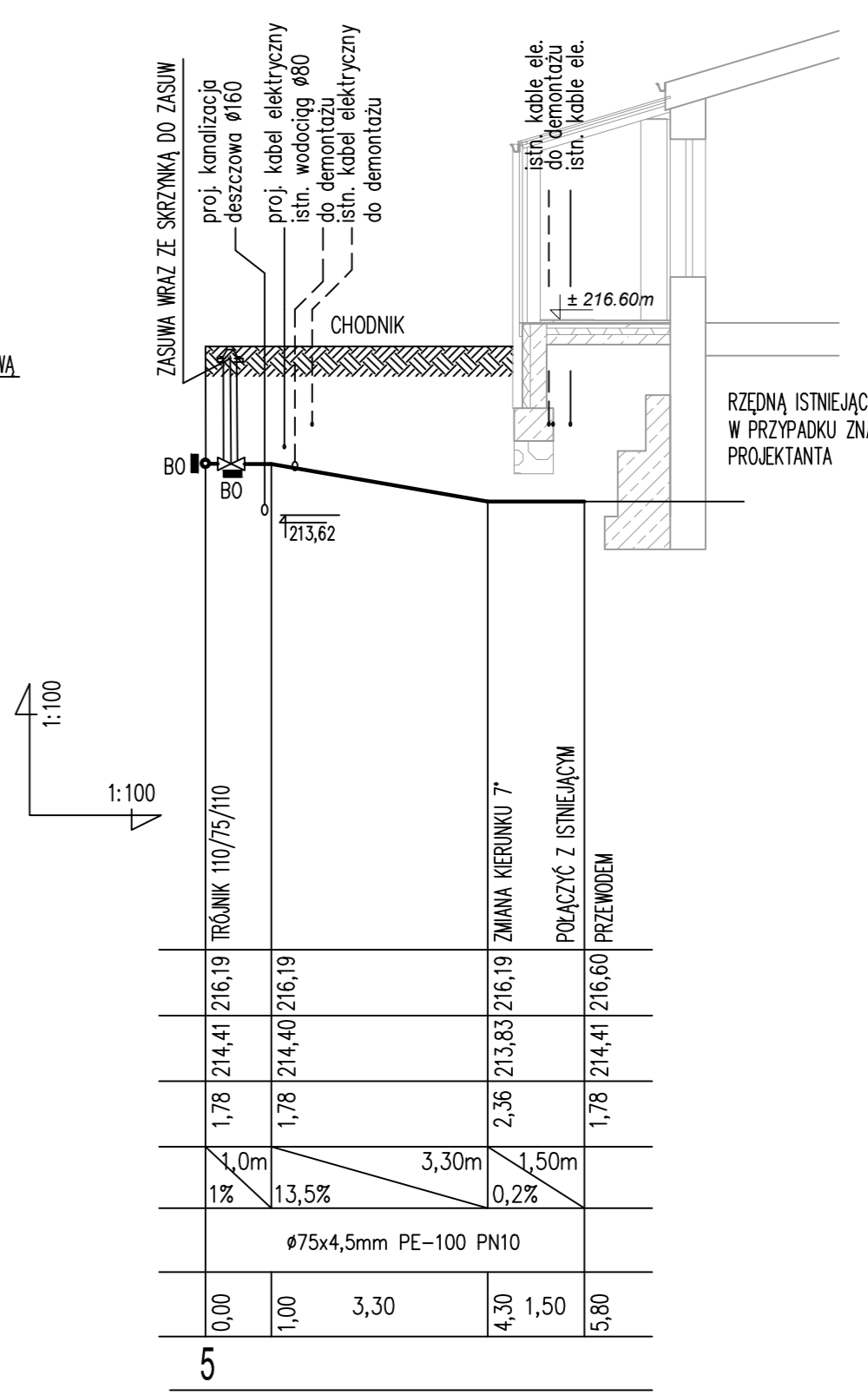
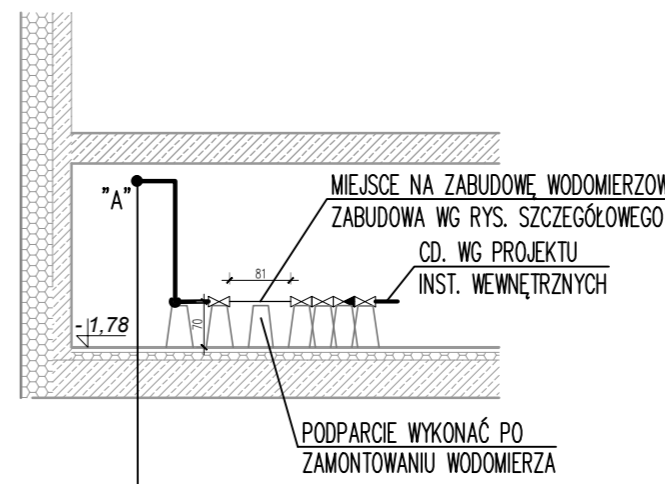
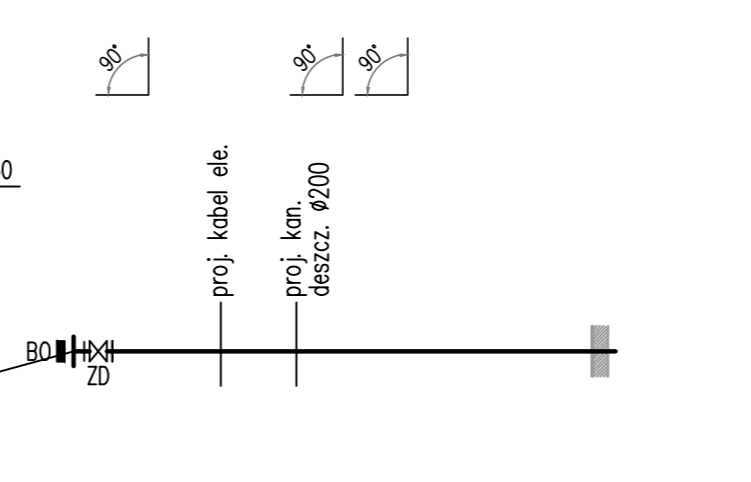
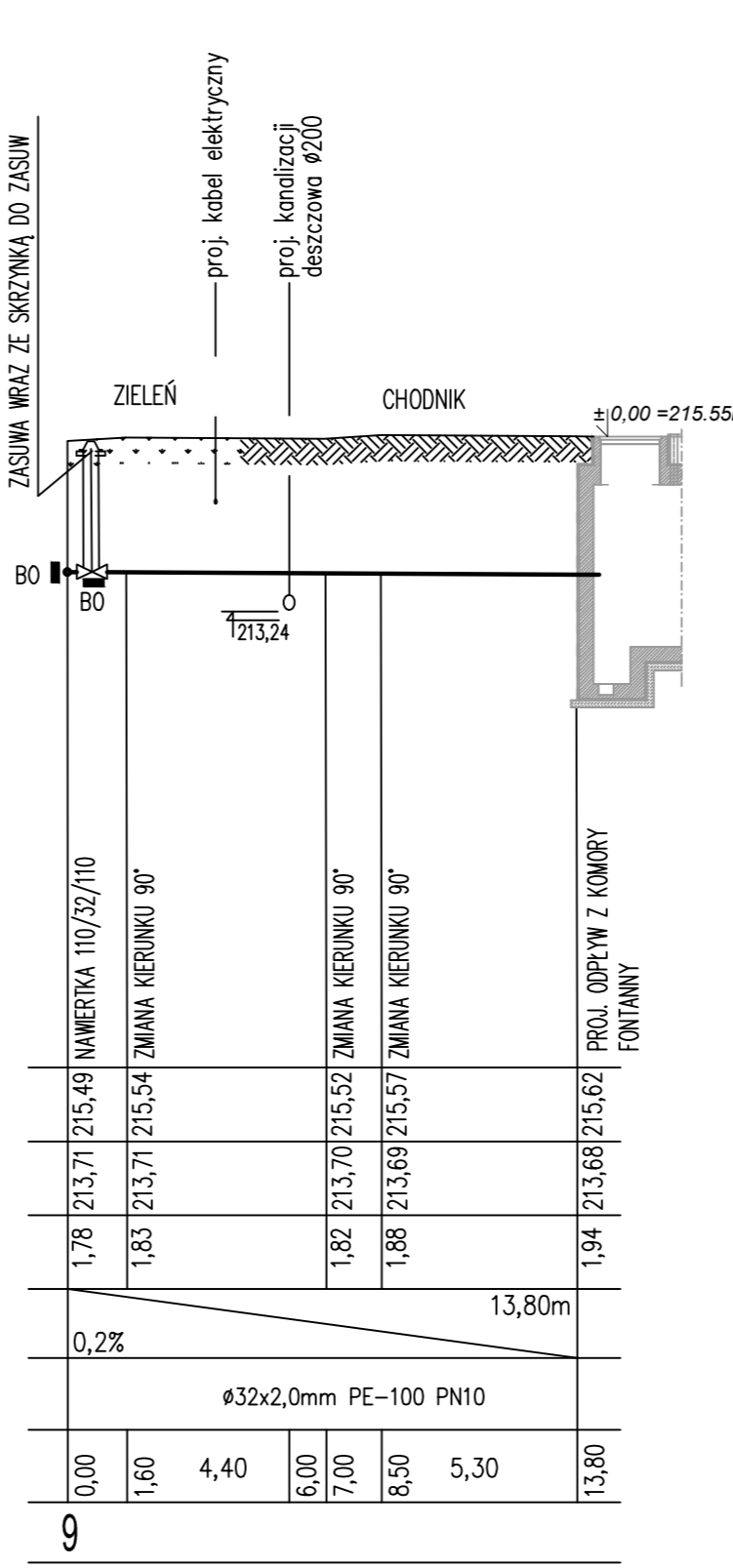
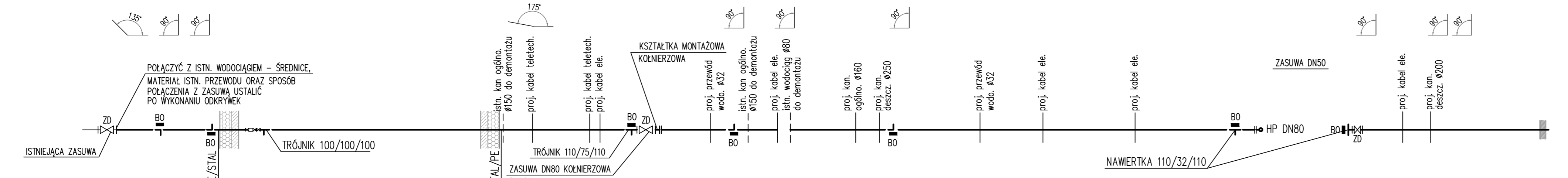


RZĘDNA POR. 207.00 m.n.p. "0" W	
RZĘDNA TERENU PROJ.	217,0 216,0 215,0 214,0 213,0 212,0 211,0 210,0 209,0 208,0
RZĘDNA OSI PRZEWODU	213,35 214,45 214,46 214,47 216,58 216,55 216,19 215,58 215,67 215,48
ZAGŁĘBIENIE	2,95 1,87 1,94 2,00 1,80 1,80 1,78 1,83 1,80 1,91
SPADEK	0,2% 0,2%
DEŁUOGOŚĆ	6,80m 20,00m 3,30m 17,30m 33,90m
ŚREDNICA, MATERIAŁ	Ø110x6,6mm PE100 PN10 Ø100x4,0 STAL Ø110x6,6mm PE100 PN10 Ø110x6,6mm PE100 PN10
DEŁUOGOŚĆ	0,00 1,10 2,90 3,90 6,80 7,60 10,60 17,00 27,60 9,50 37,10 7,60 44,70 3,50 48,20 7,90 56,10 24,20 80,30 1,8
OZNACZENIA	1 2 3 4 5 6 7 8 9 HP1



№	Data	Opis
Nazwa i adres inwestycji BUDYNEK DYDAKTYCZNY WYDZIAŁU NAUK O WYCHOWANIU UNIWERSYTETU ŁÓDZKIEGO ul. NARUTOWICZA 65, 90-136 ŁÓDŹ		
Inwestor Uniwersytet Łódzki, Ul. Narutowicza 68, 90-136 Łódź		
Projektant architektury KONTRAPUNKT Zespół Projektowy Kontrapunkt Sp. z o.o. ul. Zakrzewa 30, 90-011 Kraków NIP: 525293979 KRS: 0000311527 tel. +48122602271 fax: +48122602270		
Numer projektu: 18-08		Rewizja
Funkcja	Imię i nazwisko	Numer uprawnień
Generujący projektant	Jerzy Darkowski	MAZ0200/PW05/11
Opracowanie	Natalia Malinowska	
Sprawdzający Elżbieta Plotczyk-Piekarska MAZ0031/PW05/17		
Tytuł rysunku Profil zewnętrznej instalacji doziemnej wodociągowej		
DATA	Skala	Faza
07-18	1:100/ 1:200	PB
Numer rysunku ZEW. INST. DOZIEMNE WOD-KAN		Rewizja 355
PRAWA AUTORSKIE DOTYCZĄCE NINIEJSZEGO OPRACOWANIA PRZYSŁUGUJĄ ZESPÓŁOWI PROJEKTOWY KONTRAPUNKT SP. Z O.O. I SA OBJEKTEM USTAWY Z DNIA 4 LUTEGO 1994 R. O PRAWIE AUTORSKIM I PRAWACH POLEWNYCH. PRZEZYSTAWNOŚĆ PROJEKTU NIE MOŻE BYĆ POWIELANA WYKORZYSTYWANA W CAŁOŚCI LUB W CZĘŚCI BEZ PIŚMЕННОJ AUTORYZACJI ZESPÓŁU PROJEKTOWY KONTRAPUNKT SP. Z O.O.		