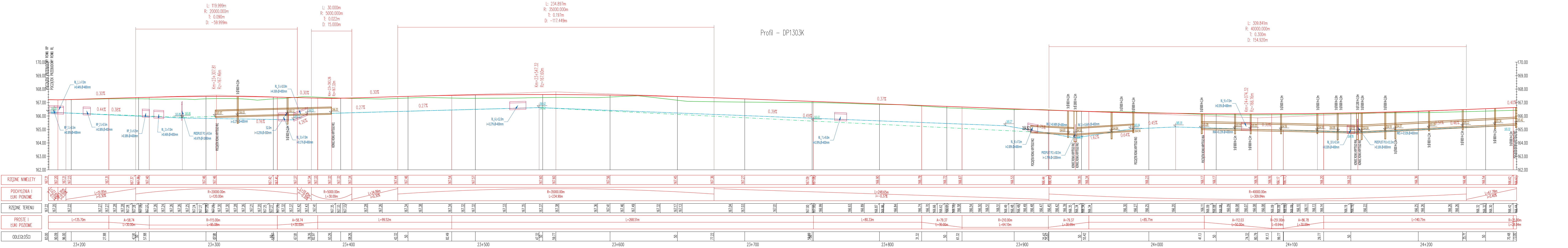


Profil – DP1303K



POCZĄTEK PRZEJŚCIA	167.21	167.20	167.23	167.31	167.37	167.39	167.40	167.46	167.46	167.42	167.44	167.37	167.34	167.33	167.32	167.34	167.34	167.50	167.59	166.90	166.79	166.72	166.67	166.53	166.44	166.47	166.35	166.34	166.23	166.17	166.17	166.16	166.16	166.17	166.17	166.20	166.23	166.23	166.23	166.26	166.26	166.26	166.26	166.32	166.32	166.30	166.42	166.47																																							
RZĘDNE NIWELETY	167.21	167.20	167.23	167.31	167.37	167.39	167.40	167.46	167.46	167.42	167.44	167.37	167.34	167.33	167.32	167.34	167.34	167.50	167.59	166.90	166.79	166.72	166.67	166.53	166.44	166.47	166.35	166.34	166.23	166.17	166.17	166.16	166.16	166.17	166.17	166.20	166.23	166.23	166.23	166.26	166.26	166.26	166.26	166.32	166.32	166.30	166.42	166.47																																							
POCHYLENIA I ŁUKI PIONOWE	R=20000.00m L=120.00m															R=5000.00m L=30.00m										R=40000.00m L=248.65m I=0.37%										R=35000.00m L=234.90m					R=40000.00m L=309.84m					R=40000.00m L=154.92m																																									
RZĘDNE TERENU	167.21	167.20	167.21	167.21	167.26	167.28	167.28	167.27	167.29	167.29	167.24	167.26	167.25	167.21	167.20	167.29	167.29	167.30	167.28	167.26	167.24	167.28	167.24	167.29	167.24	167.30	167.35	167.33	167.37	167.38	167.38	167.42	167.39	167.39	167.39	167.39	167.40	167.40	167.40	167.41	167.41	167.41	167.41	167.41	167.41	167.41	167.41	167.41	167.41	167.41	167.41	167.41	167.41																																		
PROSTE I ŁUKI POZIOME	L=135.70m			A=58.74 L=30.00m				R=115.00m L=95.08m					A=58.74 L=30.00m										L=99.52m										L=80.33m										A=79.37 L=36.00m					R=210.00m L=64.10m					A=79.37 L=36.00m					L=85.71m					A=112.03 L=50.00m					R=251.00m L=8.64m					A=86.78 L=30.00m					L=140.71m					R=25.00m L=38.04m				
ODLEGŁOŚCI	83.00	90.09	96.00	23+200	27.88	47.81	57.88	07.81	23+300	47.32	50	82.49	23+400	47.32	50	77.22	23+500	47.32	50	59.77	23+600	77.22	23+700	59.89	23+800	31.32	50	61.32	23+900	25.42	50	55.42	24+000	41.13	50	74.32	24+100	80.79	91.13	99.77	29.77	50	70.48	24+200	73.07																																										

- PROJEKTOWANA NIWELETA DROGI
- ISTNIĄCA NIWELETA DROGI
- - - RÓW PRAWY
- - - RÓW LEWY

PROJEKT BUDOWALNY PROJEKT TECHNICZNY / WYKONAWCZY			
ZADANIE: „Przebudowa i rozbudowa drogi powiatowej nr 1303K Zawiercie - Koźlub - Szczucin w miejscowości Lubasz i Szczucin” realizowana w ramach zadania: „Przebudowa i rozbudowa drogi powiatowej nr 1303K Zawiercie - Koźlub - Szczucin w km 23+186 - 24+230 w m. Szczucin i Lubasz polegająca na budowie ścieżki pieszo - rowerowej”			
Adres zamierzenia budowlanego: DP 1303K, Lubasz, Szczucin, gm. Szczucin, powiat dębrowski			
BRANŻA:	FUNKCJA:	IMIĘ I NAZWISKO:	NR UPRAWNIENI:
Inżynieria - drogową	Projektant:	mgr inż. Jarosław Bialek	SWK/0037/PWOD/13
	Opracujący:	mgr inż. Marcin Wątróbski	
	Sprawdzający:	inż. Ewa Bialek	SWK/0149/POOD/06
DATA OPRACOWANIA:	PRZEMOT WYSUNI:	SEKALA:	NR RYSUNKU:
08.2023	PROFIL PODŁUŻNY	1:100 1:2000	4.1