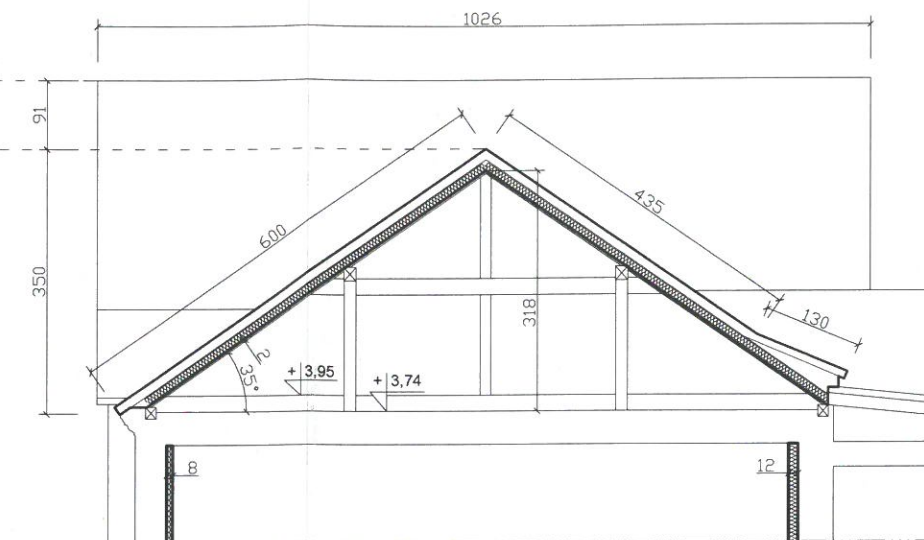
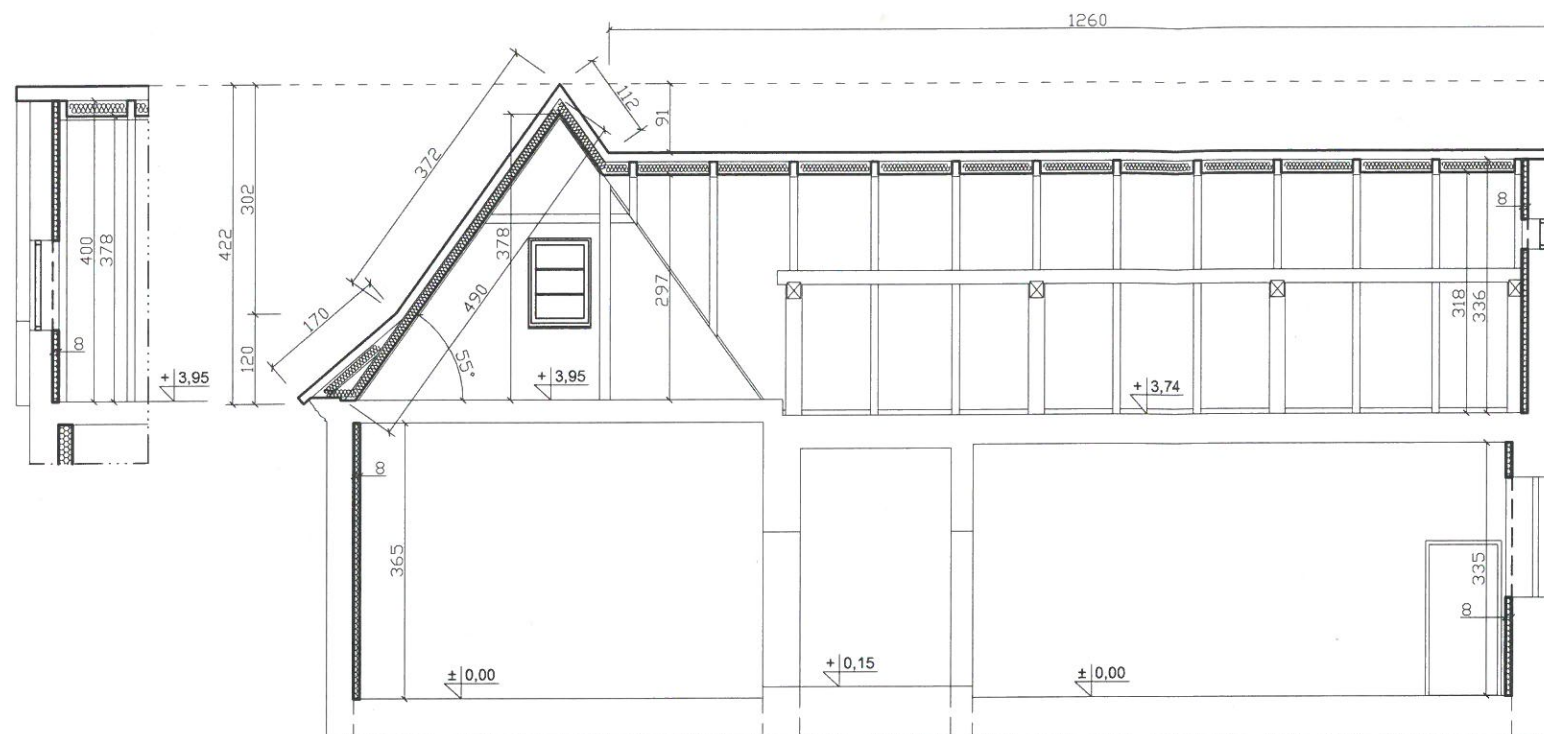


PRZEKROJE STRYCHU
SKALA 1:100



Schemat ułożenia warstw termoizolacyjnych od wewnątrz budynku. W obrębie ścian zewnętrznych strychu i połaci dachów stromych.

Pozostałe przegrody istniejące zostały wykonane na podstawie odrębnych opracowań.

Jako okładzinę ścian szczytowych zastosowano mltipor gr.8cm (-A-).


Do termoizolacji połaci dachu zastosowano wełnę mineralną gr.12cm.

W wyniku prac związanych z termomodernizacją ścian szczytowych zachodzi potrzeba wymiany stolarki okiennej na niej umieszczonej (wg wykazu).

W wyniku prac związanych z termomodernizacją połaci dachowych, w związku z jej stanem, zachodzi potrzeba wymiany jej warstw: od wewnątrz - deskowania, od zewnątrz - poszycia. Dlatego zakres prac obejmuje wykonanie pełnego poszycia z termoizolacją połaci i podbitką.

Schemat warstw połaci dachowej po termomodernizacji:

Pokrycie ceramiczne w odcieniu czerwieni
Łaty i kontrłaty
Izolacja z papy
Deskowanie gr.2,5cm
Folia paroprzepuszczalna
Istniejące krokwie (oczyszczone i zakonserwowane)
Wełna mineralna gr.12cm
Folia Paroizolacyjna
Płyta gipsowo-kartonowa gr.12,5mm (cofnięta w stosunku do wewnętrznej krawędzi krokwi)
Ze względu na wytyczne konserwatorskie sposób ułożenia warstw termomizolacji połaci dachowej wykonać według opisanego schematu (i rys.-3):
Płaszczyzną projektowanej podbitki należy cofnąć w stosunku do krawędzi istniejącej krokwi minimum 2cm, w celu pozostawienia jej widocznej.
Pozostałą przeszkier należy przeznaczyć na ułożenie warstwy wełny mineralnej gr.12cm
Następnie na istniejących krokwiach nabić deski dystansowe (wzdłuż ich osi) w celu osiągnięcia przestrzeni 2cm dylatacji pomiędzy warstwą wełny a warstwy izolacji i deskowania.

OKNA I WITRYNY			
SCHEMAT			
WYMIAR W ŚWETLE OTWORÓW [cm]	S	82	Ø40
	H	119	
ILOŚĆ		1	1
UWAGI	STOLARKA TYPOWA PRZED WYMIANĄ DOKONAĆ POMIARÓW Z NATURY I MAKSYMALNIE DOPASOWAĆ NOWĄ STOLARKĘ DO ISTNIEJĄCEGO OTWORU MATERIAŁ I KOLOR DOBRAĆ WG ISTNIEJĄCYCH ELEMENTÓW W OBIEKCIE		

 PRACOWNIA PROJEKTOWO-WYKONAWCZA Alicja Baran ul. Portowa 2/3 11-600 Węgorzewo tel: 503-143-366 ; 690-552-947 www.projekty-baran.pl architekt@poczta.fm krzysiekprojekt@poczta.fm	RYS. 2 SKALA 1:100 04.2020 r.
	TEMAT: PROJEKT KOMPLEKSOWEJ TERMOMODERNIZACJI BUDYNKU OSP W PASYMIU INWESTOR: Gmina PASYM ul. Rynek 8 ; 12-130 PASYM ADRES INWESTYCJI: dz.nr ewid. 206 (ul.Pocztowa 14) obręb Pasym ; gm. PASYM BRANŻA: ARCHITEKTURA PROJEKTANT: mgr inż. arch. Krzysztof BARAN upr.nr ewid.: 7/WMOKK/2016