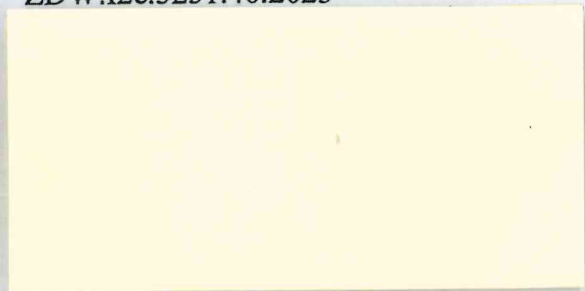


Bydgoszcz, dnia 27.03.2023 r.

ZDW.I2e.5251.40.2023

**Gmina Inowrocław**
ul. Królowej Jadwigi 43
88-100 Inowrocław

p. Kół

W P L Y N Ę Ł O
Urząd Gminy Inowrocław
BOK

03.04.2023

Wzrost załączników.....
Podpis: *[Signature]*
Nr: 5125

Dotyczy: zjazdu na dz. nr 14/25 i 15/3 w m. Sławęcinek - DW 251

W odpowiedzi na Państwa pismo znak WRI.7211.32.2023 dotyczące wydania warunków dla wykonania zjazdów na działki o nr ewid. 14/25 oraz 15/3 obręb 0038 Sławęcinek z drogi wojewódzkiej nr 251 relacji Kaliska – Inowrocław, Zarząd Dróg Wojewódzkich w Bydgoszczy informuje, że na podstawie przedłożonych materiałów tj. dokumenty i projekt budowlany z 2013 r na zjazd do działki nr 15/1 nie jest możliwe określenie szczegółowych warunków dla budowy przedmiotowych zjazdów.

Poniżej wskazujemy najistotniejsze, możliwe do określenia na tym etapie warunki dla realizacji planowanej inwestycji.

1. Konieczne będzie przedłożenie aktualnych wypisów z rejestru gruntów dla działek, na które planowane są zjazdy – nie starsze niż 3 miesiące.
2. Należy określić czy przedmiotowe działki przeznaczone są pod gminne drogi wewnętrzne czy jako zjazdy obsługujące konkretną nieruchomość. Należy wskazać jakie nieruchomości będą obsługiwane przez planowane zjazdy.
3. Decyzja na lokalizację zjazdu wydana przez GDDKiA straciła ważność w 2016 r. zatem dla lokalizacji zjazdów konieczne będzie uzyskanie zgody w formie decyzji administracyjnej a następnie uzyskanie uzgodnienia dokumentacji technicznej.
4. Z wnioskiem o lokalizację może wystąpić właściciel nieruchomości (osoba posiadająca tytuł prawny do nieruchomości), na którą projektowany jest zjazd lub jego pełnomocnik.
5. W przypadku składania wniosku przez pełnomocnika należy dostarczyć oryginał pełnomocnictwa lub notarialnie poświadczoną kopię bądź pełnomocnictwo podpisane elektronicznie przez mocodawcę.
6. Zgodnie z obowiązującą klasyfikacją funkcjonalną zjazdów zwykłych, zjazd na drogę wewnętrzną posiada klasę A natomiast zjazd na teren z przeznaczeniem mieszkalno-usługowym lub usługowym posiada klasę B.
7. Inwestycję należy projektować i realizować zgodnie z rozporządzeniem Ministra Infrastruktury z dnia 24 czerwca 2022 r. w sprawie przepisów techniczno-budowlanych dotyczących dróg publicznych (Dz.U. z 2022, poz. 1518) oraz przy zachowaniu wytycznych projektowania zjazdów, wyjazdów oraz wjazdów na drogach zamiejskich i ulicach – WR-D-33.

8. Do wniosku na lokalizację przedmiotowych zjazdów konieczne będzie uzyskanie i przedłożenie
- a) Pozytywnej opinii organu zarządzającego ruchem tj. Urząd Marszałkowski w Toruniu dla planowanej inwestycji, rozwiązań komunikacyjnych.
 - b) Dla przyjętych rozwiązań geometrycznych należy uzyskać i przedłożyć opinię niezależnego audytora bezpieczeństwa ruchu drogowego w zakresie minimalizacji ryzyka wystąpienia oraz konsekwencji wypadków (zdarzeń) drogowych, na które mogą mieć wpływ przyjęte rozwiązania projektowe uwzględniając w szczególności
 - geometrię drogi wojewódzkiej.
 - sąsiedztwo skrzyżowań, sąsiednich zjazdów
 - analizę natężenia ruchu na drodze wojewódzkiej obecne i prognozowane, w tym również uwzględniając ruch generowany obiekt. Prognozy ruchu obejmować powinny okres co najmniej 15 lat (zalecane 20 lat) od przewidywanej daty oddania inwestycji do użytku, docelowego użytkowania zjazdu.
 - analizę przejezdności dla pojazdów ciężarowych korzystających ze zjazdu (wskazać rodzaj pojazdów) – w dopuszczalnych relacjach
 - sprawdzenie widoczności na zjeździe w obu kierunkach określić jakie prace należy wykonać celem zapewnienia prawidłowej widoczności (trójkąt widoczności)
 - ewentualną przebudowę układu drogowego.
 - c) Analizy przejezdności dla pojazdów ciężarowych, uwzględniając gabaryt i tonaż pojazdów korzystających ze zjazdu (należy wskazać rodzaj pojazdów) – we wszystkich dopuszczalnych relacjach. Promienie łuków wyokrąglających należy dostosować do pojazdów korzystających ze zjazdu.
 - d) Sprawdzenia widoczności na zjazdach w obu kierunkach oraz określić jakie prace należy wykonać celem zapewnienia prawidłowej widoczności (trójkąt widoczności)
 - e) Koncepcji skomunikowania przedmiotowych działek sporządzoną na aktualnej mapie sytuacyjno-wysokościowej w skali 1:500 dla przyjętych rozwiązań geometrycznych uwzględniając uwagi organu zarządzającego ruchem i audytora bezpieczeństwa ruchu drogowego.

W kolejnej korespondencji prosimy powołać się na numer niniejszego pisma.

Otrzymują:

- ① Adresat
2. aa

Do wiadomości:

1. RDW w Inowrocławiu

Z-ca Dyrektora ds. Inwestycji

mgr inż. Leszek Nitka

Sprawę prowadzi:
Starszy Specjalista: mgr Ewa Krawczyk
tel. 52/370-57-20
mail e.krawczyk@zdw-bydgoszcz.pl