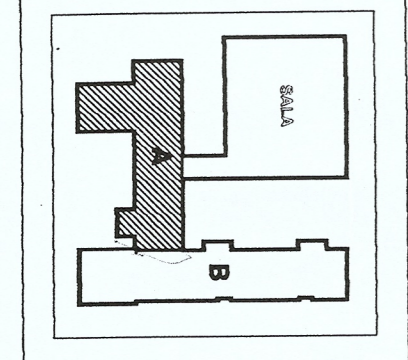


NR.	NAMNA POMIESZCZENIA	POW.	PRZEKŁADZA
1/1	WENTYLACJA	10,2	gras
1/2	DZWIĘKA WĘSKOWY	8,0	wydechno PCV
1/3	HALL WĘSKOWY	88,6	wydechno PCV
1/4	PODŁ. GOSP.	3,2	gras
1/5	POKÓJ KOSIOWY	18,6	wydechno PCV
1/6	POKÓJ HIGIENICZNY	20,5	gras
1/7	KOŁYNIKAWIA	11,4	wydechno PCV
1/8	CZYTELNA	29,4	wydechno PCV
1/9	WENTYLACJA	3,0	gras
1/10	BIURO	23,3	wydechno PCV
1/11	POKÓJ OPŁ. ZEBROKOW	10,9	wydechno PCV
1/12	WC - PRAC.	3,5	gras
1/13	KOTŁOWNIA	17,6	gras
1/14	SKŁAD OPŁU	14,3	gras
1/15	MAS. ZEMNIAKOW	15,7	gras
1/16	MAS. WENTYL.	9,0	gras
1/17	MAS. KOSIOWY	5,0	gras
1/18	WENTYLACJA	4,8	gras
1/19	WENTYLACJA	4,8	gras
1/20	WENTYLACJA	10,1	gras
1/21	PODŁ. PORZĄDKOW.	3,6	gras
1/22	WENTYLACJA	3,6	gras
1/23	SZATNIA PRACOWNIKOW	7,8	gras
1/24	PODŁ. NA ODPISKI	3,2	gras
1/25	WC PRACOWNIKOW	6,0	gras
1/26	WENTYLACJA	1,4	gras

RZECZOZNAWCA DS. ZABEZPIECZENIA PRZECIWPÓŻNIARZYCH

SI. BYDŁ. W. ST. SP. INŻ. HENRYK RYDZEWY
 Nr. upr. 187/93 Poznań dnia 19.11.2003
 ZGODNOŚĆ PROJEKTU Z WYMAGANIAW
 OCHRONY PRZECIWPÓŻAROWEJ
 STWIERDZAM
 Z UWAGAMI
 bez uwag

Zaprojektowano pod względem zgodności z przepisami bezpieczeństwa i higieny pracy oraz wymaganiami ostrzeżeniowymi.



- UWAGI:**
1. PRZEWODY WENTYLACJI GRANICZKOWE WYKONANE Z CERAMICZNYCH PUSTAKÓW WENTYLACYJNYCH 19x19x24
 2. PODŁĄCZENIE PRZEWODÓW WENTYLACJI GRANICZKOWEJ WYKONANE Z RUR TRU SPIRO, FLEX LUB PVC
 3. SZCZELNOŚĆ 25 CM WYKONANE Z PUSTAKÓW CERAMICZNYCH PŁYNOO DRAŻKOWYCH RC=10 MPa NA ZAFRZĘCZAK RC=5 MPa
 4. KANAŁY INSTALACJI C.O. MIAJĄCY ZŁĄCZENIA PRZESKLEPIONY IZOLACJĄ KORYTKOWĄ.
 5. KANAŁY INSTALACJI C.O. MIAJĄCY ZŁĄCZENIA PRZESKLEPIONY IZOLACJĄ KORYTKOWĄ.
 6. STUDZIENKI RENWIZYJNE KANAŁU - WG PROJEKTU INSTALACJI C.O.
 7. ŚW. POMIESZCZENIACH WC SITT PODWIESZANE

Zaprojektowano i zgodności
 Data 22.12.2003