

PROJEKT BUDOWLANY

„BUDYNKU PLACÓWKI NAUKOWO-BADAWCZEJ AKADEMICKIEGO CENTRUM TECHNOLOGII
PODWODNYCH AKADEMII MARYNARKI WOJENNEJ W GDYNI WRAZ Z INFRASTRUKTURĄ
TECHNICZNĄ I ZAGOSPODAROWANIEM TERENU”

Wydział
Ul. Okopowa 21/27, 80-010 Gdynia

CZĘŚĆ III

**PROJEKT ARCHITEKTONICZNO -
BUDOWLANY**

ROZDZIAŁ 3

CZĘŚĆ RYSUNKOWA

SPIS RYSUNKÓW:

ARCHITEKTURA:

PB-A1	RZUT PARTERU
PB-A2	RZUT I PIĘTRA
PB-A3	RZUT DACHU
PB-A4	PRZEKRÓJ A-A
PB-A5	PRZEKRÓJ B-B
PB-A6	PRZEKRÓJ C-C
PB-A7	ELEWACJA PÓŁNOCNA
PB-A8	ELEWACJA WSCHODNIA
PB-A9	ELEWACJA POŁUDNIOWA
PB-A10	ELEWACJA ZACHODNIA
PB-A11	ZESTAWIENIE STOLARKI OKIENNEJ ZEWNĘTRZNEJ I WEWNĘTRZNEJ
PB-A12	ZESTAWIENIE STOLARKI DRZWIOWEJ I BRAM GARAŻOWYCH
PB-A13	ZESTAWIENIE SZKLANYCH ŚCIAN OSŁONOWYCH
PB-A14	PRZEJŚCIA I DOJŚCIA EWAKUACYJNE - RZUT PARTERU
PB-A15	PRZEJŚCIA I DOJŚCIA EWAKUACYJNE - RZUT I PIĘTRA

POMORSKI URZĄD WOJEWÓDZKI
W GDAŃSKU
Wydział Inżynieryjny
Ul. Okopowa 21/27, 80-810 Gdańsk

KONSTRUKCJA:

PB-K1	RZUT FUNDAMENTÓW
PB-K2	RZUT STROPU NAD PARTEREM
PB-K3	RZUT STROPU NAD I PIĘTREM

INSTALACJE WODNO - KANALIZACYJNE:

PB-S1	RZUT PARTERU - INSTALACJE WOD-KAN
PB-S2	RZUT PIĘTRA - INSTALACJE WOD-KAN

INSTALACJE GRZEWCZE:

PB-G01	INSTALACJE GRZEWCZE - RZUT PARTERU
PB-G02	INSTALACJE GRZEWCZE - RZUT PIĘTRA
PE-G03	INSTALACJE GRZEWCZE - RZUT DACHU

INSTALACJE WENTYLACJI MECHANICZNEJ I KLIMATYZACJI:

W01	INSTALACJE WENTYLACJI I KLIMATYZACJI - RZUT PARTERU
W02	INSTALACJE WENTYLACJI I KLIMATYZACJI - RZUT PIĘTRA
W03	INSTALACJE WENTYLACJI I KLIMATYZACJI - RZUT DACHU

INSTALACJE ELEKTRYCZNE:

PB-E-2.1	RZUT FUNDAMENTÓW: PLAN UZIOMU
PB-E-2.2	RZUT PARTERU- INSTALACJE ELEKTRYCZNE
PB-E-2.3	RZUT PIĘTRA 1- INSTALACJE ELEKTRYCZNE
PB-E-2.4	RZUT DACHU- INSTALACJE ELEKTRYCZNE
PB-E-3.1	SCHEMAT ZASILANIA

INSTALACJE TELETECHNICZNE:

PB-T-2.1	RZUT PARTERU- INSTALACJE TELETECHNICZNE
PB-T-2.2	RZUT PIĘTRA 1- INSTALACJE TELETECHNICZNE
PB-T-3.1	SCHEMAT SYSTEMU SYGNALIZACJI POZARU I ODDYMIANIA GRAWITACYJNEGO KLATKI SCHODOWEJ

PROJEKT BUDOWLANY

„BUDYNKU PLACÓWKI NAUKOWO-BADAWCZEJ AKADEMICKIEGO CENTRUM TECHNOLOGII
PODWODNYCH AKADEMII MARYNARKI WOJENNEJ W GDYNI WRAZ Z INFRASTRUKTURĄ
TECHNICZNĄ I ZAGOSPODAROWANIEM TERENU

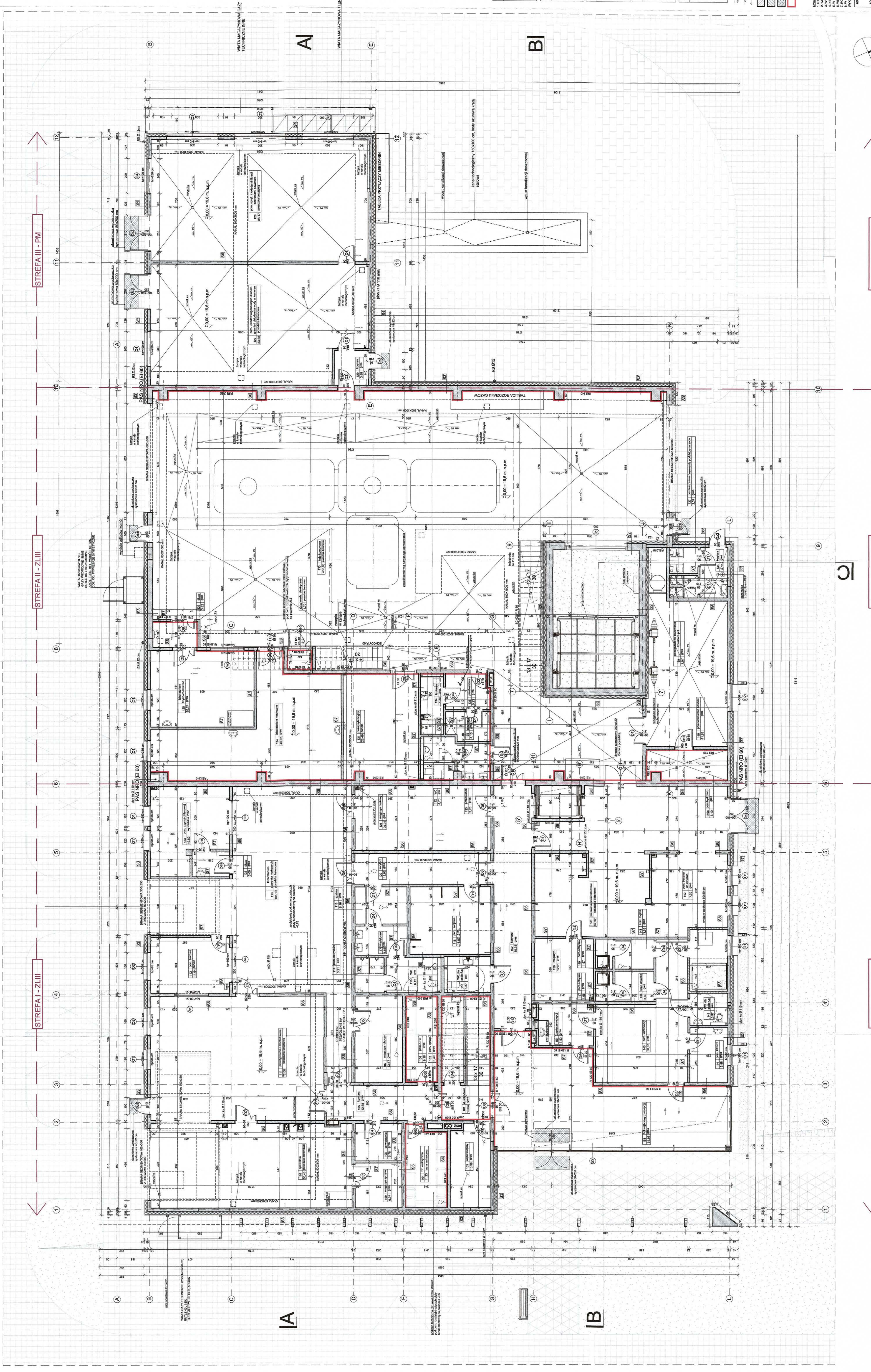
PODZIAŁ URZĄD WOJEWÓDZKI
W GDAŃSKU
Wydział Infrastruktury
Ul. Okopowa 21/27, 80-810 Gdańsk

BRANŻA

ARCHITEKTURA

CZĘŚĆ RYSUNKOWA

5

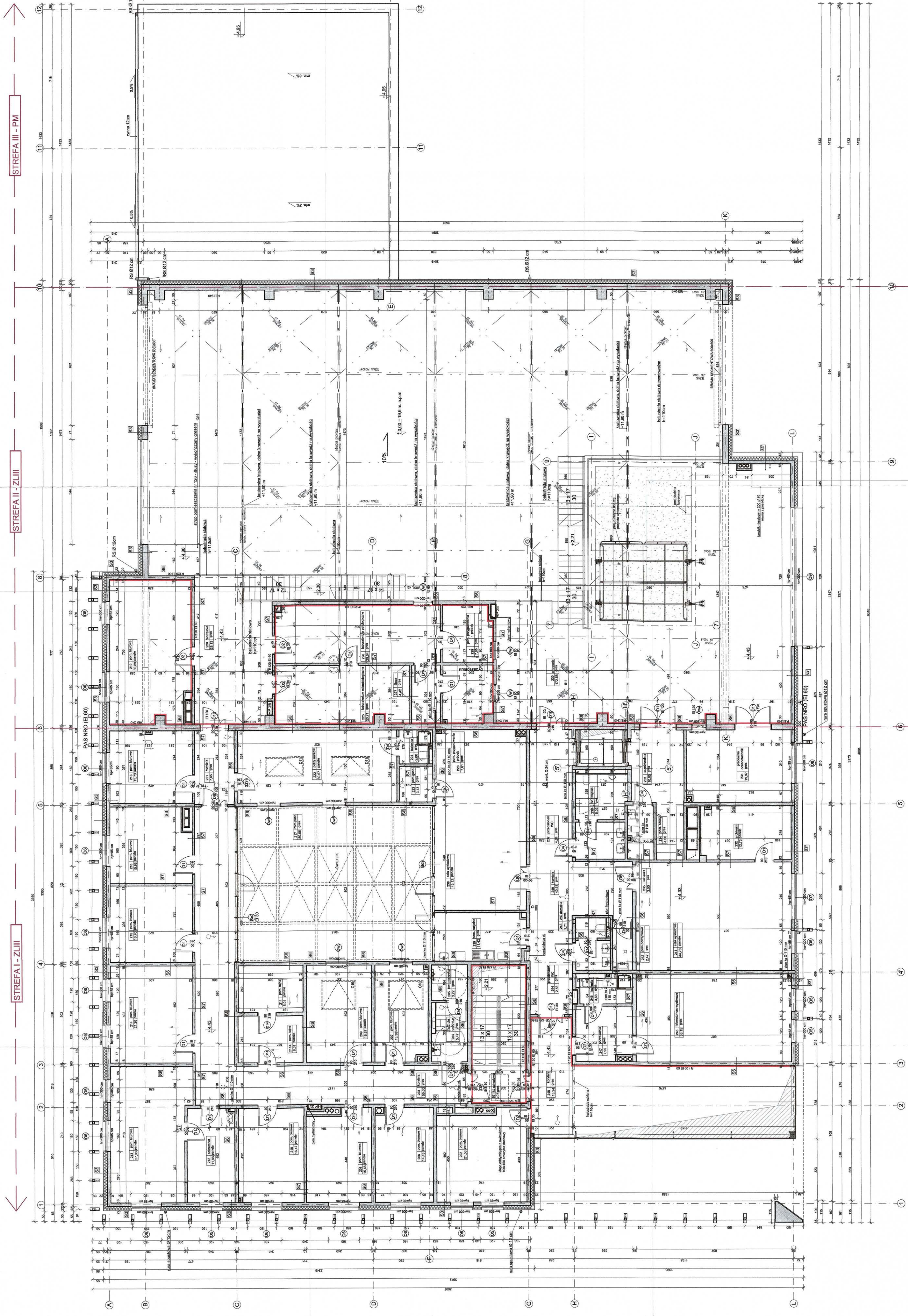


S2	ROZWIĄZANIE KONSTRUKCYJNE I MATERIAŁOWE	1,50
S3	ROZWIĄZANIE KONSTRUKCYJNE I MATERIAŁOWE	1,50
S3'	ROZWIĄZANIE KONSTRUKCYJNE I MATERIAŁOWE	1,50
S3''	ROZWIĄZANIE KONSTRUKCYJNE I MATERIAŁOWE	1,50
S4	ROZWIĄZANIE KONSTRUKCYJNE I MATERIAŁOWE	1,50

Legenda:
 - - - - - linie pomocnicze
 - - - - - linie osi
 - - - - - linie granic
 - - - - - linie konstrukcyjne

WYKONANIE PRAC PROJEKTOWYCH
 WYKONANIE PRAC PROJEKTOWYCH
 WYKONANIE PRAC PROJEKTOWYCH

PROJEKTANT	mgr inż. arch. Paweł Pająk
OPRACOWANIE	mgr inż. arch. Michał Matuszak
PROJEKT BUDOWLANI	mgr inż. arch. Bogdan Cichy
ARCHITEKTURA	mgr inż. arch. Bogdan Cichy
1:100	08.04.2020
PB-A1	



S2	SCHEM WYKONANIA WAPNIENIA GRUNDOWEGO
Wskazanie położenia i głębokości wykopów pod fundamenty, wytyczenie osi fundamentów i wytyczenie linii rozgraniczających posadzi.	
Wskazanie osi fundamentów i wytyczenie linii rozgraniczających posadzi.	
Wskazanie osi fundamentów i wytyczenie linii rozgraniczających posadzi.	
Wskazanie osi fundamentów i wytyczenie linii rozgraniczających posadzi.	
Wskazanie osi fundamentów i wytyczenie linii rozgraniczających posadzi.	
Wskazanie osi fundamentów i wytyczenie linii rozgraniczających posadzi.	

S3	SCHEM WYKONANIA
Wskazanie osi fundamentów i wytyczenie linii rozgraniczających posadzi.	
Wskazanie osi fundamentów i wytyczenie linii rozgraniczających posadzi.	
Wskazanie osi fundamentów i wytyczenie linii rozgraniczających posadzi.	
Wskazanie osi fundamentów i wytyczenie linii rozgraniczających posadzi.	
Wskazanie osi fundamentów i wytyczenie linii rozgraniczających posadzi.	

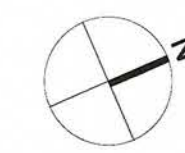
S5	SCHEM WYKONANIA
Wskazanie osi fundamentów i wytyczenie linii rozgraniczających posadzi.	
Wskazanie osi fundamentów i wytyczenie linii rozgraniczających posadzi.	
Wskazanie osi fundamentów i wytyczenie linii rozgraniczających posadzi.	
Wskazanie osi fundamentów i wytyczenie linii rozgraniczających posadzi.	
Wskazanie osi fundamentów i wytyczenie linii rozgraniczających posadzi.	

S5	SCHEM WYKONANIA (miejscu parkingu)
Wskazanie osi fundamentów i wytyczenie linii rozgraniczających posadzi.	
Wskazanie osi fundamentów i wytyczenie linii rozgraniczających posadzi.	
Wskazanie osi fundamentów i wytyczenie linii rozgraniczających posadzi.	
Wskazanie osi fundamentów i wytyczenie linii rozgraniczających posadzi.	
Wskazanie osi fundamentów i wytyczenie linii rozgraniczających posadzi.	

S4	SCHEM WYKONANIA
Wskazanie osi fundamentów i wytyczenie linii rozgraniczających posadzi.	
Wskazanie osi fundamentów i wytyczenie linii rozgraniczających posadzi.	
Wskazanie osi fundamentów i wytyczenie linii rozgraniczających posadzi.	
Wskazanie osi fundamentów i wytyczenie linii rozgraniczających posadzi.	
Wskazanie osi fundamentów i wytyczenie linii rozgraniczających posadzi.	

Legenda:

- - - - - Linia osi
- - - - - Linia rozgraniczająca posadzi
- - - - - Linia osi fundamentu
- - - - - Linia osi ściany
- - - - - Linia osi filara



STREFA I - ZL.III **STREFA II - ZL.III** **STREFA III - PM** **STREFA IV - PM**

SCHEM WYKONANIA

STREFA I - ZL.III **STREFA II - ZL.III** **STREFA III - PM** **STREFA IV - PM**

1:100 Czerwiec 2008

PRACOWNIA ARCHYTEKTURA

PROJEKT BUDOWANY

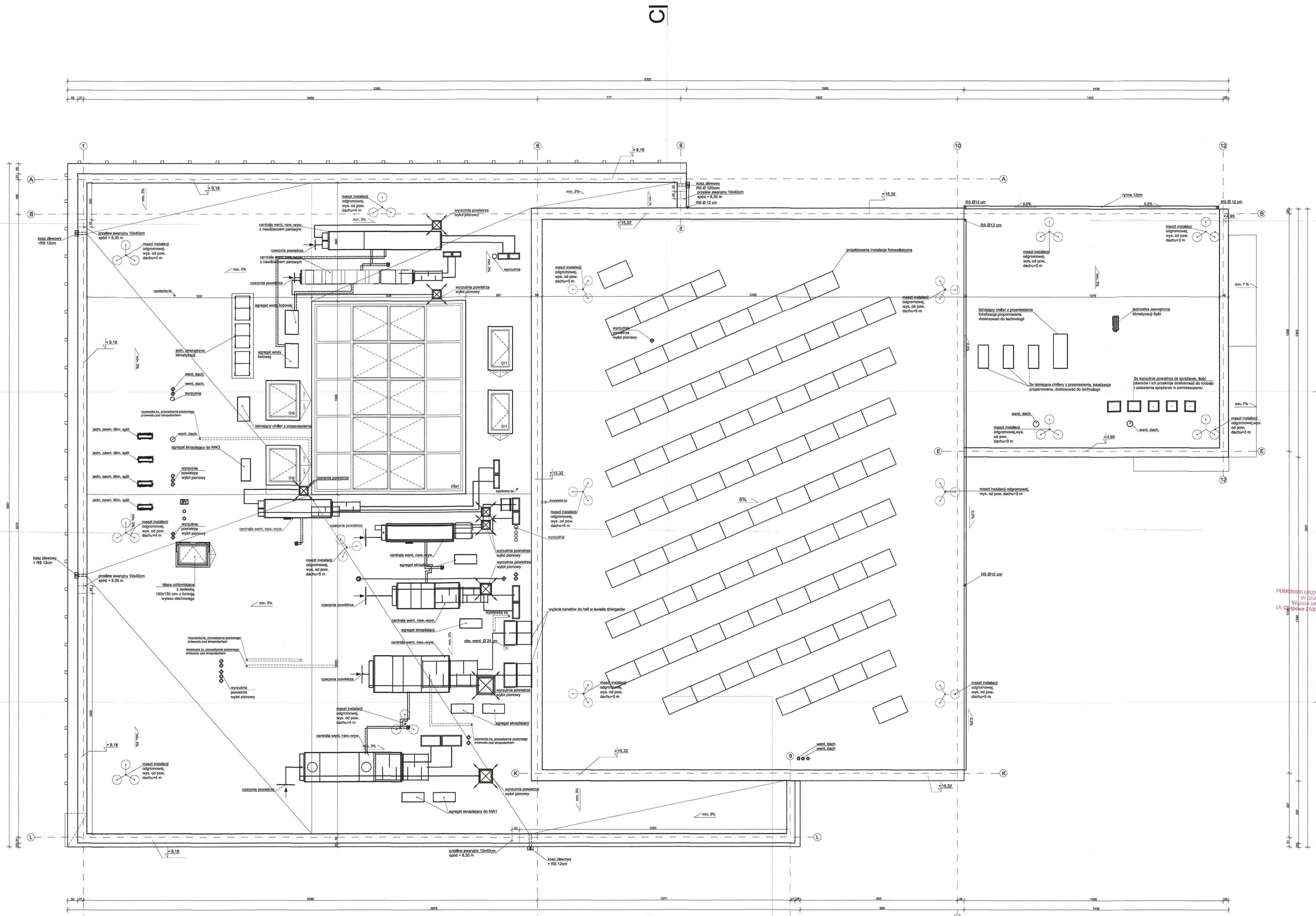
ARCHYTEKTURA

PRACOWNIA ARCHYTEKTURA

PROJEKT BUDOWANY

ARCHYTEKTURA

PROJEKT BUDOWANY
WYKONANO PRZY
UDZIALE
I.L. Chojnowski 1422 00-510 Olsztyn

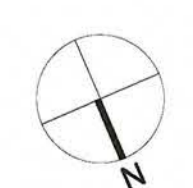


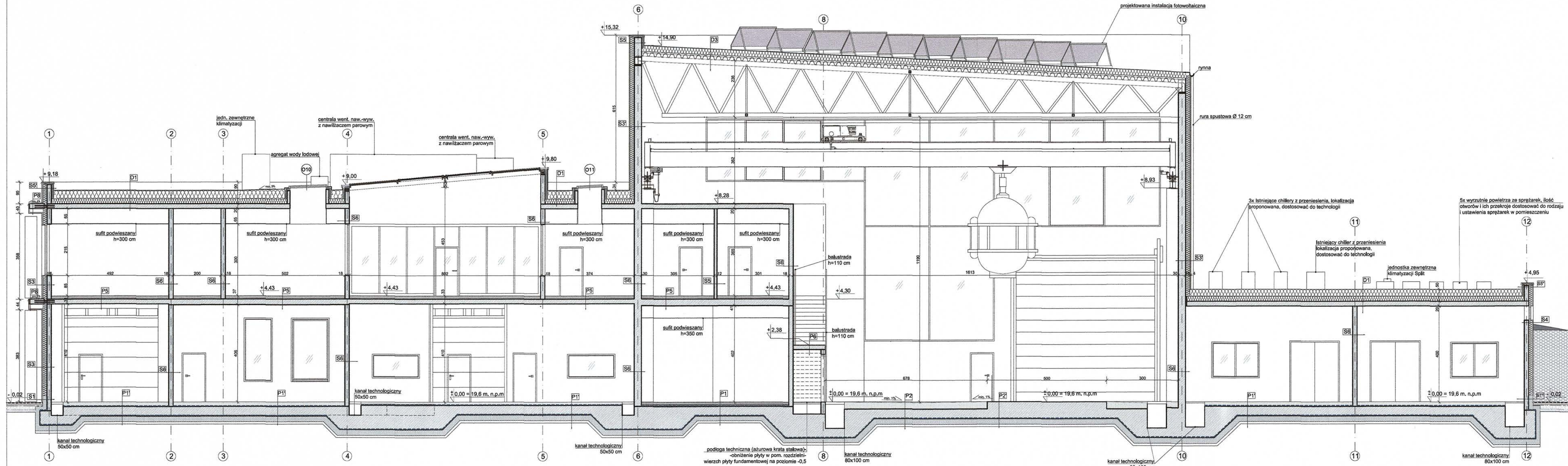
POMORSKI URZĄD WOJEWÓDZKI
W GDAŃSKU
Wydział Inżynieryjny
ul. Ciepłota 21/27, 80-810 Gdańsk

UWAGI

1. STRUKCJA Należy rozpatrywać łącznie z opisem technicznym, projektem branżowym, a ewentualne wątpliwości wyjaśnić z autorem.
2. WIZYTYNE WYMIARY I WIELKOŚĆ ZWYKŁOŚCI WYKONAWCZYCH WYKAZANE SĄ W PLANIE REALIZACJI. W WAZNEJ ROZBIEŻNOŚCI Należy kontaktować się z projektantem.
3. WYMIARY NA RYSUNKACH POKAZANO W CENNIKU METRYCZKI. WYMIARY KORYTOWA NA RZUTACH.
4. NIE SKŁADAJC NIE POKAZAĆ WYMIARÓW BEZPOŚREDNIO Z RYSUNKU.
5. W CELU PRZYKŁADOWEGO ZASTOSOWANIA PRODUKTÓW Należy zwrócić uwagę na instrukcje producenta oraz karty technicznych produktów.
6. WIELE PRAC WYMAGAĆ ZDROŻEŃ Z WIEDZĄ BUDOWLANĄ ORAZ WYTYCZNIAMI DOSTAWCY MATERIAŁÓW SYSTEMÓW.
7. KROKI WYKONCZANIA PODŁÓG DO PODNE DROGÓW USTALIĆ Z ZAMAWIAJĄCYM.
8. STROPODACHY PŁASKI OGRANICZONY ZE WSZYSTKICH STRON ATTYKI Należy wyposażyć w przelewy awaryjne o wymiarach 40x50 cm.
9. Należy podnieść poziom wentylacyjny w lokalu 102 i 101.

TEMAT	PROJEKT BUDOWLANY PŁACÓWKI MIAKOCIOCHADZKIEJ I AKADÉMIEGO CENTRUM TECHNOLOGII PODKOPANIEJ	INSTRUKCJA	PNIEWSKI ARCHITECTURA Sp. z o.o. ul. Świebiewska 79/1, 81-385 Gdynia www.pniewskiarchitekci.pl
ADRES	ul. Grudzińskiego, dz. nr 1597, 1600, 1604 obręb 0021 Osakowo	PROJEKTANT	mgr inż. arch. Patryk Pniewski upr. nr POIKK/287/2009
OPRACOWAŁA	mgr inż. arch. Wioletta Molinska	PROJEKTOWAŁA	mgr inż. arch. Wioletta Molinska
SPRACOWAŁA	mgr inż. arch. Szymon Czech upr. nr 205/POOKK/IV/2017	PROJEKTOWAŁA	mgr inż. arch. Klaudia Daniłczuk
Tytuł	RZUT DACHU	Skala	1:100
		Data	czerwiec 2020
		Artykuł	PB-A3





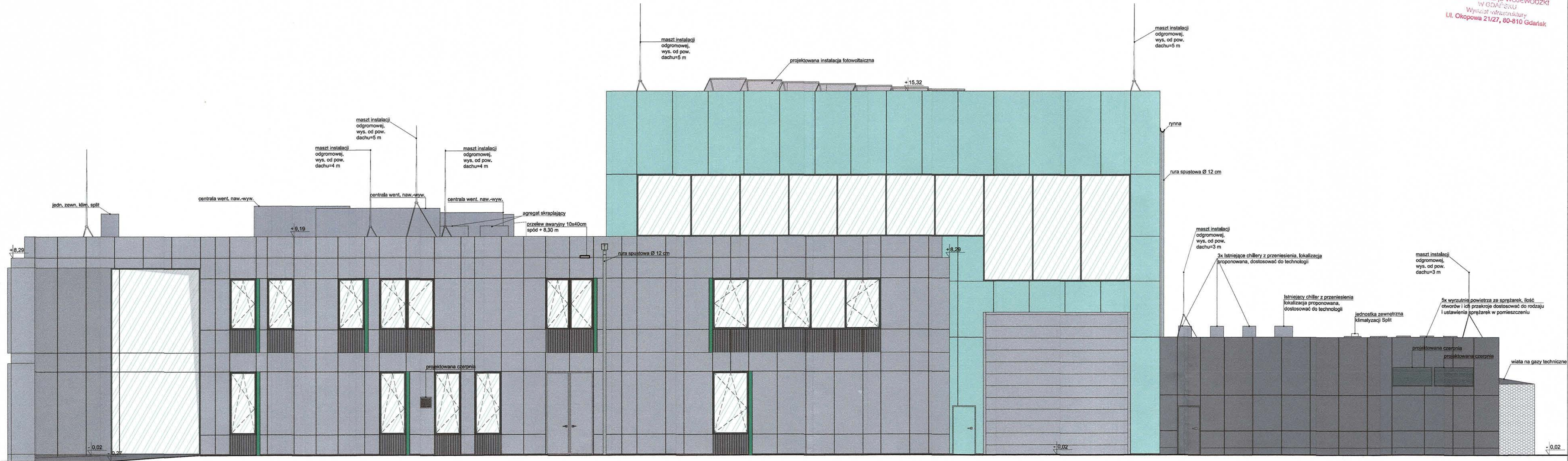
ściana żelbetowa
ściana z bloczków wapienno-piaskowych (silka)

UWAGI:
1. RYSUNEK NALEŻY ROZPATRYWAĆ ŁĄCZNIE Z OPISEM TECHNICZNYM, PROJEKTAMI BRANŻOWYMI, A EWENTUALNE WĄTPLIWOŚCI WYJAŚNIĆ Z AUTORAMI.
2. WSZYSTKIE WYMIARY I WIELKOŚCI ZWERYFIKOWAĆ W TRAKCIE REALIZACJI. W RAZIE ROZBIŻNOŚCI NALEŻY KONTAKTOWAĆ SIĘ Z PROJEKTANTAMI.
3. WYMIARY NA RYSUNKACH PODANO W CENTYMETRACH. WYMIARY KORYGUJĄC NA BUDOWIE.
4. NIE SKALOWAĆ, NIE POBIERAĆ WYMIARÓW BEZPOŚREDNIO Z RYSUNKU.
5. W CELU PRAWDLIWEGO ZASTOSOWANIA PRODUKTÓW NALEŻY ZAPOZNAĆ SIĘ Z TREŚCIĄ INSTRUKCJI PRODUCENTA ORAZ KARTAMI TECHNICZNYMI PRODUKTÓW.
6. WISELKIENIE PRACE WYKONAĆ ZODRĘCZNO Z WIEDZĄ BUDOWLANĄ ORAZ WYTYCZNYMI DOSTAWCY MATERIAŁÓW SYSTEMÓW.
7. RODZAJ WYKOŃCZENIA PODŁOGI DO PODNIEŻSZEJ USTALENIA Z ZAMAWIAJĄCYM.
8. W POMIESZCZENIU DOZWOŁANA KOREKTURA pH ORAZ PODCHLORNYN SODU WRAZ Z KORYTARZEM NALEŻY ZASTOSOWAĆ PODSZKIBIENIE CHEMIOODPORNE A ŚCIANY WYKONĄCZYĆ WYKŁADZINĄ CHEMIOODPORNĄ DO WYS. 2M

S1 ŚCIANA ZEWNĘTRZNA - COKÓŁ	0,8 cm 0,4 cm 3 cm 18 cm 18 cm 1,5 cm
S1' ŚCIANA ZEWNĘTRZNA - COKÓŁ	0,4 cm 3 cm 18 cm 18 cm 1,5 cm
S1'' ŚCIANA ZEWNĘTRZNA (część 1-kond.) - COKÓŁ	18 cm 18 cm 1,5 cm
S2 ŚCIANA ZEWNĘTRZNA - BAZENU GŁĘBINOWEGO	15 cm 40 cm 1,5 cm
S3 ŚCIANA ZEWNĘTRZNA	0,8 cm 3 cm 0,2 mm 18 cm 18-30cm 1,5 cm
S3' ŚCIANA ZEWNĘTRZNA	0,4 cm 3 cm 0,2mm 18 cm 18-30cm 1,5 cm
S4 ŚCIANA ZEWNĘTRZNA	1,5 cm
S5 ŚCIANA ZEWNĘTRZNA - ATTYKA	0,4 cm 0,8 cm 3 cm 0,2mm 18 cm 18-30cm 10 cm
S5' ŚCIANA ZEWNĘTRZNA - ATTYKA	0,8 cm 3 cm 0,2mm 18 cm 18-30cm 10 cm
S5'' ŚCIANA ZEWNĘTRZNA - ATTYKA	1,5 cm 1,5 cm
S6 ŚCIANA WEWNĘTRZNA (nośna)	1,5 cm 1,5 cm
S7 ŚCIANA WEWNĘTRZNA (działowa)	1,5 cm 1,5 cm
S8 ŚCIANA WEWNĘTRZNA (działowa)	1,5 cm
P1 PLYTA FUNDAMENTOWA	2cm 6cm 0,2 mm 10 cm 40cm 0,2 mm 24cm 10 cm Warstwa nośna podłoża
P2 PLYTA FUNDAMENTOWA - hala komorowa	65 cm 0,2 mm 24cm 10cm
P2' PLYTA FUNDAMENTOWA - hala komorowa	20-30cm 0,2 mm 40 cm 0,2 mm 24cm 10cm
P5 STROP MIĘDZYKONDYGNACYJNY	2 cm 6 cm 0,2 mm 6 cm 0,2 mm 20-28cm
P6 KLATKA SCHODOWA- SPOCZNIK	2cm 18-20cm 1,5cm
P8 GZYM NA ŁĄCZNIKACH TERMICZNYCH	0,7 mm 21-22cm 19 cm 0,8 cm
D1 STROPODACH	20-30cm
D3 STROPODACH - HALA KOMOROWA	min.25cm 0,3 cm 15 cm 127-231cm
D4 NADWIESZENIE NAD WEJŚCIEM GŁÓWNYM	min.25cm 0,3 cm 8 cm 3 cm 0,8 cm

TEMAT	PROJEKT BUDYNKU PLACÓWKI NAUKOWO-BADAWCZEJ AKADEMICKIEGO CENTRUM TECHNOLOGII PODWOJNYCH AKADEMII MARYNARKI WOJENNEJ W GDYNI WRAZ Z INFRASTRUKTURĄ TECHNICZNĄ I ZAGOSPODAROWANIEM TERENU	JEK. PROJEKTOWA	PNIEWSKI ARCHITEKCI Sp. z o.o.
ADRES	ul. Grudzińskiego, dz. nr 1597, 1600, 1604 obręb 0021 Oksywie	INWESTOR	AKADEMIA MARYNARKI WOJENNEJ IM. BOHATERÓW WĘSTERPLATE ul. Świdowska 69, 81-127 Gdynia www.pniewskiarchitekci.pl
PROJEKTANT w szczególności architektura	mgr inż. arch. Patryk Pniewski upr. nr PO/KK/287/2009	PAZA	PROJEKT BUDOWLANY
OPRACOWAŁA	mgr inż. arch. Wioletta Melerska	BRANŻA	ARCHITEKTURA
SPRAWDZAJĄCY w szczególności architektura	mgr inż. arch. Szymon Czech upr. nr 205/POOK/IV/2017	SKALA	1:100
TYTUŁ		DATA	czerwiec 2020
		NR RYS.	PB-A4

PRZEKRÓJ A-A

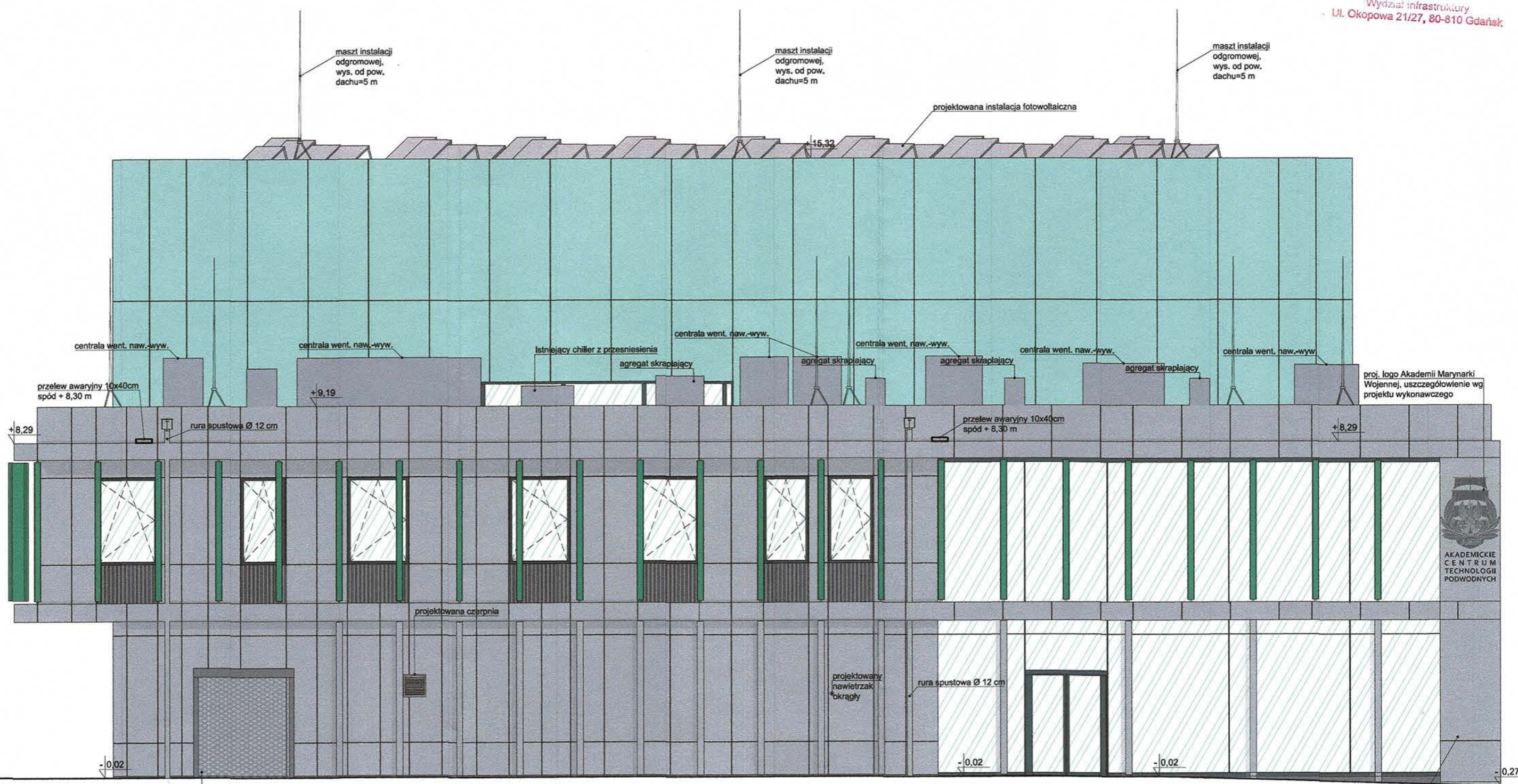


- UWAGI:**
 1. RYSUNEK NALEŻY ROZPATRYWAĆ ŁĄCZNIE Z OPISEM TECHNICZNYM, PROJEKTAMI BRANŻOWYMI, A EWENTUALNE WĄTPLIWOŚCI WYJAŚNIĆ Z AUTORAMI.
 2. WSZYSTKIE WYMIARY I WIELKOŚCI ZWERYFIKOWAĆ W TRYMIE REALIZACJI, W RAZIE ROZBIEŻNOŚCI NALEŻY KONTAKTOWAĆ SIĘ Z PROJEKTANTAMI.
 3. WYMIARY NA RYSUNKACH PODANO W CENTYMETRACH, WYMIARY KORYGOWAĆ NA BUDOWIE.
 4. NIE SKALOWAĆ, NIE POBIERAĆ WYMIARÓW BEZPOŚREDNIO Z RYSUNKU.
 5. W CELU PRAWIDŁOWEGO ZASTOSOWANIA PRODUKTÓW NALEŻY ZAPOZNAĆ SIĘ Z TREŚCIĄ INSTRUKCJI PRODUCENTA ORAZ KARTAMI TECHNICZNYMI PRODUKTÓW.

LEGENDA:

	PŁYTA WŁÓKNO-CEMENTOWA - KOLOR SZARY, STRUKTURA BETONU
	PŁYTA WŁÓKNO-CEMENTOWA, ŻŁOBIONA - KOLOR GRAFITOWY
	PŁYTA KOMPOZYTOWA - KOLOR ZIELEŃ MORSKA
	TYNKG SILIKONOWY - KOLOR GRAFITOWY
	STOLARKA OKIENNO-DRZWIOWA, BRAMY GARAŻOWE, OPIERZENIA, OBRÓBKA BLACHARSKA - KOLOR GRAFITOWY
	PŁYTA KOMPOZYTOWA - KOLOR ZIELEŃ MORSKA
	SZKŁO - KOLOR ZIELEŃ MORSKA

TEMAT	PROJEKT BUDYNKU PŁACÓWKI NAUKOWO-BADAWCZEJ AKADEMICKIEGO CENTRUM TECHNOLOGII PODWYCHNYCH AKADEMII MARYNARKI WOJENNEJ W GDYNI WRAZ Z INFRASTRUKTURĄ TECHNICZNĄ I ZAGOSPODAROWANIEM TERENU	JEDN. PROJEKTOWA	PNIEWSKI ARCHITEKCI Sp. z o.o. ul. Świętojańska 79/9, 81-389 Gdynia www.pniewskiarchitekci.pl
ADRES	ul. Grudzińskiego, dz. nr 1597, 1600, 1604 obręb 0021 Oksywie	INWESTOR	AKADEMIA MARYNARKI WOJENNEJ IM. BOHATERÓW WESTERPLATTE ul. Śmidowicza 69, 81-127 Gdynia
PROJEKTANT <small>w specjalności architektonicznej</small>	mgr inż. arch. Patryk Pniewski upr. nr PO/KK/287/2009	FAZA	PROJEKT BUDOWLANY
OPRACOWANIE	mgr inż. arch. Wioleta Melerska mgr inż. arch. Klaudia Danilczuk	BRANŻA	ARCHITEKTURA
SPRWDZAJĄCY <small>w specjalności architektonicznej</small>	mgr inż. arch. Szymon Czech upr. nr 205/POOKK/IV/2017	SKALA	1:100
TYTUŁ	ELEWACJA PÓŁNOCNA	DATA	czerwiec 2020
		NR RYS.	PB-A7



wiąta na gazy techniczne
(170x150x250 cm)

proj. napis z nazwą obiektu,
uszczegółowienie wg projektu wykonawczego

- UWAGI:**
1. RYSUNEK NALEŻY ROZPATRYWAĆ ŁĄCZNIE Z OPISEM TECHNICZNYM, PROJEKTAMI BRANŻOWYMI, A EWENTUALNE WĄTPLIWOŚCI WYJAŚNIĆ Z AUTORAMI.
 2. WSZYSTKIE WYMIARY I WIELKOŚCI ZWERYFIKOWAĆ W TRAKCIE REALIZACJI. W RAZIE ROZBIEŻNOŚCI NALEŻY KONTAKTOWAĆ SIĘ Z PROJEKTANTAMI.
 3. WYMIARY NA RYSUNKACH PODANO W CENTYMETRACH, WYMIARY KORYGOWAĆ NA BUDOWIE.
 4. NIE SKALOWAĆ, NIE POBIERAĆ WYMIARÓW BEZPOŚREDNIO Z RYSUNKU.
 5. W CELU PRAWIDŁOWEGO ZASTOSOWANIA PRODUKTÓW NALEŻY ZAOPINIACZ SIĘ Z TREŚCIĄ INSTRUKCJI PRODUCENTA ORAZ KARTAMI TECHNICZNYMI PRODUKTÓW.

LEGENDA:

	PLYTA WŁÓKNO-CEMENTOWA - KOLOR SZARY, STRUKTURA BETONU
	PLYTA WŁÓKNO-CEMENTOWA, ŻŁOBIONA - KOLOR GRAFITOWY
	PLYTA KOMPOZYTOWA - KOLOR ZIELEŃ MORSKA
	TYNK SILIKONOWY - KOLOR GRAFITOWY
	STOLARKA OKIENNO-DRZWIOWA, BRAMY GARAŻOWE, OPIERZENIA, OBRÓBKA BLACHARSKA - KOLOR GRAFITOWY
	PLYTA KOMPOZYTOWA - KOLOR ZIELEŃ MORSKA
	SZKŁO - KOLOR ZIELEŃ MORSKA

TEMAT	PROJEKT BUDYNKU PLACÓWKI NAUKOWO-BADAWCZEJ AKADEMICKIEGO CENTRUM TECHNOLOGII PODWODNYCH AKADEMII MARYNARKI WOJENNEJ W GDYNI WRAZ Z INFRASTRUKTURĄ TECHNICZNĄ I ZAGOSPODAROWANIEM TERENU	JEDN. PROJEKTOWA	PNIEWSKI ARCHITEKCI Sp. z o.o., ul. Świętojańska 79/9, 81-389 Gdynia www.pniewskiarchitekci.pl		
ADRES	ul. Grudzińskiego, dz. nr 1597, 1600, 1604 obręb 0021 Oksywie	INWESTOR	AKADEMIA MARYNARKI WOJENNEJ IM. BOHATERÓW WESTERPLATTE ul. Śmidowicza 69, 81-127 Gdynia		
PROJEKTANT w specjalności architektonicznej	mgr inż. arch. Patryk Pniewski upr. nr PO/KK/287/2009	OPRACOWAŁA	mgr inż. arch. Wioleta Melerska		
SPRAWDZAJĄCY w specjalności architektonicznej	mgr inż. arch. Szymon Czech upr. nr 205/POKK/IV/2017	FAZA	PROJEKT BUDOWLANY		
TYTUŁ	ELEWACJA WSCHODNIA		BRANŻA	ARCHITEKTURA	
	SKALA	DATA	NR RYS.		
	1:100	czerwiec 2020	PB-A8		

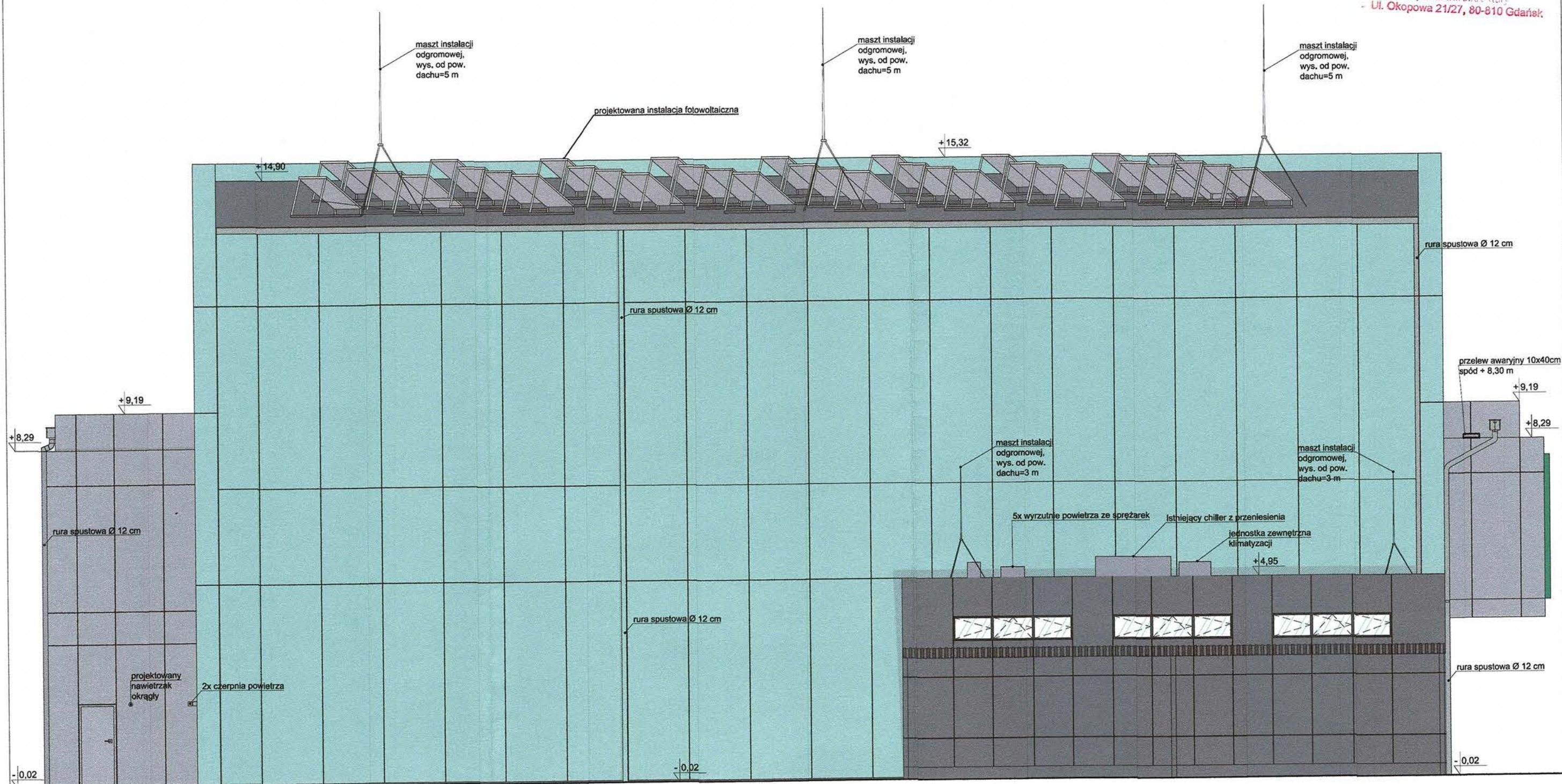


LEGENDA:

	PLYTA WŁÓKNO-CEMENTOWA - KOLOR SZARY, STRUKTURA BETONU
	PLYTA WŁÓKNO-CEMENTOWA, ŻŁOBIONA - KOLOR GRAFITOWY
	PLYTA KOMPOZYTYWA - KOLOR ZIELEŃ MORSKA
	TYNK SILIKONOWY - KOLOR GRAFITOWY
	STOLARKA OKIENNO-DRZWIOWA, BRAMY GARAZOWE, OPIERZENIA, OBRÓBKA BLACHARSKA - KOLOR GRAFITOWY
	PLYTA KOMPOZYTYWA - KOLOR ZIELEŃ MORSKA
	SZKŁO - KOLOR ZIELEŃ MORSKA

- UWAGI:**
1. RYSUNEK NALEŻY RODPATRYWAĆ ŁĄCZNIE Z OPISEM TECHNICZNYM, PROJEKTAMI BRANŻOWYMI, A EWENTUALNE WĄTPLIWOŚCI WYJAŚNIĆ Z AUTORAMI.
 2. WSZYSTKIE WYMIARY I WIELKOŚCI DZIEŁYPROWADZIĆ W TRAKCIE REALIZACJI. W RAZIE ROZBIŻNOŚCI NALEŻY KONTAKTOWAĆ SIĘ Z PROJEKTANTAMI.
 3. WYMIARY NA RYSUNKACH PODANO W CENTYMETRACH, WYMIARY KORYGOWAĆ NA BUDOWIE.
 4. NIE SKAŁOWAĆ, NIE POBIERAĆ WYMIARÓW BEZPOŚREDNIO Z RYSUNKU.
 5. W CELU PRAWIDŁOWEGO ZASTOSOWANIA PRODUKTÓW NALEŻY ZAPOZNAĆ SIĘ Z TREŚCIĄ INSTRUKCJI PRODUCENTA ORAZ KARTAMI TECHNICZNYMI PRODUKTÓW.

TEMAT	PROJEKT BUDYNKU PŁACÓWKI NAUKOWO-BADAWCZEJ AKADEMICKIEGO CENTRUM TECHNOLOGII PODWODNYCH AKADEMII MARYNARKI WOJENNEJ W GDYNI WRAZ Z INFRASTRUKTURĄ TECHNICZNĄ I ZAGOSPODAROWANIEM TERENU	JEDN. PROJEKTOWA	PNIEWSKI ARCHITEKCI Sp. z o.o. ul. Świętojańska 79/3, 81-389 Gdynia www.pniewskiarchitekci.pl		
ADRES	ul. Grudzińskiego, dz. nr 1597, 1600, 1604 obręb 0021 Oksywie	INWESTOR	AKADEMIA MARYNARKI WOJENNEJ IM. BOHATERÓW WESTERPLATTE ul. Śmıldowicza 69, 81-127 Gdynia		
PROJEKTANT w specjalności architektonicznej	mgr inż. arch. Patryk Pniewski upr. nr PO/KK/287/2009	OPRACOWAŁA	mgr inż. arch. Wioleta Mełerska mgr inż. arch. Klaudia Danilczuk		
SPRAWDZAJĄCY w specjalności architektonicznej	mgr inż. arch. Szymon Czech upr. nr 205/POOKK/IV/2017	FAZA	PROJEKT BUDOWLANY		
TYTUŁ	BRANŻA		ARCHITEKTURA		
ELEWACJA POŁUDNIOWA			SKALA	DATA	NR RYS.
			1:100	czerwiec 2020	PB-A9



- UWAGI:**
1. RYSUNEK NALEŻY ROZPATRYWAĆ ŁĄCZNIE Z OPISEM TECHNICZNYM, PROJEKTAMI BRANŻOWYMI, A EWENTUALNE WĄTPLIWOŚCI WYJAŚNIĆ Z AUTORAMI.
 2. WSZYSTKIE WYMIARY I WIELKOŚCI ZWERYFIKOWAĆ W TRAKCIE REALIZACJI. W RAZIE ROZBIEŻNOŚCI NALEŻY KONTAKTOWAĆ SIĘ Z PROJEKTANTAMI.
 3. WYMIARY NA RYSUNKACH PODANO W CENTYMETRACH, WYMIARY KORYGOWAĆ NA BUDOWIE.
 4. NIE SKALOWAĆ, NIE POBIERAĆ WYMIARÓW BEZPOŚREDNIO Z RYSUNKU.
 5. W CELU PRAWIDŁOWEGO ZASTOSOWANIA PRODUKTÓW NALEŻY ZAPOZNAĆ SIĘ Z TREŚCIĄ INSTRUKCJI PRODUCENTA ORAZ KARTAMI TECHNICZNYMI PRODUKTÓW.

LEGENDA:

	PŁYTA WŁÓKNO-CEMENTOWA - KOLOR SZARY, STRUKTURA BETONU
	PŁYTA WŁÓKNO-CEMENTOWA, ŻŁOBIONA - KOLOR GRAFITOWY
	PŁYTA KOMPOZYTYWA - KOLOR ZIELEŃ MORSKA
	TYNK SILIKONOWY - KOLOR GRAFITOWY
	STOLARKA OKIENNO-DRZWIOWA, BRAMY GARAŻOWE, OPIERZENIA, OBRÓBKA BLACHARSKA - KOLOR GRAFITOWY
	PŁYTA KOMPOZYTYWA - KOLOR ZIELEŃ MORSKA
	SZKŁO - KOLOR ZIELEŃ MORSKA

TEMAT	PROJEKT BUDYNKU PLACÓWKI NAUKOWO-BADAWCZEJ AKADEMICKIEGO CENTRUM TECHNOLOGII PODWODNYCH AKADEMII MARYNARKI WOJENNEJ W GDYNI WRAZ Z INFRASTRUKTURĄ TECHNICZNĄ I ZAGOSPODAROWANIEM TERENU	JEDN. PROJEKTOWA	PNIEWSKI ARCHITEKCI Sp. z o.o. ul. Świętojańska 79/9, 81-389 Gdynia www.pniewskiarchitekci.pl
ADRES	ul. Grudzińskiego, dz. nr 1597, 1600, 1604 obręb 0021 Oksywie	INWESTOR	AKADEMIA MARYNARKI WOJENNEJ IM. BOHATERÓW WESTERPLATTE ul. Śmłdowicza 69, 81-127 Gdynia
PROJEKTANT w specjalności architektonicznej	mgr inż. arch. Patryk Pniewski upr. nr PO/KK/287/2009	PODPIS	
OPRACOWAŁA	mgr inż. arch. Wioleta Melerska mgr inż. arch. Klaudia Danilczuk	FAZA	PROJEKT BUDOWLANY
SPRAWDZAJĄCY w specjalności architektonicznej	mgr inż. arch. Szymon Czech upr. nr 205/POOKK/IV/2017	BRANŻA	ARCHITEKTURA
TYTUŁ	ELEWACJA ZACHODNIA		SKALA 1:100
		DATA czerwiec 2020	NR RYS. PB-10

LP	1	2	3	4	5	6	7	8	9	10	11	
Symbol	O1	O2	O3	O4	O5	O6	O7	O8	O9	O10	O11	
Schemat widok od zewnątrz												
Wymiary zestawcze	WG WYMAGAŃ PRODUCENTA											
Wymiary w świetle ościeży (muru)	So	1200	1600	3000	2000	1200	1600	2400	2100	7200	1500	1000
	Ho	2650	2650	600	1500	2150	2150	2150	2150	2150	1800	2000
Ilość sztuk	parter	9	3	3	5	-	-	-	-	-	-	-
	I piętro	-	-	-	-	10	9	1	1	1	-	-
	dach	-	-	-	-	-	-	-	-	-	2	2
ŁĄCZNIE:	9	3	3	5	10	9	1	1	1	2	2	
UWAGI	okno aluminiowe, uchylno-rozwieralne	okno aluminiowe, uchylno-rozwieralne	okno aluminiowe, jedno skrzydło uchylno-rozwieralne, dwa skrzydła rozwieralne	okno aluminiowe, jedno skrzydło uchylno-rozwieralne, jedno rozwieralne	okno aluminiowe, uchylno - rozwieralne	okno aluminiowe, uchylno - rozwieralne	okno aluminiowe, jedno skrzydło uchylno-rozwieralne, jedno rozwieralne	okno aluminiowe, jedno skrzydło uchylno-rozwieralne, jedno rozwieralne	okno aluminiowe, 5 skrzydeł, dwa skrzydła stałe, 3 skrzydła uchylno-rozwieralne	okno dachowe - świetlik, uchylne, wyposażone w siłowniki	okno dachowe - świetlik, uchylne, wyposażone w siłowniki	
	Uokna ≤0,9 W/m²K	Uokna ≤0,9 W/m²K	Uokna ≤0,9 W/m²K	Uokna ≤0,9 W/m²K	Uokna ≤0,9 W/m²K	Uokna ≤0,9 W/m²K	Uokna ≤0,9 W/m²K	Uokna ≤0,9 W/m²K	Uokna ≤0,9 W/m²K	Uokna ≤1,1 W/m²K	Uokna ≤1,1 W/m²K	

POMORSKI URZĄD WOJEWÓDZKI
w GDAŃSKU
Wydział Infrastruktury
Ul. Okopowa 21/27, 80-810 Gdańsk

OKNA WEWNĘTRZNE

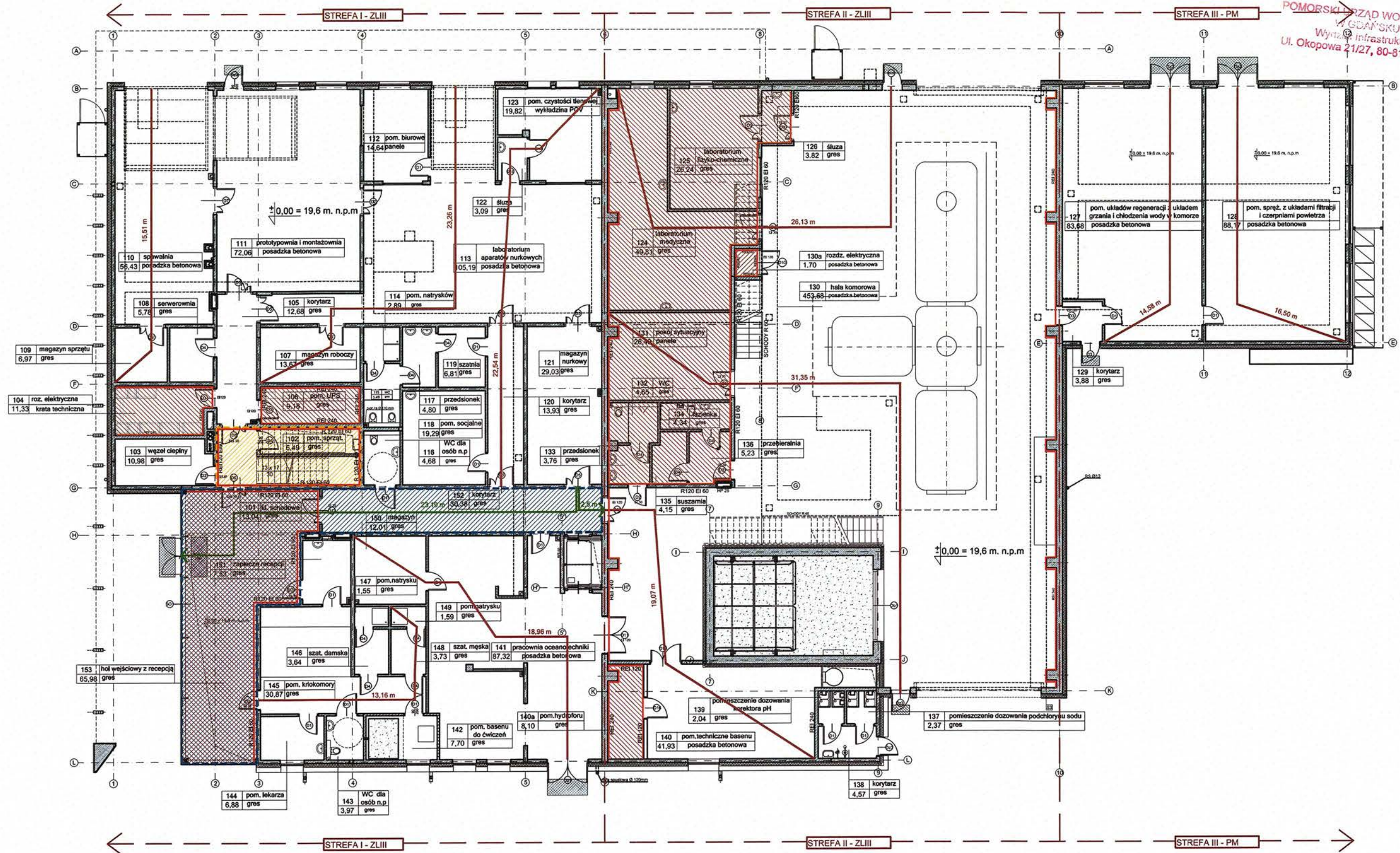
LP	1	2	3	4	5	
Symbol	OW1	OW2 EI 60	OW3 EI 60	OW4 EI 120	OW5 PATIO	
Schemat widok od zewnątrz						
Wymiary zestawcze	WG WYMAGAŃ PRODUCENTA					
Wymiary w świetle ościeży (muru)	So	2000	2000	900	740	1200
	Ho	1000	1000	1000	1000	2150
Ilość sztuk	parter	3	3	-	-	-
	I piętro	-	-	3	1	3
	dach	-	-	-	-	-
ŁĄCZNIE:	3	3	3	1	3	
UWAGI	okno aluminiowe, skrzydło stałe	okno aluminiowe, skrzydło stałe, klasa odporności ppoż. EI 60	okno aluminiowe, skrzydło stałe, klasa odporności ppoż. EI 60	okno aluminiowe, skrzydło stałe, klasa odporności ppoż. EI120	okno aluminiowe	

OKNA - ZBIORNIK BASENU

LP	1	
Symbol	OB1	
Schemat widok od zewnątrz		
Wymiary zestawcze	WG WYMAGAŃ PRODUCENTA	
Wymiary w świetle ościeży (muru)	So	3600
	Ho	2000
Ilość sztuk	parter	1
	I piętro	-
	dach	-
ŁĄCZNIE:	1	
UWAGI	okno basenowe o zwiększonej odporności, lokalizacja w niecce basenu, szkło akrylowe	

UWAGA:
PRZED ZAMÓWIENIEM STOLARKI SPRAWDZIĆ WYMIARY OTWORU NA BUDOWIE.

TEMAT	PROJEKT BUDYNKU PLACÓWKI NAUKOWO-BADAWCZEJ AKADEMICKIEGO CENTRUM TECHNOLOGII PODWODNYCH AKADEMII MARYNARKI WOJENNEJ W GDYNI WRAZ Z INFRASTRUKTURĄ TECHNICZNĄ I ZAGOSPODAROWANIEM TERENU	JEDN. PROJEKTOWA	PNIEWSKI ARCHITEKCI Sp. z o.o. ul. Świętojańska 79/9, 81-389 Gdynia www.pniewskiarchitekci.pl
ADRES	ul. Grudzińskiego, dz. nr 1597, 1600, 1604 obręb 0021 Oksywie	INWESTOR	AKADEMIA MARYNARKI WOJENNEJ IM. BOHATERÓW WESTERPLATTE ul. Śmidowicza 69, 81-127 Gdynia
PROJEKTANT w specjalności architektonicznej	mgr inż. arch. Patryk Pniewski upr. nr PO/KK/287/2009	OPRACOWAŁA	mgr inż. arch. Wioleta Melerska mgr inż. arch. Klaudia Danilczuk
SPRAWDZAJĄCY w specjalności architektonicznej	mgr inż. arch. Szymon Czech upr. nr 205/POOKK/IV/2017	FAZA	PROJEKT BUDOWLANY
TYTUŁ	ZESTAWIENIE STOLARKI OKIENNEJ ZEWNĘTRZNEJ I WEWNĘTRZNEJ	BRANŻA	ARCHITEKTURA
		SKALA	1:100
		DATA	czerwiec 2020
		NR RYS.	PB-A11

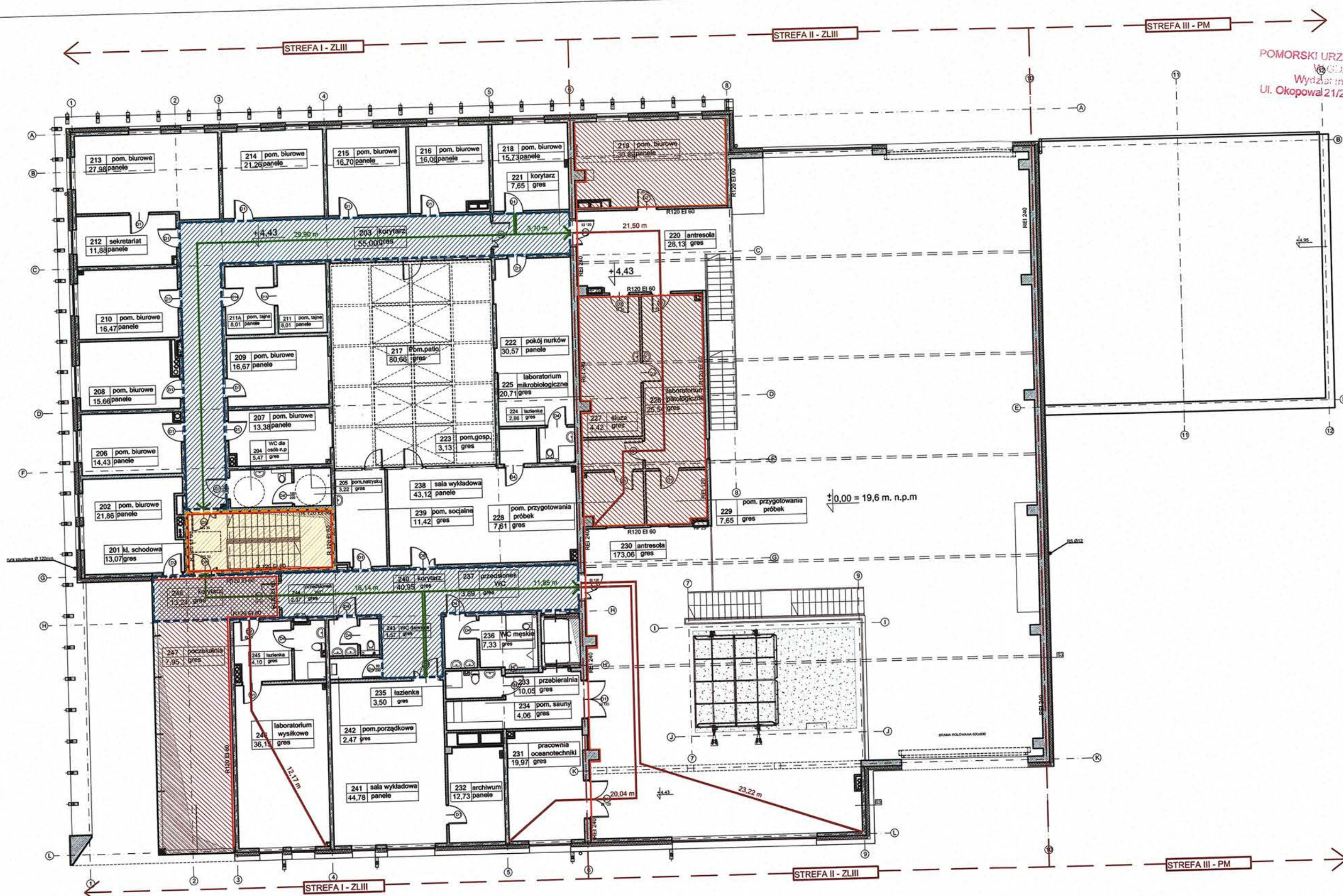


LEGENDA

- OBUDOWANA I ODDYMIANA KLATKA SCHODOWA
- DROGI EWAKUACYJNE
- WYDZIELENIE POZ POMIESZCZENIA
- PRZEJŚCIA EWAKUACYJNE O DŁUGOŚCI <40 m (ZL III) i <100m (PM)
- DOJŚCIA EWAKUACYJNE O DŁUGOŚCI ≤ 60 m (przy minimum 2-óch dojściach)

UWAGA:
NA RYSUNKACH PRZEDSTAWIONO NAJDLUŻSZE DŁUGOŚCI DOJŚĆ EWAKUACYJNYCH I PRZEJŚĆ. WARUNEK O MAKSYMALNYCH DŁUGOŚCIACH DOJŚĆ I PRZEJŚĆ JEST SPEŁNIONY DLA KAŻDEGO POMIESZCZENIA W BUDYNKU

TEMAT	PROJEKT BUDYNKU PLACÓWKI NAUKOWO-BADAWCZEJ AKADEMICKIEGO CENTRUM TECHNOLOGII PODWODNYCH AKADEMII MARYNARKI WOJENNEJ W GDYNI WRAZ Z INFRASTRUKTURĄ TECHNICZNĄ I ZAGOSPODAROWANIEM TERENU		JEDN. PROJEKTOWA PNIEWSKI ARCHITEKCI Sp. z o.o. ul. Świętojańska 79/9, 81-389 Gdynia www.pniewskiarchitekci.pl
ADRES	ul. Grudzińskiego, dz. nr 1597, 1600, 1604 obręb 0021 Oksywie		INWESTOR AKADEMIA MARYNARKI WOJENNEJ IM. BOHATERÓW WESTERPLATTE ul. Śmidowicza 69, 81-127 Gdynia
PROJEKTANT w specjalności architektonicznej	mgr inż. arch. Patryk Pniewski upr. nr PO/KK/287/2009	PODPIS	FAZA PROJEKT BUDOWLANY
OPRACOWAŁA	mgr inż. arch. Wioleta Melerska mgr inż. arch. Klaudia Danilczuk		
SPRAWDZAJĄCY w specjalności architektonicznej	mgr inż. arch. Szymon Czech upr. nr 205/POOKK/IV/2017		BRANŻA ARCHITEKTURA
TYTUŁ	PRZEJŚCIA I DOJŚCIA EWAKUACYJNE - RZUT PARTERU		SKALA 1:200
			DATA czerwiec 2020
			NR RYS. PB-A14



LEGENDA

- OBUDOWANA I ODDYMIANA KLATKA SCHODOWA
- DROGI EWAKUACYJNE
- WYDZIELENIE PPOŻ POMIESZCZENIA
- PRZEJŚCIA EWAKUACYJNE O DŁUGOŚCI $\leq 40\text{ m}$ (ZL III) I $\leq 100\text{ m}$ (PM)
- DOJŚCIA EWAKUACYJNE O DŁUGOŚCI $\leq 60\text{ m}$ (przy minimum 2-óch dojściach)

UWAGA:
 NA RYSUNKACH PRZEDSTAWIONO NAJDLUŻSZE DŁUGOŚCI DOJŚĆ EWAKUACYJNYCH I PRZEJŚĆ, WARUNEK O MAKSYMALNYCH DŁUGOŚCIACH DOJŚĆ I PRZEJŚĆ JEST SPEŁNIONY DLA KAŻDEGO POMIESZCZENIA W BUDYNKU



TEMAT	PROJEKT BUDYNKU PLACÓWKI NAUKOWO-BADAWCZEJ AKADEMICKIEGO CENTRUM TECHNOLOGII PODWODNYCH AKADEMII MARYNARKI WOJENNEJ W GDYNI WRAZ Z INFRASTRUKTURĄ TECHNICZNĄ I ZAGOSPODAROWANIEM TERENU		JEDN. PROJEKTOWA PNIEWSKI ARCHITEKCI Sp. z o.o. ul. Świętojańska 79/9, 81-389 Gdynia www.pniewskiarchitekci.pl
ADRES	ul. Grudzińskiego, dz. nr 1597, 1600, 1604 obręb 0021 Oksywie		INWESTOR AKADEMIA MARYNARKI WOJENNEJ IM. BOHATERÓW WESTERPLATTE ul. Śmidowicza 69, 81-127 Gdynia
PROJEKTANT w specjalności architektonicznej	mgr inż. arch. Patryk Pniewski upr. nr PO/KK/287/2009	PODPIS	FAZA PROJEKT BUDOWLANY
OPRACOWAŁA	mgr inż. arch. Wioleta Melerska mgr inż. arch. Klaudia Danilczuk		
SPRAWDZAJĄCY w specjalności architektonicznej	mgr inż. arch. Szymon Czech upr. nr 205/POOKK/IV/2017		BRANŻA ARCHITEKTURA
TYTUŁ	PRZEJŚCIA I DOJŚCIA EWAKUACYJNE - RZUT PIĘTRA		SKALA 1:200
			DATA czerwiec 2020
			NR RYS. PB-A15