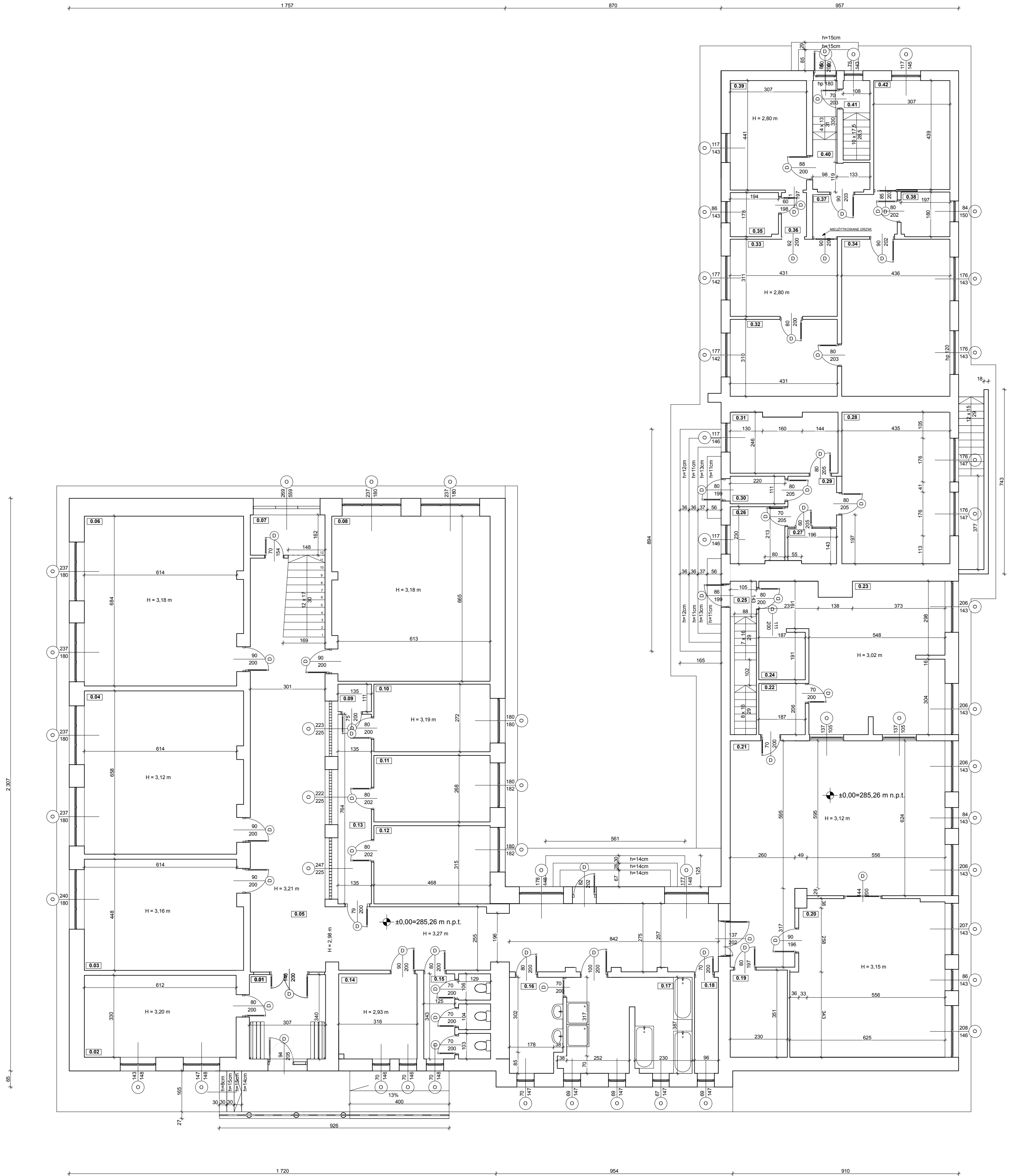


Elewacja zachodnia ▽

ZESTAWIENIE POWIERZCHNI - PARTER					
LP	Pomieszczenie	Posadzka	PU	Ppom	Ppodłogi
0.1	Wiatolap	PCV	10,44 m <sup>2</sup>	0,00 m <sup>2</sup>	10,44 m <sup>2</sup>
0.2	Szatnia	PCV	20,24 m <sup>2</sup>	0,00 m <sup>2</sup>	20,24 m <sup>2</sup>
0.3	Sala lekcyjna	panele	28,30 m <sup>2</sup>	0,00 m <sup>2</sup>	28,30 m <sup>2</sup>
0.4	Sala lekcyjna	panele	41,52 m <sup>2</sup>	0,00 m <sup>2</sup>	41,52 m <sup>2</sup>
0.5	Komunikacja	PCV	0,00 m <sup>2</sup>	86,40 m <sup>2</sup>	86,40 m <sup>2</sup>
0.6	Sala lekcyjna	panele	43,50 m <sup>2</sup>	0,00 m <sup>2</sup>	43,50 m <sup>2</sup>
0.7	Schówek	PCV	0,00 m <sup>2</sup>	4,88 m <sup>2</sup>	4,88 m <sup>2</sup>
0.8	Sala	panele	41,91 m <sup>2</sup>	0,00 m <sup>2</sup>	41,91 m <sup>2</sup>
0.9	Schówek	panele	0,00 m <sup>2</sup>	1,50 m <sup>2</sup>	1,50 m <sup>2</sup>
0.10	Sala	PCV	12,73 m <sup>2</sup>	0,00 m <sup>2</sup>	12,73 m <sup>2</sup>
0.11	Gabinet lekarski	PCV	12,54 m <sup>2</sup>	0,00 m <sup>2</sup>	12,54 m <sup>2</sup>
0.12	Pom. gospodarcze	wykładzina	14,74 m <sup>2</sup>	0,00 m <sup>2</sup>	14,74 m <sup>2</sup>
0.13	Komunikacja	plytki	0,00 m <sup>2</sup>	10,31 m <sup>2</sup>	10,31 m <sup>2</sup>
0.14	Pom. socjalne	plytki	0,00 m <sup>2</sup>	10,84 m <sup>2</sup>	10,84 m <sup>2</sup>
0.15	Toalety	plytki	8,33 m <sup>2</sup>	0,00 m <sup>2</sup>	8,33 m <sup>2</sup>
0.16	Umywalnia	plytki	8,04 m <sup>2</sup>	0,00 m <sup>2</sup>	8,04 m <sup>2</sup>
0.17	Łazienka	plytki	19,11 m <sup>2</sup>	0,00 m <sup>2</sup>	19,11 m <sup>2</sup>
0.18	Pom. gospodarcze	PCV	3,71 m <sup>2</sup>	0,00 m <sup>2</sup>	3,71 m <sup>2</sup>
0.19	Pom. gospodarcze	PCV	8,07 m <sup>2</sup>	0,00 m <sup>2</sup>	8,07 m <sup>2</sup>
0.20	Sala lekcyjna	panele	38,64 m <sup>2</sup>	0,00 m <sup>2</sup>	38,64 m <sup>2</sup>
0.21	Jadalnia	plytki	61,32 m <sup>2</sup>	0,00 m <sup>2</sup>	61,32 m <sup>2</sup>
0.22	Komunikacja	plytki	0,00 m <sup>2</sup>	3,82 m <sup>2</sup>	3,82 m <sup>2</sup>
0.23	Kuchnia	plytki	36,49 m <sup>2</sup>	0,00 m <sup>2</sup>	36,49 m <sup>2</sup>
0.24	Spizarnia	plytki	0,00 m <sup>2</sup>	3,57 m <sup>2</sup>	3,57 m <sup>2</sup>
0.25	Komunikacja	plytki	0,00 m <sup>2</sup>	1,51 m <sup>2</sup>	1,51 m <sup>2</sup>
0.26	Pokój	panele	4,96 m <sup>2</sup>	0,00 m <sup>2</sup>	4,96 m <sup>2</sup>
0.27	Toaleta	plytki	2,73 m <sup>2</sup>	0,00 m <sup>2</sup>	2,73 m <sup>2</sup>
0.28	Pokój	panele	26,58 m <sup>2</sup>	0,00 m <sup>2</sup>	26,58 m <sup>2</sup>
0.29	Komunikacja	panele	0,00 m <sup>2</sup>	4,02 m <sup>2</sup>	4,02 m <sup>2</sup>
0.30	Wiatolap	panele	2,44 m <sup>2</sup>	0,00 m <sup>2</sup>	2,44 m <sup>2</sup>
0.31	Pokój	panele	10,36 m <sup>2</sup>	0,00 m <sup>2</sup>	10,36 m <sup>2</sup>
0.32	Izolacja	panele	13,36 m <sup>2</sup>	0,00 m <sup>2</sup>	13,36 m <sup>2</sup>
0.33	Pokój	panele	13,40 m <sup>2</sup>	0,00 m <sup>2</sup>	13,40 m <sup>2</sup>
0.34	Pokój	panele	27,60 m <sup>2</sup>	0,00 m <sup>2</sup>	27,60 m <sup>2</sup>
0.35	Łazienka	plytki	3,43 m <sup>2</sup>	0,00 m <sup>2</sup>	3,43 m <sup>2</sup>
0.36	Komunikacja	panele	0,00 m <sup>2</sup>	1,80 m <sup>2</sup>	1,80 m <sup>2</sup>
0.37	Komunikacja	panele	0,00 m <sup>2</sup>	5,84 m <sup>2</sup>	5,84 m <sup>2</sup>
0.38	Łazienka	plytki	3,53 m <sup>2</sup>	0,00 m <sup>2</sup>	3,53 m <sup>2</sup>
0.39	Pokój	panele	13,54 m <sup>2</sup>	0,00 m <sup>2</sup>	13,54 m <sup>2</sup>
0.40	Komunikacja	plytki	0,00 m <sup>2</sup>	5,93 m <sup>2</sup>	5,93 m <sup>2</sup>
0.41	Komunikacja	plytki	0,00 m <sup>2</sup>	3,46 m <sup>2</sup>	3,46 m <sup>2</sup>
0.42	Kuchnia	plytki	13,48 m <sup>2</sup>	0,00 m <sup>2</sup>	13,48 m <sup>2</sup>
<b>RAZEM</b>			<b>545,04 m<sup>2</sup></b>	<b>143,88 m<sup>2</sup></b>	<b>688,92 m<sup>2</sup></b>

RAZEM (PIWNICA + PARTER + PODDASZE)	
Pow. użytkowa (PU)	1022,97 m <sup>2</sup>
Pow. pomocnicza (Ppom)	283,83 m <sup>2</sup>
Pow. podłogi (Ppodł)	1306,80 m <sup>2</sup>
Pow. zabudowy	861,96 m <sup>2</sup>
Kubatura	7612,17 m <sup>3</sup>

▽ Elewacja południowa



Elewacja północna ▽

Elewacja wschodnia ▽

Inwentaryzacja:	<b>mgr inż. Marek Fijałkowski</b> Upr. budowlane nr MAP/0253/OWOK/08 do kierowania i nadzorowania robót budowlanych bez ograniczeń w specjalności konstrukcyjno-budowlanej
Opracowanie:	Weronika Łoboda
Obiekt:	Specjalny Ośrodek Szkolno-Wychowawczy im. Marii Grzegorzewskiej w Kobylance, 38-303 Kobylanka 162
Branża:	Inwentaryzacja
Adres:	dz. nr 907, 906/2, 1338 obr. Kobylanka, gmina Gorlice
Inwestor:	Powiat Gorlicki ul. Biecka 3 38 - 300 Gorlice
Data:	2022.07
Skala:	1:100
Nr rys:	I-2
Nazwa rys:	RZUT PARTERU
Stadium:	PROJEKT BUDOWLANY
Jednostka projektowa:	F-PROJEKT
mgr inż. Marek Fijałkowski, tel. 606 702 851 33-300 Nowy Sącz, ul. Słowacka 31	