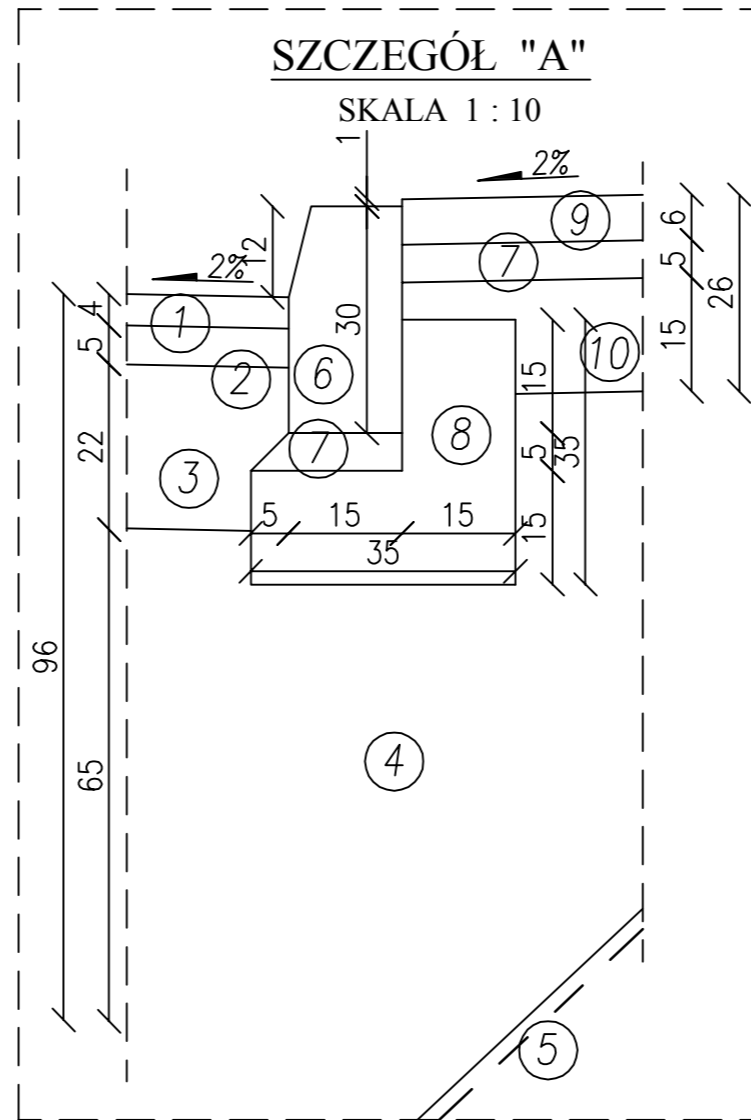
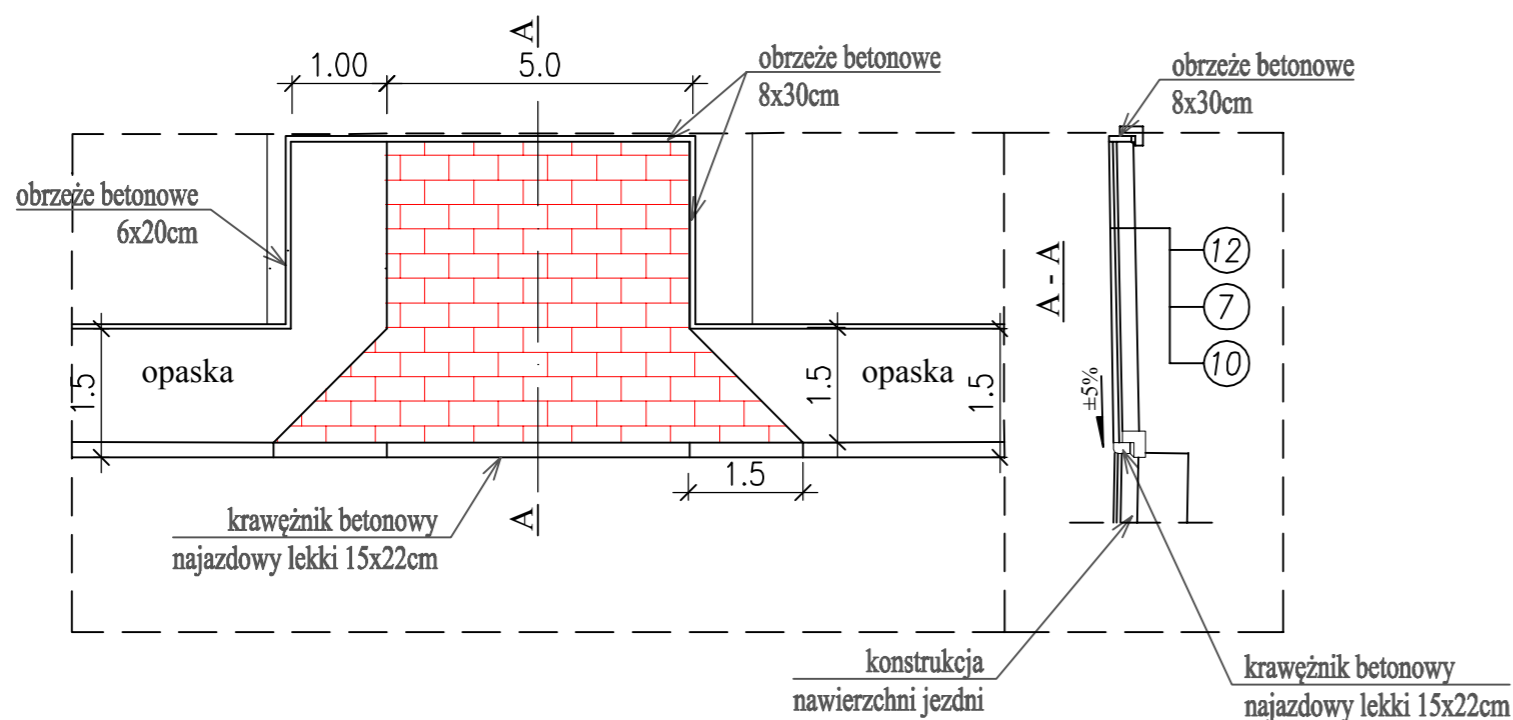


Uwaga:

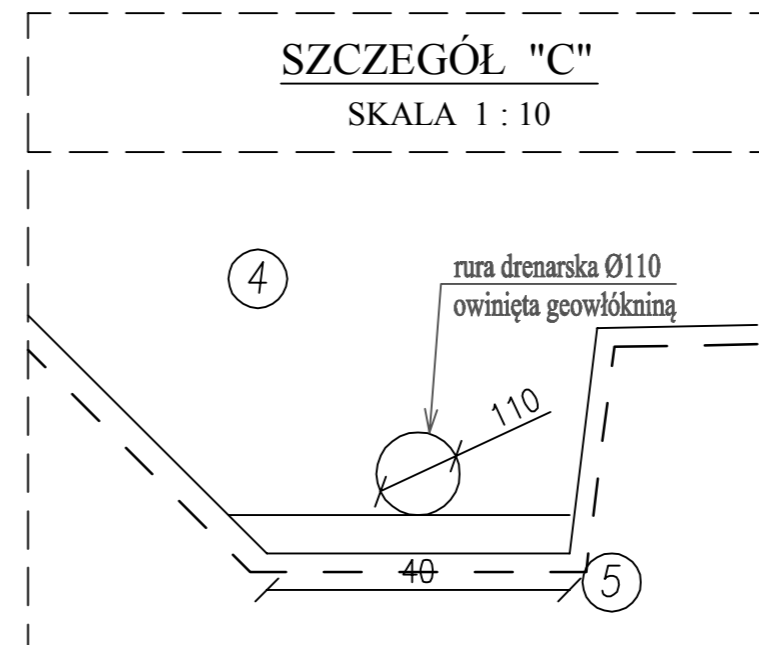
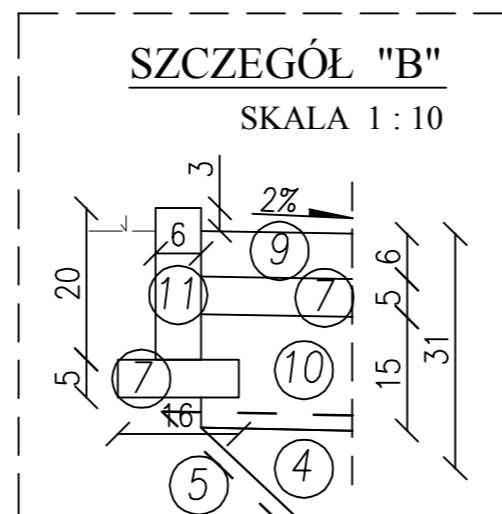
- jednostronne pochylenie nawierzchni jezdni oraz szerokość jezdni zgodnie z PZT.
- lokalizacja i szerokość chodników zgodnie z PZT

Szczegó zjazdów z betonowej kostki burkowej
skala 1:100



Legenda:

- ① – warstwa ścieralna z betonu asfaltowego AC 11S 50/70 grub. 4cm, KR1
- ② – warstwa wiążąca z betonu asfaltowego AC 16W 50/70 grub. 5cm, KR1
- ③ – podbudowa zasadnicza z mieszanki niezwiązanej z kruszywem C50/30 grub. 22cm
- ④ – warstwa ulepszonego podłoża z gruntu niewysadzinowego (piasek średni, piasek gruby lub pospółka) o CBR>20% grub. 65 cm
- ⑤ – geowłóknina pełniąca funkcje warstwy odcinającej
- ⑥ – krawężnik betonowy lekki 15x30cm
- ⑦ – podsypka cementowo-piaskowa grub. 5cm
- ⑧ – ława betonowa z oporem 35x30cm
- ⑨ – betonowa kostka brukowa grub. 6cm
- ⑩ – podbudowa zasadnicza z mieszanki niezwiązanej z kruszywem C50/30 grub. 20cm
- ⑪ – obrzeże betonowe 6x20 cm
- ⑫ – betonowa kostka brukowa grub. 8cm



Adres obiektu	woj. podlaskie gmina Dobrzyniewo Duże m. Fasty			 DROMOBUD
Stadium	PROGRAM FUNKCJONALNO-UŻYTKOWY			
Nazwa projektu	Remont drogi gminnej ul. św. Franciszka z Asyżu w m. Fasty			
Branża	DROGOWA	Skala 1:100, 1:50, 1:10		
Tytuł rysunku	Przekroje normalne		Data 22.12.2022	Rys. nr/ark. 3/1
Funkcja	Imię i Nazwisko	Specjalność	Nr uprawnień	Podpis
Projektant	mgr inż. Piotr Dobrzyński	DROGOWA	PDL/0035/POOD/13 (do projektowania i bez ograniczeń w specjalności drogowej)	
Współpraca	mgr inż. Rafał Łukaszewicz		-	