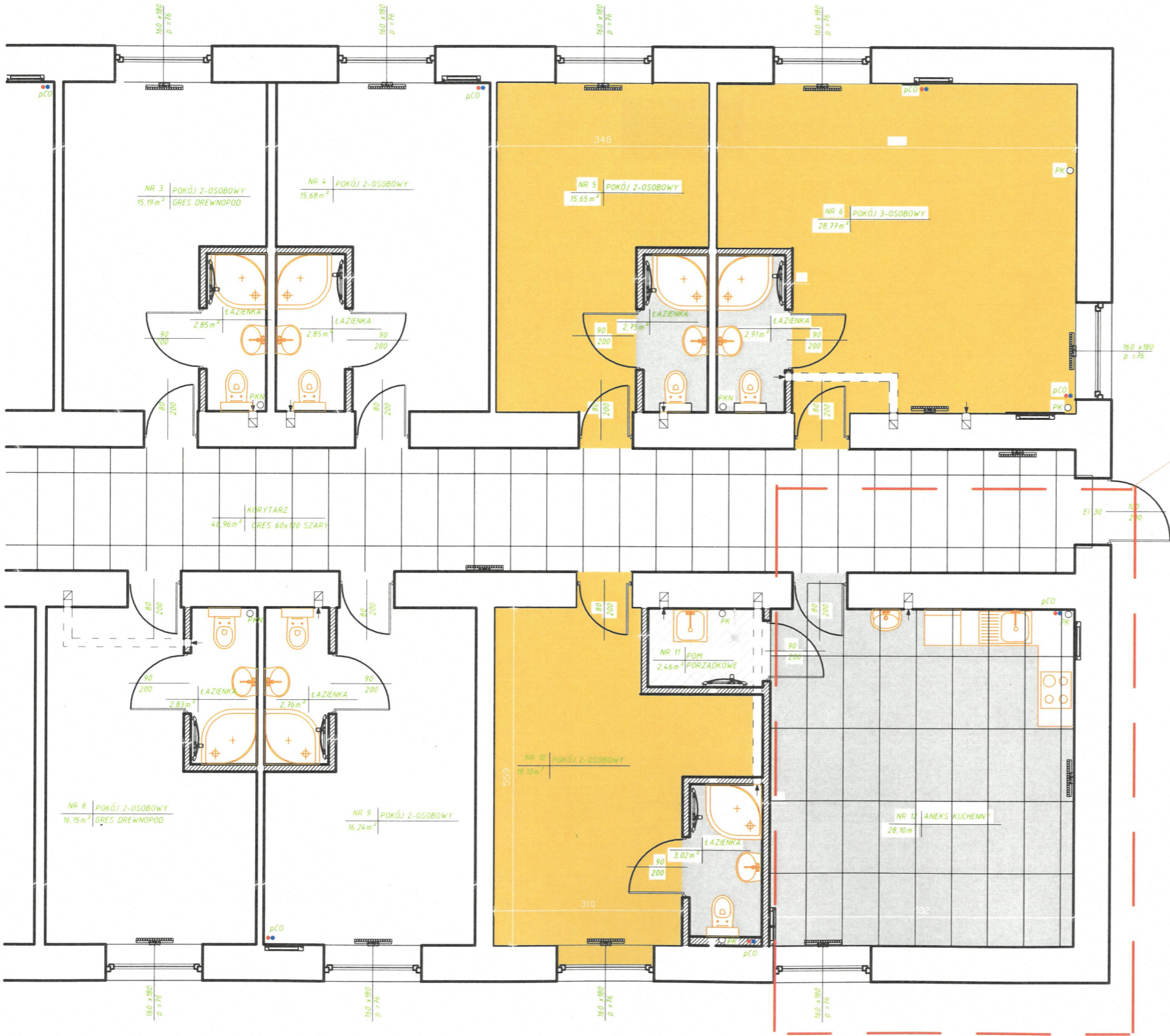


RZUT III PIĘTRA - remont pokoi noclegowych  
: PLANSZA ROBÓT WYKOŃCZENIOWYCH - ETAP 4 - skala 1:50



- klinkier drewnopodobny 17,5x80 cm R9-EPI4
- gres 60x60 cm szary R10
- gres techniczny 30x30 cm R11

ZAKRES OPRACOWANIA

szczegółowy opis elementów robót w przedmiarach

opracował: mgr inż. Tomasz Rabęda

|  |        |         |
|--|--------|---------|
|  |        |         |
| OBIEKT:  |        |         |
| "Adaptacja pomieszczeń na pokoje mieszkalno-hotelowe Internat ZSKR w Sandomierzu: ETAP 4 - roboty budowlane na rok 2024      |        |         |
| ADRES:   |        |         |
| ul. Mokoszyńska 6, 27-600 Sandomierz<br>działka nr ewid. 155/63  |        |         |
| INWESTOR:  |        |         |
| Zespół Szkół Centrum Kształcenia Rolniczego<br>im. Ziemi Sandomierskiej w Mokoszyńcu<br>ul. Mokoszyńska 1, 27-600 Sandomierz |        |         |
| TEMAT RYS:   |        |         |
| Plansza robót wykończeniowych - ETAP 4   |        |         |
| BRANŻA:  |        |         |
| SZKICE BUDOWLANE   |        |         |
| DATA OPRACOWANIA   | SKALA  | NR RYS. |
| MARZEC 2024 r  | 1 : 50 | 1       |

