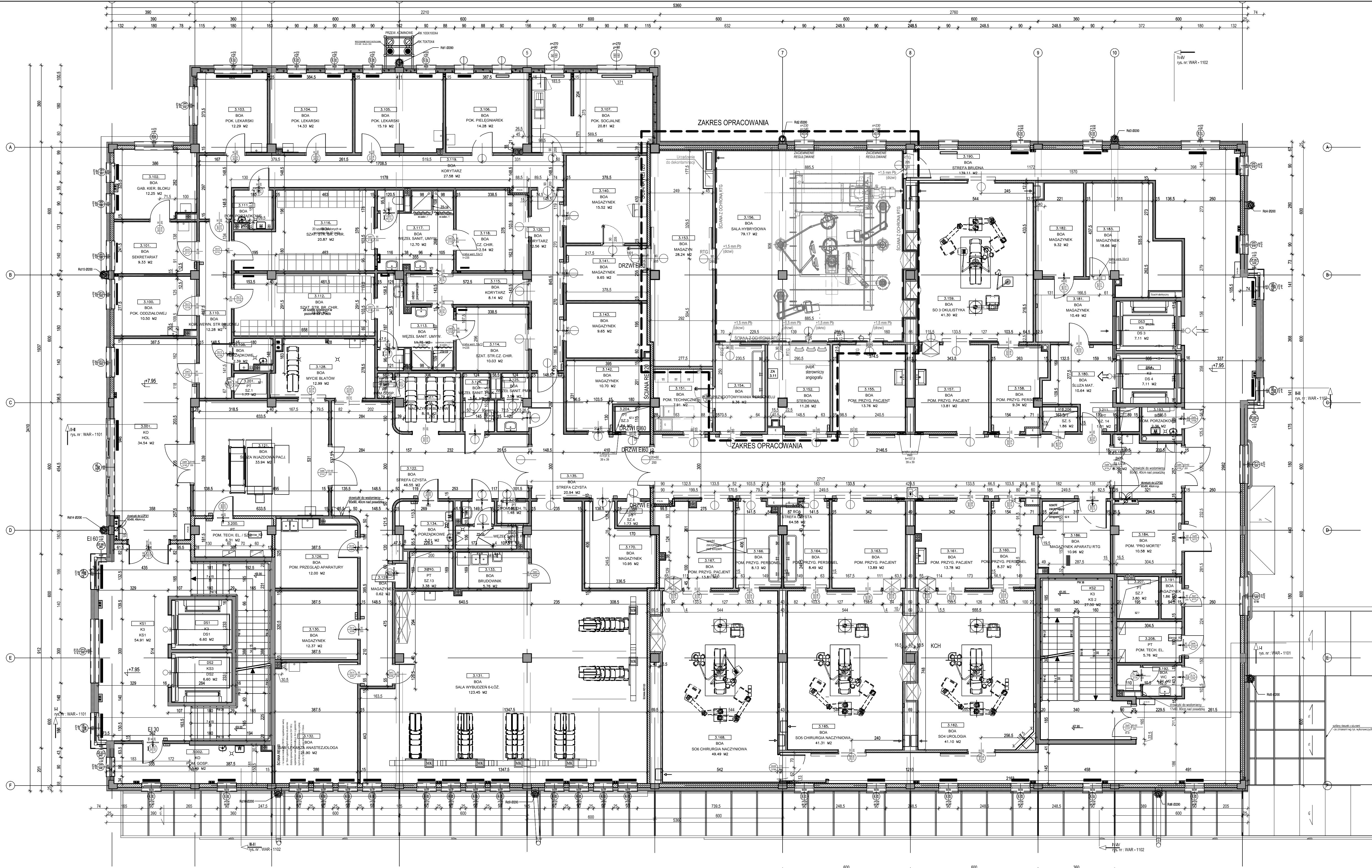


P3 - ZESTAWIENIE POMIESZCZEŃ

Nr pom.	Dział	Nazwa Pom.	Pow. pom. m2
3.001.	KO	HOL	34,54 M2
3.002.	KO	POM. GOSP.	13,49 M2
3.100.	BOA	POK. ODZIAŁOWEJ	10,50 M2
3.101.	BOA	SEKRETARIAT	9,33 M2
3.102.	BOA	GAB. KIER. BLOKU	12,25 M2
3.103.	BOA	POK. LEKARSKI	12,29 M2
3.104.	BOA	POK. LEKARSKI	14,33 M2
3.105.	BOA	POK. LEKARSKI	15,19 M2
3.106.	BOA	POK. PIELĘGNIAREK	20,81 M2
3.107.	BOA	POK. SOCJALNE	2,39 M2
3.108.	BOA	PORZĄDKOWE	12,28 M2
3.110.	BOA	KOR. WEWN. STR. BRUDNEJ	3,04 M2
3.111.	BOA	POM. PORZĄDKOWE	19,09 M2
3.112.	BOA	SZAT. STR. BR. CHIR.	11,75 M2
3.113.	BOA	WEZEŁ SANIT. UMYW.	10,03 M2
3.114.	BOA	KORYTARZ	8,14 M2
3.116.	BOA	SZAT. STR. BR. CHIR.	20,87 M2
3.117.	BOA	WEZEŁ SANIT. UMYW.	12,70 M2
3.118.	BOA	CZ. CHIR.	12,54 M2
3.119.	BOA	KORYTARZ	27,58 M2
3.120.	BOA	KORYTARZ	12,56 M2
3.121.	BOA	SŁUZA WJAZDOWA PACJ.	33,94 M2
3.122.	BOA	STREFA CZYSTA	46,55 M2
3.123.	BOA	WEZEŁ SANIT. FM. M	4,69 M2
3.124.	BOA	WEZEŁ SANIT. PM.K	3,64 M2
3.125.	BOA	WEZEŁ SANIT. PM.K	3,59 M2
3.126.	BOA	POM. PRZEGLĄD APARATURY	12,00 M2
3.127.	BOA	MAGAZYNK BIAŁOW	8,09 M2
3.128.	BOA	MAGAZYNK	12,99 M2
3.129.	BOA	MAGAZYNK	0,62 M2
3.130.	BOA	MAGAZYNK	12,37 M2
3.131.	BOA	SALA WYBUDEZEN 6-ŁOŻ.	123,45 M2
3.132.	BOA	GAB. LEKARZA ANESTEZJOLOGA	21,90 M2
3.133.	BOA	BRUDOWNIK	5,76 M2
3.134.	BOA	PORZĄDKOWE	5,51 M2
3.135.	BOA	STREFA CZYSTA	20,94 M2
3.140.	BOA	MAGAZYNK	15,52 M2
3.141.	BOA	MAGAZYNK	9,65 M2
3.142.	BOA	MAGAZYNK	10,70 M2
3.143.	BOA	MAGAZYNK	9,65 M2
3.150.	BOA	STREFA CZYSTA	64,58 M2
3.151.	BOA	POM. TECHNICZNE	7,91 M2
3.152.	BOA	STEROWNIA	11,26 M2
3.153.	BOA	MAGAZYN	28,24 M2
3.154.	BOA	POM. PRZYGOTOWYWANIA PERSONELU	9,36 M2
3.155.	BOA	POM. PRZYJ. PACJENT	13,76 M2
3.156.	BOA	SALA HYBRYDOWA	79,17 M2
3.157.	BOA	POM. PRZYJ. PACJENT	13,81 M2
3.158.	BOA	POM. PRZYJ. PERSONEL	9,34 M2
3.159.	BOA	SO 3 OKULISTYKA	41,30 M2
3.160.	BOA	POM. PRZYJ. PERSONEL	8,37 M2
3.161.	BOA	POM. PRZYJ. PACJENT	13,78 M2
3.162.	BOA	SO4 UROLOGIA	41,10 M2
3.163.	BOA	POM. PRZYJ. PACJENT	13,89 M2
3.164.	BOA	POM. PRZYJ. PERSONEL	8,49 M2
3.165.	BOA	SO5 CHIRURGIA NACZYNIOWA	41,31 M2
3.166.	BOA	POM. PRZYJ. PERSONEL	8,13 M2
3.167.	BOA	POM. PRZYJ. PACJENT	13,81 M2
3.168.	BOA	SO6 CHIRURGIA NACZYNIOWA	49,49 M2
3.170.	BOA	MAGAZYNK	10,95 M2
3.180.	BOA	SŁUZA MAT.	10,64 M2
3.181.	BOA	MAGAZYNK	10,49 M2
3.182.	BOA	MAGAZYNK	9,32 M2
3.183.	BOA	MAGAZYNK	18,66 M2
3.184.	BOA	POM. "PRO MORTE"	10,58 M2
3.185.	BOA	SŁUZA	8,77 M2
3.186.	BOA	MAGAZYNK APARATU RTG	10,96 M2
3.190.	BOA	STREFA BRUDNA	139,11 M2
3.191.	BOA	MAGAZYNK	1,86 M2
3.192.	BOA	WC	4,01 M2
3.193.	BOA	POM. PORZĄDKOWE	2,36 M2
3.200.	PT	POM. TECH. EL. / SZ.2	6,31 M2
3.201.	PT	SZ.1	1,77 M2
3.202.	PT	POM. GOSP.	0,79 M2
3.203.	PT	POM. TECH. TL	1,48 M2
3.204.	PT	SZ.3	1,84 M2
3.205.	PT	SZ.4	1,73 M2
3.206.	PT	SZ.5	1,86 M2
3.207.	PT	SZ.7	3,80 M2
3.208.	PT	POM. TECH. EL.	5,76 M2
3.210.	PT	SZ.13	3,38 M2
3.211.	PT	SZ.14	1,01 M2
DS1	K3	DS1	6,60 M2
DS2	K3	DS2	6,60 M2
DS3	K3	DS 3	7,11 M2
DS4	K3	DS 4	7,11 M2
KS1	K3	KS1	54,91 M2
KS2	K3	KS 2	27,50 M2
			1525,84 M2



RZUT KONDYGNACJI 3
POZIOM +7,95,
skala 1:100
 (ZAMIENNY DO RYSUNKU
 BAR 1013)

- ZMIANY OBJĘMIUJĄ:**
- Zmiana funkcji pomieszczeń 3.152 i 3.154 (sterownia i pomieszczenie przygotowania pacjenta)
 - Przesunięcie ścian pom. nr 3.153 a 3.154 oraz 3.152 a 3.154
 - Przesunięcie drzwi i okno angiografu w obrębie pomieszczenia 3.152
 - Zmiana kierunku OTWIERA w pom. 3.154
 - Wprowadzenie ochrony RTG w obrębie pomieszczenia 3.156 - Sala hybrydowa
 - Montaż urządzeń - wg projektów branżowych odniesienia dla Szkalowań Szczegóło
 - Wymiary i podziały elementów szkieletu lub odniesienia dla Szkalowań Szczegóło

- UWAGI**
- Projekt architektury rozpatrywać należy z pozostałymi branżowymi opracowaniami
 - W przypadku wszelkich niejednoznaczności w odczytaniu projektu lub wątpliwości należy pisemnie zwrócić się do autorów projektu w celu uzyskania niezbędnych wyjaśnień i ustalić sposób rozwiązania projektowego w ramach nadzoru autorskiego.
 - Przed przystąpieniem do robót dokonać sprawdzenia wymiarów elementów stałych, skorygować i w razie wątpliwości skonsultować się z projektantem.

ZAMAWIĄCY / INWESTOR
 4. WOJSKOWY SZPITAL KLINICZNY Z POLKLINIKĄ
 Z SAMODZIELNYM PUBLICZNYM ZAKŁADEM OPIEKI
 ZDROWOTNEJ WE WROCŁAWIU
 50-961 WROCŁAW UL. R. WĘGŁA 5

ZAMIERZENIA INWESTYCYJNE
 ROZBUDOWA BUDYNKU NR 1 NA POTRZEBY ZINTEGROWANEGO BLOKU
 OPERACYJNEGO W 4. WOJSKOWYM SZPITALU KLINICZNYM
 Z POLKLINIKĄ SZPOZ WE WROCŁAWIU (K-2857/ZAM. PUBL.)
 50-961 WROCŁAW UL. R. WĘGŁA 5DZ.NR 1/2 AM NR 12 OBRĘB GAJ. JEDN. EWID.
 WROCŁAW WOLDOBKOŁASIE

JEDNOSTKA PROJEKTOWA PROWADZĄCA (UMOWA NR 338126/og 2010)
BIURO ARCHYTEKTONICZNE
ATRIO Sp. z o.o.
 UL. UJASZKOWSKA 20-24/1
 81-426 GDYŃIA, POLAND
 tel./fax: +48 22 620 36 96
 e-mail: biuro@atrio-architekci.pl

PROJEKTANT
 dr inż. arch. Grzegorz Tomasz Rzepicki
 nr upr. bud. 533 / Gd / 81, POOIA PO-0028

mgr inż. arch. Karolina Dambek
 nr upr. bud. PO/KK/156/2007, POOIA PO-0927

SPRAWDZAJĄCY
 mgr inż. arch. Sławomir Staszewski
 nr upr. 6191/Gd/94, POOIA PO-0037
 mgr inż. Lesław Rubik
 nr upr. 4088/Wro/00A DO - 17

PRZEDMIOT OPACOWANIA PROJ. NR
ZADANIE I - PROJEKT BUDOWLANY ZAMIENNY ZINTEGROWANEGO BLOKU OPERACYJNEGO BUDYNKU NR 1, OBIĘTÓW POMOCNICZYCH I ZAGOSPODAROWANIA TERENU PABZ-2

OBJEKT
 ZINTEGROWANY BLOK OPERACYJNY
 W 4. WOJSKOWYM SZPITALU KLINICZNYM Z
 POLKLINIKĄ SZPOZ WROCŁAW

ROZKŁAJ PROJEKTU / STADIUM BRANŻA
PROJEKT BUDOWLANY ARCHITEKTURA

PRZEDMIOT / TYTUŁ RYSUNKU SKALA
ZINTEGROWANY BLOK OPERACYJNY ARCHITEKTURA

RZUT KONDYGNACJI 3
POZIOM +7,95
ZAMIENNY DO RYS. BAR 1013 1:100

KOD NR RYSUNKU
Z B O R G P 3 B A Z 1 0 7 9 C

DATA I MIEJSCE WYDANIA: 19.05.2016 GDYŃIA
PRAWA AUTORSKIE
 PRAWA AUTORSKIE ZASTRZEŻONE. NIEJESZY PROJEKT JEST PRZEDMIOTEM PRAWA
 AUTORSKIEGO CHRONIONY JEST AUTORSKIM PRAWEM ODRĘBNYM AUTORSKIM PRAWEM
 AUTORSKIM JAKO TUTOR ARCHYTEKTONICZNY, ARCHYTEKTONICZNO-BUDOWLANY,
 UMIĘSLIWCY NA PODSTAWIE USTAWY Z DN. 4.02.1994 O PRAWIE AUTORSKIM I PRAWACH
 POKWADRYCH DO U.W. 81.2006. pp. 804.