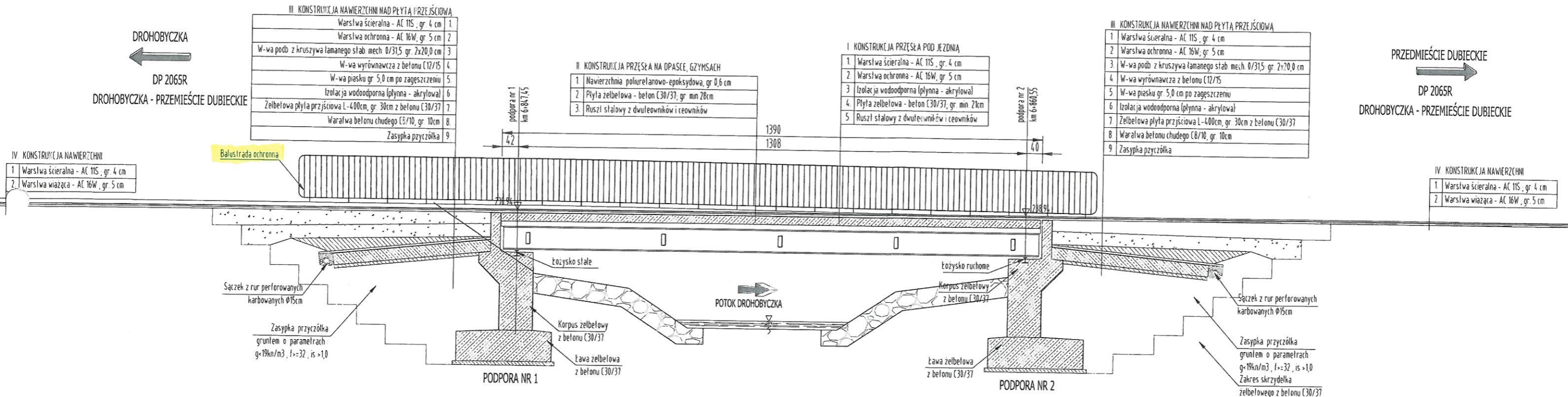


PRZEKRÓJ PODŁUŻNY
B - B
SKALA 1:100



INWESTOR:		 ZARZĄD DRÓG POWIATOWYCH W PRZEMYSŁU		Plac Dominikański 3 37-700 Przemyśl	
BIURO PROJEKTOWE:		 OMD PROJEKT Grzegorz Stróż NIP 867-191-68-71 REGON 388481757		ul. Kolonia 42A 39-100 Ropczyce tel.: 668 026 289 email: omdprojekt@o2.pl	
PRZEDSIĘWZIĘCIE BUDOWLANE:				UMOWA NR:	
REMONT MOSTU JN1 01003084 PRZEMIEŚCIE DUBIECKIE				-	
RODZAJ PROJEKTU:				DATA UMOWY:	
MATERIAŁY DO ZGŁOSZENIA ROBÓT BUDOWLANYCH				13.03.2023r.	
CZEŚĆ:				CZEŚĆ RYSUNKOWA	
FUNKCJA:	TYTUŁ, IMIE, NAZWISKO:	NR UPRAWNIENI:	DATA:	PODPIS:	SKALA:
Projektant:	mgr inż. Bogusław Czarnik	120/99	11.2023 r.		1:100
Opracował:	mgr inż. Grzegorz Stróż	-	11.2023 r.		NR RYSUNKU:
Opracował:					4.2
TYTUŁ RYSUNKU: RYSUNEK OGÓLNY - PRZEKRÓJ PODŁUŻNY					

PRZEKRÓJ PODŁUŻNY

SKALA 1:100

NEHRYBKA
DP 2123R
NEHRYBKA - JAKSMANICE

JAKSMANICE
DP 2123R
NEHRYBKA - JAKSMANICE

III KONSTRUKCJA NAWIERZCHNI NAD PŁYTĄ PRZEJŚCIOWĄ

1	Warstwa ścierna - AC 11S, gr. 4 cm
2	Warstwa ochronna - AC 16W, gr. 7 cm
3	W-wa podb. z kruszywa łamanego słab. mech. 0/315, gr. 3x25,0 cm
4	W-wa wyrównawcza z betonu C12/15
5	W-wa piasku gr. 5,0 cm po zagęszczeniu
6	Izolacja wodoodporna
7	Zelbetowa płyta przejściowa L-400cm, gr. 30cm z betonu C30/37
8	Warstwa betonu chudego C8/10, gr. 10cm
9	Zasyпка przyczółka

II KONSTRUKCJA PRZEŚCIA NA OPASCE, GZYMSACH

1	Nawierzchnia poliuretanowo-epoksydowa, gr. 0,5 cm
2	Płyta żelbetowa - beton C30/37, gr. min 28cm
3	Ruszt stalowy z dwutowników i ceowników

I KONSTRUKCJA PRZEŚCIA POD JEZDNIĄ

1	Warstwa ścierna - AC 11S, gr. 4 cm
2	Warstwa ochronna - AC 16W, gr. 5 cm
3	Izolacja wodoodporna
4	Płyta żelbetowa - beton C30/37, gr. min 21cm
5	Ruszt stalowy z dwutowników i ceowników

III KONSTRUKCJA NAWIERZCHNI NAD PŁYTĄ PRZEJŚCIOWĄ

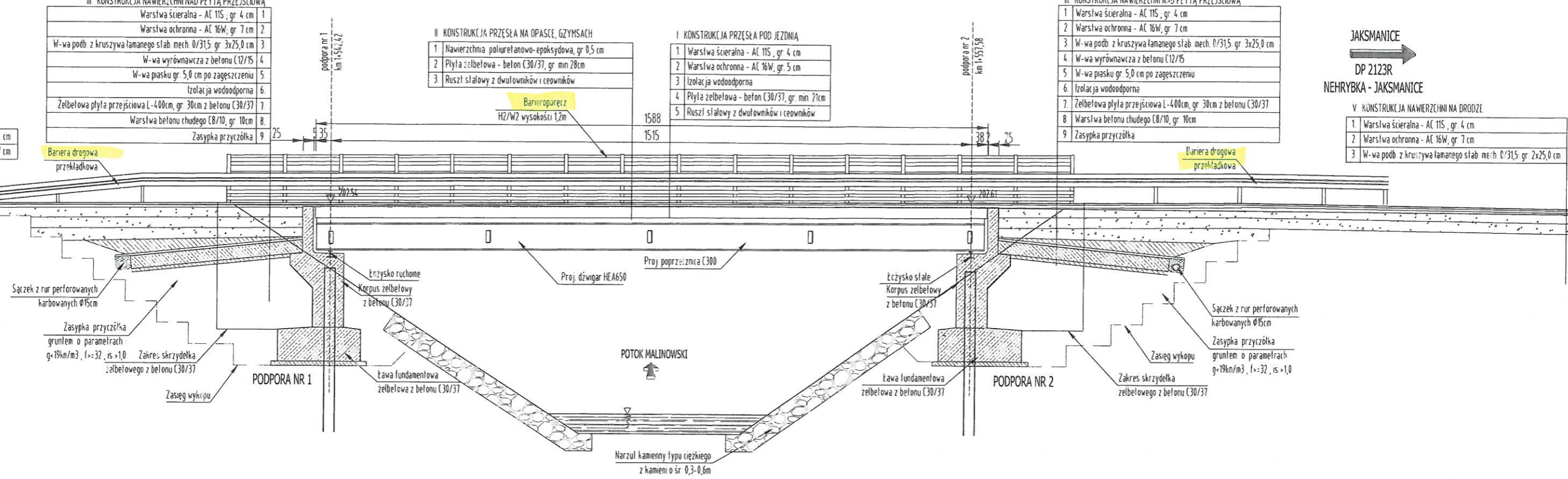
1	Warstwa ścierna - AC 11S, gr. 4 cm
2	Warstwa ochronna - AC 16W, gr. 7 cm
3	W-wa podb. z kruszywa łamanego słab. mech. 0/315, gr. 3x25,0 cm
4	W-wa wyrównawcza z betonu C12/15
5	W-wa piasku gr. 5,0 cm po zagęszczeniu
6	Izolacja wodoodporna
7	Zelbetowa płyta przejściowa L-400cm, gr. 30cm z betonu C30/37
8	Warstwa betonu chudego C8/10, gr. 10cm
9	Zasyпка przyczółka

V KONSTRUKCJA NAWIERZCHNI NA DRODZE

1	Warstwa ścierna - AC 11S, gr. 4 cm
2	Warstwa ochronna - AC 16W, gr. 7 cm
3	W-wa podb. z kruszywa łamanego słab. mech. 0/315, gr. 2x25,0 cm

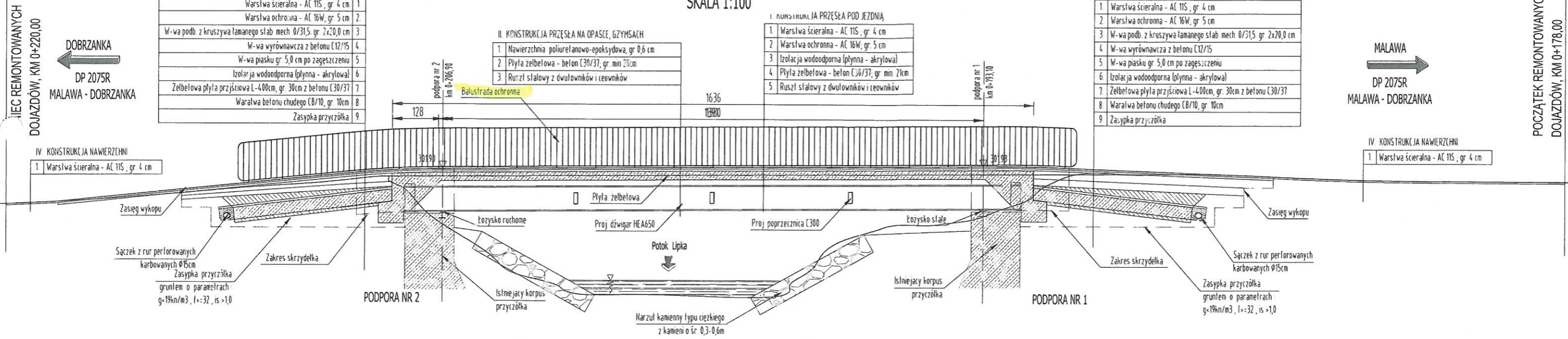
IV KONSTRUKCJA NAWIERZCHNI

1	Warstwa ścierna - AC 11S, gr. 4 cm
2	Warstwa ochronna - AC 16W, gr. 7 cm



INWESTOR:	 ZARZĄD DRÓG POWIATOWYCH W PRZEMYŚLU	Plac Dominikański 3 37-700 Przemyśl
BIURO PROJEKTOWE:	 OMD PROJEKT Grzegorz Stróż NIP 867-191-68-71 REGON 388481757	ul. Kolonia 42A 39-100 Ropczyce tel.: 668 026 289 email: omdprojekt@o2.pl
PRZEDSIĘWZIĘCIE BUDOWLANE:		UMOWA NR:
REMONT MOSTU JNI 01003134 NEHRYBKA		DATA UMOWY: 13.03.2023r.
RODZAJ PROJEKTU:	PROJEKT WYKONAWCZY	CZĘŚĆ: CZĘŚĆ RYSUNKOWA
FUNKCJA:	TYTUŁ, IMIE, NAZWISKO:	NR UPRAWNIENI:
Projektant:	mgr inż. Bogusław Czarnik	120/99
Opracował:	mgr inż. Grzegorz Stróż	-
Opracował:		
TYTUŁ RYSUNKU:		SKALA:
RYSUNEK OGÓLNY - PRZEKRÓJ PODŁUŻNY		1:100
		NR RYSUNKU: 4.2

PRZEKRÓJ PODŁUŻNY SKALA 1:100



III. KONSTRUKCJA NAWIERZCHNI NAD PŁYTĄ PRZEJŚCIOWĄ

1	Warstwa ścierna - AC 11S, gr. 4 cm
2	Warstwa ochronna - AC 16W, gr. 5 cm
3	W-wa podb. z kruszywa łamanego słab mech 0/31,5, gr. 2x20,0 cm
4	W-wa wyrównawcza z betonu C12/15
5	W-wa piasku gr. 5,0 cm po zagęszczeniu
6	Izolacja wodoodporna (płynna - akrylowa)
7	Żelbetowa płyta przejściowa L-400cm, gr. 30cm z betonu C30/37
8	Warstwa betonu chudego C8/10, gr. 10cm
9	Zasypka przyczółka

II. KONSTRUKCJA PRZESEKA NA OPASCE, GZYMACH

1	Nawierzchnia poliuretanowo-epoksydowa, gr. 0,6 cm
2	Płyta żelbetowa - beton C30/37, gr. min 20cm
3	Rurzt stalowy z dwutowników i ceowników

I. KONSTRUKCJA PRZESEKA POD JEZDNIĄ

1	Warstwa ścierna - AC 11S, gr. 4 cm
2	Warstwa ochronna - AC 16W, gr. 5 cm
3	Izolacja wodoodporna (płynna - akrylowa)
4	Płyta żelbetowa - beton C30/37, gr. min 21cm
5	Rurzt stalowy z dwutowników i ceowników

III. KONSTRUKCJA NAWIERZCHNI NAD PŁYTĄ PRZEJŚCIOWĄ



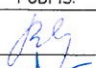

1	Warstwa ścierna - AC 11S, gr. 4 cm
2	Warstwa ochronna - AC 16W, gr. 5 cm
3	W-wa podb. z kruszywa łamanego słab mech 0/31,5, gr. 2x20,0 cm
4	W-wa wyrównawcza z betonu C12/15
5	W-wa piasku gr. 5,0 cm po zagęszczeniu
6	Izolacja wodoodporna (płynna - akrylowa)
7	Żelbetowa płyta przejściowa L-400cm, gr. 30cm z betonu C30/37
8	Warstwa betonu chudego C8/10, gr. 10cm
9	Zasypka przyczółka

IV. KONSTRUKCJA NAWIERZCHNI

1	Warstwa ścierna - AC 11S, gr. 4 cm
---	------------------------------------

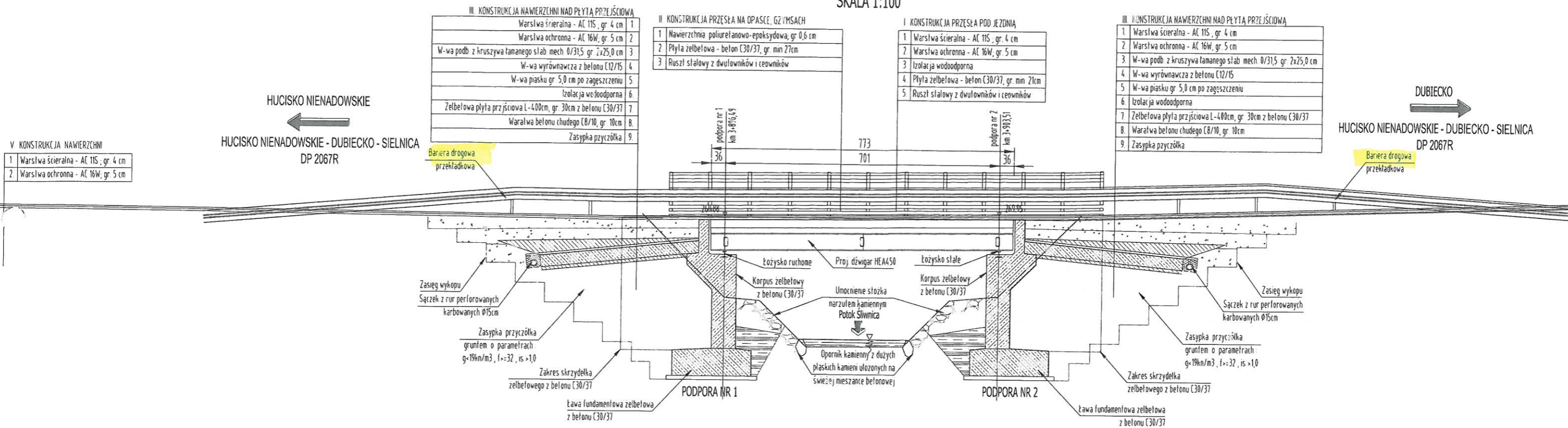
IV. KONSTRUKCJA NAWIERZCHNI

1	Warstwa ścierna - AC 11S, gr. 4 cm
---	------------------------------------

INWESTOR:  ZARZĄD DRÓG POWIATOWYCH W PRZEMYSŁU		Plac Dominikański 3 37-700 Przemyśl			
BIURO PROJEKTOWE:  OMD PROJEKT Grzegorz Stróż NIP 867-191-68-71 REGON 388481757		ul. Kolonia 42A 39-100 Ropczyce tel.: 668 026 289 email: omdprojekt@o2.pl			
PRZEDSIĘWZIĘCIE BUDOWLANE: REMONT MOSTU JNI 01003098 MALAWA		UMOWA NR: - DATA UMOWY: 13.03.2023r.			
RODZAJ PROJEKTU: MATERIAŁY DO ZGŁOSZENIA ROBÓT BUDOWLANYCH	CZĘŚĆ: CZĘŚĆ RYSUNKOWA				
FUNKCJA:	TYTUŁ, IMIE, NAZWISKO:	NR UPRAWNIENI:	DATA:	PODPIS:	SKALA:
Projektant:	mgr inż. Bogusław Czarnik	120/99	11.2023 r.		1:100
Opracował:	mgr inż. Grzegorz Stróż	-	11.2023 r.		
TYTUŁ RYSUNKU: RYSUNEK OGÓLNY - PRZEKRÓJ PODŁUŻNY					NR RYSUNKU: 4.2

PRZEKRÓJ PODŁUŻNY

SKALA 1:100



V KONSTRUKCJA NAWIERZCHNI

1	Warstwa ścierna - AC 11S, gr. 4 cm
2	Warstwa ochronna - AC 16W, gr. 5 cm

III KONSTRUKCJA NAWIERZCHNI NAD PŁYTĄ PRZEJŚCIOWĄ

1	Warstwa ścierna - AC 11S, gr. 4 cm
2	Warstwa ochronna - AC 16W, gr. 5 cm
3	W-wa podb. z kruszywa tamanego siab mech. 0/31,5 gr. 2x25,0 cm
4	W-wa wyrównawcza z betonu C12/15
5	W-wa piasku gr. 5,0 cm po zagęszczeniu
6	Izolacja wodoodporna
7	Zelbetowa płyta przejściowa L-400cm, gr. 30cm z betonu C30/37
8	Warstwa betonu chudego C8/10, gr. 10cm
9	Zasyпка przyczółka

II KONSTRUKCJA PRZEŚCIA NA OPASCE, GZYMACH

1	Nawierzchnia poliuretanowo-epoksydowa, gr. 0,6 cm
2	Płyta zelbetowa - beton C30/37, gr. min 27cm
3	Ruszt stalowy z dwulotników i ceowników

I KONSTRUKCJA PRZEŚCIA POD JEZDNIĄ

1	Warstwa ścierna - AC 11S, gr. 4 cm
2	Warstwa ochronna - AC 16W, gr. 5 cm
3	Izolacja wodoodporna
4	Płyta zelbetowa - beton C30/37, gr. min 27cm
5	Ruszt stalowy z dwulotników i ceowników

III KONSTRUKCJA NAWIERZCHNI NAD PŁYTĄ PRZEJŚCIOWĄ

1	Warstwa ścierna - AC 11S, gr. 4 cm
2	Warstwa ochronna - AC 16W, gr. 5 cm
3	W-wa podb. z kruszywa tamanego siab mech. 0/31,5 gr. 2x25,0 cm
4	W-wa wyrównawcza z betonu C12/15
5	W-wa piasku gr. 5,0 cm po zagęszczeniu
6	Izolacja wodoodporna
7	Zelbetowa płyta przejściowa L-400cm, gr. 30cm z betonu C30/37
8	Warstwa betonu chudego C8/10, gr. 10cm
9	Zasyпка przyczółka

HUCISKO NIENADOWSKIE
HUCISKO NIENADOWSKIE - DUBIECKO - SIELNICA
DP 2067R

DUBIECKO
HUCISKO NIENADOWSKIE - DUBIECKO - SIELNICA
DP 2067R

INWESTOR:	 ZARZĄD DRÓG POWIATOWYCH W PRZEMYSŁU	Plac Dominikański 3			
		37-700 Przemyśl			
BIURO PROJEKTOWE:	 OMD PROJEKT Grzegorz Stróż NIP 867-191-68-71 REGON 388481757	ul. Kolonia 42A			
		39-100 Ropczyce			
		tel.: 668 026 289			
		email: omdprojekt@o2.pl			
PRZEDSIĘWZIĘCIE BUDOWLANE:		UMOWA NR:			
REMONT MOSTU JNI 01003087 ŚLIWNICA		-			
		DATA UMOWY:			
		13.03.2023r.			
RODZAJ PROJEKTU:	MATERIAŁY DO ZGŁOSZENIA ROBÓT BUDOWLANYCH	CZĘŚĆ:			
		CZĘŚĆ RYSUNKOWA			
FUNKCJA:	TYTUŁ, IMIĘ, NAZWISKO:	NR UPRAWNIENI:	DATA:	PODPIS:	SKALA:
Projektant:	mgr inż. Bogusław Czarnik	120/99	11.2023 r.	<i>B.Czarnik</i>	1:100
Opracował:	mgr inż. Grzegorz Stróż	-	11.2023 r.	<i>G.Stróż</i>	
Opracował:					
TYTUŁ RYSUNKU:					NR RYSUNKU:
RYSunEK OGÓLNY - PRZEKRÓJ PODŁUŻNY					4.2