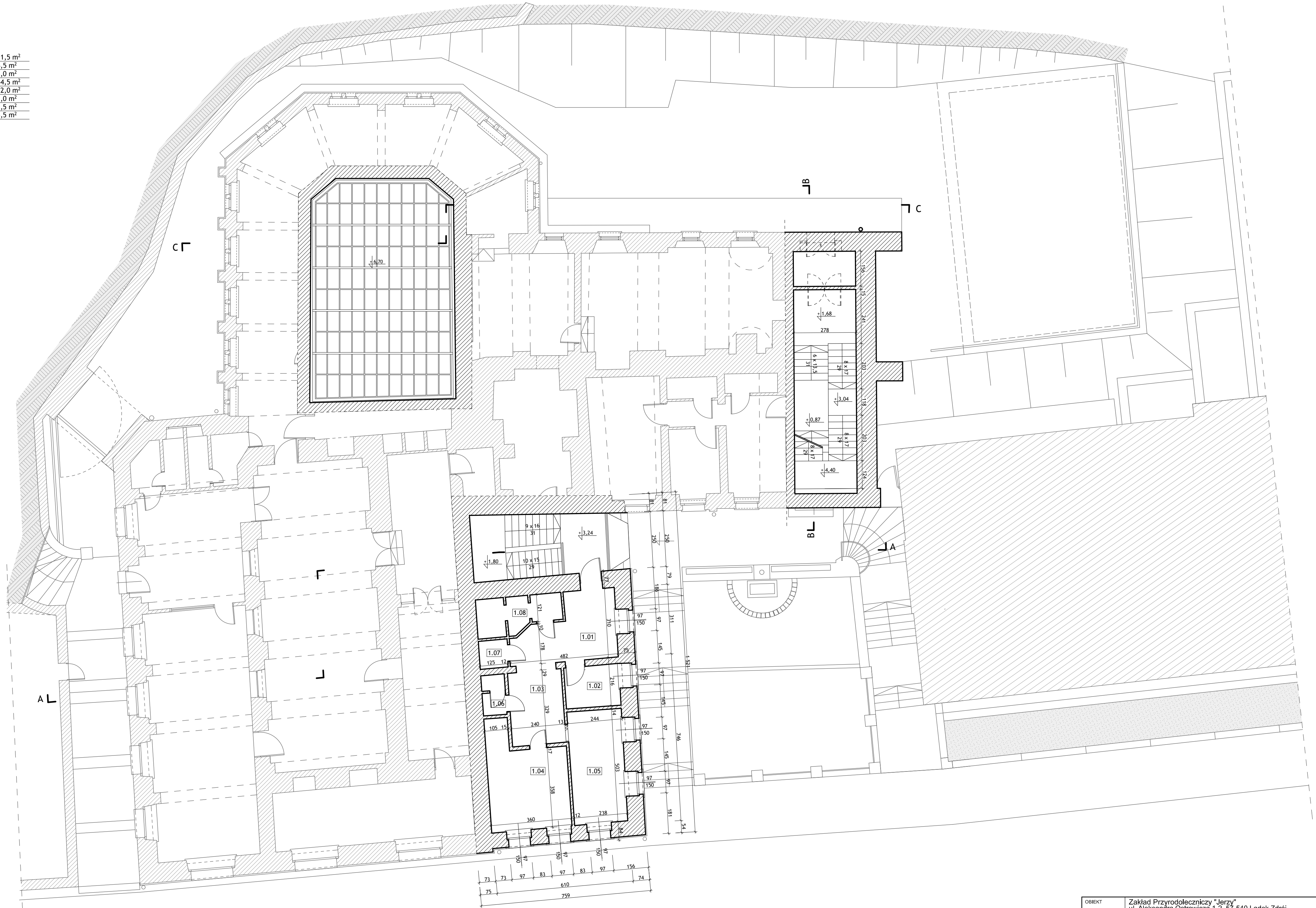


Zestawienie pomieszczeń

1.01	pomieszczenie	11,5 m ²
1.02	pomieszczenie	4,5 m ²
1.03	korytarz	8,0 m ²
1.04	pomieszczenie	14,5 m ²
1.05	pomieszczenie	12,0 m ²
1.06	WC	2,0 m ²
1.07	pom. gospodarcze	1,5 m ²
1.08	pom. gospodarcze	5,5 m ²



OBIEKT	Zakład Przyrodolecznicy "Jerzy" ul. Aleksandra Ostrowicza 1-2, 57-540 Łądek Zdrój		
INWESTOR	Uzdrowsko Łądek-Długopole S.A. ul. Wolności 4, 57-540 Łądek Zdrój		
TYTUŁ OPRACOWANIA	Inwentaryzacja zespołu budynków Zakładu Przyrodolecznicygo "Jerzy"		
BRANŻA	Architektura		
OPRACOWANIE	NR UPRAWNIENI		PODPIS
	Joanna Majczyk Agnieszka Tomaszewicz		16/02/DOIA DS-1561
RYSUNEK	„Stary Jerzy” - rzut 2. kondygnacji (niżej)	SKALA 1:100	DATA WYKONANIA 03.2016
			3