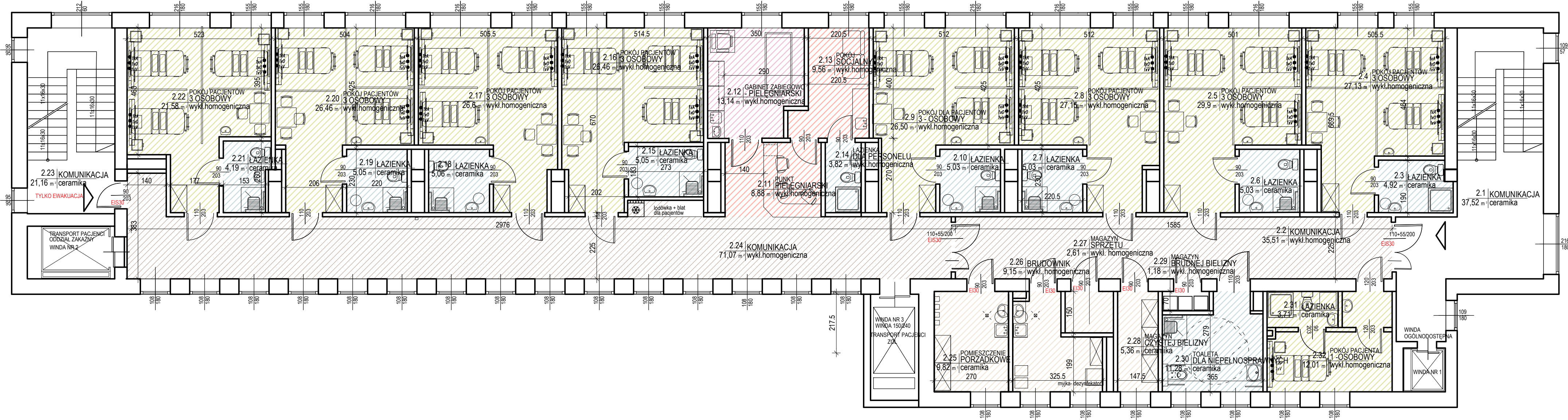


ZAKŁAD OPIEKIŃCZO - LECZNICZY
RZUT II PIĘTRA
POWIERZCHNIA NIE UWZGLĘDNIJĄC KOMUNIKACJI PIONOWEJ WYNOŚI 445,62 M2 - 25 łózek - 8 pokoiów 3 osobowych + 1 pokój 1 osobowy



LEGENDA

- STREFA PACJENTA
-
- STREFA SANITARNA

WSPÓLNA STREFA PACJENTASTREFA PERSONELUSTREFA GABINETÓW I ZABIEGOWA

ZAŁĄCZNIK NR 2 DO PROGRAMU FUNKCJONALNO - UŻYTKOWY

vizprojekt PRACOWNIA ARCHITEKTONICZNA	PRACOWNIA ARCHITEKTONICZNA VIZ-PROJEKT 43-100 TYCHY NIP: 631-157-66-62 tel.: 032-7805225		JOANNA KORCZYŃSKA UL. WIENIAWSKIEGO 36/8 REGON: 276851741 tel.kom.: 0604460028	PROJEKT ARCHITEKTURA:	mgr inż. arch. Joanna KORCZYŃSKA
	TEMAT				
TEMAT		PROGRAM FUNKCJONALNO - UŻYTKOWY PRZEBUDOWY CZĘŚCI BUDYNKU ZAKAZNEGO CELEM ROZWOJU OPIEKI DŁUGOTERMINOWEJ WRAZ Z TERMOMODERNIZACJĄ CAŁEGO BUDYNKU W WOJEWÓDZKIM SZPITALU SPECJALISTYCZNYM MEGREZ SP Z O O			OPRACOWANIE: mgr. inż. arch. Monika GRABOWSKA
ADRES		43-100 TYCHY, UL. EDUKACJI 102 DZ. NR 2647/42 OBREB: 0006 PAPROCANY JEDNOSTKA EWIDENCYJNA: 2407701_1 TYCHY			
TEMAT RYSUNKU		KONCEPCJA RZUT II PIĘTRA			
INWESTOR		MEGREZ SP. Z O.O. 43-100 TYCHY, UL. EDUKACJI 102			
FAZA/BRANZA ARCHITEKTURA		DATA LISTOPAD2024	SKALA 1:100	NR PROJ. A-2024/11/20	NR RYS.
PROJEKT JEST WŁASNOŚCIĄ FIRMY VIZ-PROJEKT I OBJĘTY JEST PRAWEM AUTORSKIM. ROZPOWISZCZANIE I KOPIOWANIE DOZWOŁONE JEDYŃE ZA ZOD					

PROJEKT JEST WŁASNOŚCIĄ FIRMY VIZ-PROJEKT I OBJĘTY JEST PRAWEM AUTORSKIM. ROZPOWSZECZANIE I KOPIOWANIE DOZWOLONE JEDYNNIE ZA ZGODĄ VIZ-PROJEKT