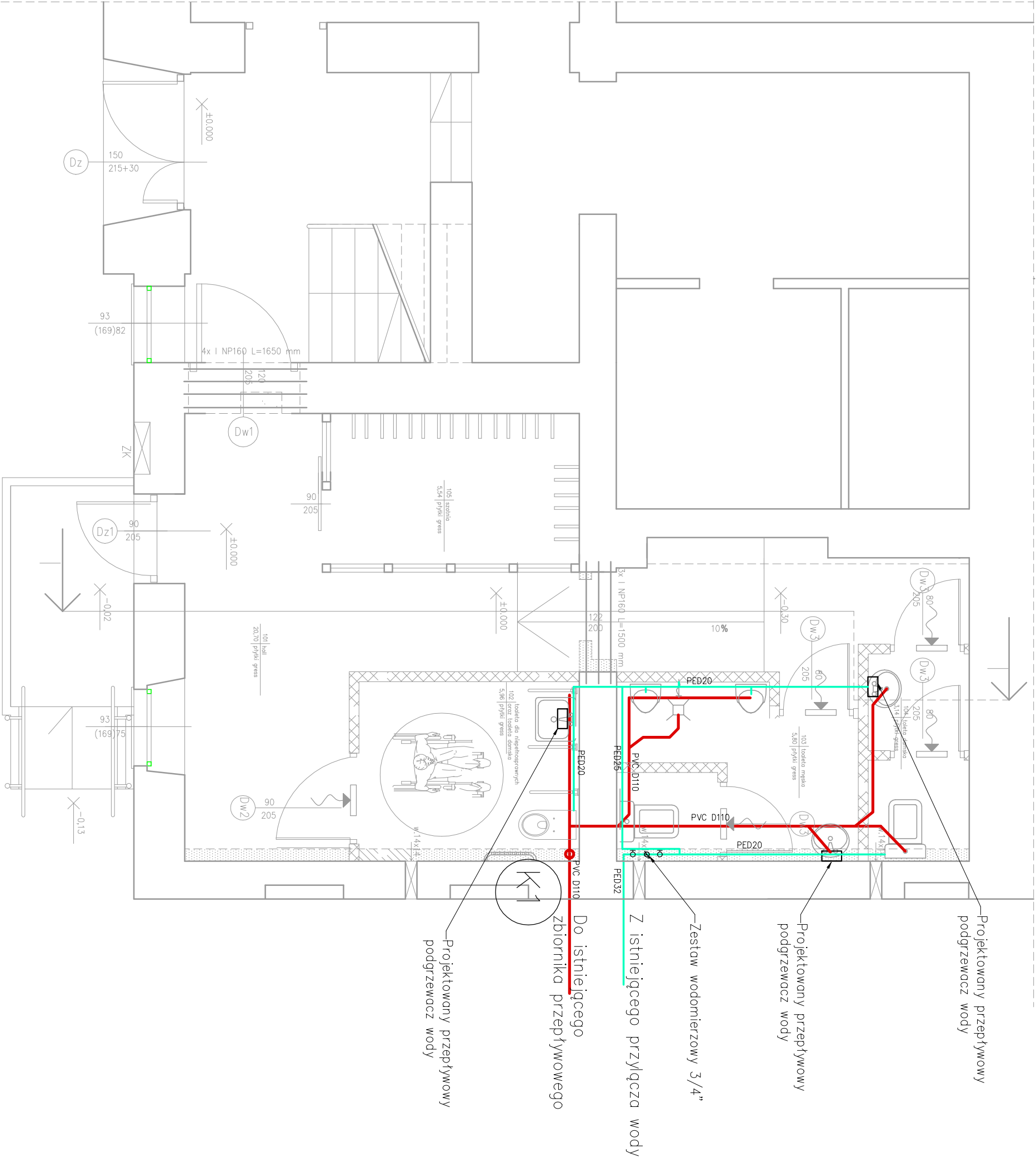


RZUT PARTERU (stan projektowany) skala 1:50



- UWAGI:**
- 1) Uzupelnieniem niniejszego rysunku technicznego slonowi dołączony opis techniczny.
 - 2) Materiały budowlane nalez y stosowac zgodnie z instrukcją dostarczona przez producenta.
 - 3) Roboty budowlane nalez y wykonac zgodnie ze sztuką budowlaną i odowidyjczym przepisami pod nadzorem osoby posiadajacej uprawnienie budowlane w odpowiedniej specjalności.
 - 4) Wykonawca przed zamowieniem materialow budowlanych oraz przed przystapieniem do robot budowlanych zobowidywany jest dokonac pomiarow z natury.
 - 5) W przypadku zastapienia sytuacji innej niz wynika to z założeń opisu robot budowlanych nalez y wezwac autora opracowania.

ZESTAWIENIE POMIESZCZEŃ			
LP.	NUMER POMIESZCZENIA	NAZWA POMIESZCZENIA	RODZAJ POSADZKI
[-] [-] [-] [-]			
[m²]			
1	101	hall	plytki gress
2	102	lozieto dla niepalosmowych	plytki gress
3	103	lozieto męska	plytki gress
4	104	lozieto damska	plytki gress
5	105	szatnia	plytki gress
SUMA POWIERZCHNI POMIESZCZEŃ:			41,14

JEDNOSTKA AUTORSKA:

1991

BIURO

INŻYNIERSKIE

Bogumiła Bytnar

Projektowanie domów

ul. Asnyka nr 1, 59–600 Lwówek Śląski
tel. +48 609 53 87 54 lub +48 663 77 13 76
strona www: bogumilobytnar.pl
e–mail: biuro@bogumilobytnar.pl
NIP: 616–111–88–85 REGON: 230472442

OPIS ROBÓT BUDOWLANYCH:

REMONT DWÓCH POMIESZCZEŃ

W ŚWETLICY MĘSKIEJ I Z PRZEZNACZENIEM NA SANITARIATY I SZATNIĘ

TYTUŁ:	RZUT PARTERU –instalacje wod.kon.	DATA:	28 LUTY 2020
OBIEKT:	BUDYNEK ŚWETLICY WĘSKIEJ	SKALA:	1:50
BRANŻA:	INSTALACJE SANITARNE		
LOKALIZACJA:	szatnia nr 604/3 szędo zawiurów gmina LWÓWEK ŚLĄSKI		
INWESTOR:	GMINA I MIASTO LWÓWEK ŚLĄSKI ALEJA WOJSKA POLSKIEGO nr 25A 59–600 LWÓWEK ŚLĄSKI	NR RYS.:	IS/2
OPRACOWANIE:	mgr inż. Wojciech Tomków uprawnienia budowlane nr 130/D05/10 w specjalności instalacje sanitarne		