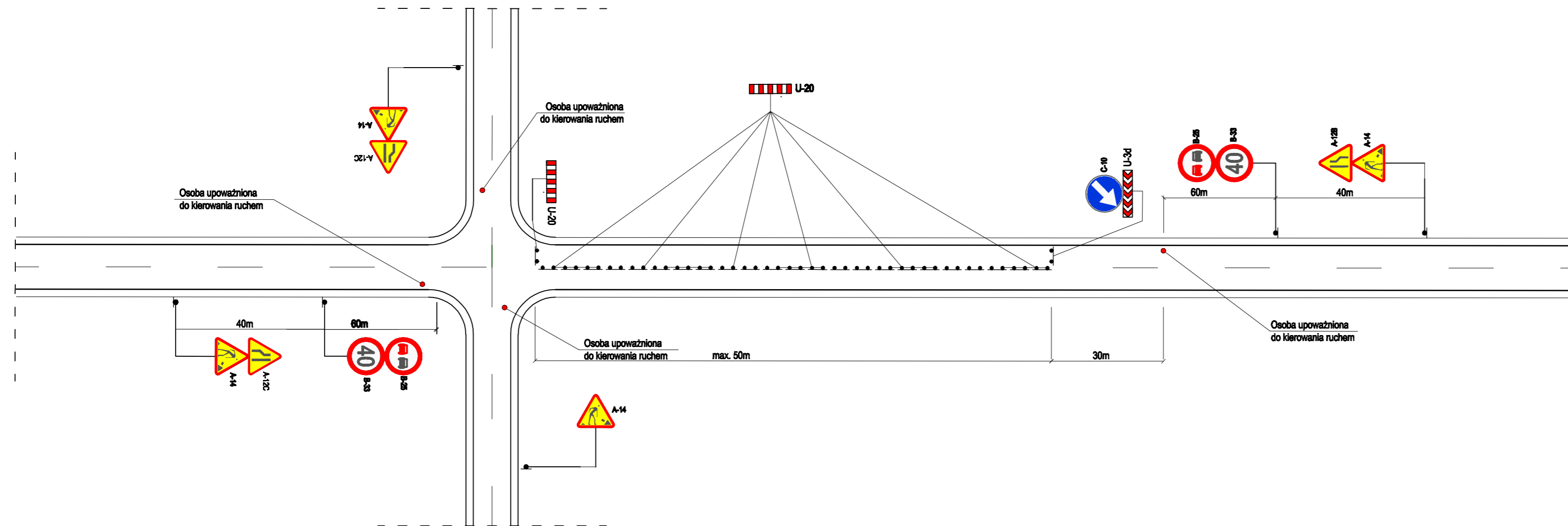


## SCHEMAT ORGANIZACJI RUCHU ZASTĘPCZEGO W OBSZARZE ZABUDOWANYM W OBRĘBIE ISTNIEJĄCYCH WĘZŁÓW DROGOWYCH - SCHEMAT II



**Zamawiający:** Zarząd Dróg Powiatowych w Lwówku Śląskim  
ul. Szpitalna 4  
59-600 Lwówek Śląski

**Jednostka projektowa:** Usługi Projektowe, Nadzór Budowlany,  
Wykonawstwo Robót Budowlanych, Tomasz Nowak  
m. Dobra 100  
59-700 Bolesławiec  
tel.: +048 (0) 75 732 6001, tel. kom.: +048 (0) 502 284 858

**Studium:** Projekt Organizacji Ruchu Na Czas Robót

**Zamierzenie budowlane:** Remont drogi powiatowej nr 2531D  
Pilichowice - Radomice  
o dł. 4,6km (0+000 - 4+600)

**Droga:** Drogowa

**Tytuł rysunku:** Szczegółowy schemat projektowanego oznakowania na czas robót – SCHEMAT II

**Autorzy opracowania:**

Stanowisko	Imię i nazwisko	Nr uprawnień	Podpis
Opracował:	inż. Tomasz Nowak		
	Data oprac.:	Skala:	Nr rys.:
	10.2020 r.	1:500	02/02