

- Sz** ŚCIANA ZEWNĘTRZNA
 - tynek mineralny
 - styropian EPS-50 gr. 20 cm
 - pustak ceramiczny gr. 25 cm
 - tynek >w.
- Sn** ŚCIANA NOŚNA
 - tynek >w.
 - pustak ceramiczny gr. 25 cm
 - tynek >w.
- Sd** ŚCIANA DZIAŁOWA
 - tynek >w.
 - pustak ceramiczny gr. 12 cm
 - tynek >w.

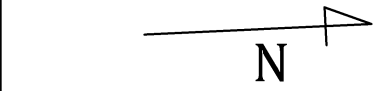
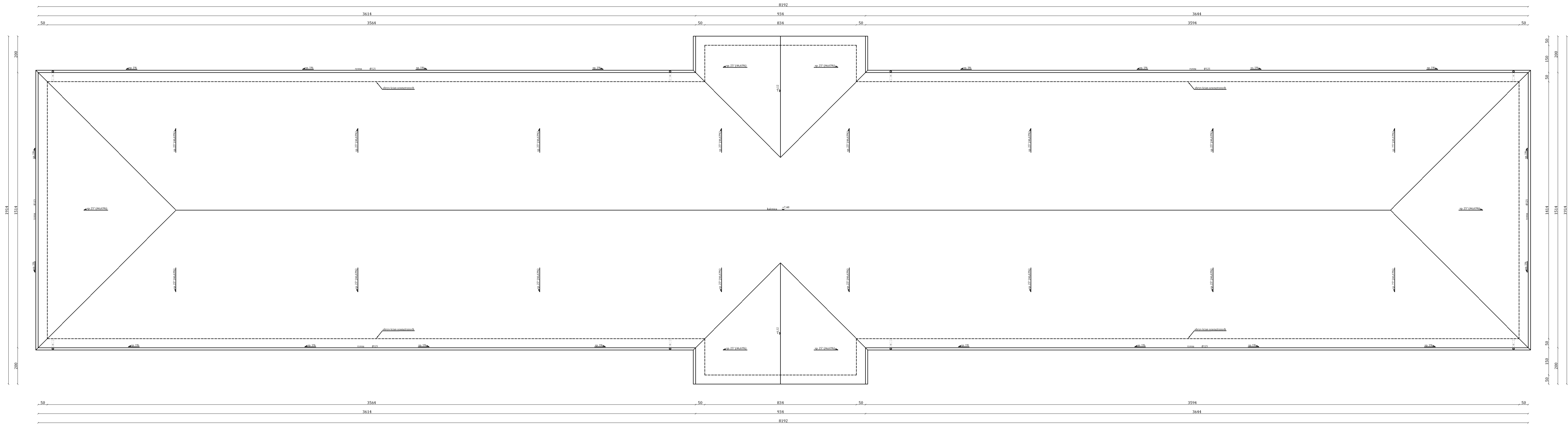
Uwagi:

- ściany murowane z pustaków ceramicznych na zaprawie c-w;
- na zewnętrznych schodach i tarasie okładziny należy wykonać o spadku min. 1% w kierunku zwrotnym;
- wymiary stolarki drzwiowej podano w ościeżnicach;
- wymiary stolarki okiennej podano w ościeżach (surowy otwór);
- rysunek należy czytać wraz z opisem;
- wszystkie wymiary należy sprawdzić na budowie;
- w zależności od poru roku wykonywania prac należy stosować dodatki do zapraw mrozoodpornych;

Projektant:
mgr inż. arch. Grzegorz Makowski
- 10/PKOKK/2012
upr. w specjalności architektonicznej

Dokumentacja objęta ochroną na podstawie ochrony o prawie autorskie
Kopiowanie i powielanie w części lub całość bez zgody autora zabronione

Arkusz A3 -

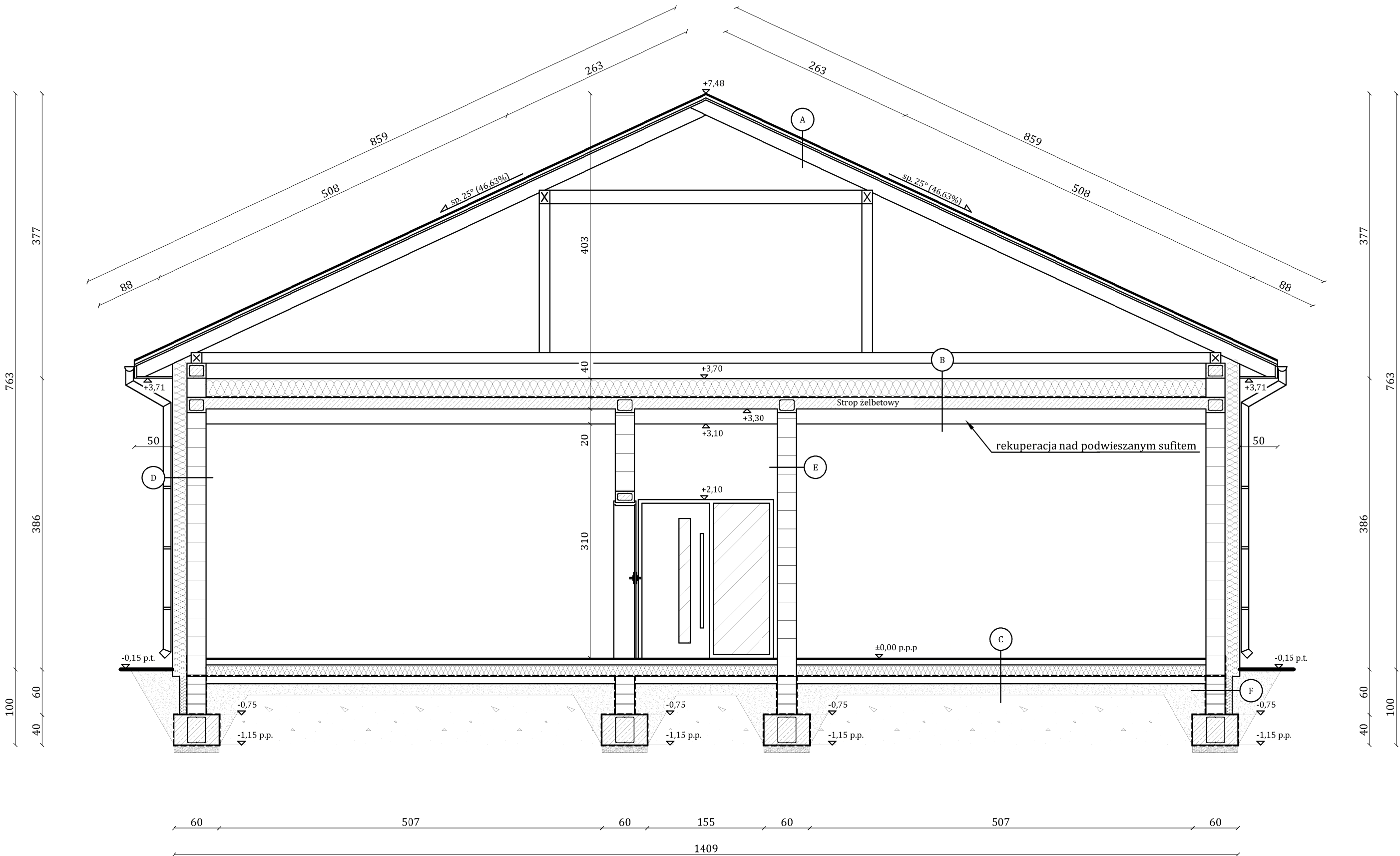


Powierzchnia dachu - 1465,19 m²

- Uwagi:**
- pokrycie dachu z blachodachówki;
 - obróbki blacharskie z blachy gładkiej;
 - podbita z blachy T7;
 - rynny i rury spustowe PCV;
 - odprowadzanie wód opadowych powierzchniowo na teren działki inwestora w kierunku terenów zielonych, dalej infiltrując w głąb gruntu;
 - rysunek należy czytać wraz z opisem;
 - wszystkie wymiary należy sprawdzić na budowie;

RZUT DACHU 1:100

BIURO PROJEKTOWE „szafrański-projekt.pl” Wola Małkowska 33, 28-210 Bogoria tel. 791-373-144 e-mail: biuro@szafrański-projekt.pl www.szafrański-projekt.pl		Nr rys:	A-02
Nazwa i adres inwestycji: Budowa całodobowego centrum opiekuńczo-mieszkalnego dla 20 osób		Branża:	Architektura
Lokalizacja: Polańskie działka nr ewid. gruntów 8622		Skala:	1:100
Inwestor: Gmina Polanice ul. Rusezczyńska 27 28-230 Polanice		Data:	08-2023 r.
Projektant: mgr inż. arch. Grzegorz Makowski -10/PKOKK/2012 upr. w specjalności architektonicznej		Podpis:	
Dokumentacja objęta ochroną na podstawie ochrony o prawie autorskim. Kopiowanie i powielanie w części lub całość bez zgody autora zabronione.			



+7.48 - wymiar od poziomu 0,00 do zaznaczonego elementu

- A DACH**
- blachodachówka
-łaty
-kontrłaty
- folia paroprzepuszczalna
- krokiew
- B STROP PARTERU**
- wełna mineralna gr. 25 cm
- folia paroizolacyjna
- strop żelbetowy
- tynk c-w.
- C PODŁOGA NA GRUNCIE**
- warstwa wykończeniowa
- posadzka betonowa gr. 7 cm
- folia PE x2
- styropian EPS-200 gr.: 15 cm
- 2 warstwy papy termozgrzewalnej
- podkład z betonu chudego gr. 10 cm
- utwardzony piasek średni gr. 15 cm
- D ŚCIANA ZEWNĘTRZNA**
- tynk zewnętrzny silikonowy
- styropian EPS-50 gr. 20 cm
- pustak ceramiczny gr. 25 cm
- tynk c-w.
- E ŚCIANA NOŚNA**
- tynk c-w.
- pustak ceramiczny gr. 25 cm
- tynk c-w.
- F PODMURÓWKA**
- tynk zewnętrzny silikonowy
- styropian XPS-30 gr. 15 cm
- 2 warstwy papy termozgrzewalnej
- błoczek betonowy gr. 25 cm
- 2 warstwy papy termozgrzewalnej

Uwagi:
- wysokość parteru zaprojektowano na 3,10 m;
- rysunek należy czytać wraz z opisem;
- wszystkie wymiary należy sprawdzić na budowie;

BIURO PROJEKTOWE
„szafranski-projekt.pl”
Wola Małkowska 33, 28-210 Bogoria
tel. 791-373-144
e-mail: biuro@szafranski-projekt.pl
www.szafranski-projekt.pl

Nazwa i adres inwestycji:
Budowa całodobowego centrum opiekuńczo-mieszkalnego dla 20 osób
Lokalizacja:
Połaniec działka nr ewid. gruntów 8622

Inwestor:
Gmina Połaniec
ul. Ruszczańska 27
28-230 Połaniec

Projektant:
mgr inż. arch. Grzegorz Makowski
- 10/PKOKK/2012
upr. w specjalności architektonicznej

Dokumentacja objęta ochroną na podstawie ochrony o prawie autorskim.
Kopiowanie i powielanie w części lub całość bez zgody autora zabronione.

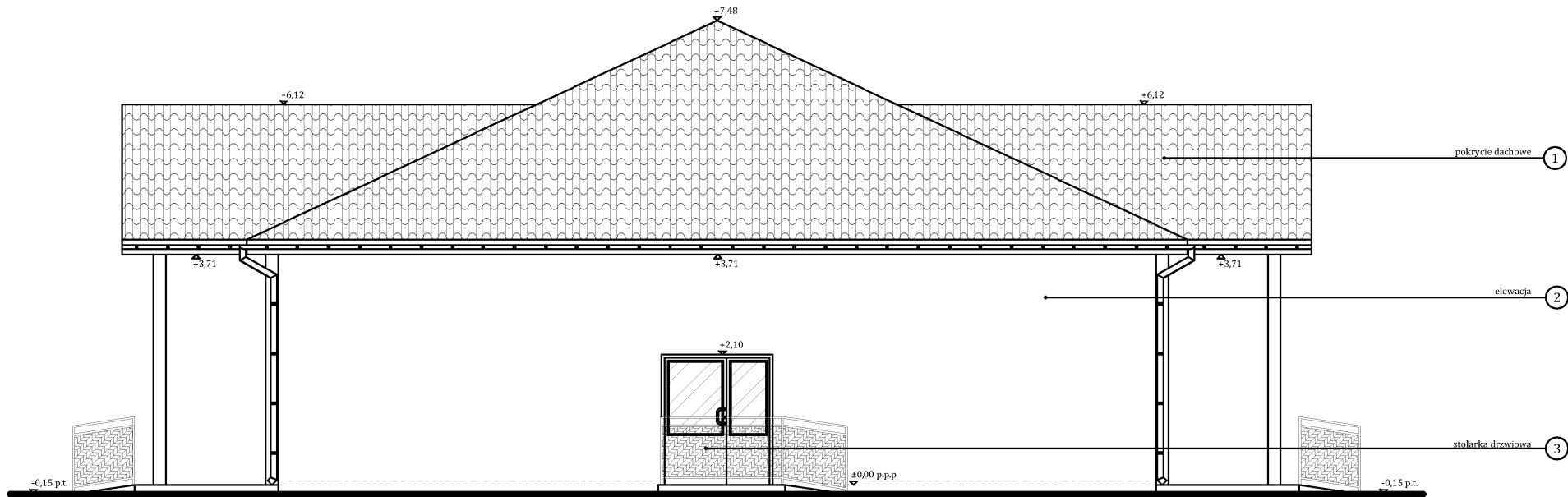
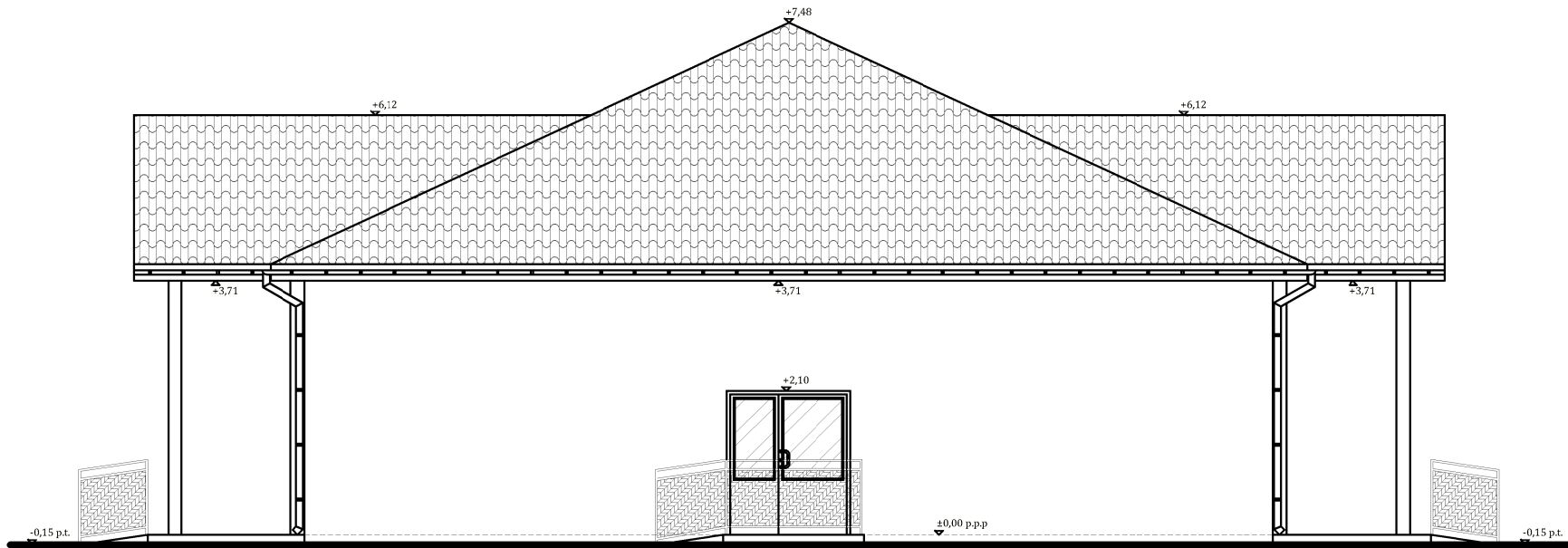
PRZEKRÓJ I-I 1:50

Nr rys:
A-03

Branża:
Architektura

Skala: 1:50
Data:
08-2023 r.

Podpis:



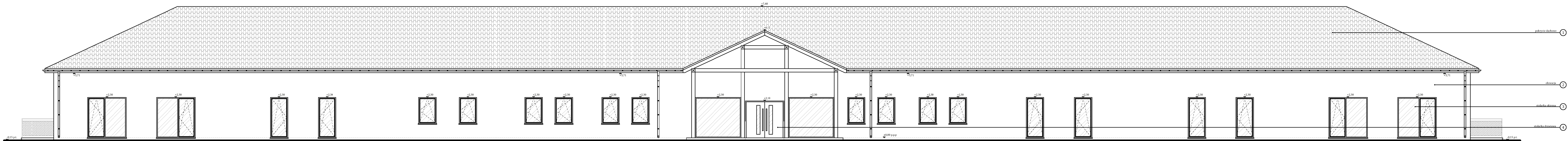
+7.48 - wymiar od poziomu 0,00
do zaznaczonego elementu

- 1 - Pokrycie dachowe z blachodachówki o barwie ciemnej (grafitowej) - zbliżonej do naturalnych materiałów pokrycia dachowego;
- 2 - Elewacja obłożona tynkiem cienkowarstwowym silikonowym o barwie jasnej (białej) - pastelowej;
- 3 - Stolarka drzwiowa aluminiowa o barwie ciemnej;

Uwagi:
- rysunek należy czytać wraz z opisem;
- wszystkie wymiary należy sprawdzić na budowie;

ELEWACJE FRONTOWA/TYLNA 1:100

BIURO PROJEKTOWE „szafranski-projekt.pl” Wola Małkowska 33, 28-210 Bogoria tel. 791-373-144 e-mail: biuro@szafranski-projekt.pl www.szafranski-projekt.pl		Nr rys: A-04
Nazwa i adres inwestycji: Budowa całodobowego centrum opiekuńczo-mieszkalnego dla 20 osób Lokalizacja: Połaniec działka nr ewid. gruntów 8622		Branża: Architektura
Inwestor: Gmina Połaniec ul. Ruszczańska 27 28-230 Połaniec		Skala: 1:100 Data: 08-2023 r.
Projektant: mgr inż. arch. Grzegorz Makowski - 10/PKOKK/2012 upr. w specjalności architektonicznej		Podpis:
Dokumentacja objęta ochroną na podstawie ochrony o prawie autorskim. Kopiowanie i powielanie w części lub całości bez zgody autora zabronione.		



±7.48 - wymiar od poziomu 0.00 do zaznaczonego elementu

- 1 - Pokrycie dachowe z blachodachówki o barwie ciemnej (grafitowej) - zbliżonej do naturalnych materiałów pokrycia dachowego;
- 2 - Elewacja obłożona tynkiem cienkowarstwowym silikonowym o barwie jasnej (białej) - pastelowej;
- 3 - Stolarka okienna aluminiowa o barwie ciemnej;
- 4 - Stolarka drzwiowa aluminiowa o barwie ciemnej;

Uwagi:

- rysunek należy czytać wraz z opisem;
- wszystkie wymiary należy sprawdzić na budowie;

BIURO PROJEKTOWE
„szafrański-projekt.pl”
Wola Małkowska 33, 28-210 Bogoria
tel. 791-373-144
e-mail: biuro@szafrański-projekt.pl
www.szafrański-projekt.pl

Nr rys:
A-05

Nazwa i adres inwestycji:
Budowa całodobowego centrum opiekuńczo-mieszkalnego dla 20 osób
Lokalizacja:
Połaniec: działka nr ewid. gruntów 8622

Branża:
Architektura

Inwestor:
Gmina Połaniec
ul. Ruseczyńska 27
28-230 Połaniec

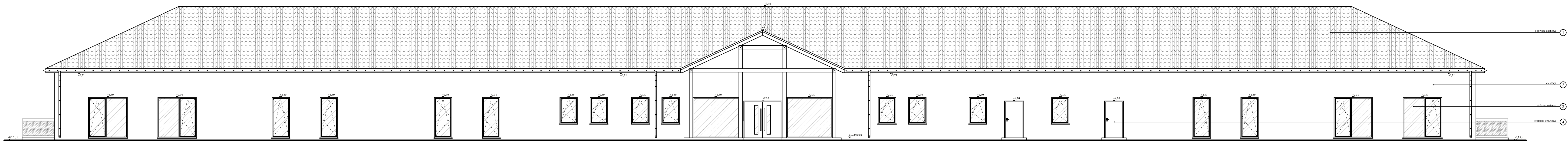
Skala: 1:100
Data:
08-2023 r.

Projektant:
mgr inż. arch. Grzegorz Makowski
-10/PKOKK/2012
up: w specjalności architektonicznej

Podpis:

Dokumentacja objęta ochroną na podstawie ochrony o prawie autorskim.
Kopiowanie i powielanie w części lub całość bez zgody autora zabronione.

ELEWACJA BOCZNA ZACHODNIA 1:100



+7.48 - wymiar od poziomu 0.00
do zaznaczonego elementu

- 1 - Pokrycie dachowe z blachodachówki o barwie ciemnej (grafitowej) - zbliżonej do naturalnych materiałów pokrycia dachowego;
- 2 - Elewacja obłożona tynkiem cienkowarstwowym silikonowym o barwie jasnej (białej) - pastelowej;
- 3 - Stalarka okienna aluminiowa o barwie ciemnej;
- 4 - Stalarka drzwiowa aluminiowa o barwie ciemnej;

Uwagi:

- rysunek należy czytać wraz z opisem;
- wszystkie wymiary należy sprawdzić na budowie;

BIURO PROJEKTOWE
„szafrański-projekt.pl”
Wola Małkowska 53, 28-210 Bogoria
tel. 791-373-144
e-mail: biuro@szafrański-projekt.pl
www.szafrański-projekt.pl

Nazwa i adres inwestycji:
Budowa całodobowego centrum opiekuńczo-mieszkalnego dla 20 osób
Lokalizacja:
Polańskie działka nr ewid. gruntów 8622

Inwestor:
Gmina Polanice
ul. Ruseczkańska 27
28-230 Polanice

Projektant:
mgr inż. arch. Grzegorz Makowski
-10/PKOKK/2012
upr. w specjalności architektonicznej

Dokumentacja objęta ochroną na podstawie ochrony o prawie autorskim.
Kopiowanie i powielanie w części lub całość bez zgody autora zabronione.

ELEWACJA BOCZNA WSCHODNIA 1:100

Nr rys:

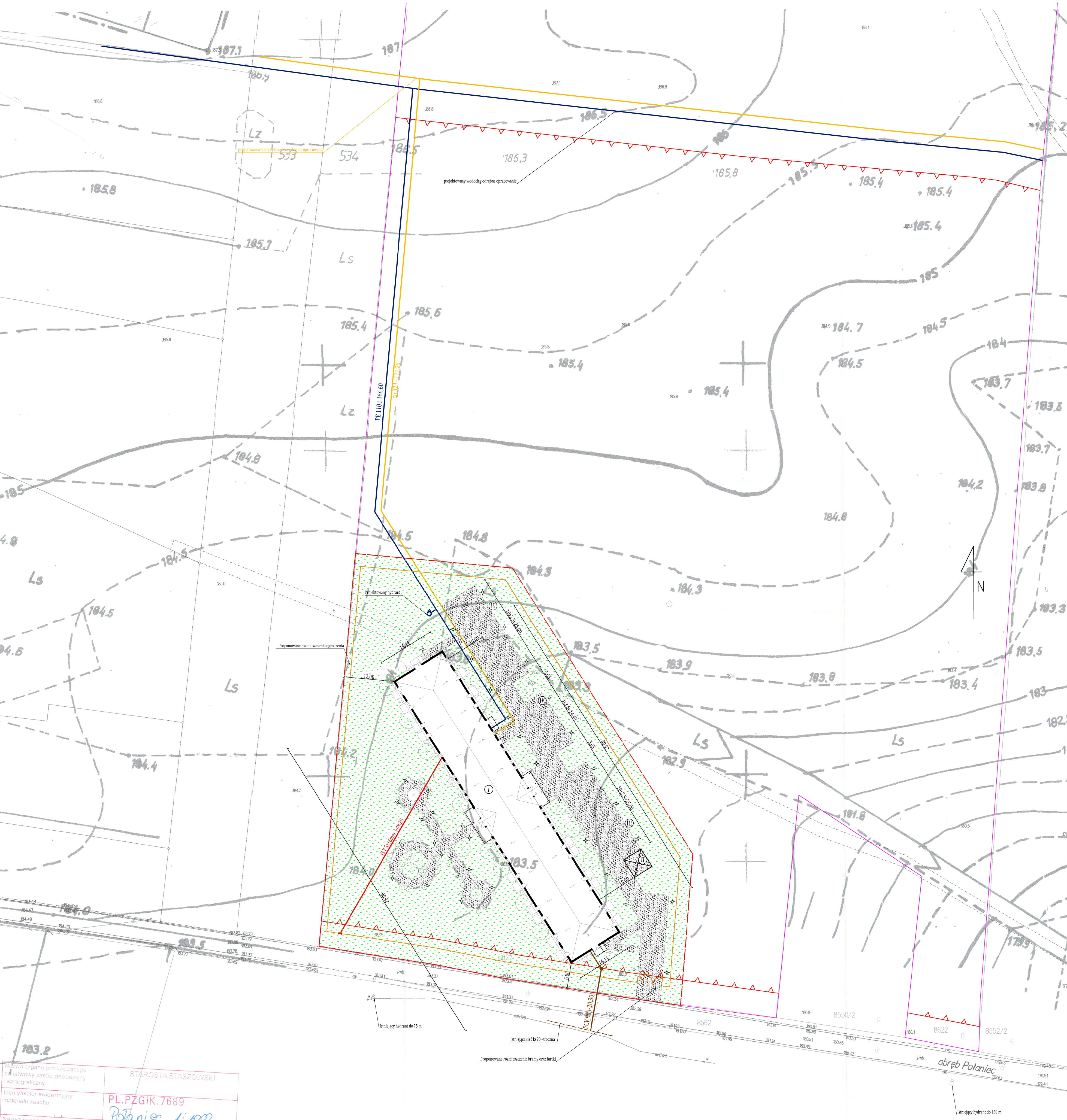
A-06

Branża:
Architektura

Skala: 1:100

Data:
08-2023 r.

Podpis:



PROPONOWANY PROJEKT
ZAGOSPODAROWANIA DZIAŁKI

LEGENDA:

obiekty projektowane:

- I - PROJEKTOWANY BUDYNEK
- II - ALTANA ŚMIETNIKOWA
- III - 10 MIEJSC POSTOJOWYCH o wym. 5m x 2,5m każde
- IV - 4 MIEJSCA POSTOJOWYCH DLA NIEPEŁNOSPRAWNYCH

- ZAKRES
- GRANICE DZIAŁKI
- WEJŚCIE, WJAZD DO BUDYNKU
- ISTNIEJĄCY WJAZD NA DZIAŁKĘ
- PROJEKTOWANY BUDYNEK
- PE 110 - PRZYŁĄCZE WODY
- PCV 90 - PRZYŁĄCZE KANALIZACJI TŁOCZNEJ
- eNN - PRZYŁĄCZE ENERGETYCZNE
- cz.32 - PRZYŁĄCZE CIEPŁOWNICZE
- UTWARDZENIE TERENU
- POWIERZCHNIA ZIELONA
- PROJEKTOWANE NASADZENIA
- PROJEKTOWANE OŚWIETLENIE ZEWNĘTRZNE

BIURO PROJEKTOWE
"szafranski-projekt.pl"
Wola Małkowska 33, 28-210 Bogoria
tel: 513-233-077; 667-081-145
e-mail: biuro@szafranski-projekt.pl
www.szafranski-projekt.pl

Investycja: BUDOWA CAŁODOBOWEGO CENTRUM OPIEKI UCZĄ-MIESZKALNEGO
DLA 20 OSÓB W POLANCU

Investor: Gmina Polaniec
ul. Ruciszkańska
28-230 Polaniec

Adres inwestycji: Polaniec / działka nr ewid. gruntów 8622

Architektura:	mgr inż. arch. Grzegorz Małkowski	-10/PKOK/2012
Data:	Format / Skala:	Nr rys:
08.2023r.	A2+ 1:500	A-01

Nazwa organu prowadzącego państwowy zasób geodezyjny i kartograficzny	STAROSTA STASZOWSKI
Identyfikator ewidencyjny materiału zasobu	PL.PZGIK.7689
Nazwa materiału zasobu	Polaniec 1:1000
Data wykonania kopii materiału zasobu	Mapa zasobnicza
	07-08-2023
	ZUB STABOSTY

Dokument zawiera dane geodezyjne
miejscowości Polaniec