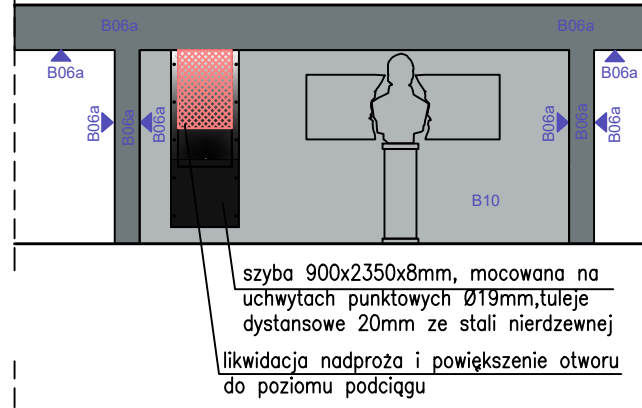


ŚCIANA REPREZENTACYJNA przy portierni
stan projektowany

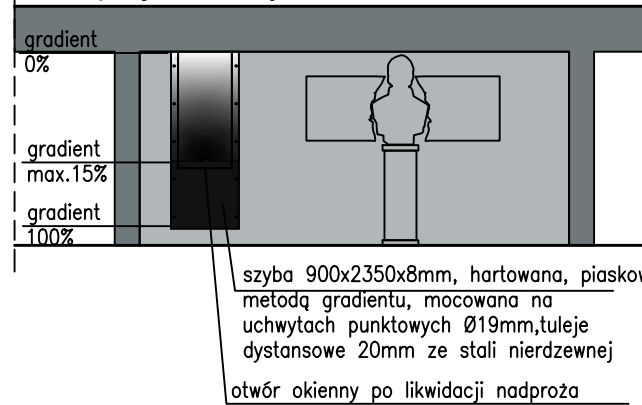


szyba 900x2350x8mm, mocowana na uchwytach punktowych Ø19mm, tuleje dystansowe 20mm ze stali nierdzewnej
likwidacja nadproża i powiększenie otworu do poziomu podciagu

stan istniejący

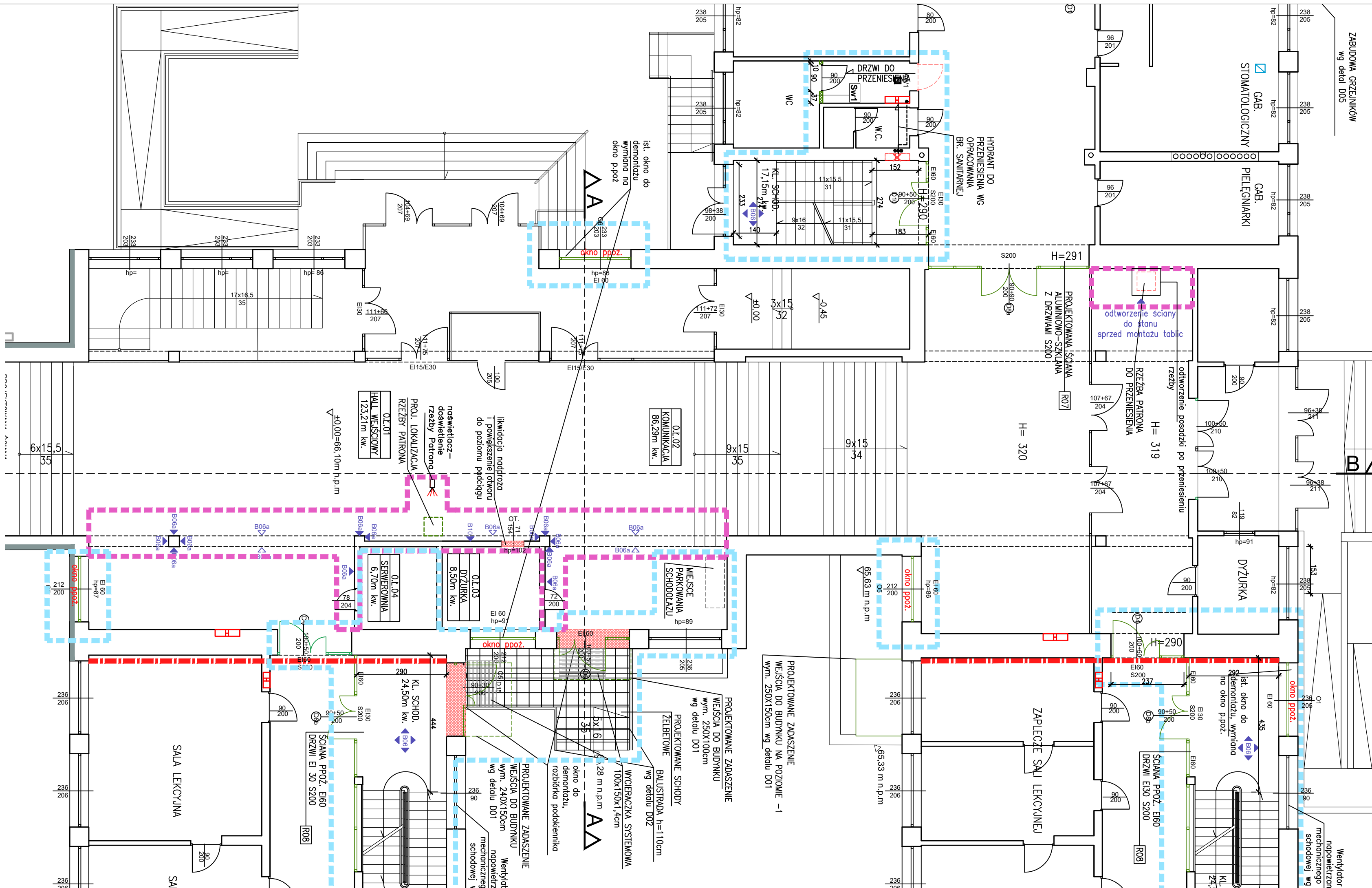


ŚCIANA REPREZENTACYJNA przy portierni
stan projektowany



szyba 900x2350x8mm, hartowana, piaszkowana metodą gradientu, mocowana na uchwytach punktowych Ø19mm, tuleje dystansowe 20mm ze stali nierdzewnej
otwór okienny po likwidacji nadproża

uwaga: na szybie na wysokości od 110cm mierząc od podłogi, należy zastosować gradient nie większy niż 15% zaciemnienia, zapewniający swobodne widzenie z pomieszczenia dyżurki. Ostatecznie dopuszcza się 0% zaciemnienie od wysokości 110cm w górę, jeśli kulkuprocentowe zaciemnienie będzie zaburzało swobodne widzenie.



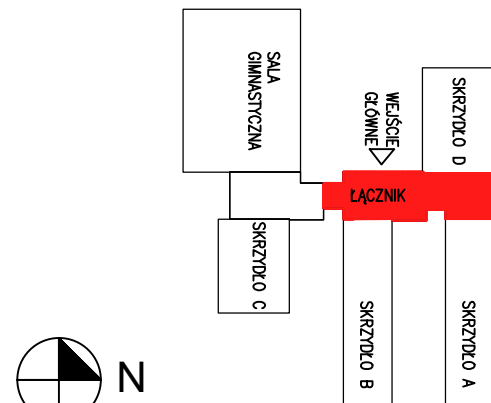
- ZAKRES ZADANIA 1
- POMIESZCZENIA OBJĘTE OPRACOWANIEM - DO WYKONANIA W KOLEJNYCH ETAPACH
 - SKRZYDŁA WYŁĄCZONE Z OPRACOWANIA
 - ściany do wyburzenia
 - ściany projektowane
 - drzwi i elementy do demontażu
 - drzwi, wyposażenie i elementy projektowane

ściana malowana na kolor jasny szary zbliżony do RAL 7047

B06	ściana malowana na kolor jasny szary zbliżony do RAL 7047
B06a	ściana malowana na kolor antracytowy zbliżony do RAL 7015
B10	tynek dekoracyjny - beton architektoniczny

UWAGI:

- wymiary mierzyć i pasować na budowie,
- wszelkie elementy konstrukcyjne i instalacyjne wykonać zgodnie z opracowaniem odpowiedniej branży,
- pełna specyfikacja materiałów wykończeniowych znajduje się w Księżce materiałów,
- rysunek należy rozpatrywać wraz z opracowaniami branżowymi oraz z Książką materiałów,
- różnica poziomów pomiędzy podadzkami wykończonymi wykładziną PCV i płytkami gresowymi nie powinna przekroczyć 0,5cm,
- przygotowanie podłoża pod projektowane płytki gresowe w łazienkach- usunięcie istniejących płytek wraz z warstwami kleju,
- po likwidacji krątek ściekowych w pomieszczeniu 0.D.06, należy wyrównać posadzkę usuwając istniejącą warstwę spadkowe zastępując ją nowoprojektowaną wylewką wyrównującą poziom posadзки do poziomu posadзки w sąsiadującym korytarzu,
- przed położeniem wykładziny PCV należy wylać wylewkę samopoziomującą na istniejące wykonczenie posadzek
- w pomieszczeniach, w których i. posadзки wykończone są wykładziną winylową, należy usunąć warstwę wykończeniową istniejącej posadзки, oczyścić podłoże z kleju, następnie wylać warstwę samopoziomującą do której należy przykleić projektowaną warstwę wykończeniową posadзки z zachowaniem technologii podanej przez producenta.
- projektowane wyposażenie zaplecza kuchennego należy rozpatrywać wraz z opracowaniem technologii kuchni.



PROJEKT WYKONAWCZY

Dostosowanie wybranych pomieszczeń szkolnych do potrzeb wynikających z Reformy Edukacji - Etap III
Część nr 1- Dostosowanie wybranych pomieszczeń szkolnych do potrzeb wynikających z Reformy Edukacji w zespole Szkół Ogólnokształcących nr 7 w Gdańsku przy ul. Chałubińskiego 13

ul. Chałubińskiego 13, Gdańsk
woj. pomorskie
dz. nr 4/178, obręb 712

ARCHITEKTURA

Gmina Miasta Gdańska,
ul. Nowe Ogrody 8/12, 80-803 Gdańsk

PROJEKTANT / DESIGNER	NR DEC. O HADANIU UPRAWNIEN	PODPIS / SIGNATURE
MGR INŻ. ARCH. MALGORZATA ZADROGA-ZAREMBA	593/POOKK/2013	
SPECJALNOŚĆ / SPECIALTY	Uprawnienia budowlane do projektowania bez ograniczeń w specjalności architektonicznej	
SPRAWDZONY / VERIFIED BY	NR DEC. O HADANIU UPRAWNIEN	PODPIS / SIGNATURE
MGR INŻ. ARCH. ANNA BABICH	8/WMOCK/2006	
SPECJALNOŚĆ / SPECIALTY	Uprawnienia budowlane do projektowania bez ograniczeń w specjalności architektonicznej	
OPRACOWANIE - DRAFTED BY	PODPIS / SIGNATURE	
MGR INŻ. ARCH. PAWEŁ NALEWAJSKI		
MGR INŻ. ARCH. PAULINA SADLIK		
TEMAT / SUBJECT	NR DOKUM. / DRAWING NUMBER	REWIZJA
WYKOŃCZENIE ŚCIAN , POZIOM 0	PW_A_t_02	
DATA / DATE	SCALA / SCALE	
Lipiec 2019	1:100	