

Miejscowość: Kaczyce Górne

Skala 1 : 500

sekcja „2000-6”: 6.120.26.12.4.3

Jedn. ewid.: 240312_2 Zebrzydowice

Układ wysokościowy: PL-KRON-86NH

Obręb: 240312_2.0002 Kaczyce Górne

ID zgłoszenia: WGD.6640.1934.2020

Vie przeprowadzono wywiadu branżowego. Nie wyklucza się istnienia w terenie innych nie wykazanych
ia niniejszej mapie urządzeń podziemnych, które nie były wcześniej zgłoszone do inwentaryzacji powykonawczej.
Granice działek zostały pozyskane z bazy EGİB.

D6U - oznaczenia jednostki Miejsowego Planu Zagospodarowania Przestrzennego

- linie rozgraniczające jednostki MPZP

Skoczów, 24.08.2020

Poświadczam, że niniejszy dokument został opracowany w wyniku prac geodezyjnych, których rezultaty zawiera operat techniczny pozytywnie zweryfikowany. Jednocześnie informuję, że jestem świadomy odpowiedzialności karnej za złożenie fałszywego oświadczenia.	
Identyfikator zgłoszenia prac geodezyjnych	WGD.6640.1934.2020
Organ Służby Geodezyjnej i Kartograficznej do którego zgłoszono prace geodezyjne	Starosta Cieszyński
Wykonawca prac geodezyjnych	Geo-Graf Andrzej Kleszcz ul Górny Bór 34B, 43-430 Skoczów NIP 548 237 59 93
Numer oraz data sporządzenia dokumentu zawierającego wynik pozytywnej weryfikacji	WGD.6640.1934.2020 lp2_1 z dnia 18.09.2020
Imię i nazwisko oraz numer uprawnień zawodowych kierownika prac geodezyjnych	Andrzej Kleszcz, nr uprawnień: 21981
Podpis osoby reprezentującej wykonawcę	uprawnienia zawodowe nr 21981

GEODETA UPRAWNIONY
uprawnienia zawodowe nr 21981

ans terenu dla działki 227/3	Powierzchnia [m2]	Udział [%]
wierzchnia działki	3019	100
wierzchnia zabudowy istniejącej	637,66	21,12
wierzchnia terenu utwardzonego	1103,39	36,55
jektowana wiata	52,14	1,73
wierzchnia biologicznie czynna	1225,81	40,60
ans terenu dla działki 227/3 w jednostce D6U	Powierzchnia [m2]	Udział [%]
wierzchnia działki w jednostce	2989,79	100
wierzchnia zabudowy istniejącej	637,66	21,33
wierzchnia terenu utwardzonego	1103,39	36,91
jektowana wiata	52,14	1,74
wierzchnia biologicznie czynna	1196,6	40,02
ans terenu dla działki 227/3 w jednostce D1US	Powierzchnia [m2]	Udział [%]
wierzchnia działki w jednostce	29,21	100
wierzchnia biologicznie czynna	29,21	100,00

LEGENDA

	Projektowana wiata o wysokości 5,17m
	Teren biologicznie czynny
	Teren biologicznie czynny rozebranie nawierzchni z kostki betonowej
	Istniejące budynki - Dom Ludowy
	Teren utwardzony kostką betonową
	Istniejące miejsce składowania odpadów
	Granica działki objętej opracowaniem
	Granica jednostki planu miejscowego
	Drzewo do usunięcia

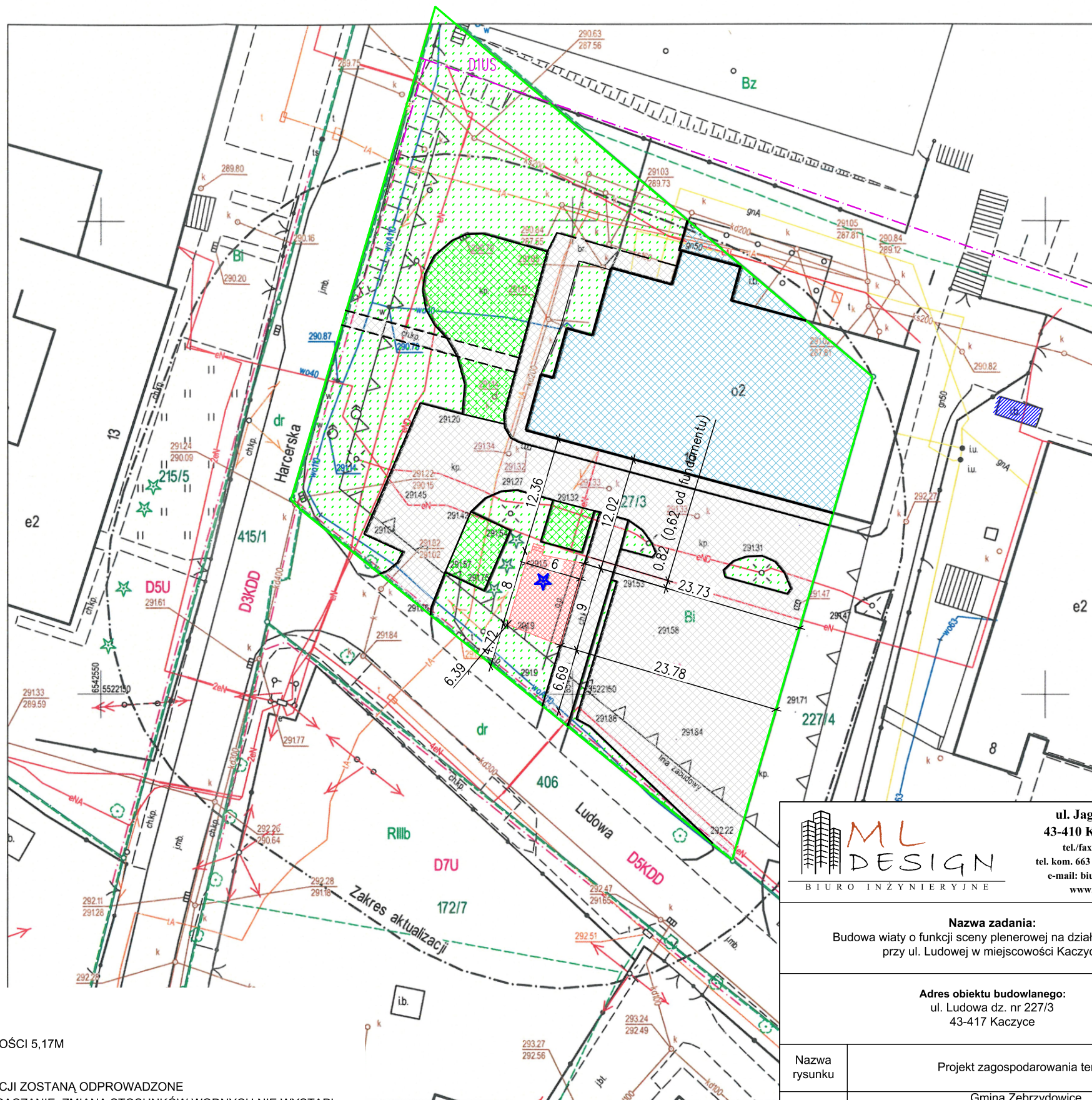
WSKAŹNIK INTENSYWNOŚCI ZABUDOWY = 0,44

WIATA O KONSTRUKCJI DREWNIANEJ O WYSOKOŚCI 5,17M
KĄT NACHYLENIA POŁACI DACHU 15°

WODY OPADOWE Z PROJEKTOWANEJ INWESTYCJI ZOSTANĄ ODPROWADZONE
NA TEREN ZIELONY INWESTORA POPRZECZ ROZSĄCZANIEM. ZMIANA STOSUNKÓW WODNYCH NIE WYSTĄPI.

POZIOM POSADOWIENIA FUNDAMENTÓW: 290,5m n.p.m.
POZIOM ±0.00: 292,2m n.p.m.

PROJEKT ZAGOSPODAROWANIA TERENU SPORZĄDZONO NA MAPIE DO CELÓW PROJEKTOWYCH
O IDENTYFIKATORZE WGD.6640.1934.2020 Z DNIA 18.09.2020R.



ul. Jagiellońska 19
43-410 Kończyce Małe
tel./fax (32) 435 89 08
tel. kom. 663 381 970, 603 240 620
e-mail: biuro@ml-design.pl,
www.ml-design.pl

Nazwa zadania:

Budowa wiaty o funkcji sceny plenerowej na działce nr 227/3 przy ul. Ludowej w miejscowości Kaczyce

Adres obiektu budowlanego:

ul. Ludowa dz. nr 227/3
43-417 Kaczyce

Nazwa rysunku	Projekt zagospodarowania terenu		
Inwestor	Gmina Zebrzydowice ul. ks. Antoniego Janusza 6 43-410 Zebrzydowice		
Opracował	mgr inż. arch. Marek Kościelniak		Podpis
branża	data opracowania	skala rysunku	numer rysunku
Architektoniczna	10.2020 rok	1:500	01