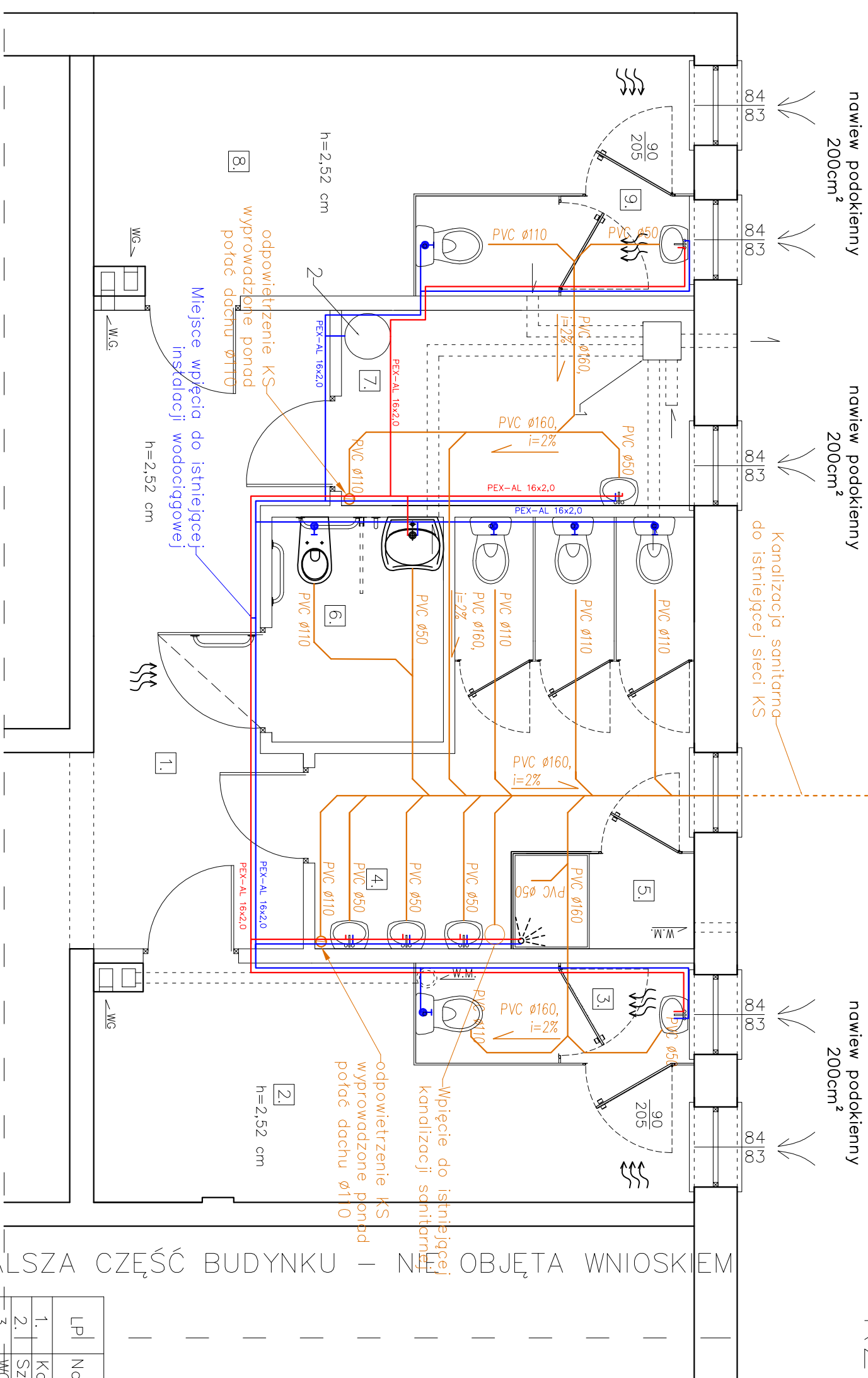


RZUT PRZYZIEMIENIA 1:50



ELEMENTY PROJEKTOWANE:

1. Wentylator centralny AIRSTREAM 1.1 BROOKVENT podłączony do prądu za pomocą programatora czasu pracy wentylatora.

2. Pojemnościowy elektryczny podgrzewacz wody 80 L, z LEGENDA: zaworem trójdrożnym – mieszacz do wody ciepłej i zimnej,

W.G. – wentylacja grawitacyjna – kratki wywiewne ściennie, PP-R 20x2,8mm,

W.M. – wentylacja mechaniczna – wentylator sprężony z włącznikiem światła do WC. instalacja wody zimnej PEX-AL 16-20x2,0mm, instalacja wody ciepłej PEX-AL 16x2,0mm, instalacja kanalizacji sanitarnej PCV Ø50-160 mm,

– kratki lub tuleje wentylacji drzwiowej pow. nie mniejsza niż 0,022m²

DALSZA CZĘŚĆ BUDYNKU – NIE OBJĘTA WNIOSEM

LP	Nazwa pomieszczenia	Rodzaj posadzki	Pow. użytkowa [m ²]
1.	Komunikacja	płytki ceram.	14,14
2.	Szatnia damska	płytki ceram.	12,08
3.	WC damskie	płytki ceram.	2,93
4.	Sanitariat przedszkol.	płytki ceram.	11,95
5.	Natryski	płytki ceram.	1,90
6.	WC dla ON.	płytki ceram.	4,25
7.	Pom. techniczne	płytki ceram.	7,59
8.	Szatnia męska	płytki ceram.	12,15
9.	WC męskie	płytki ceram.	2,93
RAZEM			69,92

MTM PROJEKT BIURO PROJEKTÓW I REALIZACJI INWESTYCJI			
TOMASZ MUSIŁAK, 56-300 MILICZ, PIĘKOCIN 38 A			
c-mail: mtmprojekt@wp.pl , tel. 508-184-034			
NAZWA PROJEKTU	REMONT SZATNI WRAZ Z WĘZŁEM SANITARNYM SZKOŁY PODSTAWOWEJ W CZESZOWIE	PROJEKTANT	MTM PROJEKT
LOKALIZACJA	CZESZÓW, DZ. NR 577 AM-1, OBR. CZESZÓW (00041 JE. ZAWONIA (022005_2])	INWESTOR	SZKOŁA PODSTAWOWA IM. KS. WAMBŹNYCA BOGHIENKA W CZESZOWIE, UL. M. KONOPNICKIEJ 18, 55-106 CZESZÓW
INWESTOR	W CZESZOWIE, UL. M. KONOPNICKIEJ 18, 55-106 CZESZÓW	RYSunEK	RZUT PRZYZIEMIENIA - INSTAL. WOD.-KAN. SKALA 1:50
DATA	29.03.2021	RYSunEK	IS-1