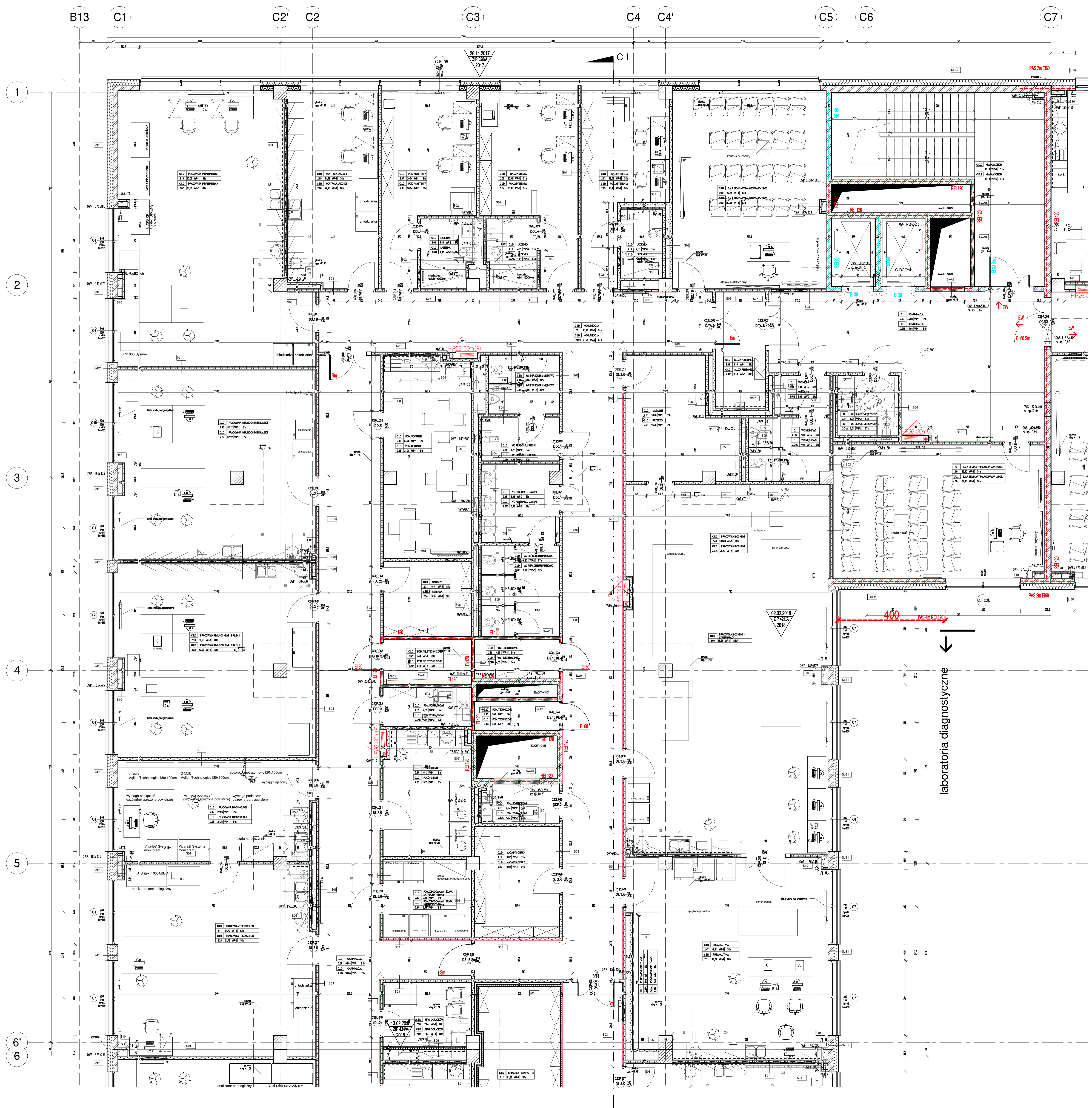


UWAGI  
 1. RYSUNEK TEN WYKONANO NA BAZIE PROJEKTU WYKONAWCZEGO Z 31.03.2017. RYSUNEK NR PPW-C-A-Z-SP-X-0207, W KTÓRY WPROWADZONO ZMIANY I UZUPEŁNIENIA PORÓWNAJE W STANIE REALIZACJI OBIEKTU.  
 2. DODATKOWE METRYKI POMIESZCZEŃ WPROWADZONO ZGODNIE Z PROJEKTEM IDENTYFIKACJI WIZUALNEJ, ZE STYCZNIĄ 2018. RYSUNEK NR PPW-C-A-Z-SP-X-0208  
 3. RYSUNEK NIENIESZY NIE STANOWI INWENTARYZACJI POWNYKAWCZEJ.



**LEGENDA:**

	DYLATACJA
	PROJEKTOWANY OTWÓR OKIENNY
	PROJEKTOWANY OTWÓR DRZWIOWY
	PROJEKTOWANA ŚCIANA ZEWNĘTRZNA DWUSTRONNIA
	PROJEKTOWANA ŚCIANA ZEWNĘTRZNA
	PROJEKTOWANA ŚCIANA MUROWANA CERAMICZNA
	PROJEKTOWANA ŚCIANA MUROWANA BETONOWA
	PROJEKTOWANA ŚCIANA Z STALI NIERDZEWNEJ/SZKŁA
	PROJEKTOWANE ŚCIANKI INSTALACYJNE
	PROJEKTOWANA ŚCIANA FASADOWA
	OZNACZENIE PRZEGRODY BUDOWLANEJ
	OSŁONA RADIOLOGICZNA
	KŁATKA FARADAYA
	FARTUCH UMYWALKOWY, PAS MIĘDZYMEBLOWY
	WZMOCNIENIE ŚCIANY G-K
	ZABEZPIECZENIE NAROŻNIKÓW
	LISTWA/TAŚMA OCHRONNA ŚCIAN
	ODBOJOPORCZ
	ODBOJOPORCZ ZASTĄPIENIA LISTWA OCHRONNA
<b>BEZPIECZEŃSTWO POŻAROWE</b>	
	WYSIĘCIE EWAKUACYJNE
	ŚCIANY WYDZIELENIA POŻAROWEGO W KLASIE REI 120
	ŚCIANY WYDZIELENIA POŻAROWEGO W KLASIE REI 60
	STREFA NAPOWIETRZANIA
	PAS W KLASIE REI120 (4m), EI60 (2m)- BEZ OTWORÓW
	DRZWI PRZECIWOPOŻAROWE W KLASIE ODPORNOŚCI OGNIOWEJ: EI60, EI30
	DRZWI PRZECIWOPOŻAROWE DYMOSZCZELNE W KLASIE ODPORNOŚCI OGNIOWEJ: EI60, EI30
	DRZWI DYMOSZCZELNE W KLASIE ODPORNOŚCI OGNIOWEJ
	DRZWI DYMOSZCZELNE W KLASIE ODPORNOŚCI OGNIOWEJ
	HYDRANT WEWNĘTRZNY 25 Z GAŚNICĄ
	HYDRANT WEWNĘTRZNY 25 Z GAŚNICĄ

**OZNACZENIA KONSTRUKCJI**  
 dpp - dółny poziom posadzki  
 dpp - dółny poziom nadproża  
 gpn - górny poziom nadproża  
 dpo - dółny poziom otworu  
 dog - dółny poziom głowy  
 dps - dółny poziom stropu  
 OWP - otwór w posadzce  
 OWS - otwór w ścianie  
 r.z.sp. - rzędna spodu otworu  
 r.z.o. - rzędna środka otworu

**OZNACZENIA POSADZEK**  
 WP-1 - Wykładzina PCV homogeniczna, Tarkett IQ Grant  
 WP-2 - Wykładzina PCV homogeniczna, Tarkett IQ Optima  
 WP-4 - Wykładzina PCV homogeniczna antyślizgowa, Tarkett IQ Toro S.C.  
 WP-5 - Posadzka techniczna - epoksydowa  
 WP-6 - Posadzka techniczna - epoksydowa antylekcyjna  
 WP-9 - Wykładzina PCV homogeniczna akustyczna, Tarkett Tagline Stars  
 WP-8 - Wykładzina PCV homogeniczna antypoślizgowa, Tarkett Grant Multisafe  
 WP-10 - Posadzka z kamienia naturalnego

**OZNACZENIA ŚCIAN WEWN. MUROWANYCH**  
 SWa1 - ściany murewane grubości 11,5 cm z pustaków ceramicznych typu Porotherm P-W lub Thermopor P-W.  
 SWa3 - ściany wypolerowane szlachy instalacyjne gr. 15 cm z bloczków silikadowych, klasa 15 (klasa odporności ogniowej REI 120)  
 SWa5 - ściany murewane grubości 18,8 cm z pustaków ceramicznych typu Porotherm P-W lub Thermopor P-W.

**OZNACZENIA ŚCIAN WEWN. G-K**  
 według opisu technicznego

**OZNACZENIA ŚCIAN ZEWNĘTRZNYCH**  
 według spisu przegród rys. nr PPW-C-A-Z-SP-X-0218

**OZNACZENIA OKIEN**

O1	O1	- rodzaj okna
01	240	- szerokość otworu okiennego
150	150	- wysokość otworu okiennego
hp	hp	- wysokość parapetu od posadzki
tn	tn	- wysokość nadproża od posadzki

**OZNACZENIA DRZWI**

D51	- rodzaj drzwi
E90	- oznaczenie klasy ppot
90	- szerokość drzwi w świetle przyciska
201,5	- wysokość drzwi w świetle przyciska
C	- oznaczenie budynku
10	- kondygnacja
L/P	- lewoskrętne
070	- numer drzwi

**OZNACZENIA POMIESZCZEŃ**

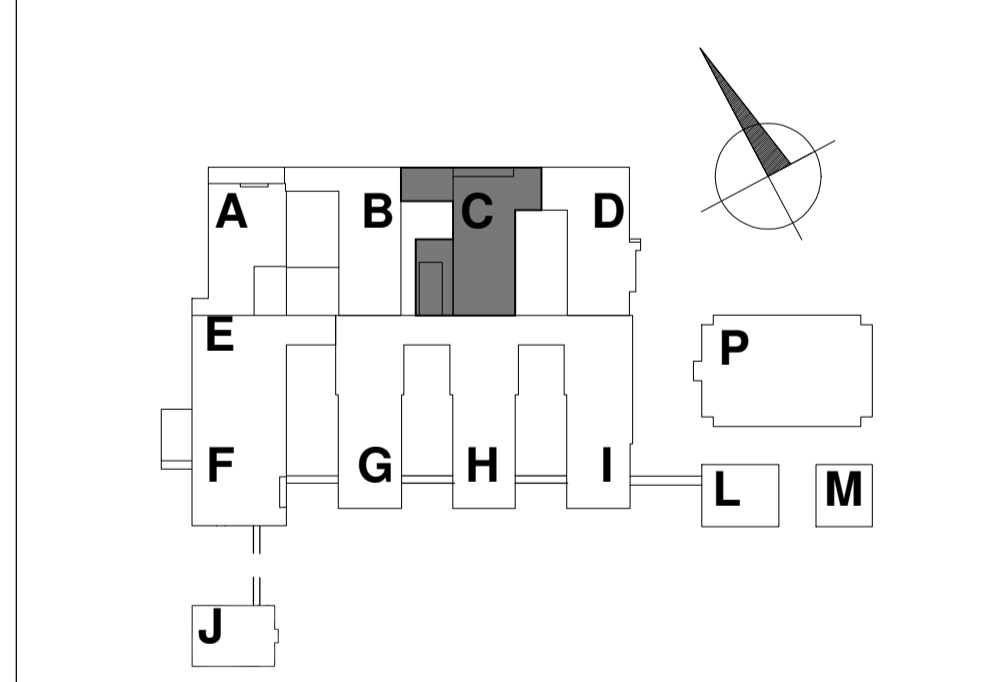
CLD	POM. SOCJALNE	METRYKA WG PROJEKTU WYKONAWCZEGO
2.30	24,38	141/1
CLD	POM. SOCJALNE	METRYKA WG PROJEKTU IDENTYFIKACJI WIZUALNEJ
2.30	24,38	WP-1
		St1a

**TABELA ZIP/KNA**

DATA	NUMER	TEMAT
28.11.2017	328/A	Wykończenie fasad od strony wewn.
02.02.2018	421/A	Fundament betonowy pod analizator
13.02.2018	434/A	Przedściłanka g-k w pom. C.LD 2.28

**LEGENDA ARMATURY**

	UMYWALKA BIAŁOWA dł x szer x wys: 520 x 410 x 185mm kolor: biały
	UMYWALKA ŚCIENNA DUŻA dł x szer x wys: 520 x 410 x 185mm kolor: biały
	UMYWALKA ŚCIENNA DLA OSÓB NSP dł x szer x wys: 640 x 550 x 165mm kolor: biały
	UMYWALKA NĄSICIENNA dł x szer x wys: 450 x 250 x 140mm kolor: stal nierdzewna
	ZLEWIDZIMYK JEDNOKOMOROWY Z OCEKACZEM dł x szer x wys: 790 x 455 x 230mm kolor: stal nierdzewna pojemność: 34 ltry
	KOMORA GOSPODARCZA dł x szer x wys: 555 x 455 x 230mm kolor: stal nierdzewna pojemność: 34 ltry



Konserwum WARBUD SA  
 ul. Domaniewska 32, 01-675 Warszawa

INDUSTRIA PROJECT  
 ul. Złotowska 6/1, 80-210 Gdańsk

Partner konsorcjum Partner Konsorcjum

Warbud DOOR VAMED INDUSTRIA PROJECT

Zamawiający/Inwestor Klient: Uniwersytet Jagielloński Collegium Medicum ul. Św. Anny 12, 31-008 Kraków

Nazwa inwestycji: NOWA SIEDZIBA SZPIITALA UNIWERSYTECKIEGO W GM KRAKOW-PROKOCIM  
 Nazwa i adres obiektu budowlanego: ul. Domaniewska 32, 01-675 Warszawa  
 Nazwa i adres obiektu budowlanego: ul. Domaniewska 32, 01-675 Warszawa

Wdrożony przez: WŁADYŚLAW MAJCZAKOWSKI, POWIAT KRAKOWSKI, GMINA KRAKÓW, MIASTO KRAKÓW  
 ul. 118, 00-159 Warszawa; ul. 32, 331, 332, 37, 38, 39, 401, 403, 404, 41, 421, 441, 451, 461, 527, 528, 1621 Obr. 58 - Podgórze przy ul. Jakubowskiego/Kościeleckiego w Krakowie.

Projektował: mgr inż. arch. Jan Stanczak 3350/G-088  
 Designed by: mgr inż. arch. Jan Stanczak w specjalności architektonicznej i bez ograniczeń 3350/G-088

Koordynator prac projektowych: mgr inż. arch. Jan Stanczak w specjalności architektonicznej i bez ograniczeń 3350/G-088

Opracował: mgr inż. arch. Zbigniew Hutkiewicz RP-Upr. 8/53

Checkered by:

Wzrost: 1,80m  
 Ciężar ciała: 75kg

Nr projektu: PPW-C-A-X-P-102-0207  
 Nazwa: ARCHITEKTURA  
 Data: 03/2019  
 Skala: 1:50  
 Tytuł rysunku: BUDYNEK C - RZUT Z ARANŻACJĄ POZIOM +2, ark.1/2  
 Długość: 1,2m  
 Szerokość: 0,6m