

Informacja opisowo-graficzna z mapy ewidencyjnej i rejestru gruntów

Sporządził(a): Tomasz Świeciak (swieczak), 2024-10-11 10:24:21

Identyfikator wydruku: 959d018c-8e1b-4a98-9ab8-11fd6616c77a

Dla wybranych działek: **83/26**

Tylko do celów służbowych!

Skala 1:2000



Widoczność warstw

- Punkty adresowe
- Ulice
- Budynki ewidencyjne - EGIB
- Użytki
- Kontury klasyfikacyjne
- Działki - EGIB
- Obręby - EGIB
- Ortofotomapa 2021

Numer: 83/26
Identyfikator: 326201_1.2149.83/26
Powiat, województwo: Szczecin, ZACHODNIOPOMORSKIE
Jednostka ewidencyjna: M. Szczecin
Obręb: 2149
Jednostka rejestrowa gruntowa: 83
Data utworzenia obiektu: 18.09.2008 09:31:26
Data weryfikacji danych: 27.02.2023 19:54:25

OSOBY Rozwiń wszystkie

Lp.	Opis osoby	Charakter praw	Udział	Grupa rejestrowa
		Uwagi do udziału		
		Status		
1	<u>GMINA MIASTO SZCZECIN</u>	własność	1 / 1	
		gmina lub związek międzygminny		
Łącznie udziały własności		1,00		

DOKUMENTY

Lp.	Sygnatura	Nazwa sądu	Rodzaj / relacja / opis
	Oznaczenie	Data dokumentu	
1	SZ1S/00160417/7		wyciąg lub odpis z księgi wieczystej / Podstawa własności lub władania (RPWŁ) /

POŁOŻENIE / UŻYTKOWANIE / POWIERZCHNIE

Arkusz mapy	Położenie	Opis użytku	Symbol użytku	Pow. użytku [ha]	Pow. działki [ha]	KW / EKW
	Miejscowość: Szczecin Ulica: Południowa Nr budynku: 6	Inne tereny zabudowane	Bi	1.6063	1.6063	SZ1S/00160417/7
Całkowita powierzchnia jednostki rejestrowej [ha]:7,5724						

BUDYNKI

Lp.	Identyfikator	Położenie	Funkcja użytkowa	Pow. zabudowy [m ²]	
1	326201_1.2149.215_BUD		budynki handlowo-usługowe	980	<u>Operacje</u>
2	326201_1.2149.216_BUD	Miejscowość: Szczecin Ulica: Południowa Numer: 6	budynki handlowo-usługowe	3568	<u>Operacje</u>

Niniejsze informacje zostały udostępnione organom realizującym zadania publiczne wyłącznie do celów służbowych. Podstawa prawna art. 24 ust. 5 pkt. 2 ustawy z dnia 17 maja 1989 r. Prawo geodezyjne i kartograficzne.

Informacja opisowo-graficzna z mapy ewidencyjnej i rejestru gruntów

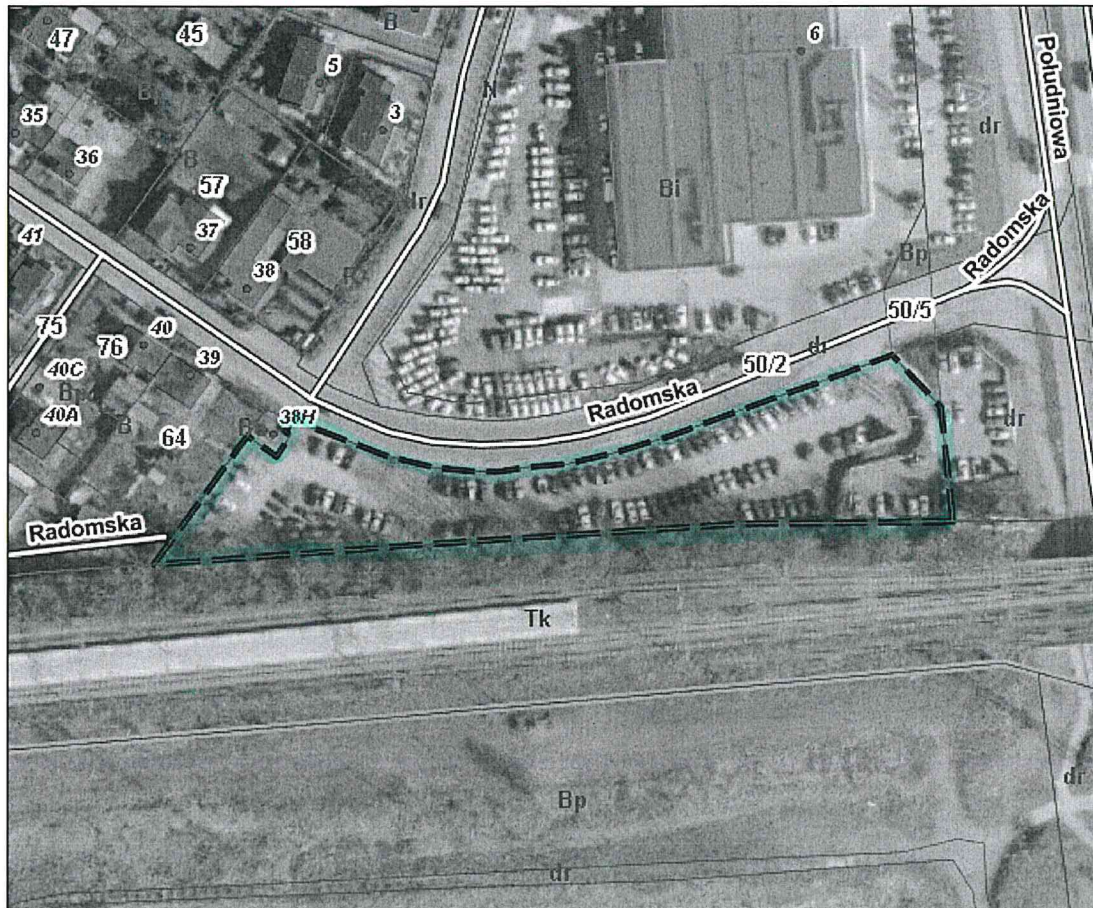
Sporządził(a): Tomasz Świeciak (swieciak), 2024-10-11 10:25:04

Identyfikator wydruku: 495b94bf-26cc-4358-8106-12b67a608bc3

Dla wybranych działek: **80/4**

Tylko do celów służbowych!

Skala 1:1500



Widoczność warstw

- Punkty adresowe
- Ulice
- Budynki ewidencyjne - EGIB
- Użytki
- Kontury klasyfikacyjne
- Działki - EGIB
- Obręby - EGIB
- Ortofotomapa 2021

Numer: 80/4
Identyfikator: 326201_1.2149.80/4
Powiat, województwo: Szczecin, ZACHODNIOPOMORSKIE
Jednostka ewidencyjna: M. Szczecin
Obręb: 2149
Jednostka rejestrowa gruntowa: 83
Data utworzenia obiektu: 23.08.2002 10:58:43
Data weryfikacji danych: 27.02.2023 19:54:25

OSOBY Rozwiń wszystkie

Lp.	Opis osoby	Charakter praw	Udział	Grupa rejestrowa
		Uwagi do udziału		
		Status		
1	<u>GMINA MIASTO SZCZECIN</u>	własność	1 / 1	
		gmina lub związek międzygminny		
Łącznie udziały własności		1,00		

DOKUMENTY

Lp.	Sygnatura	Nazwa sądu	Rodzaj / relacja / opis
	Oznaczenie	Data dokumentu	
1	SZ1S/00194428/4		wyciąg lub odpis z księgi wieczystej / Podstawa własności lub władania (RPWŁ) /

POŁOŻENIE / UŻYTKOWANIE / POWIERZCHNIE

Arkusz mapy	Położenie	Opis użytku	Symbol użytku	Pow. użytku [ha]	Pow. działki [ha]	KW / EKW
		Inne tereny komunikacyjne	Ti	0.4093	0.4093	SZ1S/00194428/4
Całkowita powierzchnia jednostki rejestrowej [ha]:7,5724						

Niniejsze informacje zostały udostępnione organom realizującym zadania publiczne wyłącznie do celów służbowych. Podstawa prawna art. 24 ust. 5 pkt. 2 ustawy z dnia 17 maja 1989 r. Prawo geodezyjne i kartograficzne.

Informacja opisowo-graficzna z mapy ewidencyjnej i rejestru gruntów

Sporządził(a): Tomasz Świeciak (swieciak), 2024-10-14 14:21:04

Identyfikator wydruku: c76c1e47-8ec4-4c38-b91a-95752a678a9b

Dla wybranych działek: **10/1**

Tylko do celów służbowych!

Skala 1:1000



Widoczność warstw

- Punkty adresowe
- Ulice
- Budynki ewidencyjne - EGIB
- Użytki
- Kontury klasyfikacyjne
- Działki - EGIB
- Obręby - EGIB
- Ortofotomapa 2021

Numer: 10/1
Identyfikator: 326201_1.2147.10/1
Powiat, województwo: Szczecin, ZACHODNIOPOMORSKIE
Jednostka ewidencyjna: M. Szczecin
Obręb: 2147
Jednostka rejestrowa gruntowa: 72
Data utworzenia obiektu: 01.01.1990 00:00:00
Data weryfikacji danych: 27.02.2023 19:54:25

OSOBY Rozwiń wszystkie

Lp.	Opis osoby	Charakter praw	Udział	Grupa rejestrowa	
		Uwagi do udziału			
		Status			
1	POMORSKIE STOWARZYSZENIE PROMOCJI NAUKI	użytkowanie	1 / 1		
		stowarzyszenie			
2	GMINA MIASTO SZCZECIN	własność	1 / 1		
		gmina lub związek międzygminny			
Łącznie udziały własności		1,00			
Łącznie udziały władai		1,00			

DOKUMENTY

Lp.	Sygnatura	Nazwa sądu	Rodzaj / relacja / opis
	Oznaczenie	Data dokumentu	
1	SZ1S/00180128/0		wyciąg lub odpis z księgi wieczystej / Podstawa własności lub władania (RPWŁ) /

POŁOŻENIE / UŻYTKOWANIE / POWIERZCHNIE

Arkusz mapy	Położenie	Opis użytku	Symbol użytku	Pow. użytku [ha]	Pow. działki [ha]	KW / EKW
	Miejscowość: Szczecin Ulica: Adama Mickiewicza Nr budynku: 51	Inne tereny zabudowane	Bi	0.5186	0.5186	SZ1S/00180128/0

Całkowita powierzchnia jednostki rejestrowej [ha]:0,5186

BUDYNKI

Lp.	Identyfikator	Położenie	Funkcja użytkowa	Pow. zabudowy [m²]	
1	326201_1.2147.99_BUD	Miejscowość: Szczecin Ulica: Adama Mickiewicza Numer: 51	budynki mieszkalne	641	<u>Operacje</u>
2	326201_1.2147.100_BUD		budynki oświaty, nauki i kultury oraz budynki sportowe	593	<u>Operacje</u>

Niniejsze informacje zostały udostępnione organom realizującym zadania publiczne wyłącznie do celów służbowych. Podstawa prawna art. 24 ust. 5 pkt. 2 ustawy z dnia 17 maja 1989 r. Prawo geodezyjne i kartograficzne.

Informacja opisowo-graficzna z mapy ewidencyjnej i rejestru gruntów

Sporządził(a): Ryszard Hanć (hanc), 2024-10-14 09:28:37

Identyfikator wydruku: 84202941-3421-4a19-b10d-2b84ab3fc0bc

Dla wybranych działek: 65/2

Tylko do celów służbowych!

Skala 1:1000



Widoczność warstw

- Punkty adresowe
- Ulice
- Budynki ewidencyjne - EGIB
- Użytki
- Kontury klasyfikacyjne
- Działki - EGIB
- Obręby - EGIB
- Ortofotomapa 2021

Numer:	65/2
Identyfikator:	326201_1.3078.65/2
Powiat, województwo:	Szczecin, ZACHODNIOPOMORSKIE
Jednostka ewidencyjna:	M. Szczecin
Obręb:	3078
Jednostka rejestrowa gruntowa:	27
Data utworzenia obiektu:	05.12.2017 10:19:30
Data weryfikacji danych:	29.02.2024 10:23:57

OSOBY Rozwiń wszystkie				
Lp.	Opis osoby	Charakter praw	Udział	Grupa rejestrowa
		Uwagi do udziału		
		Status		
1	<u>GMINA MIASTO SZCZECIN</u>	własność	1 / 1	
		gmina lub związek międzygminny		
Łącznie udziały własności		1,00		

DOKUMENTY			
Lp.	Sygnatura	Nazwa sądu	Rodzaj / relacja / opis
	Oznaczenie	Data dokumentu	
1	SZ1S/00234600/7		wyciąg lub odpis z księgi wieczystej / Podstawa własności lub władania (RPWŁ) /

POŁOŻENIE / UŻYTKOWANIE / POWIERZCHNIE						
Arkusz mapy	Położenie	Opis użytku	Symbol użytku	Pow. użytku [ha]	Pow. działki [ha]	KW / EKW
	Miejscowość: Szczecin Ulica: Duńska Nr budynku: 116	Tereny rekreacyjno-wypoczynkowe	Bz	0.7877	0.7877	SZ1S/00234600/7
Całkowita powierzchnia jednostki rejestrowej [ha]:6,1434						

BUDYNKI					
Lp.	Identyfikator	Położenie	Funkcja użytkowa	Pow. zabudowy [m ²]	
1	326201_1.3078.144_BUD	Miejscowość: Szczecin Ulica: Duńska Numer: 116	pozostałe budynki niemieszkalne	139	<u>Operacje</u>

Niniejsze informacje zostały udostępnione organom realizującym zadania publiczne wyłącznie do celów służbowych. Podstawa prawna art. 24 ust. 5 pkt. 2 ustawy z dnia 17 maja 1989 r. Prawo geodezyjne i kartograficzne.

Informacja opisowo-graficzna z mapy ewidencyjnej i rejestru gruntów

Sporządził(a): Tomasz Świeciak (swieciak), 2024-10-14 14:22:12

Identyfikator wydruku: 50f03b4a-5b16-4477-9f86-17e55c179818

Dla wybranych działek: **14/20**

Tylko do celów służbowych!

Skala 1:2000



Widoczność warstw

- Punkty adresowe
- Ulice
- Budynki ewidencyjne - EGIB
- Użytki
- Kontury klasyfikacyjne
- Działki - EGIB
- Obręby - EGIB
- Ortofotomapa 2021

Numer: 14/20
Identyfikator: 326201_1.4083.14/20
Powiat, województwo: Szczecin, ZACHODNIOPOMORSKIE
Jednostka ewidencyjna: M. Szczecin
Obręb: 4083
Jednostka rejestrowa gruntowa: 82
Data utworzenia obiektu: 12.01.2023 14:37:24
Data weryfikacji danych: 27.02.2023 19:54:25

OSOBY Rozwiń wszystkie

Lp.	Opis osoby	Charakter praw	Udział	Grupa rejestrowa
		Uwagi do udziału		
		Status		
1	<u>GMINA MIASTO SZCZECIN</u>	własność	1 / 1	
		gmina lub związek międzygminny		
Łącznie udziały własności		1,00		

DOKUMENTY

Lp.	Sygnatura	Nazwa sądu	Rodzaj / relacja / opis
	Oznaczenie	Data dokumentu	
1	SZ1S/00232781/5		wyciąg lub odpis z księgi wieczystej / Podstawa własności lub władania (RPWŁ) /

POŁOŻENIE / UŻYTKOWANIE / POWIERZCHNIE

Arkusz mapy	Położenie	Opis użytku	Symbol użytku	Pow. użytku [ha]	Pow. działki [ha]	KW / EKW
	Miejscowość: Szczecin Ulica: Botaniczna Nr budynku: 35	Inne tereny zabudowane	Bi	3.4186	3.4186	SZ1S/00232781/5
Całkowita powierzchnia jednostki rejestrowej [ha]:22,0581						

BUDYNKI

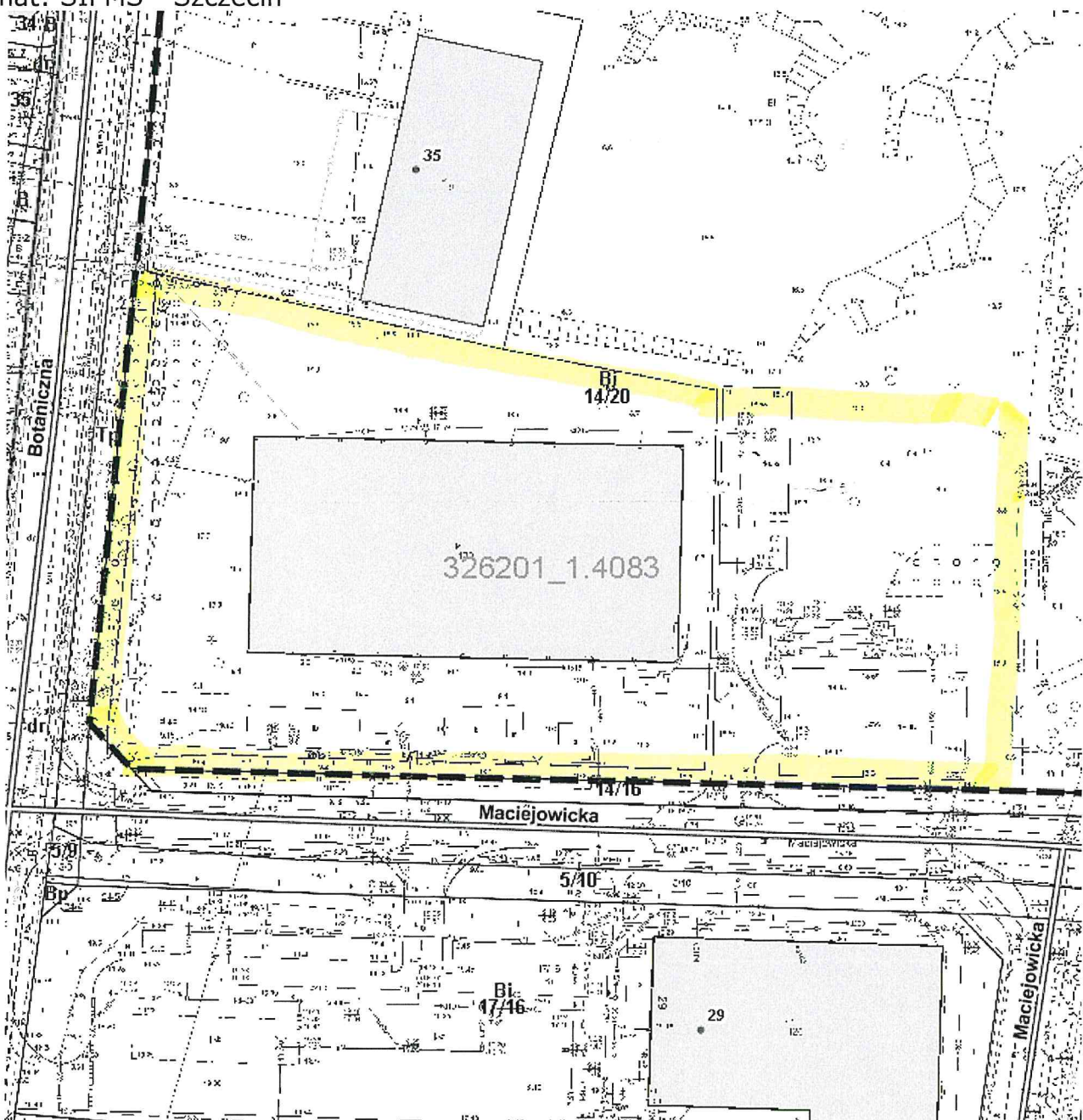
Lp.	Identyfikator	Położenie	Funkcja użytkowa	Pow. zabudowy [m ²]	
1	326201_1.4083.130_BUD		budynki oświaty, nauki i kultury oraz budynki sportowe	2100	Operacje
2	326201_1.4083.9_BUD		budynki przemysłowe	769	Operacje

Niniejsze informacje zostały udostępnione organom realizującym zadania publiczne wyłącznie do celów służbowych. Podstawa prawna art. 24 ust. 5 pkt. 2 ustawy z dnia 17 maja 1989 r. Prawo geodezyjne i kartograficzne.

system informacji przestrzennej Miasta Szczecin

Wydruk sporządzony przez: Mirosław Wawrzyniak [wawrzyniak]
2024-10-14 14:33:01
52551371-03de-4faf-a201-36961b3f9ec9

Temat: SIPMS - Szczecin



Uwaga: Ten wydruk ma charakter wyłącznie poglądowy i w żadnym razie nie może być traktowany jako dokument oficjalny.

