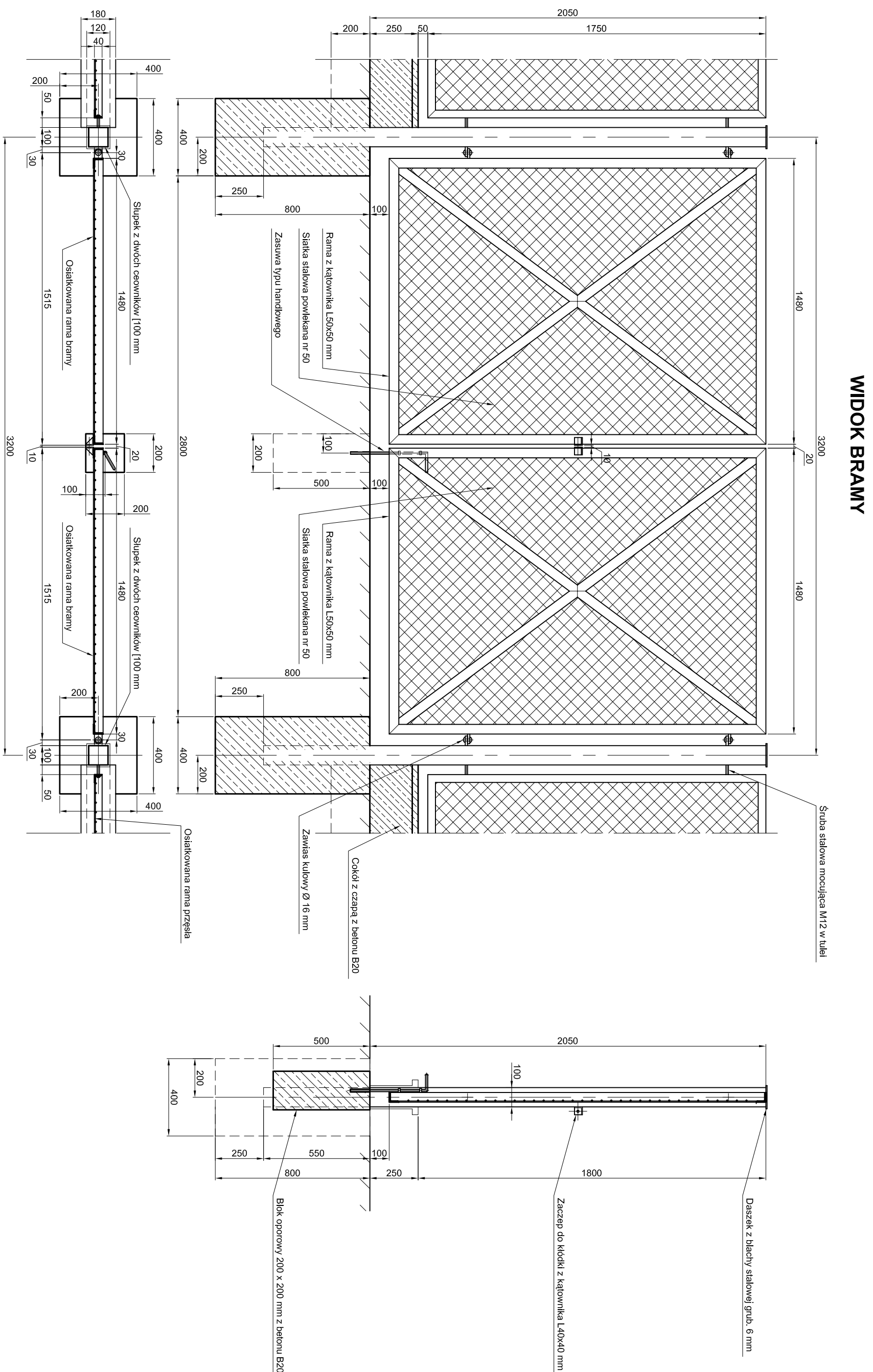
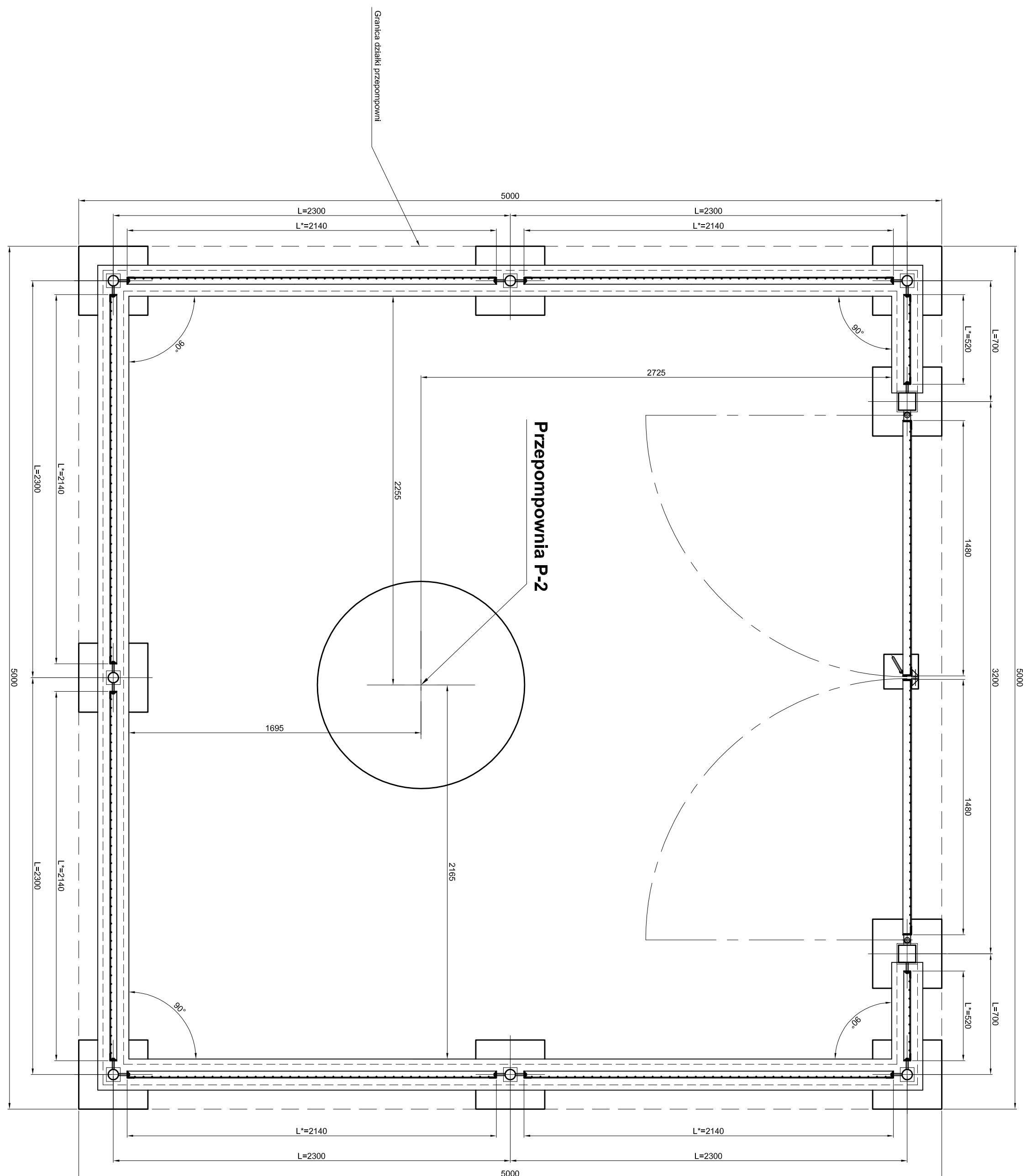
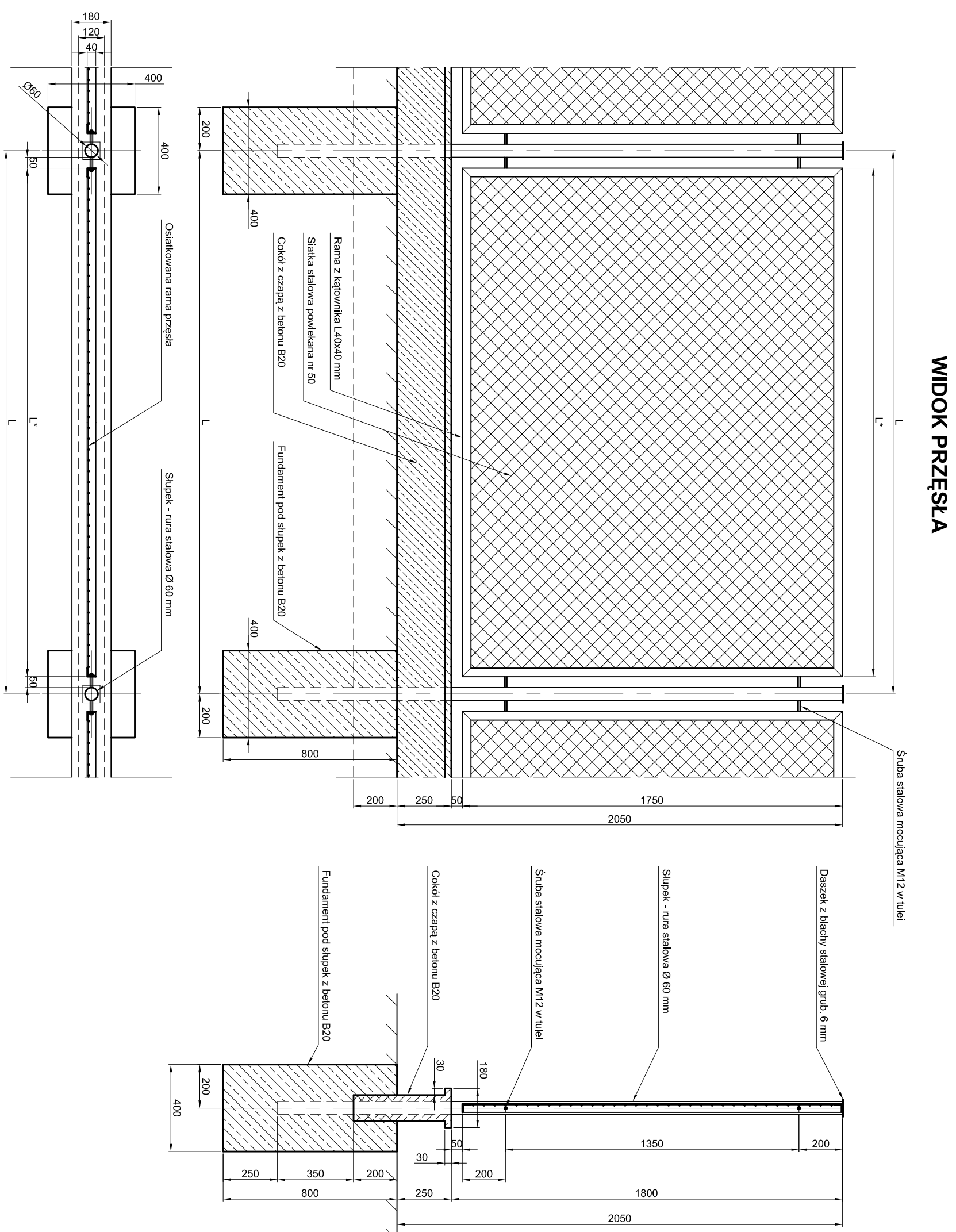


# OGRÓDZENIE PRZEPOMPOWNI KANALIZACYJNEJ "P-2"



**UWAGA:** Projektowane ogrodzenie służy do wyizolowania strefy ochrony bezpośredniej pompowni kanalizacyjnej. Zaprojektowano ogrodzenie typu ażurowego, tzn. z cokółkiem, wygrodzono obszar działki o powierzchni 25,0 m<sup>2</sup>. Wysokość ogrodzenia 2,05 m, przesłiti bramy 3,2 m, podsewosie przeszło ogrodzenia składa się ze słupków stalowych z rur Ø60 mm mocowanych w fundamencie z betonu C16/20. Między słupkami należy montować ramę z kątownika L40x40 mm osłoniętą blaką stalnikową nr 50 o przekrobie czeek 50 mm powlekaną, mocowaną do ram prętem siatekowanym Ø6 mm spawany punktowo. Ramy należy mocować do słupków sztabami M12 w ułbach lub spalek na budowie za pomocą bednark 50 x 6 mm. Cokoł z czepek należy wykonać z betonu C16/20. Brama powinna zostanie jako dwusłupkowa ażurowa, słupki stalowe 2 x 100 mmocować w fundamencie z betonu C16/20. Ramy skrzydeł należy wykonać analogicznie do ram ogrodzenia na kątowniku L 50 x 50 mm. Zawiesz wykonanie będą z profili stalowych, zasuwu stalowa typu handlowego, blok oporowy pod zasuwą należy zaopatrzyć w głaz. Uchwyt do zamykania na kłódkę należy wykonać z kątownika L 40 x40 z otworami Ø12 mm.

Na słupkach bramy i przesłacie należy wykonać zaślepki (daszki) z blachy grubości 6 mm. Połączenia elementów stalowych wykonać jako spawane. Słopień czyszczenia stali powinien być III-ci.

Wszystkie elementy stalowe należy zabezpieczyć przed korozją (ratu minowa oraz pokryć dwukrotnie farbą syntetyczną. Całkowita długość ogrodzenia wynosi 18,4 m.

L i L\* - wartości zmienne dla poszczególnych elementów zgodnie z niniejszym rysunkiem.  
L ozn. długość pojedynczego przesła ogrodzenia, L\* ozn. długość ramy z siatką ogrodzeniową.

<b>Inwestor</b>	Gmina Szaszów 28-200 Szaszów, ul. Opatowska 31	<b>Miejscowość</b>	Błonie Południowe "Agi"	28-200 Szaszów, ul. H. Sienkiewicza 11
<b>Osiądek</b>	<b>Osiadłe Małopolskie w Szaszowie</b>			
Nazwa projektu	OSRODZISKO PRZEMPOWINI KANAŁIZACyjNEj P-Z			Szkoda
Opis wyznaczonego obszaru				1:20
<b>Opis wyznaczonego obszaru</b>	<b>Imię i nazwisko</b>	<b>Nr zgłoszenia</b>	<b>Data</b>	<b>Pojęcie</b>
<b>Projektant</b>	mgr inż. Michał Piętkowski	M/P/PL/S/AS/KAW/07/2009	07/2009	
<b>Wykonawca</b>	mgr inż. Ryszard Szewczyk	R/S/Z/S/A/W/07/2009	07/2009	
<b>Kierownik budowy</b>	mgr inż. Piotr Kozielec	P/K/O/Z/I/E/C/07/2009	07/2009	
<b>Dane ogólnego wykonawcy</b>				
<b>Ubiegający</b>	<b>Instalacje</b>	<b>Nr sprawy</b>	<b>Adres</b>	
Lipiec 2009		54	-	