



KOMENDA WOJEWÓDZKA POLICJI W OPOLU

45-077 Opole, ul. Korfantego 2, tel. (77) 422 21 06, tel. resort 861 21 06, fax. (77) 422 31 13, fax. resort 861 31 13

Opis techniczny

pn.: „Malowanie części elewacji na budynku administracyjnym Komendy Powiatowej
Policji w Kędzierzynie – Koźlu ul. Wojska Polskiego 18”

INWESTOR:	Komenda Wojewódzka Policji w Opolu ul. Korfantego 2
------------------	--

Opracował:
Krzysztof Ciepiela

O P I S T E C H N I C Z N Y

1. Podstawy opracowania:

- 1.1 Wizja lokalna i pomiary w terenie.
- 1.2 Rysunki elewacji
- 1.3 Dokumentacja fotograficzna

2. Opis stanu istniejącego:

Elewacja budynku administracyjnego KPP w Kędzierzynie-Koźlu była remontowana w 2008 r. W latach 2022-2022 wykonano częściowy remont (malowanie) elewacji.

3. Zakres opracowania:

Zakres niniejszego opracowania obejmuje:

- Malowanie elewacji budynku,
- Malowanie krat okiennych,
- Częściowe odtworzenie tynku mozaikowego żywicznego,
- Częściowa naprawa pokrycia dachowego z papy termozgrzewalnej

4. Zakres prac dotyczących remontu elewacji

Malowanie farbami elewacyjnymi ekologicznymi w kolorach szarych RAL (1 – 7047, 2- 7004, 3 – tynk mozaikowy) podanych na załączonym rysunku elewacji w tym:

- 1) Malowanie dwuwarstwowe tynków zewnętrznych farbami silikonowymi
- 2) Ułożenie tynku mozaikowego na części cokołu,
- 3) Zabezpieczenie stolarki okiennej folią malarską
- 4) Ustawienie rusztowań rurowo ramowych,
- 5) Przygotowanie podłoża – odgrzybienie pow. ścian wraz z myciem wysoko ciśnieniowe,
- 6) Impregnacja podłoża poprzez nałożenie warstwy ochronnej przeciw grzybiczej.
- 7) Podłoża chłonne i płynące należy wzmocnić powierzchniowo przy użyciu środków gruntujących.

Powierzchnia elewacji do remontu wynosi – ok. 555,00 m²

5. Zakres prac towarzyszących

- 1) Naprawa pokrycia papowego – 5 m²

Grunt grzybobójczy do tynków ścian:

Ochrona na porażanie glonami tynków elewacji. Winien wykazywać działanie pleśniobójcze i drożdżobójcze. Przed zastosowaniem środka tynki elewacji należy dokładnie zmyć wysokociśnieniowo.

Środki gruntujące – zastosować stosowane środki do gruntowania tynków zewnętrznych dostosowanych do farb silikonowych.

6. Przyjęta technologia wykonania robót oraz materiały.

- Wymagania dotyczące malowania.

Farbę należy aplikować w temperaturze otoczenia i podłoża w trakcie nakładania i wysychania farby: od +5°C do +25°C. Farby nie wolno łączyć z innymi materiałami.

Farbę można nanieść wałkiem lub metodą natryskową. Aby uniknąć różnic w odcieniach barw należy na jednej powierzchni nakładać farbę o tej samej dacie produkcji.

Parametry farby silikonowej:

- Powłoka: mat.
- Do stosowania na różnego rodzaju tynki cienkowarstwowe, podłoża betonowe, cementowo-wapienne, gipsowe i inne mineralne.
- Odporna na mycie i czynniki atmosferyczne.
- Odporna na porosty biologiczne.
- Mrozoodporna.
- Odporna na działanie promieni UV.
- Temperatura aplikacji od min. +5 do max. +30 °C.
- Pęknięcia i porysowania powierzchni naprawić zaprawą. Zaprawa w naprawionych miejscach musi być wyschnięta i dobrze związana.

Wymagania dotyczące papy termozgrzewalnej:

- Papa z asfaltu modyfikowanego na osnowie z włókniny poliestrowej wzmocnionej niemi szklanymi.
- Grubość ok. 5.0mm
- Giętkość [°C / Ø 30 mm] / odporność na spływanie [°C / 2h]: -5 / 80
- Nominalna siła rozciągająca [N / 5 cm] wzdłuż / w poprzek: 700 / 500

7. Fotografie

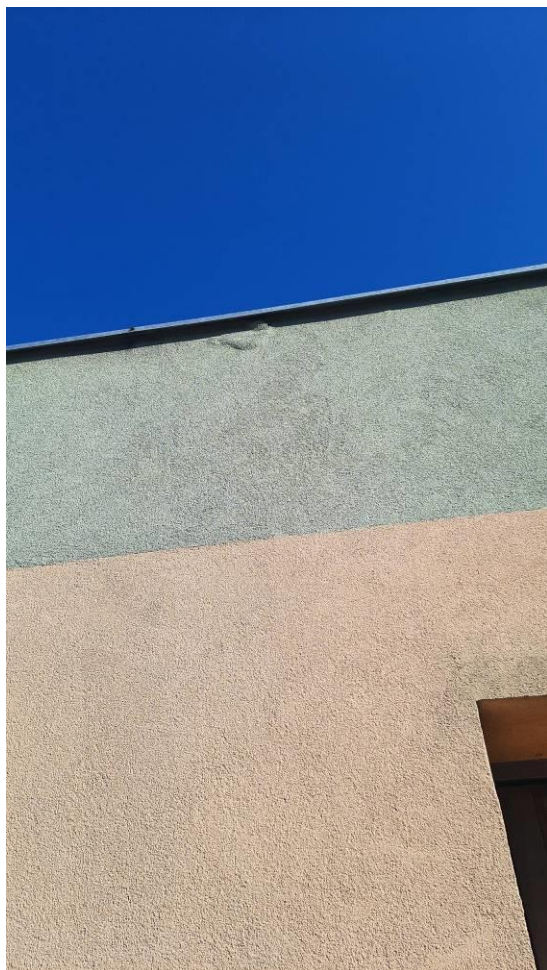
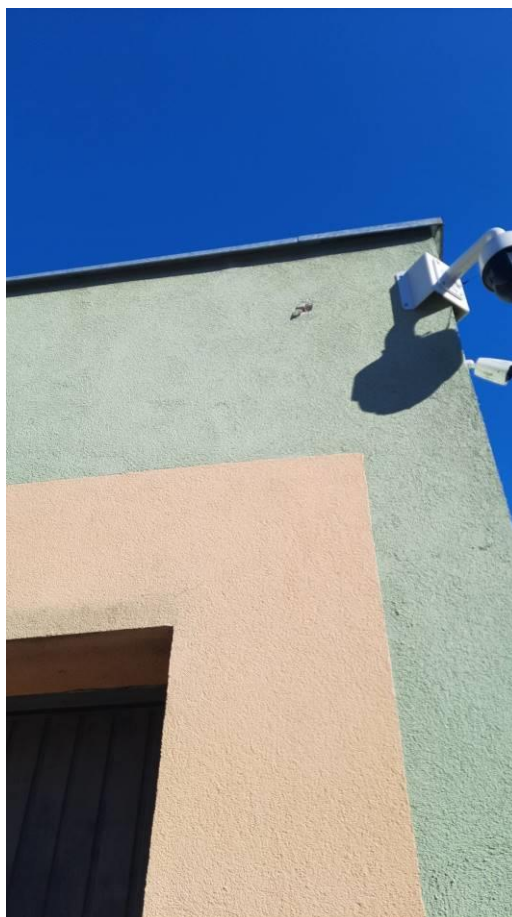
Budynek administracyjny:

Elewacja A'-H





Elewacja H-G



Elewacja G-F







Roboty towarzyszące – dekarские

