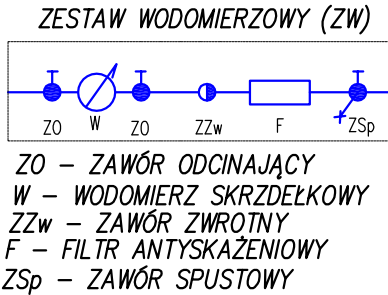
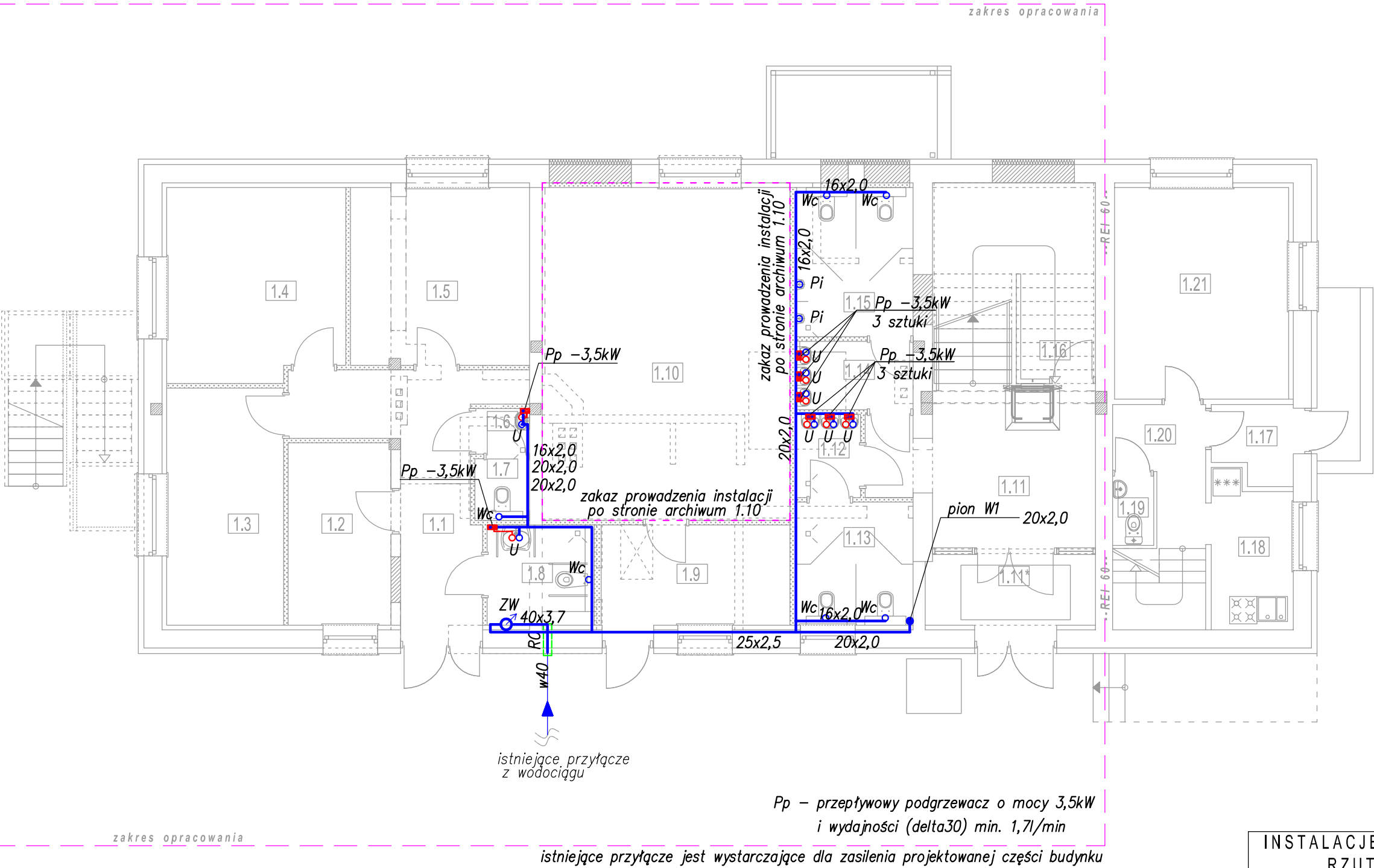


INSTALACJE WODOCIĄGOWE  
RZUT PARTERU  
SKALA 1:100




INSTALACJA WODY UŻYTKOWEJ

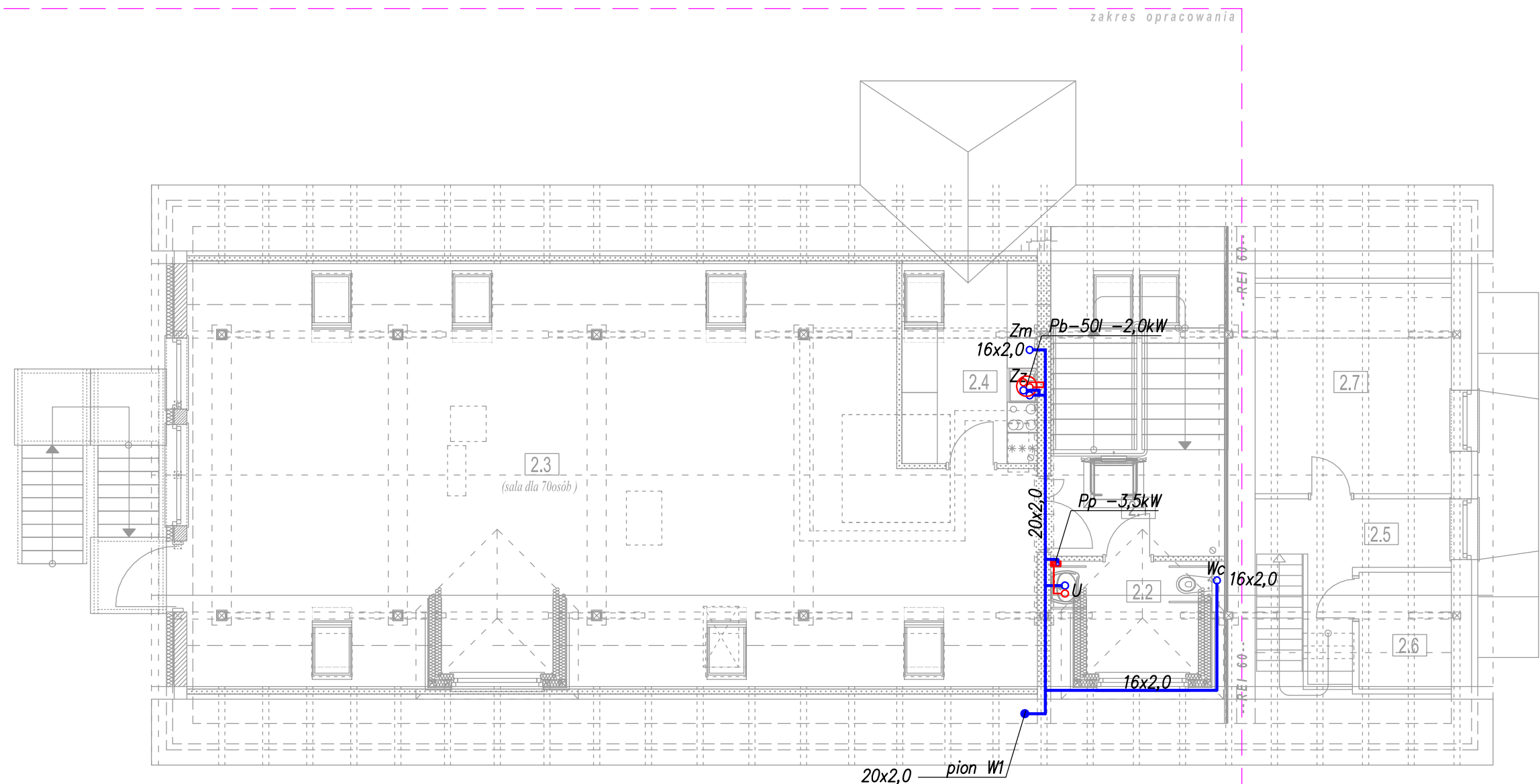
— z. w. u.  
- - - c. w. u.

Izolacja przewodów:

śr. do 22mm = 20mm  
śr. 22–35mm = 30mm  
śr. > 35mm = śr. wew.

INSTALACJE WODOCIĄGOWE RZUT PARTERU		SKALA: 1:100
BRANZA	SANITARNA	DATA: 11-12-2020
OBIEKT	Przebudowa budynku administracyjno-mieszkalnego (nr inw. 110/162) wraz z dostosowaniem pomieszczeń do archiwum i biurowych	
ADRES BUDOWY	DZIAŁKA NR 3192/3, OBR. STARE JABŁONKI 0034 JEDN. OSTRÓDA 281509_2	
PROJEKTOWAŁ SANITARNA	mgr inż. Radosław Królikowski specjalność: sanitarna nr ewid.: POM/0043/PWOS/12 izba: POM/IS/0390/12	PODPS
SPRAWDZIŁ SANITARNA	mgr inż. Dawid Kuclara specjalność: sanitarna nr ewid.: POM/0223/PWOS/11 izba: POM/IS/0067/12	PODPS
 <b>DEBEX</b> ZAKŁAD USŁUG DOKUMENTACYJNYCH BUDOWNICTWA		PAB <b>S1</b>


INSTALACJE WODOCIĄGOWE  
RZUT PODDASZA  
SKALA 1:100



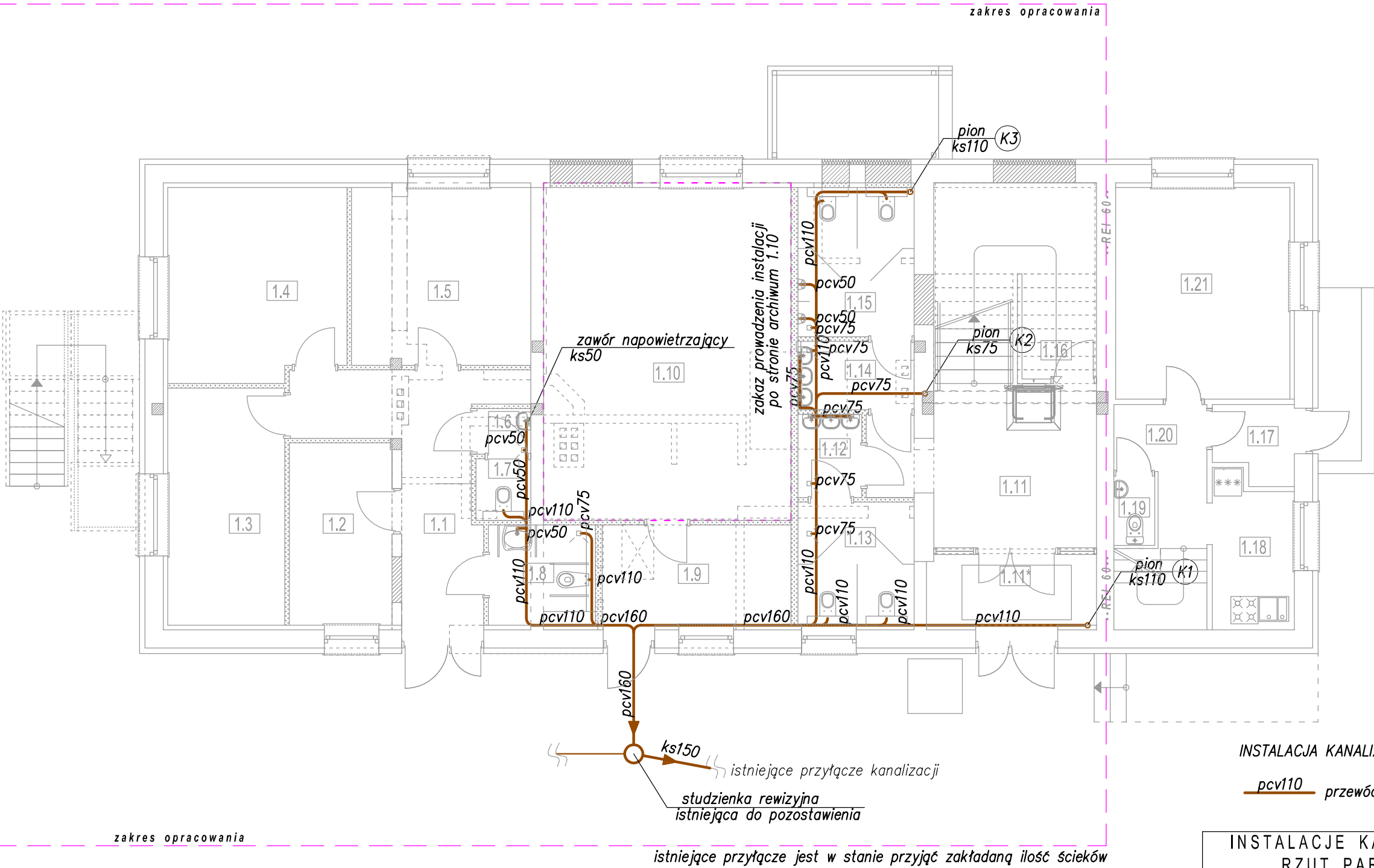
INSTALACJA WODY UŻYTKOWEJ  
— z. w. u.  
- - - c. w. u.

Izolacja przewodów:  
śr. do 22mm = 20mm  
śr. 22–35mm = 30mm  
śr. > 35mm = śr. wew.

Pp – przepływowy podgrzewacz o mocy 3,5kW  
i wydajności (delta 30) min. 1,7l/min  
Pb – pojemnościowy 50l podgrzewacz o mocy 2,0kW

INSTALACJE WODOCIĄGOWE RZUT PODDASZA		SKALA: 1:100
BRANZA	SANITARNA	DATA: 11-12-2020
OBIEKT	Przebudowa budynku administracyjno-mieszkalnego (nr inw. 110/162) wraz z dostosowaniem pomieszczeń do archiwum i biurowych	
ADRES BUDOWY	DZIAŁKA NR 3192/3, OBR. STARE JABŁONKI 0034 JEDN. OSTRÓDA 281509_2	
PROJEKTOWAŁ SANITARNA	mgr inż. Radosław Królikowski specjalność: sanitarna nr ewid.: POM/0043/PWOS/12 izba: POM/IS/0390/12	PODPS
SPRAWDZIŁ SANITARNA	mgr inż. Dawid Kuclara specjalność: sanitarna nr ewid.: POM/0223/PWOS/11 izba: POM/IS/0067/12	PODPS
 <b>DEBEX</b> ZAKŁAD USŁUG DOKUMENTACYJNYCH BUDOWNICTWA		PAB <b>S2</b>

INSTALACJE KANALIZACJI  
RZUT PARTERU  
SKALA 1:100

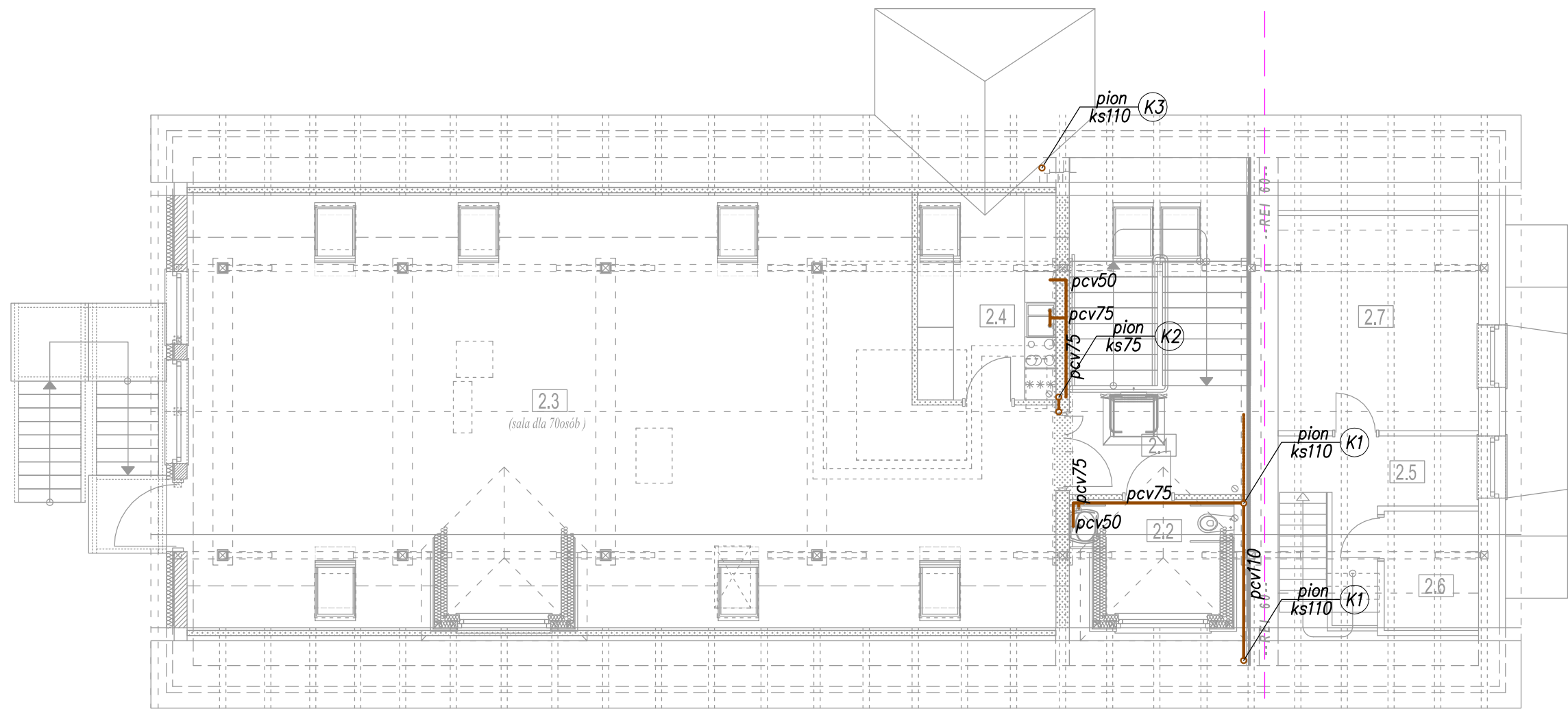


INSTALACJA KANALIZACJI SANITARNEJ

pcv110 przewód Ks, materiał, średnica

INSTALACJE KANALIZACJI RZUT PARTERU		SKALA: 1:100
BRANZA	SANITARNA	DATA: 11-12-2020
OBIEKT	Przebudowa budynku administracyjno-mieszkalnego (nr inw. 110/162) wraz z dostosowaniem pomieszczeń do archiwum i biurowych	
ADRES BUDOWY	DZIAŁKA NR 3192/3, OBR. STARE JABŁONKI 0034 JEDN. OSTRÓDA 281509_2	
PROJEKTOWAŁ SANITARNA	mgr inż. Radosław Królikowski specjalność: sanitarna nr ewid.: POM/0043/PWOS/12 izba: POM/IS/0390/12	PODPS
SPRAWDZIŁ SANITARNA	mgr inż. Dawid Kuclara specjalność: sanitarna nr ewid.: POM/0223/PWOS/11 izba: POM/IS/0067/12	PODPS
 <b>DEBEX</b> ZAKŁAD USŁUG DOKUMENTACYJNYCH BUDOWNICTWA		PAB <b>S3</b>

INSTALACJE KANALIZACJI  
RZUT PODDASZA  
SKALA 1:100

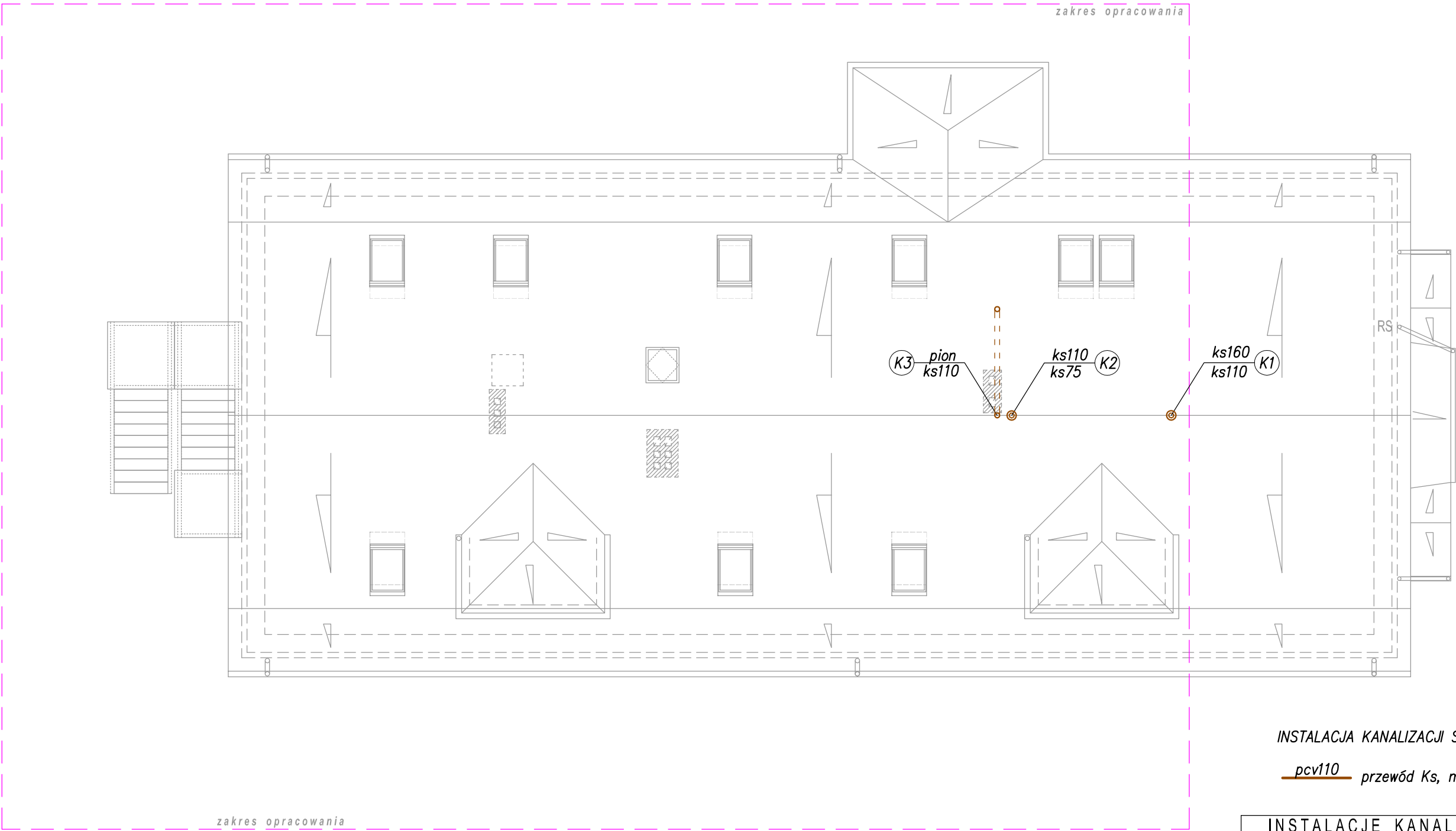


INSTALACJA KANALIZACJI SANITARNEJ

pcv110 przewód Ks, materiał, średnica

INSTALACJE KANALIZACJI RZUT PODDASZA		SKALA: 1:100
BRANZA	SANITARNA	DATA: 11-12-2020
OBIEKT	Przebudowa budynku administracyjno-mieszkalnego (nr inw. 110/162) wraz z dostosowaniem pomieszczeń do archiwum i biurowych	
ADRES BUDOWY	DZIAŁKA NR 3192/3, OBR. STARE JABŁONKI 0034 JEDN. OSTRÓDA 281509_2	
PROJEKTOWAŁ SANITARNA	mgr inż. Radosław Królikowski specjalność: sanitarna nr ewid.: POM/0043/PWOS/12 izba: POM/IS/0390/12	PODPS
SPRAWDZIŁ SANITARNA	mgr inż. Dawid Kuclara specjalność: sanitarna nr ewid.: POM/0223/PWOS/11 izba: POM/IS/0067/12	PODPS
 <b>DEBEX</b> ZAKŁAD USŁUG DOKUMENTACYJNYCH BUDOWNICTWA		PAB <b>S4</b>

INSTALACJE KANALIZACJI  
RZUT DACHU  
SKALA 1:100

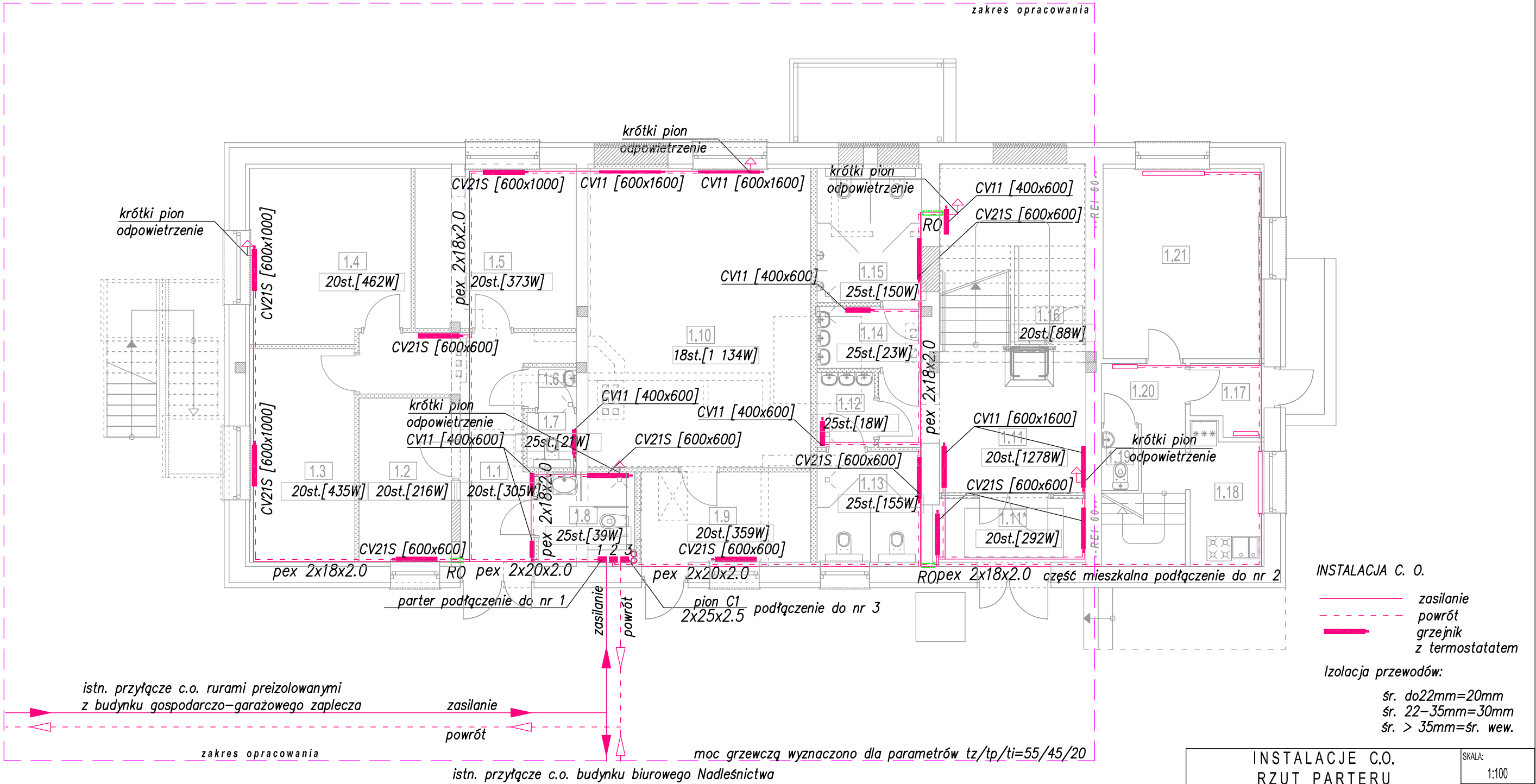


INSTALACJA KANALIZACJI SANITARNEJ

pcv110 przewód Ks, materiał, średnica

INSTALACJE KANALIZACJI RZUT DACHU		SKALA: 1:100
BRANZA	SANITARNA	DATA: 11-12-2020
OBIEKT	Przebudowa budynku administracyjno-mieszkalnego (nr inw. 110/162) wraz z dostosowaniem pomieszczeń do archiwum i biurowych	
ADRES BUDOWY	DZIAŁKA NR 3192/3, OBR. STARE JABŁONKI 0034 JEDN. OSTRÓDA 281509_2	
PROJEKTOWAŁ SANITARNA	mgr inż. Radosław Królikowski specjalność: sanitarna nr ewid.: POM/0043/PWOS/12 izba: POM/IS/0390/12	PODPS
SPRAWDZIŁ SANITARNA	mgr inż. Dawid Kuclara specjalność: sanitarna nr ewid.: POM/0223/PWOS/11 izba: POM/IS/0067/12	PODPS
 DEBEX ZAKŁAD USŁUG DOKUMENTACYJNYCH BUDOWNICTWA		PAB S5


INSTALACJE C.O.  
RZUT PARTERU  
SKALA 1:100



Kotłownia z dalą czynna umieszczona w budynku gosp. garażowym  
Kocioł na olej opałowy o mocy 127kW  
zapotrzebowanie na moc (bilans mocy)

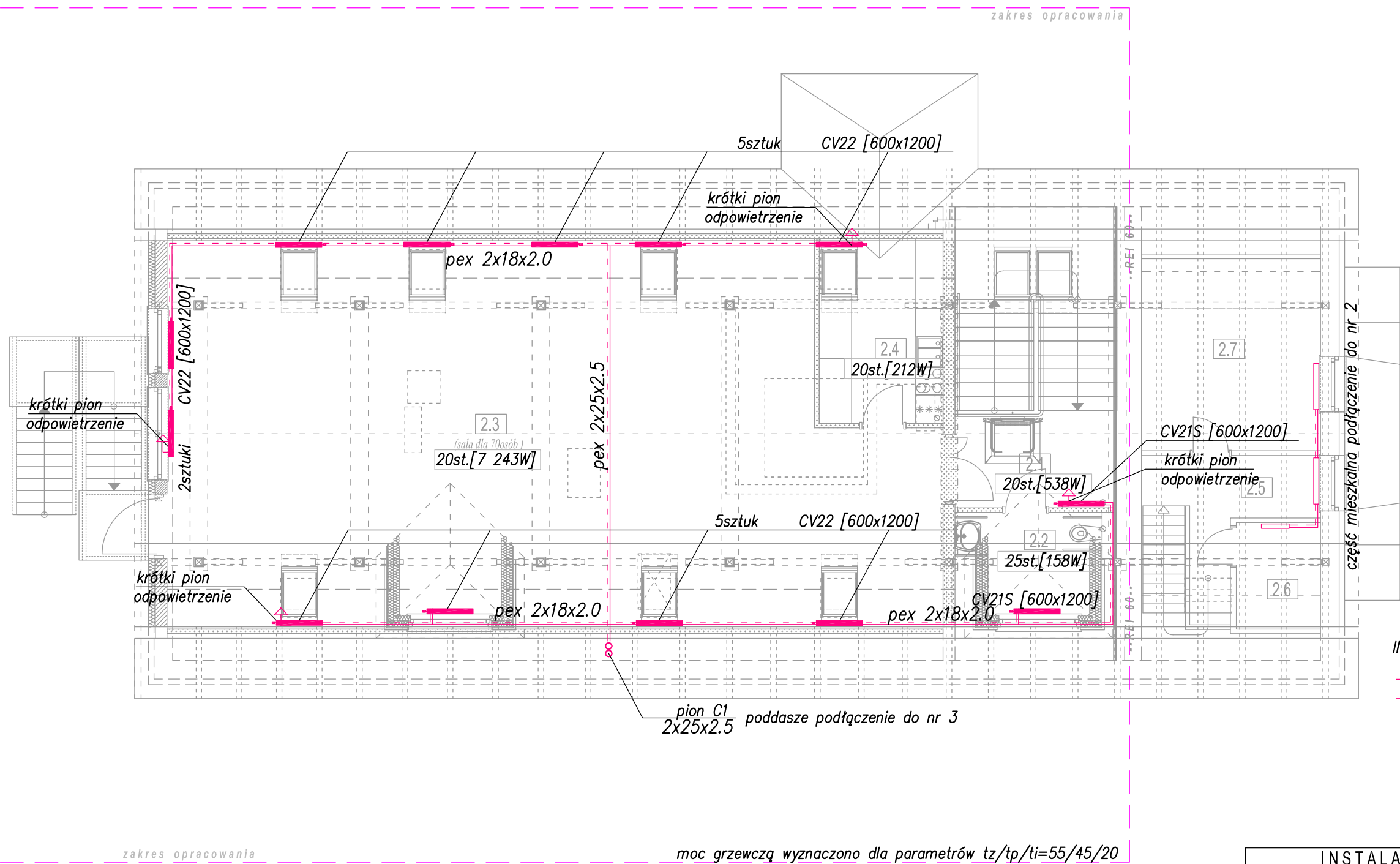
budynek biurowy: 36kW  
budynek gosp.-garaż.: 5kW  
budynek projektowany: 17kW  
razem: 58kW (zapas mocy dla projektowanego budynku jest wystarczający)

Należy przestrzegać minimalnych promieni gięcia zawartych w tabeli producenta.  
Stosować odpowiednio rozmieszczone podpory ślizgowe i stałe.  
Podczas montażu instalacji przewody powinny być prowadzone w sposób  
umożliwiający swobodne przejście ich ewentualnych wydłużeń cieplnych.


INSTALACJE C.O. RZUT PARTERU		SKALA: 1:100
BRANZA	SANITARNA	DATA: 11-12-2020
OBIEKT	Przebudowa budynku administracyjno-mieszkalnego (nr inw. 110/162) wraz z dostosowaniem pomieszczeń do archiwum i biurowych	
ADRES BUDOWY	DZIAŁKA NR 3192/3, OBR. STARE JABŁONKI 0034 JEDN. OSTRÓDA 281509_2	
PROJEKTOWAŁ SANITARNA	mgr inż. Radosław Królikowski specjalność: sanitarna nr ewid.: POM/0043/PWOS/12 izba: POM/IS/0390/12	PODS
SPRAWDZIŁ SANITARNA	mgr inż. Dawid Kuclara specjalność: sanitarna nr ewid.: POM/0223/PWOS/11 izba: POM/IS/0067/12	PODS
 <b>DEBEX</b> ZAKŁAD USŁUG DOKUMENTACYJNYCH BUDOWNICTWA		PAB <b>S6</b>



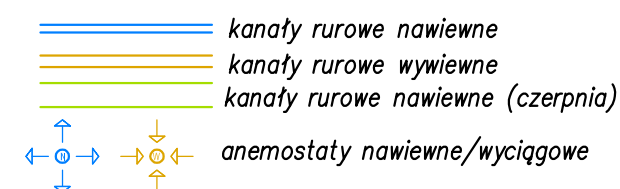
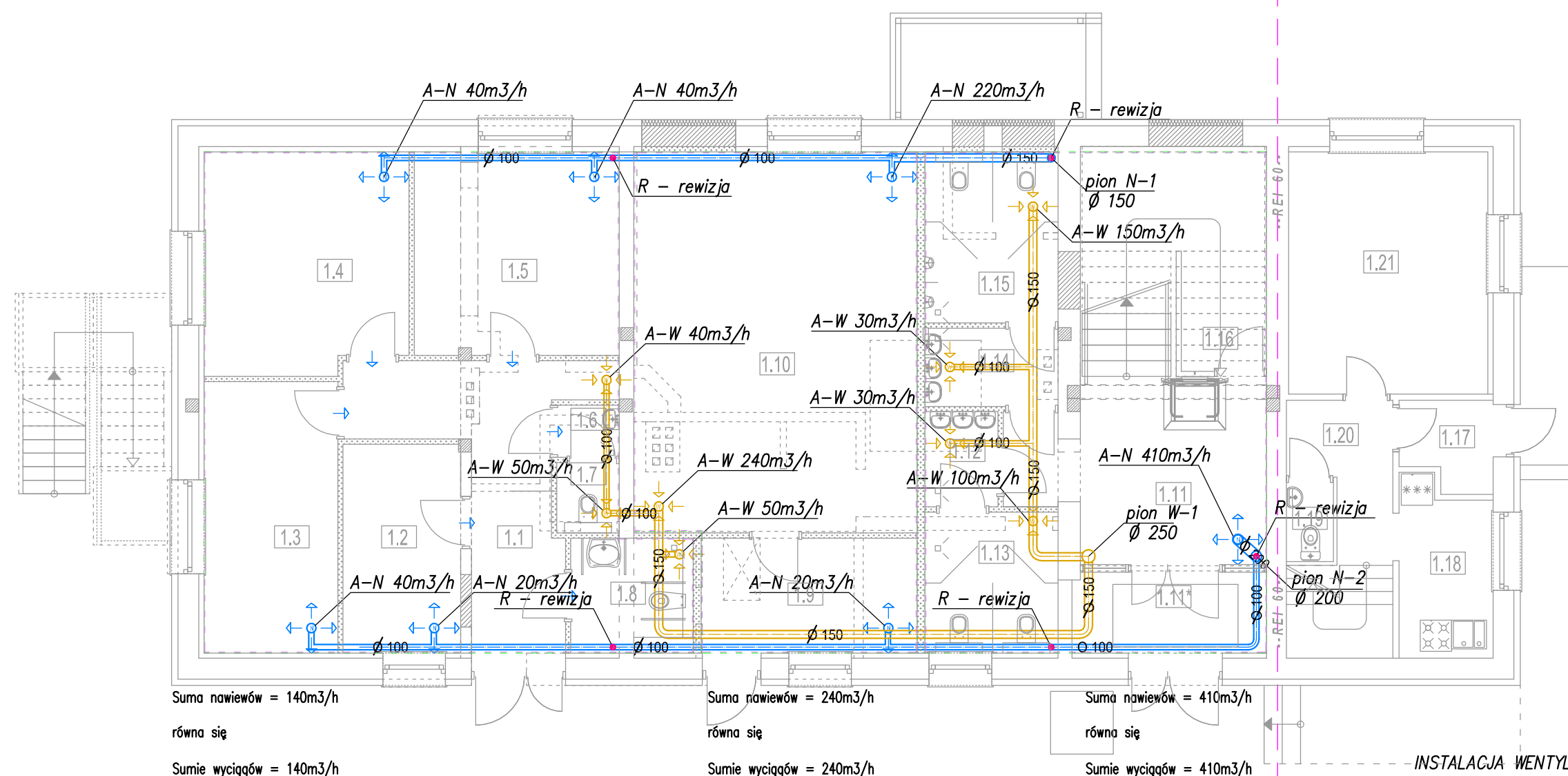
INSTALACJE C.O.  
RZUT PODDASZA  
SKALA 1:100



Należy przestrzegać minimalnych promieni gięcia zawartych w tabeli producenta.  
Stosować odpowiednio rozmieszczone podpory ślizgowe i stałe.  
Podczas montażu instalacji przewody powinny być prowadzone w sposób  
umożliwiający swobodne przejście ich ewentualnych wydłużeń cieplnych.

INSTALACJE C.O. RZUT PODDASZA		SKALA: 1:100
BRANZA	SANITARNA	DATA: 11-12-2020
OBIEKT	Przebudowa budynku administracyjno-mieszkalnego (nr inw. 110/162) wraz z dostosowaniem pomieszczeń do archiwum i biurowych	
ADRES BUDOWY	DZIAŁKA NR 3192/3, OBR. STARE JABŁONKI 0034 JEDN. OSTRÓDA 281509_2	
PROJEKTOWAŁ SANITARNA	mgr inż. Radosław Królikowski specjalność: sanitarna nr ewid.: POM/0043/PWOS/12 izba: POM/IS/0390/12	PODPS
SPRAWDZIŁ SANITARNA	mgr inż. Dawid Kuclara specjalność: sanitarna nr ewid.: POM/0223/PWOS/11 izba: POM/IS/0067/12	PODPS
 DEBEX ZAKŁAD USŁUG DOKUMENTACYJNYCH BUDOWNICTWA		PAB S7

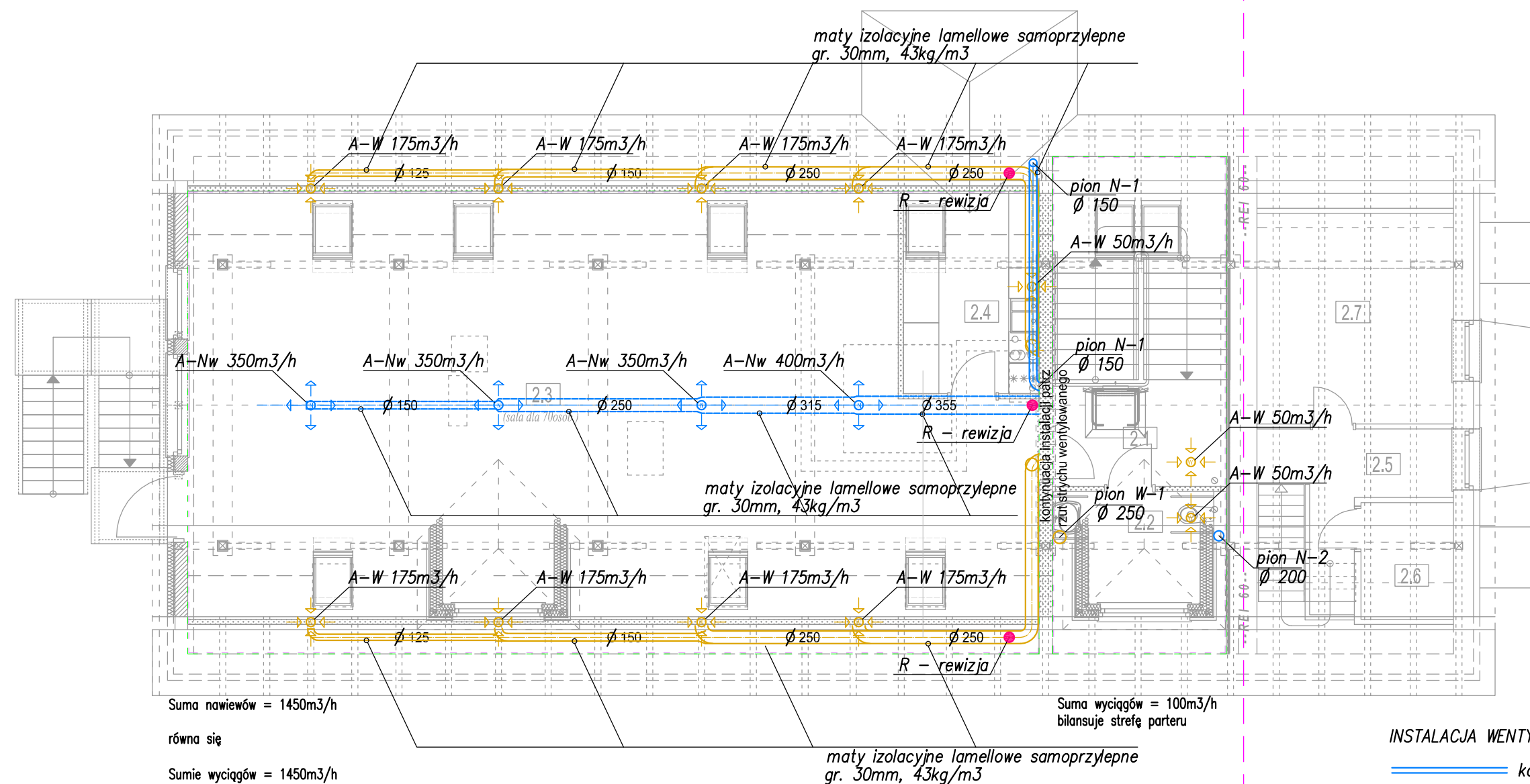
INSTALACJE WENTYLACJI  
RZUT PARTERU  
SKALA 1:100



INSTALACJE WENTYLACJI RZUT PARTERU		SKALA: 1:100
BRANZA	SANITARNA	DATA: 11-12-2020
OBIEKT	Przebudowa budynku administracyjno-mieszkalnego (nr inw. 110/162) wraz z dostosowaniem pomieszczeń do archiwum i biurowych	
ADRES BUDOWY	DZIAŁKA NR 3192/3, OBR. STARE JABŁONKI 0034 JEDN. OSTRÓDA 281509_2	
PROJEKTOWAŁ SANITARNA	mgr inż. Radosław Królikowski specjalność: sanitarna nr ewid.: POM/0043/PWOS/12 izba: POM/IS/0390/12	PODPIS
SPRAWDZIŁ SANITARNA	mgr inż. Dawid Kuclara specjalność: sanitarna nr ewid.: POM/0223/PWOS/11 izba: POM/IS/0067/12	PODPIS
 <b>DEBEX</b> ZAKŁAD USŁUG DOKUMENTACYJNYCH BUDOWNICTWA		PAB <b>S8</b>




INSTALACJE WENTYLACJI  
RZUT PODDASZA  
SKALA 1:100



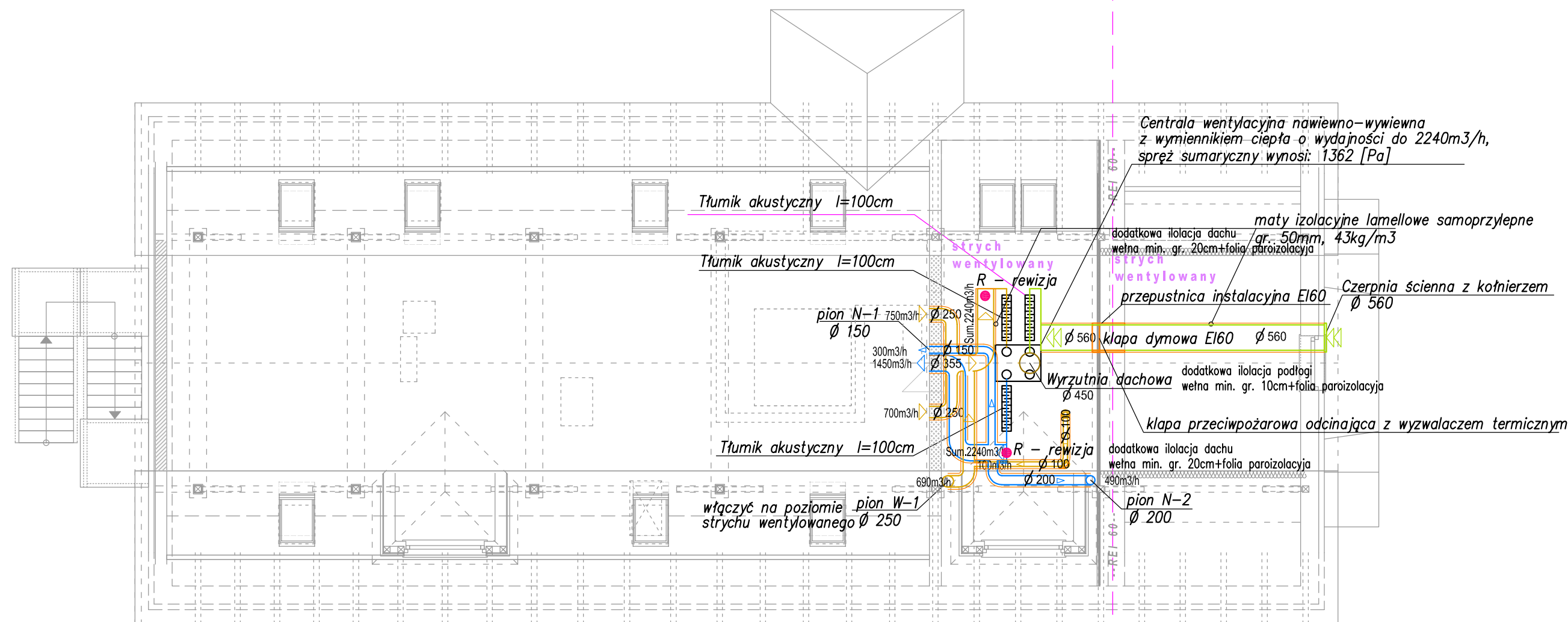
Uwaga. W przestrzeni nieogrzewanej (strych, kieszeń za ścianką kolankową)  
Należy przewody wentylacyjne izolować matami przeciwkondensacyjnymi.

INSTALACJA WENTYLACJI MECHANICZNEJ Z REKUPERACJĄ

- kanaly rurowe nawiewne
- kanaly rurowe wywiewne
- kanaly rurowe nawiewne (czerpnia)
- anemostaty N nawiewne/W wyciągowe
- anemostaty Nw nawiewny wporowy
- R - klapa rewizyjna na kanale

INSTALACJE WENTYLACJI RZUT PODDASZA		SKALA: 1:100
BRANZA	SANITARNA	DATA: 11-12-2020
OBIEKT	Przebudowa budynku administracyjno-mieszkalnego (nr inw. 110/162) wraz z dostosowaniem pomieszczeń do archiwum i biurowych	
ADRES BUDOWY	DZIAŁKA NR 3192/3, OBR. STARE JABŁONKI 0034 JEDN. OSTRÓDA 281509_2	
PROJEKTOWAŁ SANITARNA	mgr inż. Radosław Królikowski specjalność: sanitarna nr ewid.: POM/0043/PWOS/12 izba: POM/IS/0390/12	PODPS
SPRAWDZIŁ SANITARNA	mgr inż. Dawid Kuclara specjalność: sanitarna nr ewid.: POM/0223/PWOS/11 izba: POM/IS/0067/12	PODPS
 <b>DEBEX</b> ZAKŁAD USŁUG DOKUMENTACYJNYCH BUDOWNICTWA		PAB <b>S9</b>

INSTALACJE WENTYLACJI  
RZUT STRYCHU  
SKALA 1:100



Suma nawiewów = 2240m³/h

równa się

Sumie wyciągów = 2240m³/h


Uwaga. W przestrzeni nieogrzewanej (strych, kieszeń za ścianką kolankową)  
Należy przewody wentylacyjne izolować matami przeciwkondensacyjnymi.

INSTALACJA WENTYLACJI MECHANICZNEJ Z REKUPERACJĄ


- kanaty rurowe nawiewne
- kanaty rurowe wywiewne
- kanaty rurowe nawiewne (czerpnia)

anemostaty nawiewne/wyciągowe

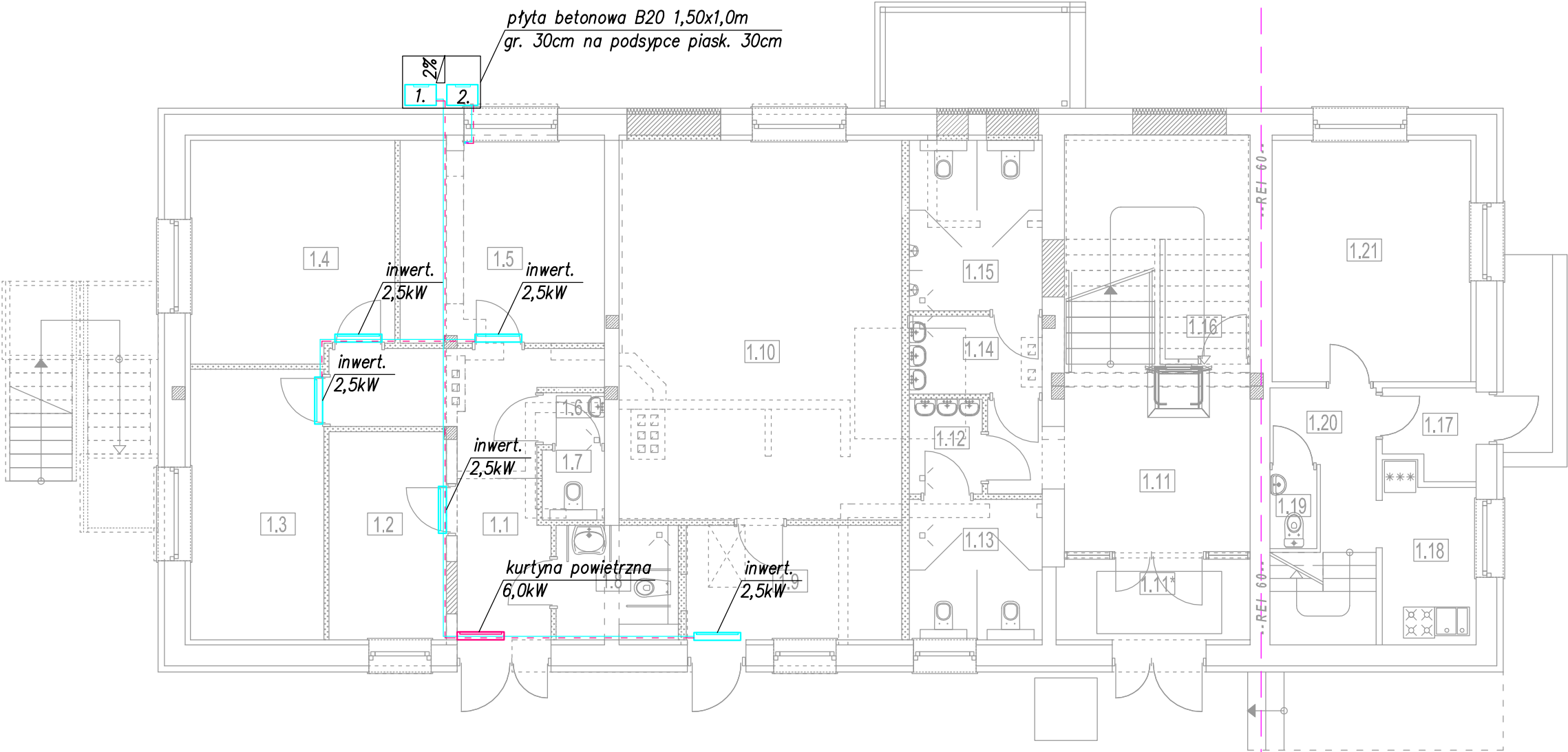
R – klapa rewizyjna na kanale

INSTALACJE WENTYLACJI RZUT STRYCHU		SKALA: 1:100
BRANZA	SANITARNA	DATA: 11-12-2020
OBIĘKT	Przebudowa budynku administracyjno-mieszkalnego (nr inw. 110/162) wraz z dostosowaniem pomieszczeń do archiwum i biurowych	
ADRES BUDOWY	DZIAŁKA NR 3192/3, OBR. STARE JABŁONKI 0034 JEDN. OSTRÓDA 281509_2	
PROJEKTOWAŁ SANITARNA	mgr inż. Radosław Królikowski specjalność: sanitarna nr ewid.: POM/0043/PWOS/12 izba: POM/IS/0390/12	PODS
SPRAWDZIŁ SANITARNA	mgr inż. Dawid Kuclara specjalność: sanitarna nr ewid.: POM/0223/PWOS/11 izba: POM/IS/0067/12	PODS
 DEBEX ZAKŁAD USŁUG DOKUMENTACYJNYCH BUDOWNICTWA		PAB S10

Architectural floor plan of a building. The plan shows a central hall with a large window and a staircase on the left. The drawing is framed by a dashed line labeled "zakres opracowania" (scope of work). The plan includes various rooms, windows, and a central area with a large window. The drawing is oriented with North at the top, indicated by a compass rose.

INSTALACJE WENTYLACJI RZUT DACHU		SKALA: 1:100
BRANZA	SANITARNA	DATA: 11-12-2020
OBIEKT	Przebudowa budynku administracyjno-mieszkalnego (nr inw. 110/162) wraz z dostosowaniem pomieszczeń do archiwum i biurowych	
ADRES BUDOWY	DZIAŁKA NR 3192/3, OBR. STARE JABŁONKI 0034 JEDN. OSTRÓDA 281509_2	
PROJEKTOWAŁ SANITARNA	mgr inż. Radosław Królikowski specjalność: sanitarna nr ewid.: POM/0043/PWOS/12 izba: POM/IS/0390/12	PODPS
SPRAWDZIŁ SANITARNA	mgr inż. Dawid Kuclara specjalność: sanitarna nr ewid.: POM/0223/PWOS/11 izba: POM/IS/0067/12	PODPS
 <div> <div>DEBEX</div> <div>           ZAKŁAD USŁUG DOKUMENTACYJNYCH            BUDOWNICTWA         </div> </div>		PAB <div>S11</div>

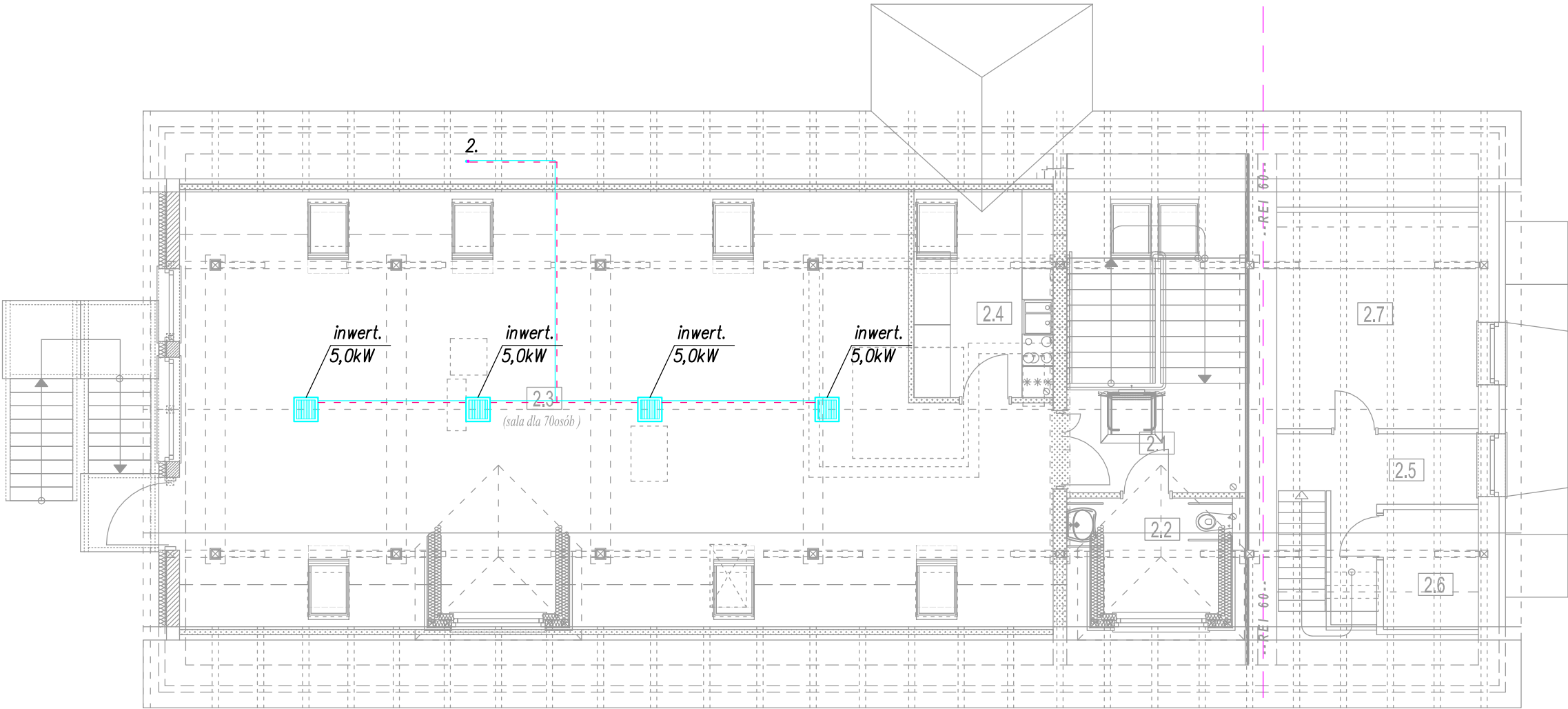
INSTALACJE KLIMATYZACJI  
RZUT PARTERU  
SKALA 1:100



INSTALACJA KLIMATYZACJI TYPU MULTISPLIT  
jednostka wew. inwert. (naścienny lub kaseton)  
1. naścienny  
2. kaseton  
jednostka zew. mutlisplit  
przewody przyłączeniowe

INSTALACJE KLIMATYZACJI RZUT PARTERU		SKALA: 1:100
BRANZA	SANITARNA	DATA: 11-12-2020
OBIEKT	Przebudowa budynku administracyjno-mieszkalnego (nr inw. 110/162) wraz z dostosowaniem pomieszczeń do archiwum i biurowych	
ADRES BUDOWY	DZIAŁKA NR 3192/3, OBR. STARE JABŁONKI 0034 JEDN. OSTRÓDA 281509_2	
PROJEKTOWAŁ SANITARNA	mgr inż. Radosław Królikowski specjalność: sanitarna nr ewid.: POM/0043/PWOS/12 izba: POM/IS/0390/12	PODPS
SPRAWDZIŁ SANITARNA	mgr inż. Dawid Kuclara specjalność: sanitarna nr ewid.: POM/0223/PWOS/11 izba: POM/IS/0067/12	PODPS
 <b>DEBEX</b> ZAKŁAD USŁUG DOKUMENTACYJNYCH BUDOWNICTWA		PAB <b>S12</b>

INSTALACJE KLIMATYZACJI  
RZUT PODDASZA  
SKALA 1:100



- INSTALACJA KLIMATYZACJI TYPU MULTISPLIT
- jednostka wew. inwert. (naścienny lub kaseton)
- 1. naścienny
  - 2. kaseton
- jednostka zew. mutlisplit
- przewody przyłączeniowe

INSTALACJE KLIMATYZACJI RZUT PODDASZA		SKALA: 1:100
BRANZA	SANITARNA	DATA: 11-12-2020
OBIEKT	Przebudowa budynku administracyjno-mieszkalnego (nr inw. 110/162) wraz z dostosowaniem pomieszczeń do archiwum i biurowych	
ADRES BUDOWY	DZIAŁKA NR 3192/3, OBR. STARE JABŁONKI 0034 JEDN. OSTRÓDA 281509_2	
PROJEKTOWAŁ SANITARNA	mgr inż. Radosław Królikowski specjalność: sanitarna nr ewid.: POM/0043/PWOS/12 izba: POM/IS/0390/12	PODPS
SPRAWDZIŁ SANITARNA	mgr inż. Dawid Kuclara specjalność: sanitarna nr ewid.: POM/0223/PWOS/11 izba: POM/IS/0067/12	PODPS
 <b>DEBEX</b> ZAKŁAD USŁUG DOKUMENTACYJNYCH BUDOWNICTWA		PAB <b>S13</b>