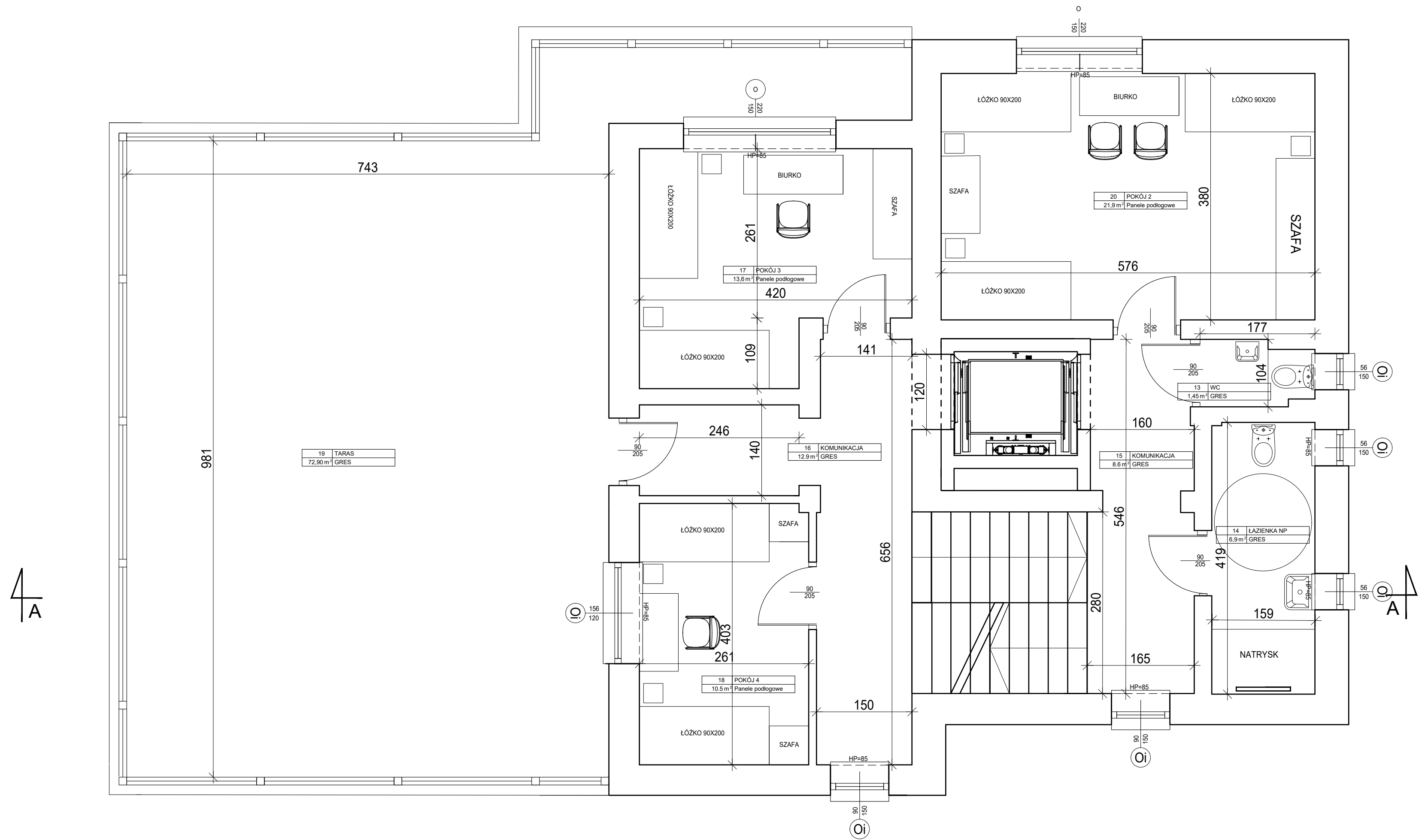



RZUT PIĘTRA



Adres obiektu:		Opracował:	mgr inż. Krzysztof Żmudzki	
Chruszczobród, dz. nr 6971, obręb 0001, 0012 Chruszczobród, Trzebyczka, powiat: zawierciański		Branża:		
		ARCHITEKTURA		
Data:	Treść rysunku:	Rysunek Nr:	Rewizja:	
04.2021				
Skala:	RZUT PIĘTRA	KONCEPT-03	B	
1:50				