

OPIS PRZEDMIOTU ZAMÓWIENIA

Nazwa zamówienia: **Budowa chodnika przy ul. Jesionowej w Mikołowie
wzdłuż działki Nr 516/8**

Adres obiektu: **Mikołów, ul. Jesionowa**

Nazwa i adres Zamawiającego: **Gmina Mikołów – Urząd Miasta Mikołowa
43-190 Mikołów, Rynek 16**

Kody i nazwy wg Wspólnego Słownika Zamówień: (CPV)

45.222000-9 Roboty budowlane w zakresie robót inżynierskich, z wyjątkiem mostów, tuneli, szybów i kolei podziemnej

Opracował:
Zbigniew Gdaniec
maj 2022 r.

Zawartość opracowania:

I. Strona tytułowa

II. Opis przedmiotu zamówienia

III. Opis wymagań Zamawiającego w stosunku do przedmiotu zamówienia

IV. Część informacyjna

II. Opis przedmiotu zamówienia

1. Opis ogólny przedmiotu zamówienia.

Planowana inwestycja składa się z następujących elementów:

1. budowa chodnika z kostki betonowej – 42,5 m²,
2. budowa zjazdu do posesji z kostki betonowej – 12,0m²,
3. montaż krawężnika betonowego wystającego o wymiarach 15x30 cm – 25,0 m,
4. montaż krawężnika betonowego wtopionego – 25,0 m,
5. montaż obrzeża betonowego – 28,0 m.

Planowane do wykonania chodnik i zjazd znajdują się w pasie drogowym ul. Jesionowej.

2. Ogólne właściwości funkcjonalno-użytkowe.

Planowana inwestycja przewiduje budowę chodnika przy ulicy Jesionowej wzdłuż działki Nr 516/8 na odcinku od istniejącego chodnika z kostki betonowej do zjazdu do posesji przy ul. Gliwickiej 106. Przedmiotowe przedsięwzięcie poprawi w sposób znaczny bezpieczeństwo ruchu drogowego, zwłaszcza pieszych.

3. Cechy obiektu dotyczące rozwiązań budowlano-konstrukcyjnych.

1) Chodnik

Konstrukcja chodnika oraz zjazdu do posesji w technologii tradycyjnej, tj. nawierzchnia z betonowej kostki betonowej o grubości 8 cm typu behaton, koloru szarego, na podsypce cementowo- piaskowej o gr. 3 cm i podbudowie z kruszywa kamiennego o gr. 20 cm, obramowanie: obrzeża betonowe o wym. 100x8x30 cm oraz krawężnik betonowy 100x15x30 cm.

- #### 2) Konstrukcja zjazdu do posesji w technologii tradycyjnej, tj. nawierzchnia z kostki betonowej o grubości 8 cm typu behaton koloru czerwonego na podsypce cementowo - piaskowej o gr. 3 cm i podbudowie z kruszywa kamiennego o gr. 40 cm, obramowanie: krawężnik betonowy 100x12x22 cm.

III. Opis wymagań Zamawiającego w stosunku do przedmiotu zamówienia.

W ramach przedmiotu zamówienia należy wykonanie:

1. tymczasowej organizacji ruchu,
2. rozbiórki krawężników betonowych najazdowych,
3. wykorytowania,
4. chodnika z kostki betonowej o grubości 8 cm typu behaton, obramowanego krawężnikami i obrzeżami betonowymi,

5. zjazdu do posesji z kostki betonowej o grubości 8 cm typu behaton, obramowanego krawężnikami betonowymi,
6. geodezyjnej inwentaryzacji powykonawczą wykonanych obiektów wraz z naniesieniem ich na mapę zasadniczą w zasobach geodezyjnych z zachowaniem prawidłowej topologii obiektów.

2. Wymagania dotyczące wykonania robót i materiałowe.

Zakończone roboty muszą być zgodne z przeniesionymi normami europejskimi, Polskimi Normami, obowiązującymi normami technicznymi i regulacjami dotyczącymi budowy – mającymi zastosowanie do niniejszych robót. Wszystkie materiały powinny posiadać aktualne aprobaty techniczne i certyfikaty zgodności jednostek certyfikujących.

Zamawiający wymaga, aby roboty budowlane były wykonane w sposób powodujący najmniejsze utrudnienia w funkcjonowaniu ruchu drogowego i pieszego.

Do powyższych potrzeb wykonawca powinien dysponować odpowiednim sprzętem.

Wykonawca będzie zobowiązany do przyjęcia odpowiedzialności od następstw i za wyniki działalności w zakresie:

- organizacji robót budowlanych,
- zabezpieczenia interesów osób trzecich,
- ochrony środowiska,
- warunków bezpieczeństwa pracy,
- warunków bezpieczeństwa ruchu drogowego,
- zabezpieczenia robót przed dostępem osób trzecich,
- zabezpieczenia terenu robót od następstw związanych z budową.

Wyroby budowlane, stosowane w trakcie wykonywania robót budowlanych, mają spełniać wymagania polskich (unijnych) przepisów, a wykonawca będzie posiadał dokumenty potwierdzające, że zostały one wprowadzone do obrotu, zgodnie z regulacjami ustawy o wyrobach budowlanych i posiadają wymagane parametry.

Zamawiający przewiduje bieżącą kontrolę wykonywanych robót budowlanych.

Wykonawca jest zobowiązany do wykonywania i utrzymywania w stanie nadającym się do użytku oraz do likwidacji wszystkich robót tymczasowych, niezbędnych o zrealizowania przedmiotu zamówienia. Zamawiający nie będzie opłacał robót tymczasowych. Do robót tymczasowych będą między innymi zaliczone: drogi tymczasowe, ewentualne pompowanie wody, pomosty, zabezpieczenia wykopów itp.

Wykonawca przekaże również Zamawiającemu dokumentację budowy oraz dokumentację powykonawczą (operat kolaudacyjny).

IV. Część informacyjna

1. Dokumenty potwierdzające zgodność zamierzenia budowlanego z wymaganiami wynikającymi z odrębnych przepisów.

Numeryczny model terenu dostępny jest pod adresem

<http://gis.mikolow.eu/imap/?locale=pl>

Struktura własności Gminy Mikołów dostępna jest pod adresem

<http://gis.mikolow.eu/imap/?locale=pl>

Mapa pogładowa zasadnicza dostępna jest pod adresem

<http://www.mikolowski.pl/index.php/informacja-katastralna-powiatu-mikolowskiego>

Obowiązujący plan zagospodarowania przestrzennego

<http://gis.mikolow.eu/imap/?locale=pl>

2. Oświadczenie Zamawiającego stwierdzające jego prawo do dysponowania nieruchomością na cele budowlane.

Zamawiający przekaze Wykonawcy oświadczenie stwierdzające prawo do dysponowania nieruchomością na cele budowlane dla działki Nr 516/8 — 2 dni po podpisaniu umowy.

3. Przepisy prawne i normy związane z projektowaniem zamierzenia budowlanego.

Akty prawne obowiązujące na dzień ogłoszenia przetargu:

1. Ustawa z dnia 7 lipca 1994 r. Prawo budowlane.
2. Ustawa z dnia 21 marca 1985 r. o drogach publicznych
3. Ustawa z dnia 20 czerwca 1997 r. – Prawo o ruchu drogowym.
4. Ustawa z dnia 29 lutego 2004 r. – Prawo zamówień publicznych.
5. Ustawa z dnia 27 kwietnia 2001 r. – Prawo ochrony środowiska.
6. Ustawa z dnia 18 lipca 2001 r – Prawo wodne.
7. Rozporządzenie Ministra Transportu i Gospodarki Morskiej z dnia 2 marca 1999 r. w sprawie warunków technicznych, jakim powinny odpowiadać drogi publiczne i ich

usytuowanie.

8. Rozporządzenie Ministra Infrastruktury z dnia 2 września 2004 r. w sprawie szczegółowego zakresu i formy dokumentacji projektowej, specyfikacji technicznych wykonania i odbioru robót budowlanych oraz programu funkcjonalno-użytkowego.
9. Rozporządzenie Ministra Infrastruktury z dnia 3 lipca 2003 r. w sprawie szczegółowego zakresu i formy projektu budowlanego.
10. Rozporządzenie Ministra Infrastruktury z dnia 3 lipca 2003 r. w sprawie szczegółowych warunków technicznych dla znaków i sygnałów drogowych oraz urządzeń bezpieczeństwa ruchu drogowego i warunków ich umieszczenia na drogach.
11. Rozporządzenie Ministra Gospodarki Przestrzennej i Budownictwa w sprawie rodzajów i zakresu opracowań geodezyjno-kartograficznych oraz czynności geodezyjnych obowiązujących w budownictwie.

Normy:

1. PN-S-02205 Drogi samochodowe. Roboty ziemne. Wymagania i badania.
2. PN-84/ S-96023 Konstrukcje drogowe. Podbudowa i nawierzchnia z tłuczni kamiennej.
3. PN-S-06102 Drogi samochodowe. Podbudowy z kruszyw stabilizowanych mechanicznie.
4. PN-S-96012 Drogi samochodowe. Podbudowa i ulepszone podłoże z gruntu stabilizowanego cementem ulepszoną.
5. BN-67/8936-01 Drogi samochodowe. Odwodnienie dróg.

Załączniki:

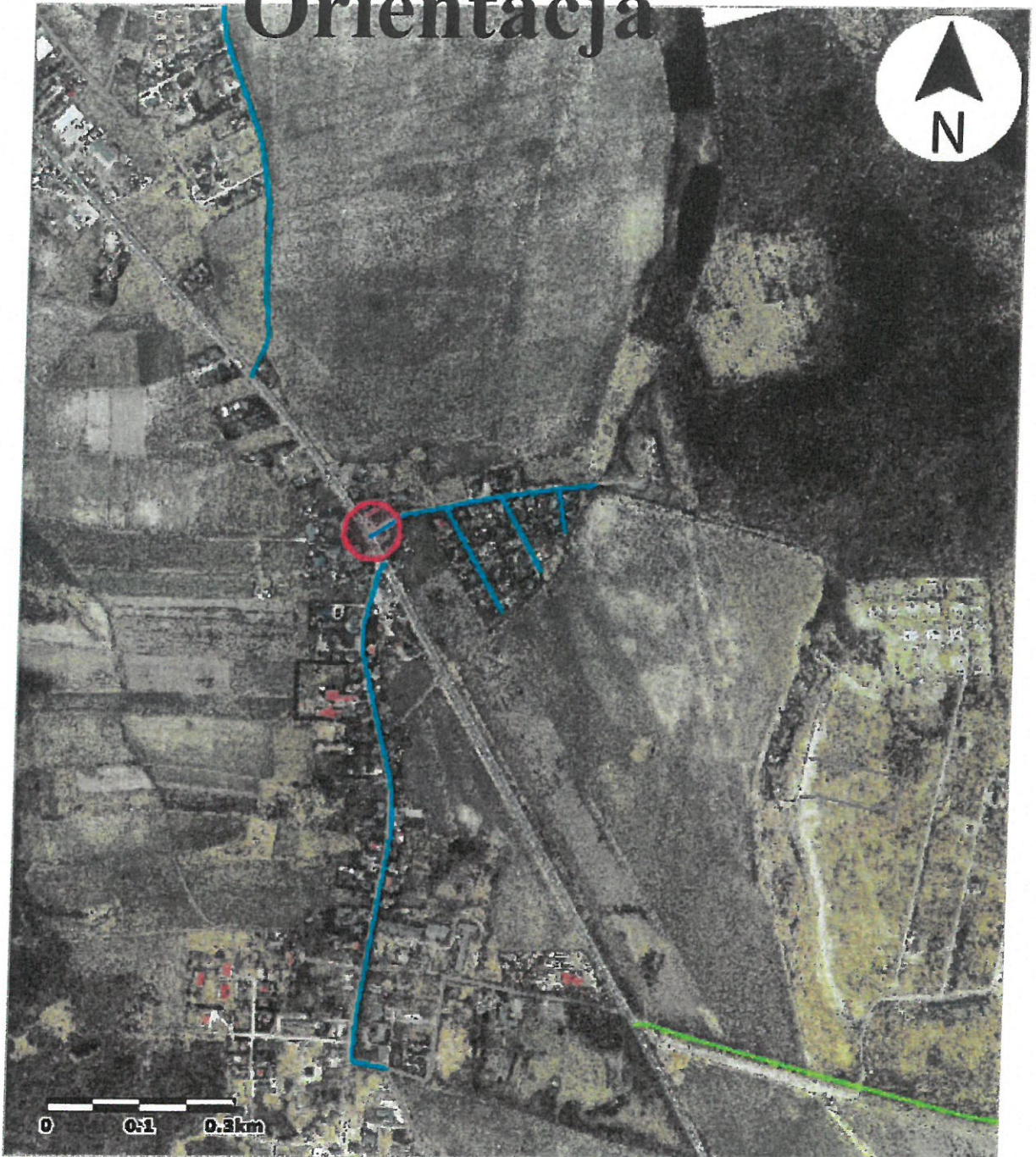
1. Orientacja.
2. Plan sytuacyjny.
3. Plansza uzbrojenia terenu.
4. Zdjęcia – ³..... szt.



Mapa:
Sieć drogowa

1:10000

Orientacja



Uwaga: Ten wydruk ma charakter wyłącznie poglądowy i w żadnym razie nie może być traktowany jako dokument oficjalny.

© 2015 GISPartner, Wszystkie prawa zastrzeżone.

Zatępcznik Nr 2

Legenda:



Stropnik
do wyrobótwn

Skala

1:500

L.O.

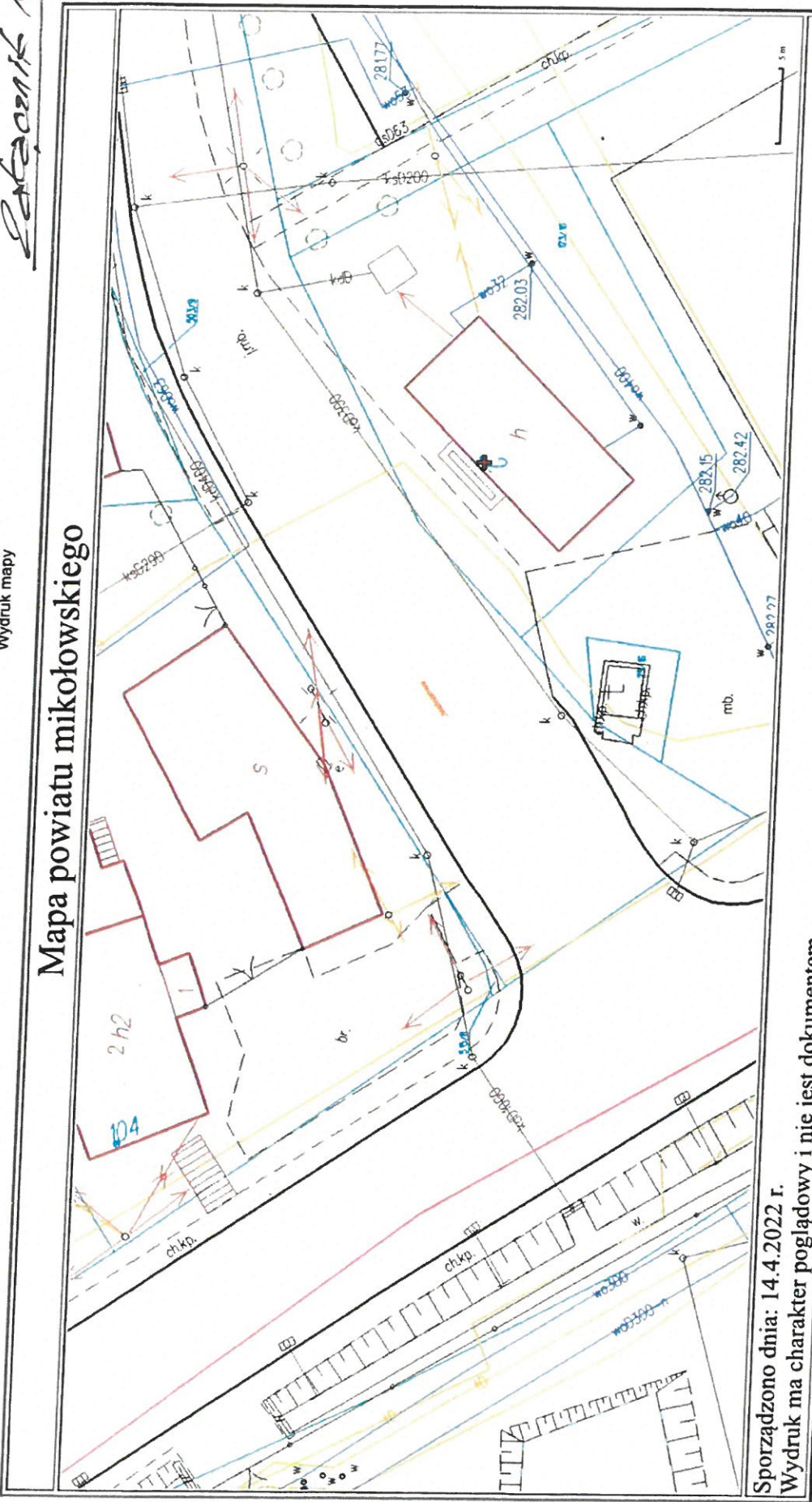


ul. PISNONOWA W MIKOŁOWIE

Wydruk mapy

zakaznik N15

Mapa powiatu nikołowskiego



Sporządzono dnia: 14.4.2022 r.
 Wydruk ma charakter poglądowy i nie jest dokumentem

ul. ŻENONOWA W MIKOŁOWIE

20j. Nr 9
Zabyceni/Nr 9

ANIA
OSOBOWE

GRUPA
Gorpes

TUZ
MOTOCYKLE

AUTO MOTO
FICER

RODZAJ CZĘŚCI OBRÓBKA
Działania techniczne i
konstrukcyjne w zakresie
naprawy i modernizacji maszyn
i urządzeń mechanicznych
i elektrycznych

2022.05.17 09:38

Ulica Jesionowa w Mikołowie

foto: Zbigniew Gdaniec

20j. Nr 2

20j

AUTOMOTOTEK
tel. 668 108 834
SPRZEDAŻ CZĘŚCI ZAMIENNYCH
SERWIS OPON
GŁÓWNE, BIEŻACE

SMARWICE

2022.05.17 09:39

Ulica Jesionowa w Mikołowie

20/1/2022



2022.05.17 09:40

Ulica Jesionowa w Mikolowie

foto: Zbigniew Gdaniec