

## PROJEKT BUDOWLANY

Obiekt: **Montaż lamp hybrydowych na terenie  
Gminy Czersk – etap II - projekt**

Adres: **TEREN GMINY  
CZERSK**

Inwestor: Gmina Czersk  
ul. Kościuszki 27  
89-650 Czersk

Branża: Elektryczna

Stadium: Projekt budowlany

Kategoria obiektu: XXVI

Autor opracowania: Projektant:  
Edmund Hapka  
upr .bud. nr UAN-KZ-7210/210/89

PROJEKTANT  
w specjalności instalacyjno inżynieryjnej  
w zakresie sieci i instalacji elektrycznej  
*Edmund Hapka*  
UAN-KZ-7210/380/87 i 210/89

---

Chojnice, dnia 21.07.2020r

## 2.ZAWARTOŚĆ PROJEKTU

	strona
1. Strona tytułowa	1
2. Zawartość projektu	2
3. Opis techniczny	4
4. Opis do projektu zagospodarowania	5
5. Uzgodnienia	6
6. Zaświadczenie Starosty Chojnickiego	13
7. Zestawienie miejsc montażu lamp hybrydowych	16
8. Mapa pogładowa	17
9. Obiekty do oświetlenia	
<b>1.Młynki</b>	18
Mapa z działkami	19
Rzut terenu	20
Foto miejsca ustawienia latarni	21
<b>2.Rytel Nadleśnictwo</b>	22
Mapa z działkami	23
Rzut terenu	24
Foto miejsca ustawienia latarni	25
<b>3.Lutom</b>	26
Mapa z działkami	27
Rzut terenu	28
Foto miejsca ustawienia latarni	29
<b>4.Kurkowo</b>	30
Mapa z działkami	31
Rzut terenu	32
Foto miejsca ustawienia latarni	33
<b>5.Mokre</b>	34
Mapa z działkami	35
Rzut terenu	36
Foto miejsca ustawienia latarni	37
<b>6.Mosna</b>	38
Mapa z działkami	39
Rzut terenu	40
Foto miejsca ustawienia latarni	41
<b>7.Kłodnia</b>	42
Mapa z działkami	43
Rzut terenu	44
Foto miejsca ustawienia latarni	45
<b>8.Struga</b>	46
Mapa z działkami	47
Rzut terenu	48
Foto miejsca ustawienia latarni	49
<b>9.Zle Mięso</b>	50
Mapa z działkami	51
Rzut terenu	52
Foto miejsca ustawienia latarni	53

<b>10. Malachin</b>	54
Mapa z działkami	55
Rzut terenu	56
Foto miejsca ustawienia latarni	57
<b>11. Przyjaźnia</b>	58
Mapa z działkami	59
Rzut terenu	60
Foto miejsca ustawienia latarni	61
<b>12. Łąg Kolonia</b>	62
Mapa z działkami	63
Rzut terenu	64
Foto miejsca ustawienia latarni	65
<b>13. Szalamaje</b>	66
Mapa z działkami	67
Rzut terenu	68
Foto miejsca ustawienia latarni	69
<b>14. Będźmierowice</b>	70
Mapa z działkami	71
Rzut terenu	72
Foto miejsca ustawienia latarni	73
<b>15. Będźmierowice</b>	74
Mapa z działkami	75
Rzut terenu	76
Foto miejsca ustawienia latarni	77
<b>16. Bukowa Góra</b>	78
Mapa z działkami	79
Rzut terenu	80
Foto miejsca ustawienia latarni	81
<b>17. Złotowo</b>	82
Mapa z działkami	83
Rzut terenu	84
Foto miejsca ustawienia latarni	85
10. Oświadczenie projektanta	86
11. Uprawnienia zawodowe	87
12. Zaświadczenia z PIIB	88

## OPIS TECHNICZNY

### **1. Przedmiot opracowania**

Przedmiotem opracowania niniejszego projektu budowlanego jest montaż lamp hybrydowych na terenie Gminy Czersk – etap II. Inwestorem jest Gmina Czersk.

### **2. Podstawa opracowania**

Projekt opracowano na zlecenie Gminy Czersk. Podstawą do opracowania były:

- a) obowiązujące przepisy budowy, rozporządzenia i normy,
- b) karty katalogowe,
- c) uzgodnienie z UM Czersk, Starostwem i właścicielami nieruchomości
- d) wizja na obiektach,

### **3. Zakres projektu**

Niniejszy projekt obejmuje:

- montaż lamp hybrydowych,

### **4. Lampy hybrydowe oświetlenia drogowego**

W miejscach zgodnych z rysunkami zabudować 17 szt lamp hybrydowych. Projektuję, że każde stanowisko będzie się składało się z fundamentu (prefabrykatu), słupa metalowego ocynkowanego stożkowego o długości 9m, grubości ścianki słupa 4mm i wymiarach podstawy 300 x 300mm. Na słupie będzie zamontowana jednoramienna lampa hybrydowa (z LED) 50W. Barwa światła czysto biała. Oprawa ze stopu aluminiowego i hartowanego szkła. Panele fotowoltaiczne i turbina wiatrowa o mocy 300W. Stopień ochrony IP 65. Dwa akumulatory 150 Ah żelowe w skrzynce w gruncie. Turbina winna startować przy wietrze o prędkości 0,8 m/sek.

### **5. Uwagi końcowe**

Całość prac wykonać zgodnie z obowiązującymi przepisami i normami.

Lokalizację latarni uzgodniono wspólnie z Sołtysami, a niekiedy i mieszkańcami.

Przy dokonywaniu wykopów pod fundamenty należy zwracać uwagę na istniejące uzbrojenie podziemne, a przy zabudowie części nadziemnej na istniejące linie napowietrzne energetyczne i telekomunikacyjne.

PROJEKTANT  
w specjalności instalacyjno-inżynieryjnej:  
w zakresie sieci i instalacji elektrycznych  
Edmund Huda  
UAN-KZ-7210



5

## OPIS ZAGOSPODAROWANIA TERENU

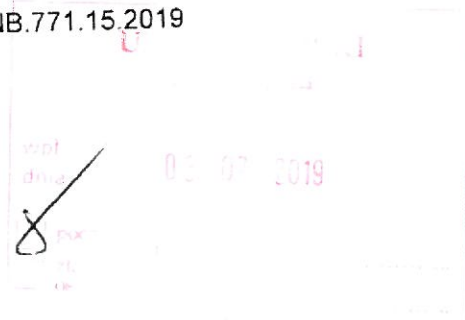
1. Przedmiot inwestycji:  
Przedmiotem inwestycji jest montaż lamp hybrydowego oświetlenia na terenie Gminy Czersk.
2. Istniejący stan zagospodarowania terenu:  
Sieci drogowe, energetyczne, telekomunikacyjne, wodne, kanalizacyjne
3. Projektowane zagospodarowanie terenu:  
Montaż lamp hybrydowego oświetlenia na terenie Gminy Czersk.
4. Zestawienie powierzchni poszczególnych części zagospodarowania terenu:  
Nie dotyczy
5. Dane informujące o wpisie do rejestru zabytków:  
Działki nie są wpisane do rejestru zabytków i dlatego nie podlegają ochronie.
6. Dane określające wpływ eksploatacji górniczej:  
Nie dotyczy
7. Informacje o przewidywanych zagrożeniach:  
Projektowane urządzenia nie wprowadzają zagrożenia dla środowiska. Nie mają też wpływu na higienę i zdrowie użytkowników. Planowaną inwestycję zalicza się do 1 kategorii geotechnicznej. Planowana inwestycja oraz zagospodarowanie terenu nie będzie powodować uciążliwości powodowanych przez hałas, wibracje, zakłócenia elektryczne i promieniowanie, a także uciążliwości w zakresie zanieczyszczenia powietrza, wody i gleby.  
Inwestycja ta nie pogarsza również warunków użytkowania sąsiednich nieruchomości. Nie ogranicza dostępu do drogi publicznej dla innych działek i nie zmienia stosunków wodnych na sąsiednich działkach osób trzecich. Nie ogranicza również korzystania z wody, kanalizacji, energii elektrycznej i ciepłej oraz środków łączności dla obiektów zlokalizowanych na sąsiednich działkach.  
W trakcie prowadzenia robót budowlanych lub ziemnych w przypadku odkrycia przedmiotu, co do którego istnieje przypuszczenie, iż jest on zabytkiem, należy wstrzymać wszelkie roboty mogące uszkodzić lub zniszczyć odkryte przedmioty, zabezpieczyć przy użyciu dostępnych środków ten przedmiot i miejsce jego odkrycia i niezwłocznie zawiadomić o tym Wojewódzkiego Konserwatora Zabytków, a jeśli nie jest to możliwe, Burmistrza Miasta Czersk.  
W okresie budowy drogi nie będą zamknięte, uniemożliwiając tym samym przejazd pojazdów o normatywnych gabarytach.
8. Inne dane wynikające ze specyfiki obiektu:  
Nie dotyczy.

PROJEKTANI  
w specjalności instalacyjno-inżynieryjnej;  
w zakresie sieci i instalacji elektrycznej  
Edmund Hupka  
UAN-KZ-7210/340/97 z 2019 r.


**Nadleśnictwo Rytel**

Znak spr.: NB.771.15.2019

Rytel, dnia: 01.07.2019 r.

 WI  
 RP

**Urząd Miejski  
w Czersku  
ul. Kościuszki 27  
89-650 Czersk**

W nawiązaniu do pisma znak spr.WI.7013.9.115.2019 dotyczącego wyrażenia zgody na lokalizację lampy hybrydowej na działce nr 307/7 (obecny numer 1021) obr. ew. Rytel w rejonie działki 984, Nadleśnictwo Rytel wyraża zgodę na usytuowanie lampy we wskazanym miejscu. Równocześnie prosimy o zaplanowanie montażu drugiej lampy hybrydowej przy następnym budynku Rytel-Dworzec 5 bliżej przejazdu kolejowego. Wykonanie oświetlenia w tym miejscu zwiększy bezpieczeństwo poruszających się osób i znacznie poprawi widoczność znajdującego się w pobliżu przejazdu kolejowego.

Jednocześnie wyrażam zgodę na dysponowanie nieruchomością w zakresie niezbędnym do realizacji tego zadania.

Z poważaniem

**Nadleśniczy  
Nadleśnictwa Rytel**  
 Zbigniew Łącki



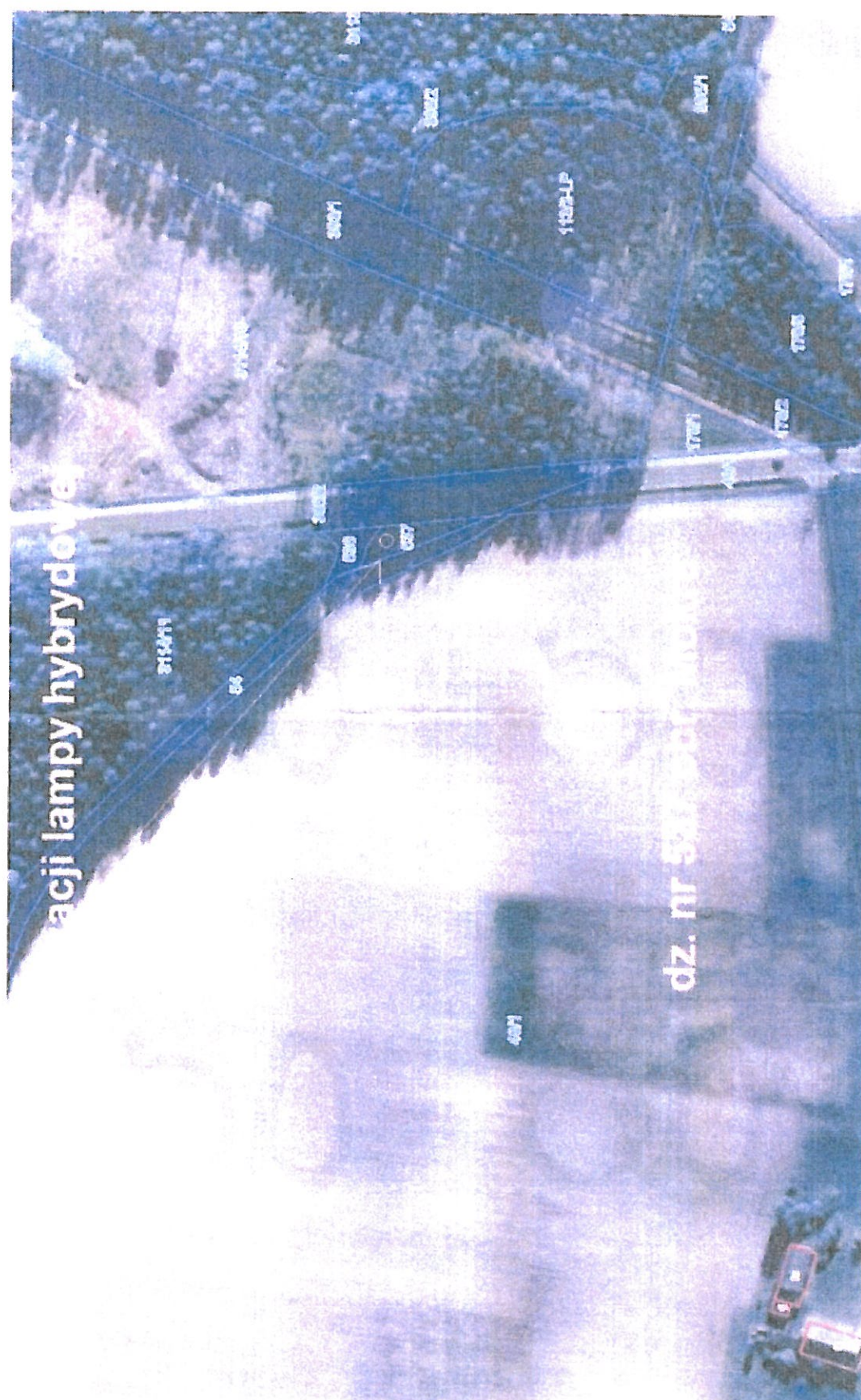


lokalizacja lampy hybrydowej  
dz. nr 218/1 obr. Lutom

Zarząd Powiatu Chojnickiego  
239-600 Chojnice, ul. 31 Syczaka 56  
Uzgodnienie nr 10 7012 / 06.10.19  
z dnia 30.09.2019  
Za: ...

Z up. Zarządu Powiatu  
Marek Kempiński  
DYREKTOR  
Wydziału Inwestycji i Infrastruktury Drogowej





acji lampy hybrydowe

dz. nr 53

Urząd Powiatu Chojnickiego

84-800 Chojnice, ul. 31 Stycznia 5/6

Uzasadnienie nr 10 z dnia 10.07.2012

z dnia 9.07.2012

108.2.019

2012.07.09

Z up. Zarządu Powiatu

Marcin Kempinski

DYREKTOR

Wydział Inwestycji i Infrastruktury Drogowej



# Propozycja lokalizacji lampy hybrydowej



dz. nr 85/4 obr. Kamienna Góra

Zarząd Powiatu Chojnickiego  
89-600 Chojnice, ul. 31 Stycznia 56

Uzgodnienie nr ID 7012/107 z dnia 10.07.2018  
z dnia 10.07.2018

Załącznik nr 1

Z up. Zarządu Powiatu

*Maciej Kamiński*  
Maciej Kamiński

DYREKTOR

Wydział Inwestycji i Infrastruktury Drogowej





## STAROSTA CHOJNICKI



89-600 Chojnice, ul. 31 Stycznia 56, tel. 52 39 66 500, fax. 52 39 66 503, e-mail:

[sekretariat@powiat.chojnice.pl](mailto:sekretariat@powiat.chojnice.pl)

Chojnice, dnia 30 października 2020 r.

AB.6740.2.227.2020

### ZAŚWIADCZENIE

Na podstawie art. 217 § 1 i § 2 pkt 2 ustawy z dnia 14 czerwca 1960 r. – Kodeks postępowania administracyjnego /j. t. Dz. U. z 2020 r. poz. 256 ze zm./, po rozpatrzeniu wniosku przesłanego za pośrednictwem platformy ePUAP znak: WI.7013.9.361.2020 z dnia 26 października 2020 r.:

**Gminy Czersk**  
**ul. Kościuszki nr 27**  
**89-650 Czersk,**

zaświadcza się, że inwestycja polegająca na montażu lamp hybrydowych, zasilanych m.in. panelami fotowoltaicznymi o mocy mniejszej niż 50 kW oraz energią wiatrową, na terenie Gminy Czersk w miejscowościach:

- Młynki, działka nr 820 – obręb ewid. Rytel,
- Rytel-Nadleśnictwo, działka nr 1021 – obręb ewid. Rytel,
- Lutom, działka nr 218/1 – obręb ewid. Lutom,
- Kurkowo, działka nr 368 – obręb ewid. Krzyż,
- Mokre, działka nr 286/2 – obręb ewid. Mokre,
- Mosna, działka nr 162 – obręb ewid. Klaskawa,
- Kłodnia, działka nr 216/2 – obręb ewid. Krzyż,
- Struga, działka nr 53 – obręb ewid. Klaskawa,
- Złe Mięso, działka nr 135 – obręb ewid. Łąg – Lipki,
- Malachin, działka nr 537 – obręb ewid. Malachin,
- Przyjaźnia, działka nr 85/4 – obręb ewid. Kamienna Góra,
- Łąg-Kolonia, działka nr 255 – obręb ewid. Łąg-Kolonia,
- Szałamaje, działka nr 158/8 – obręb ewid. Łąg-Kolonia,
- Będźmierowice, działka nr 174/1 (1 lokalizacja) – obręb ewid. Będźmierowice,
- Będźmierowice, działka nr 174/1 (2 lokalizacja) – obręb ewid. Będźmierowice,
- Bukowa Góra, działka nr 244/1 – obręb ewid. Łąg
- Złotowo, działka nr 18/2 – obręb ewid. Złotowo,

iż w/w inwestycja nie wymaga uzyskania pozwolenia na budowę ani dokonania zgłoszenia.

## Dokument elektroniczny

---

### Miejsce i data sporządzenia dokumentu

CHOJNICE 2020-11-02

#### Dane nadawcy

Starostwo Powiatowe w Chojnicach  
89-600 CHOJNICE  
CHOJNICE  
31 STYCZNIA 56  
NIP: 5551917808  
REGON: 092351239  
Telefon: 52 39 66 501  
Faks: 52 39 66 503  
Email: starostwo@powiat.chojnice.pl

#### Dane adresata

URZĄD MIEJSKI W CZERSKU  
89-650 CZERSK  
KOŚCIUSZKI 27

### WNIOSEK

W załączeniu  
zaświadczenie w sprawie WI.7013.9.361.2020

#### Załączniki:

1. AB.6740.2.227.2020 Gm. Czersk urządzenia fotowoltaiczne lampy - zaświadczenie.doc

Dokument został podpisany, aby go zweryfikować należy użyć oprogramowania do weryfikacji podpisu. Data  
złożenia podpisu:

2020-11-02T08:16:01.086+01:00

---

Podpis elektroniczny

## Zestawienie działek do montażu lamp hybrydowych

Lp.	Miejscowość	Działka	Obręb	Własność
1.	Młynki	820	Rytel	Gmina Czersk
2.	Rytel-Nadleśnictwo	1021	Rytel	Nadleśnictwo Rytel
3.	Lutom	218/1	Lutom	Powiat Chojnicki
4.	Kurkowo	368	Krzyż	Gmina Czersk
5.	Mokre	286/2	Mokre	Gmina Czersk
6.	Mosna	162	Klaskawa	Gmina Czersk
7.	Kłodnia	216/2	Krzyż	Gmina Czersk
8.	Struga	53	Klaksawa	Gmina Czersk
9.	Złe Mięso	135	Łąg-Lipki	Gmina Czersk
10.	Malachin	537	Mokre	Powiat Chojnicki
11.	Przyjaźnia	85/4	Kamienna-Góra	Powiat Chojnicki
12.	Łąg-Kolonia	255	Łąg-Kolonia	Gmina Czersk
13.	Szałamaje	158/8	Łąg-Kolonia	Gmina Czersk
14.	Będźmierowice	174/1	Będźmierowice	Gmina Czersk
15.	Będźmierowice	174/1	Będźmierowice	Gmina Czersk
16.	Bukowa Góra	244/1	Łąg	Gmina Czersk
17.	Złotowo	18/2	Złotowo	Gmina Czersk

**PROJEKTANT**  
 w specjalności instalacyjno-inżynierskiej  
 w zakresie sieci i instalacji elektrycznej  
*Edmund Napka*  
 UAN-KZ-7210/380/87 i 210/89



**1**

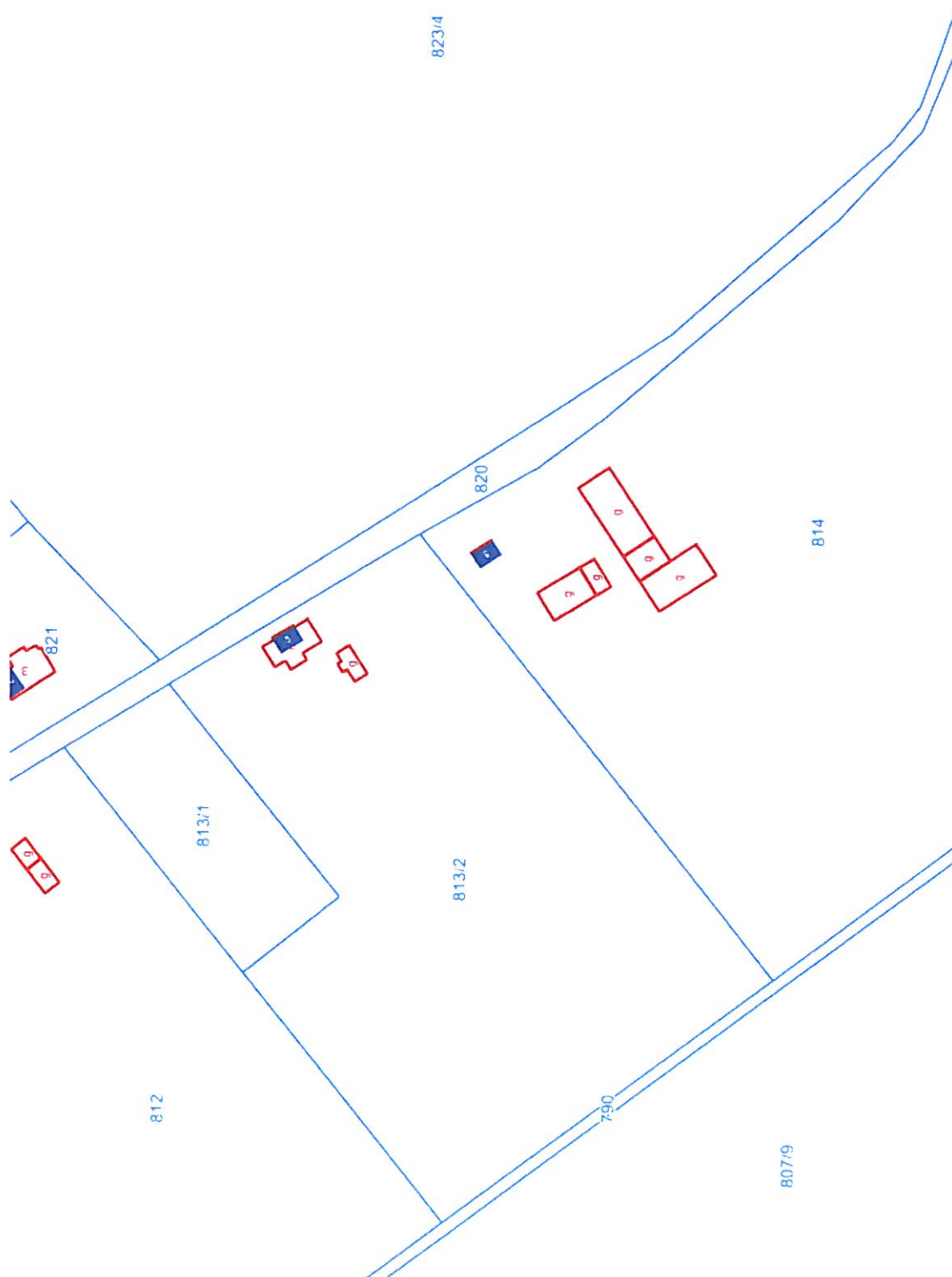
## **M Ł Y N K I**

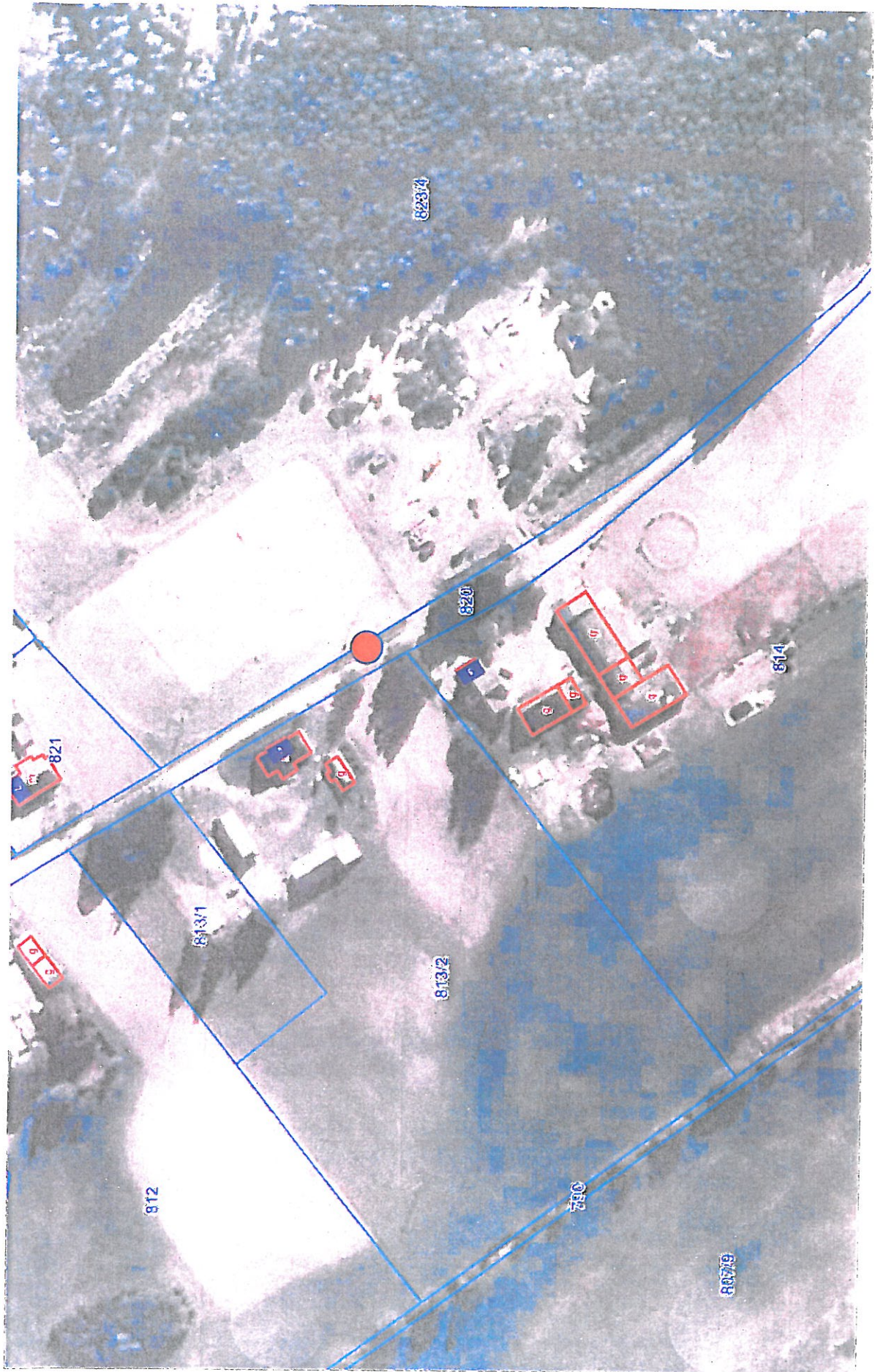
**Obręb: Rytel**

**Działka nr: 820**

**(pomiedzy posesjami 6 – 9)**

**Własność: Gmina Czersk**







Młynki, dz. nr 820 obr. Ryteł (pomiędzy posesjami 6-9)





2
---

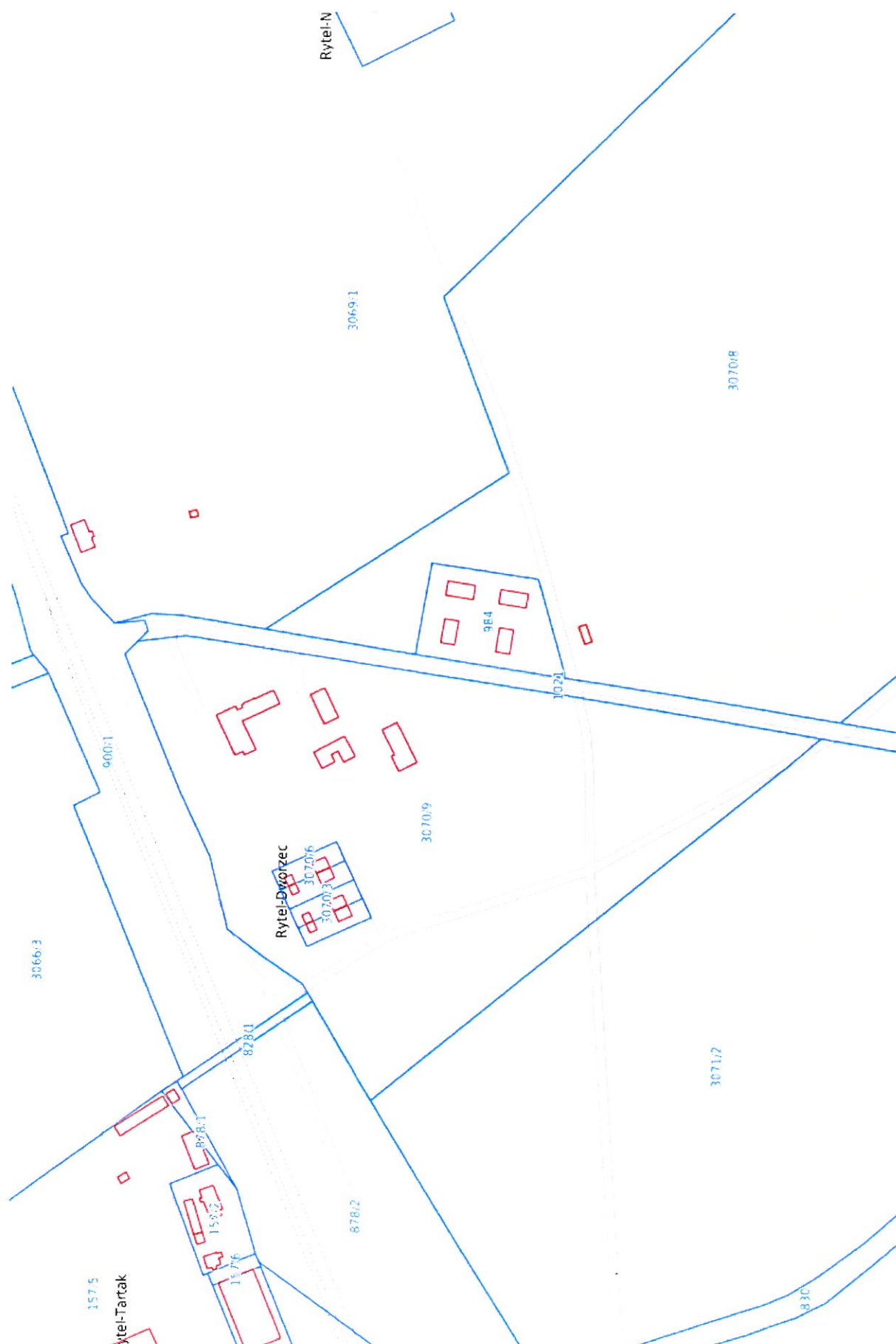
## **RYTEL NADLEŚNICTWO**

**Obręb: Rytel**

**Działka nr: 1021**

**(przy blokach mieszkalnych)**

**Własność: Nadleśnictwo Rytel**







Rytel-Nadleśnictwo – dz. nr 1021 obr. Rytel (przy blokach mieszkalnych)





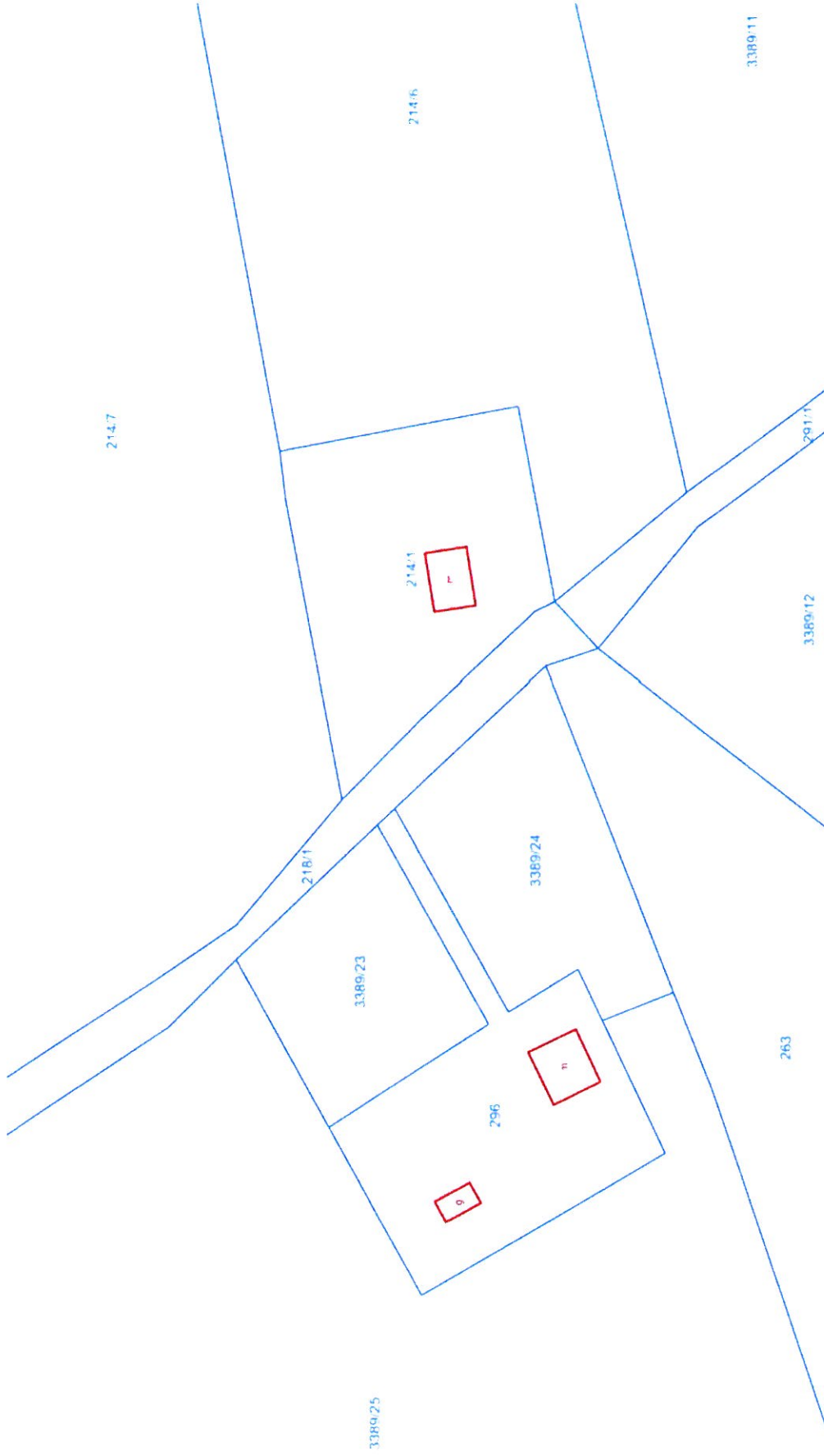
3
---

**L U T O M**

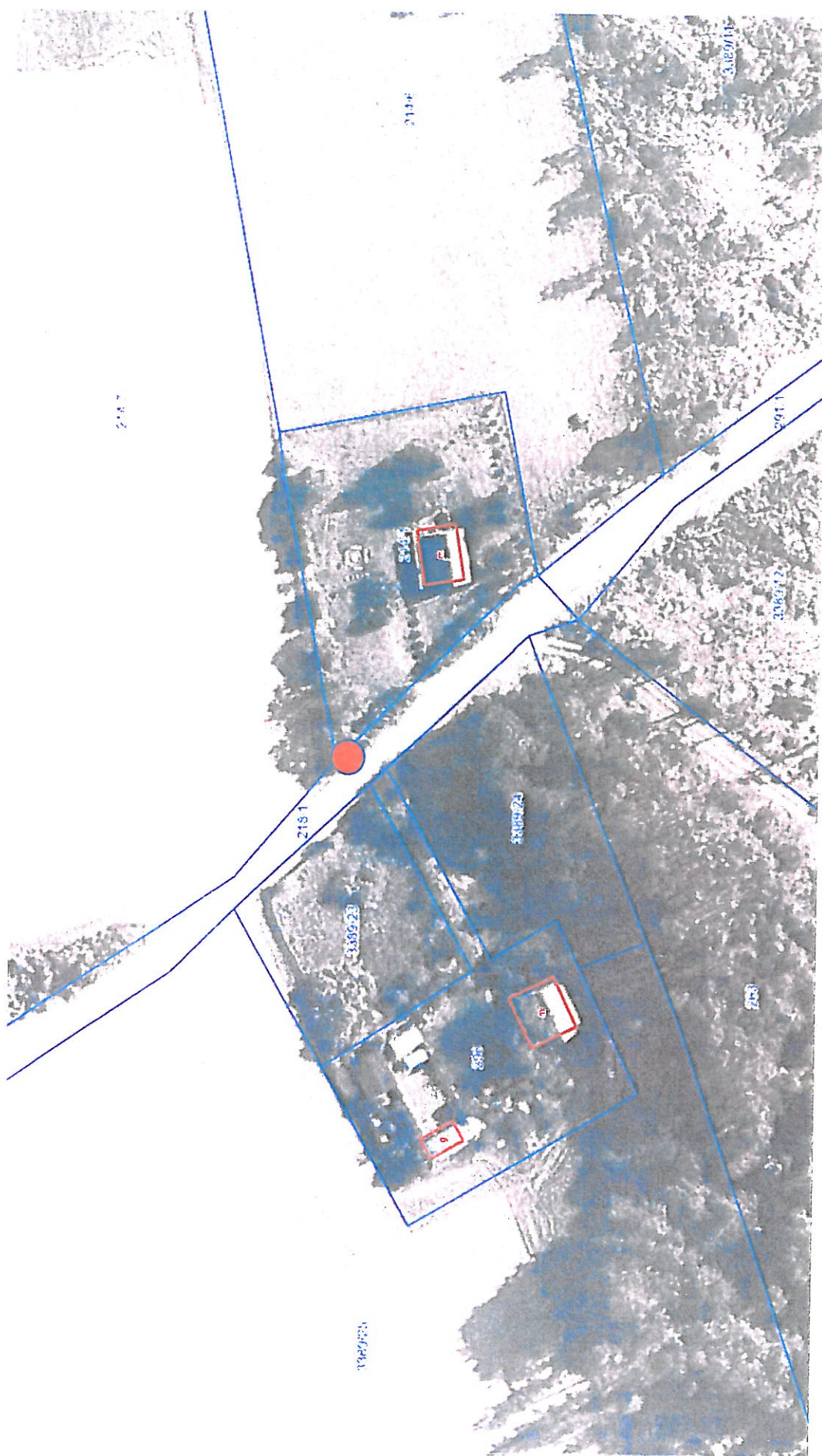
**Obręb: Lutom**

**Działka nr: 218/1**  
**(na przeciwko posesji nr 2)**

**Własność: Powiat Chojnicki**









Lutom dz nr. 218/1 obr. Lutom (na przeciwko posesji nr 2)





4
---

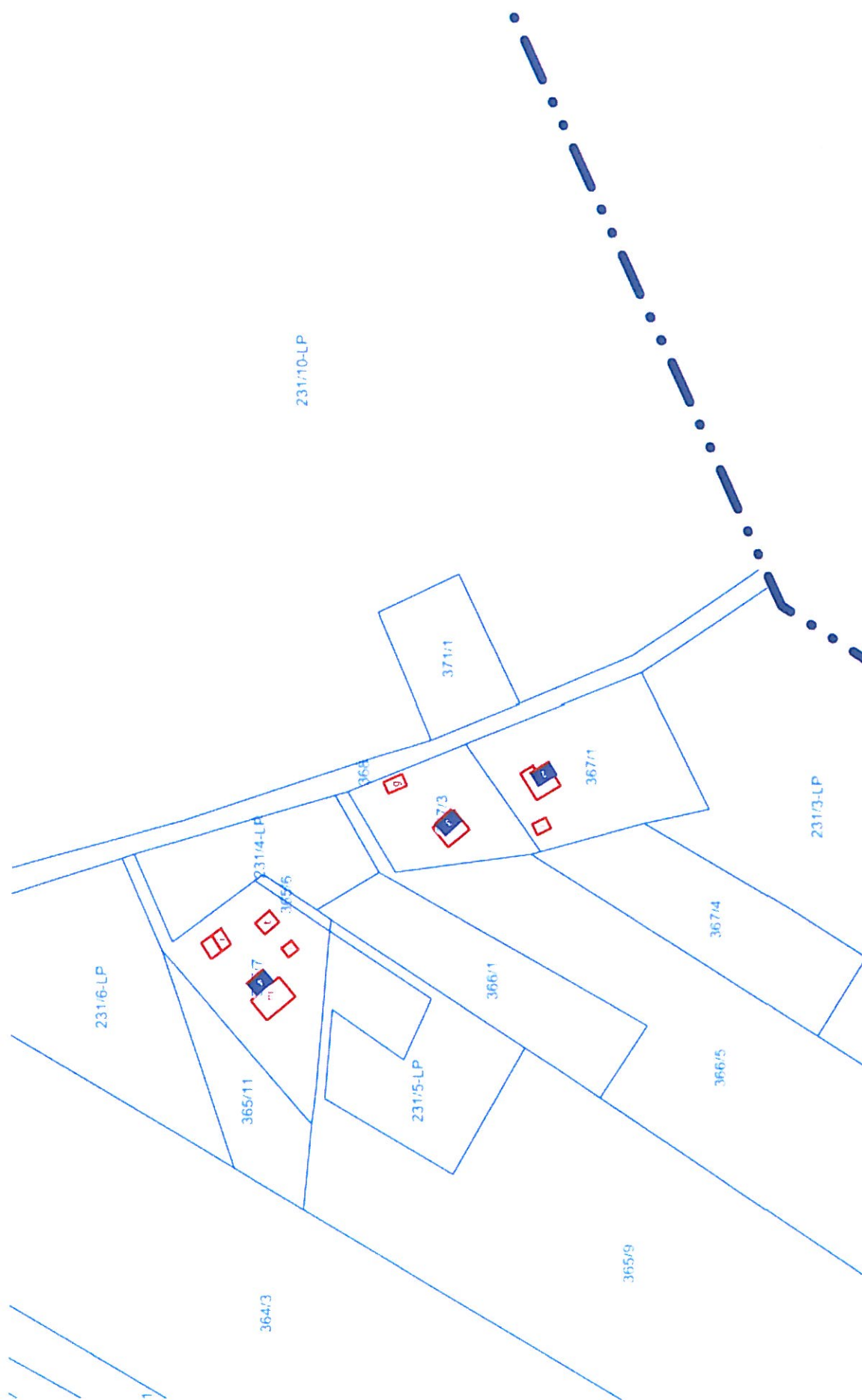
**K U R K O W O**

**Obręb: Krzyż**

**Działka nr: 368**

**(przy posesji 371/1)**

**Własność: Gmina Czersk**









Kurkowo dz. nr 368 obr. Krzyż (przy posesji 371/1)





5
---

**M O K R E**

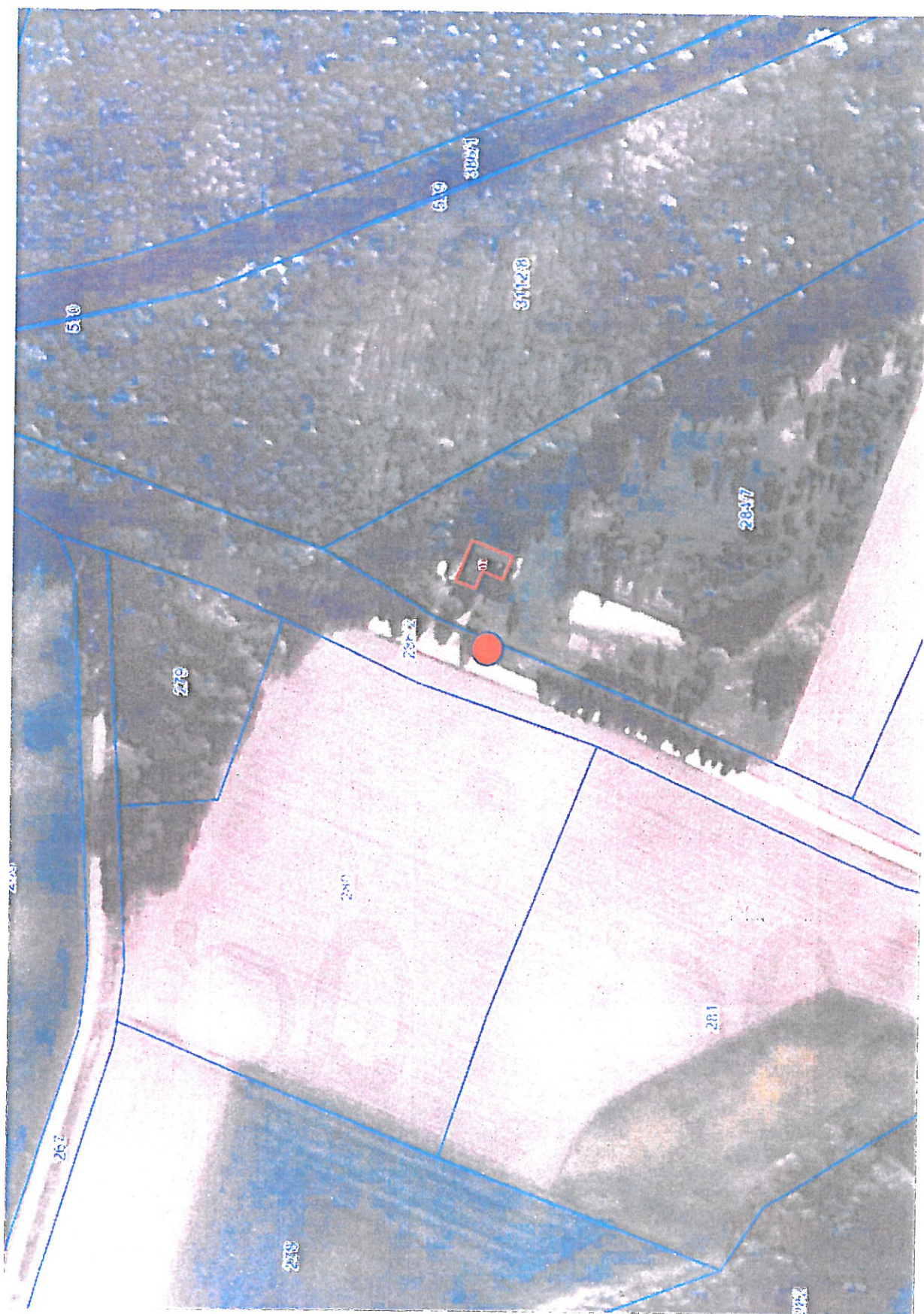
**Obręb: Mokre**

**Działka nr: 286/2**  
**(przy działce nr 284/7)**

**Własność: Gmina Czersk**









Mokre dz. nr 286/2 obr. Mokre (przy działce nr 284/7)



6
---

**M O S N A**

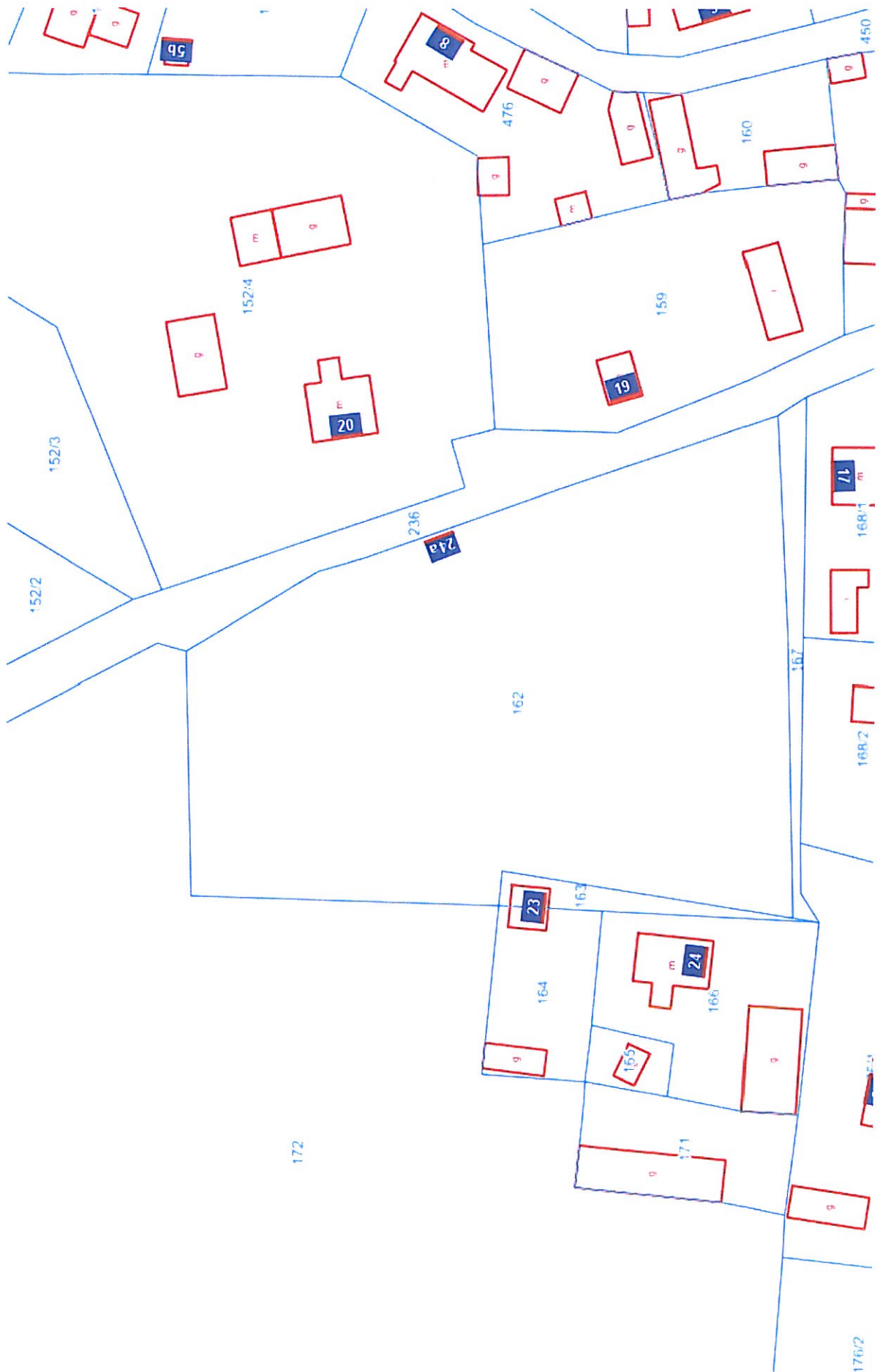
**Obręb: Klaskawa**

**Działka nr: 162**

**(plac rekreacyjny)**

**Własność: Gmina Czersk**











Mosna dz. nr 162 obr. Klaskawa (plac rekreacyjny)



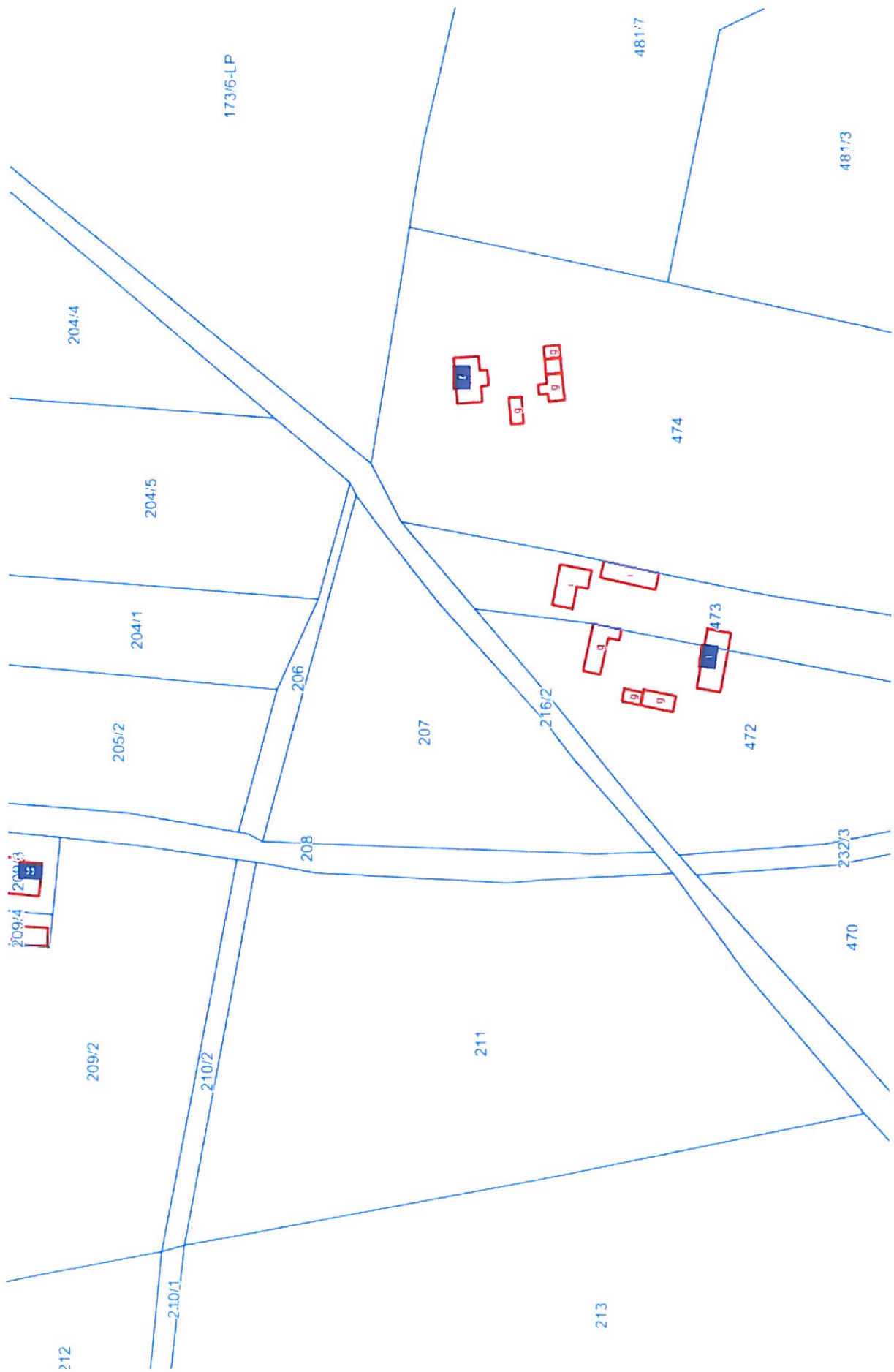
7
---

## **K Ł O D N I A**

**Obręb: Krzyż**

**Działka nr: 216/2**  
**(przy posesji nr 2)**

**Własność: Gmina Czersk**









Kłodnia dz. nr 216/2 obr. Krzyż (przy posesji nr 2)





**8**

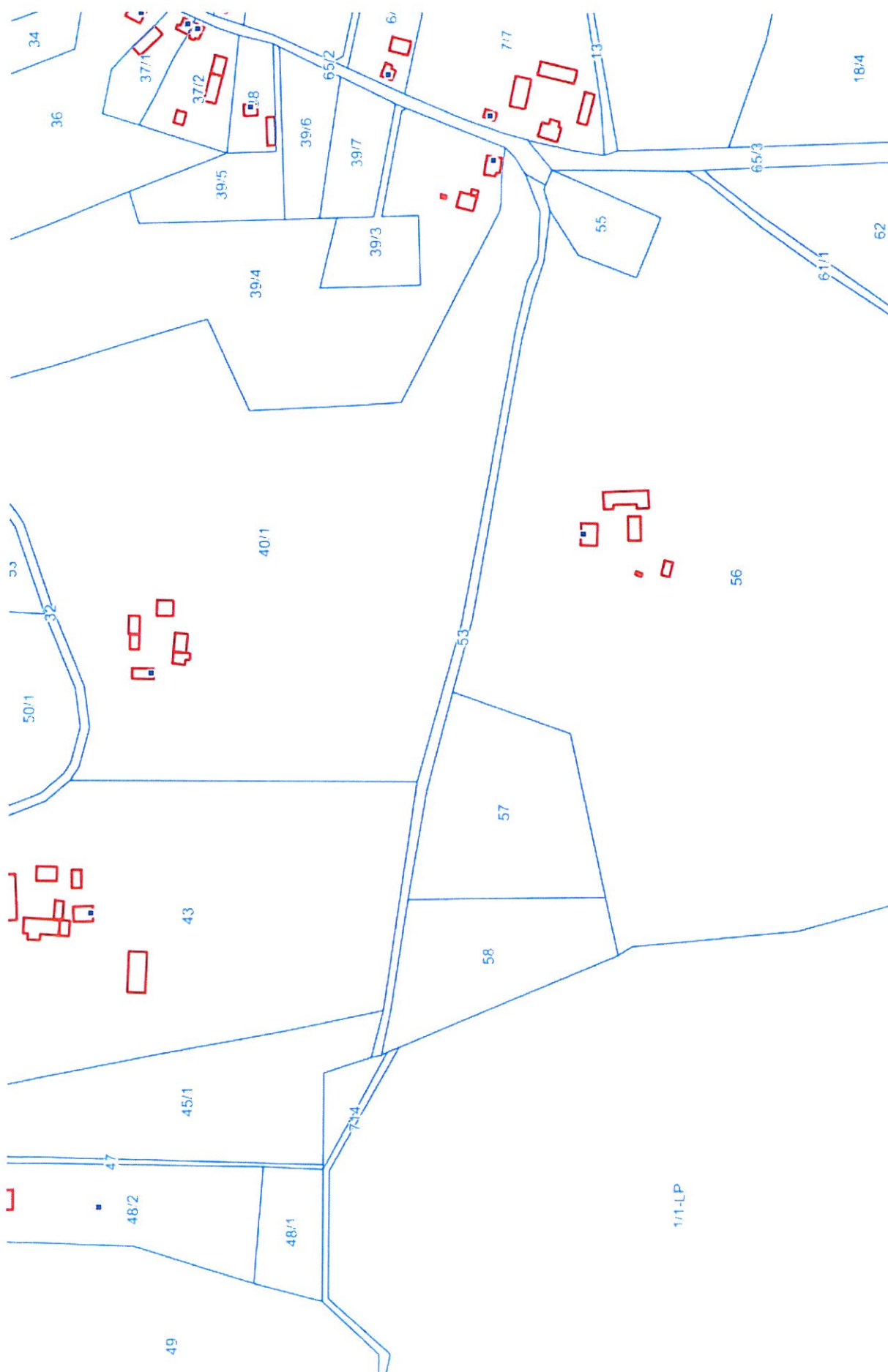
## **S T R U G A**

**Obręb: Klaskawa**

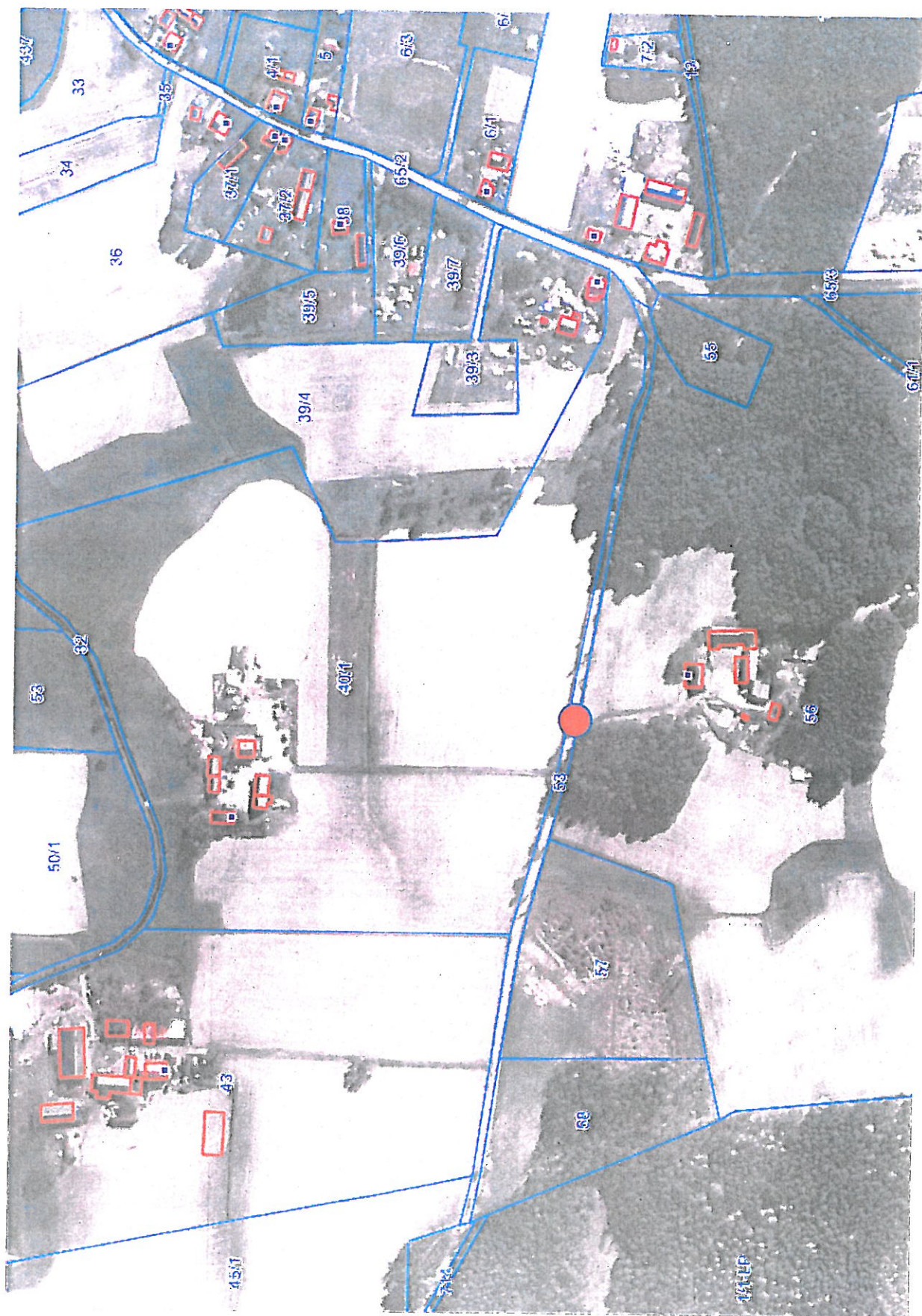
**Działka nr: 53**

**(przy posesji nr 10)**

**Własność: Gmina Czersk**









Struga dz. nr 53 obr. Klaskawa (przy posesji nr 10)





9
---

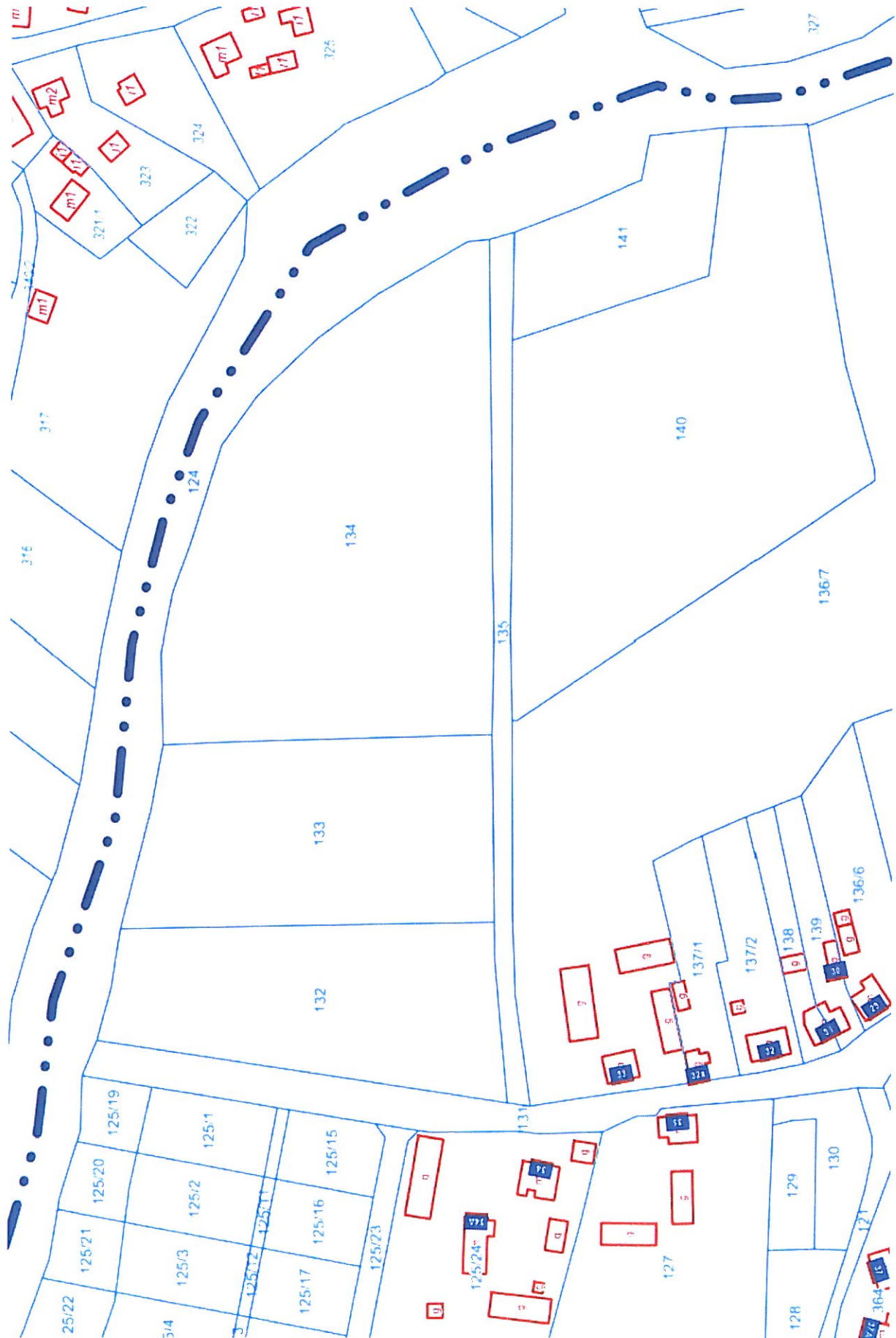
## **Z Ł E M I Ę S O**

**Obręb: Łąg-Lipki**

**Działka nr: 135**

**(rejon boiska sportowego)**

**Własność: Gmina Czersk**

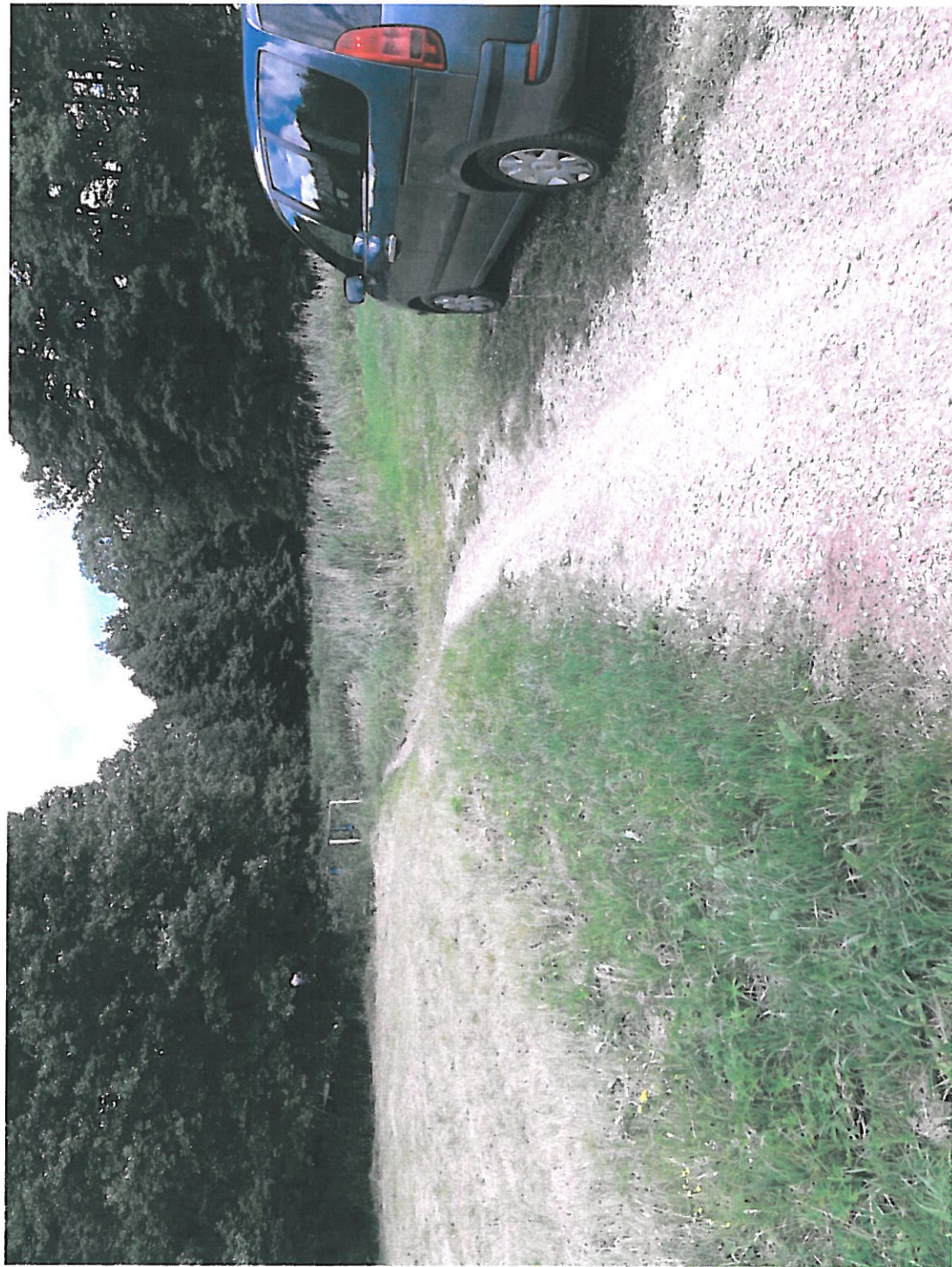








Złe Mięso dz. nr 135 obr. Łąg-Lipki (rejon boiska sportowego)





10

**MALACHIN**

**Obręb: Mokre**

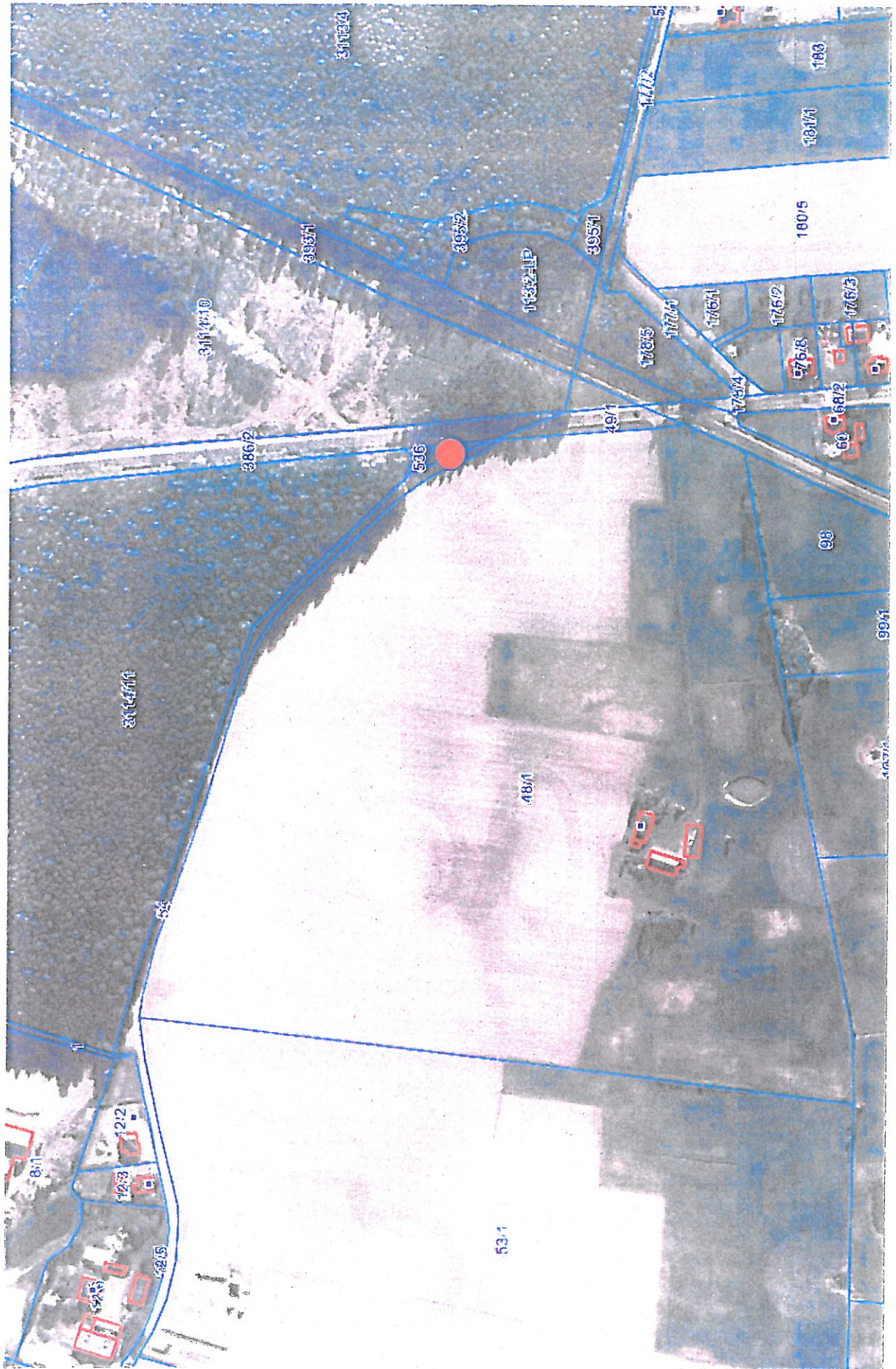
**Działka nr: 537**

**(przy przejściu dla pieszych)**

**Własność: Powiat Chojnicki**









Malachin dz. nr 537 obr. Malachin (przy przejściu dla pieszych)





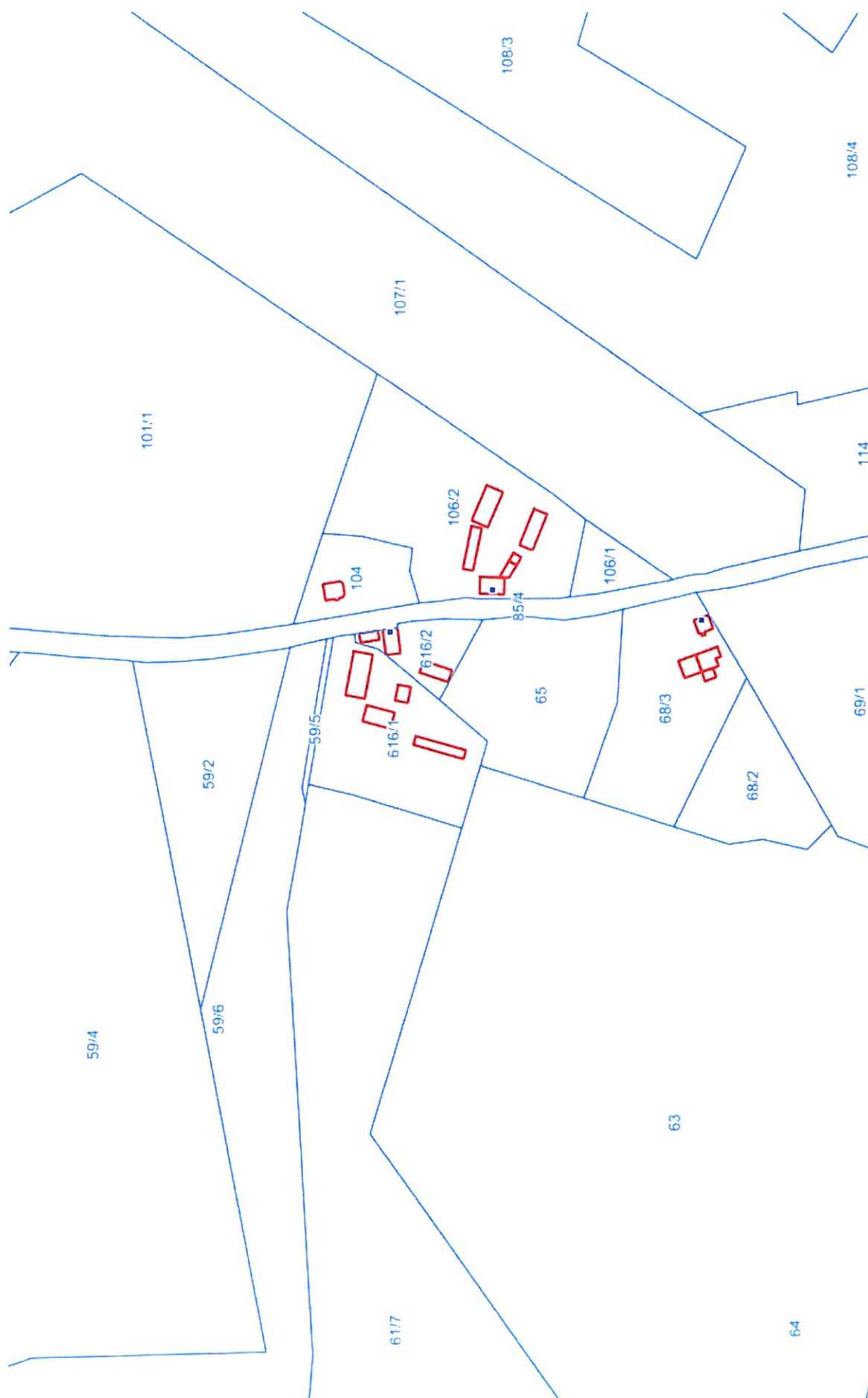
11
----

## **PRZYJAŹNIA**

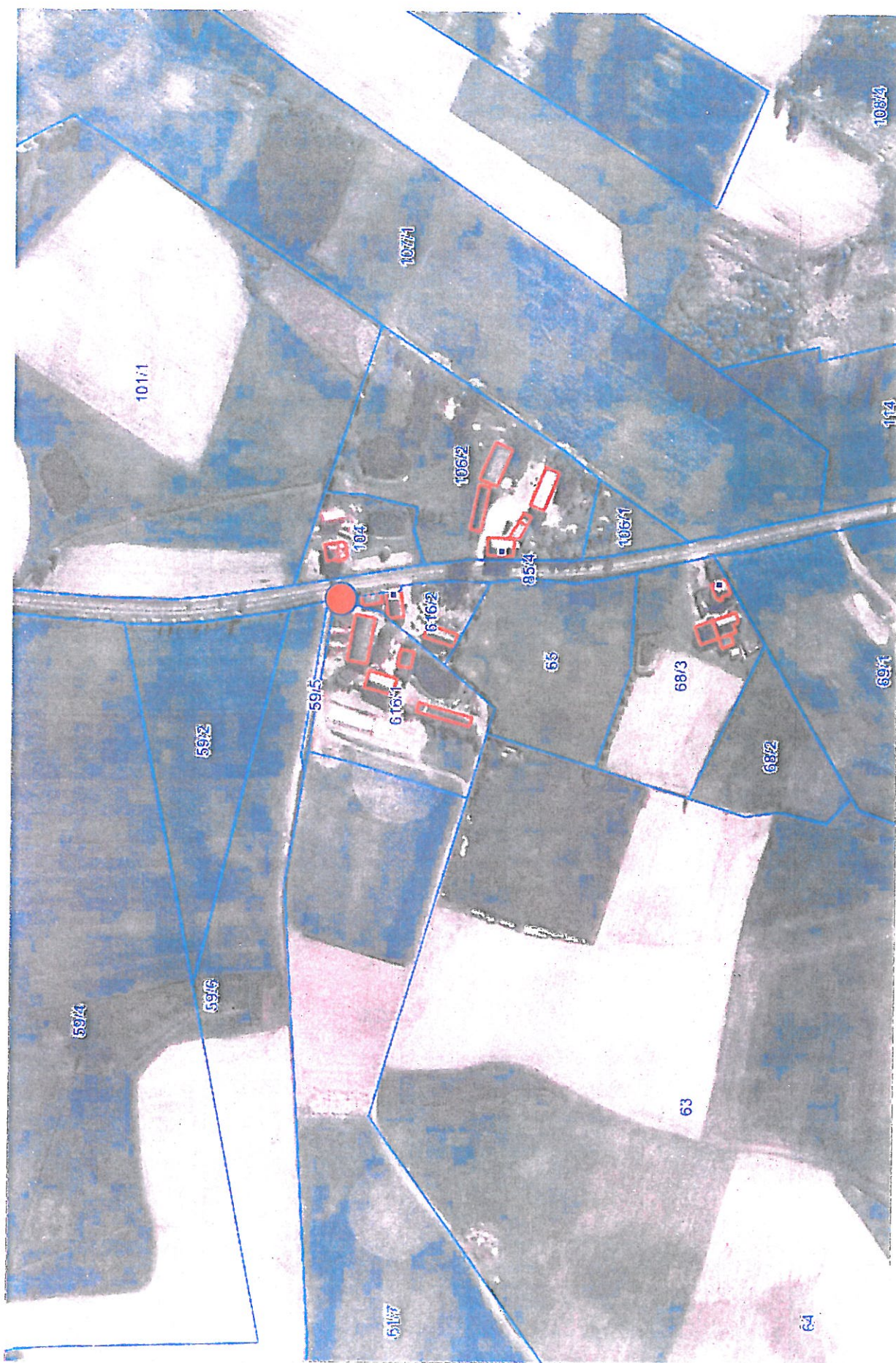
**Obręb: Kamienna Góra**

**Działka nr: 85/4**  
**(na końcu miejscowości)**

**Własność: Powiat Chojnicki**









Przyjaźnia dz. nr 85/4 obr. Kamienna Góra (na końcu miejscowości)





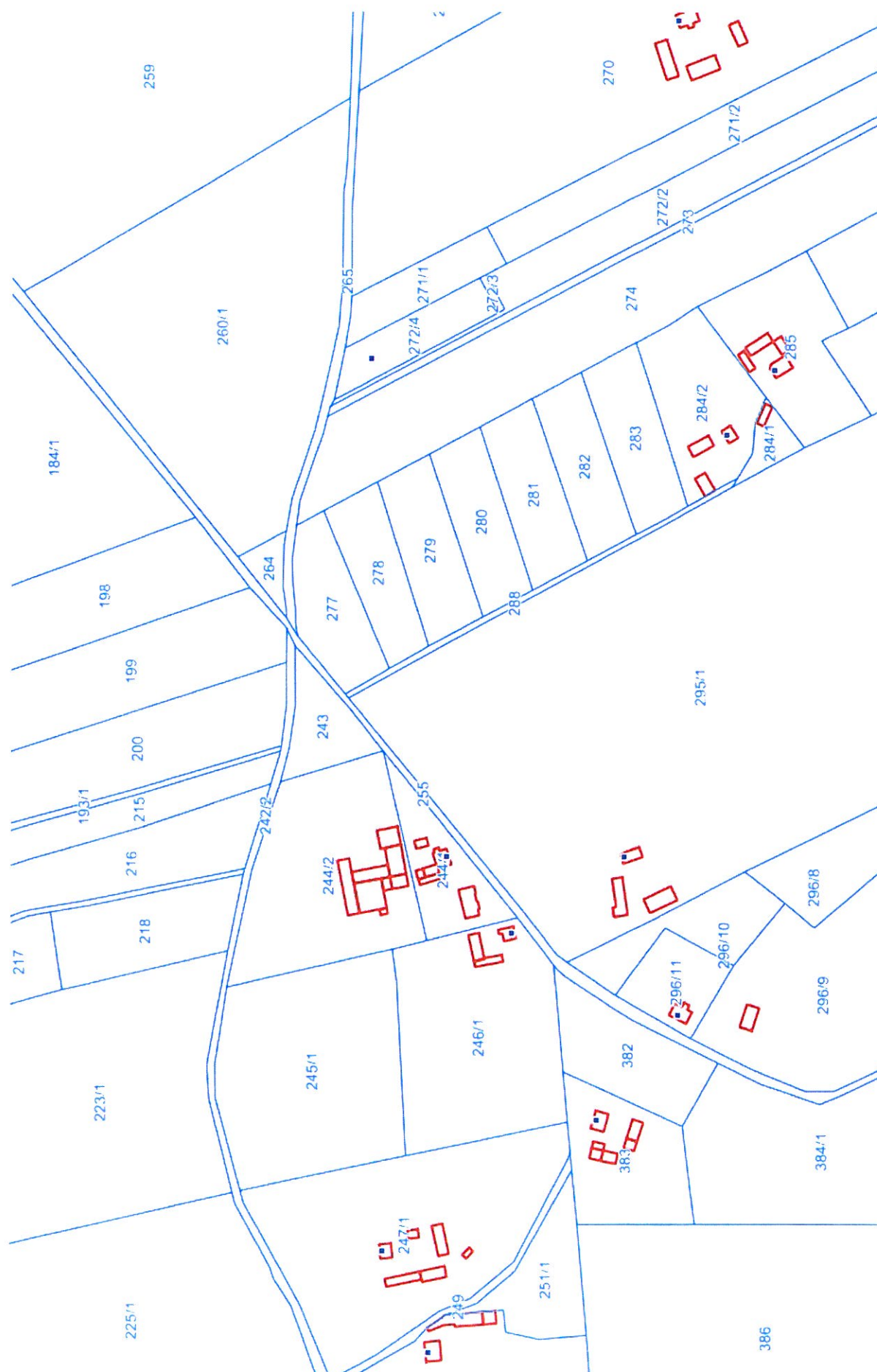
12

## **ŁĄG KOLONIA**

**Obręb: Łąg Kolonia**

**Działka nr: 255**  
**(przystanek szkolny)**

**Własność: Gmina Czersk**









Łąg-Kolonia dz. nr 255 obr. Łąg-Kolonia (przystanek szkolny)





13
----

## **S Z A Ł A M A J E**

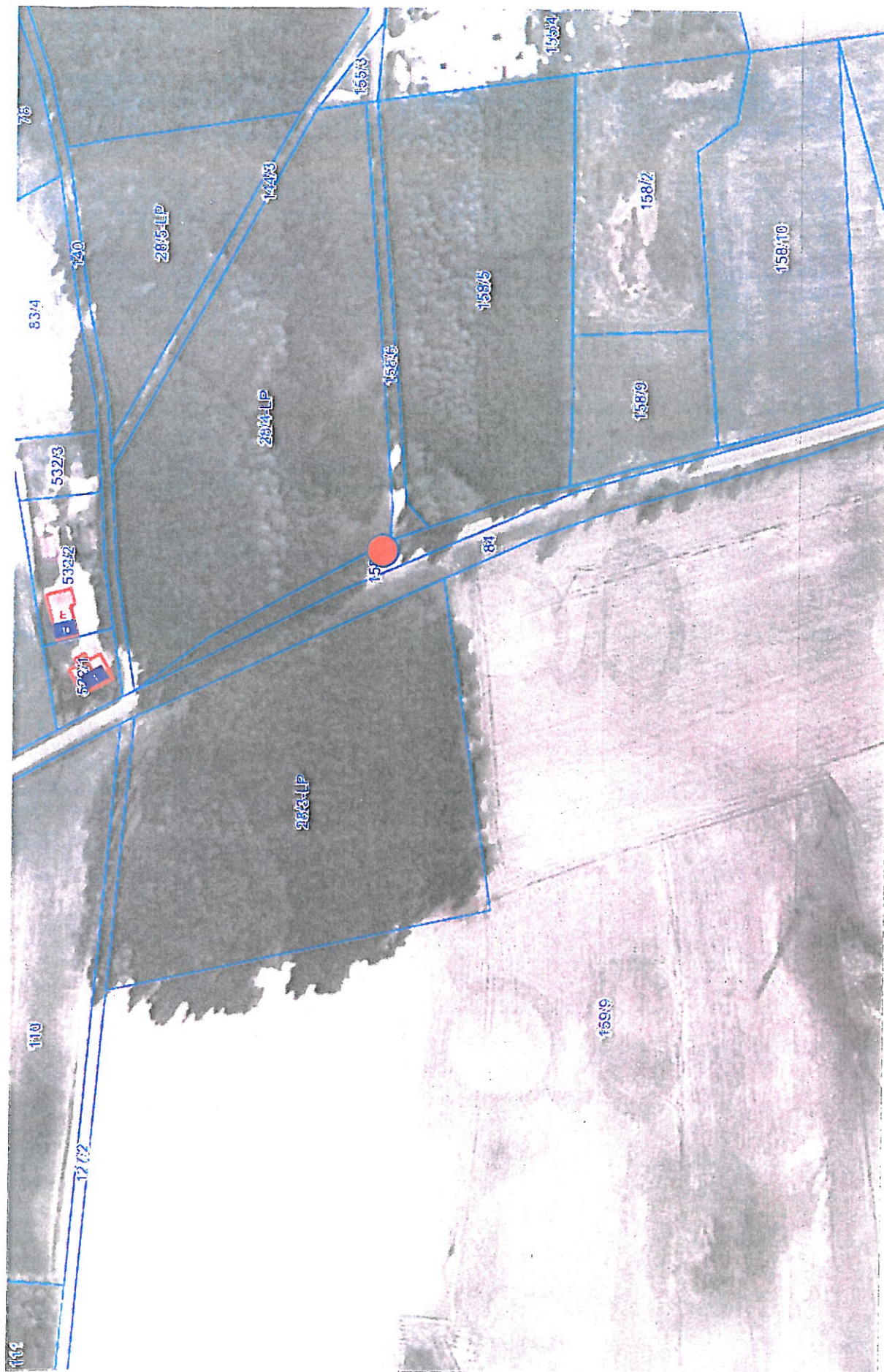
**Obręb: Łąg Kolonia**

**Działka nr: 158/8**  
**(przystanek szkolny)**

**Własność: Gmina Czersk**









Szafamaje dz. nr 158/8obr. Łąg-Kolonia (przystanek szkolny)





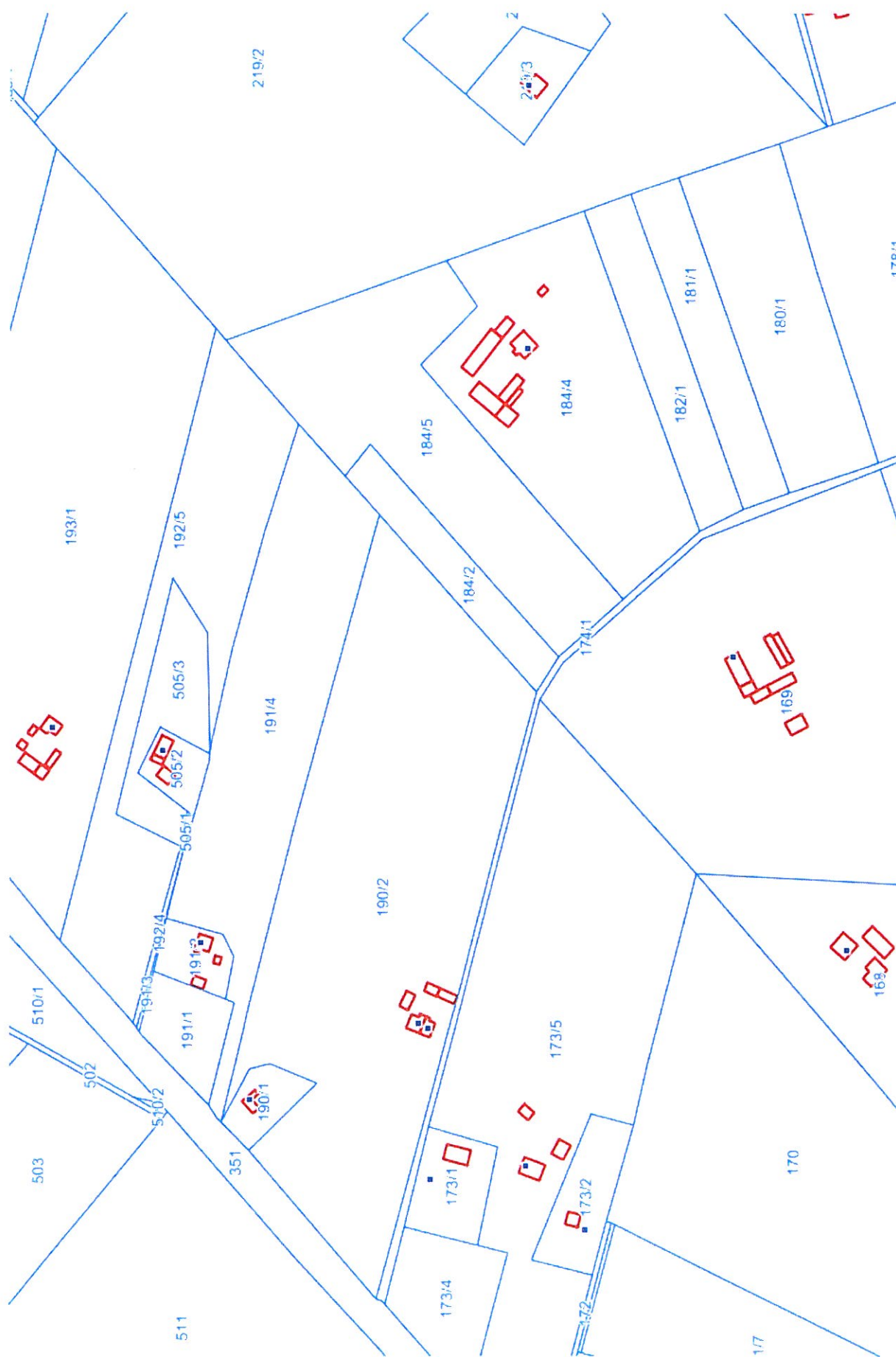
**14**

**BĘDŹMIEROWICE**

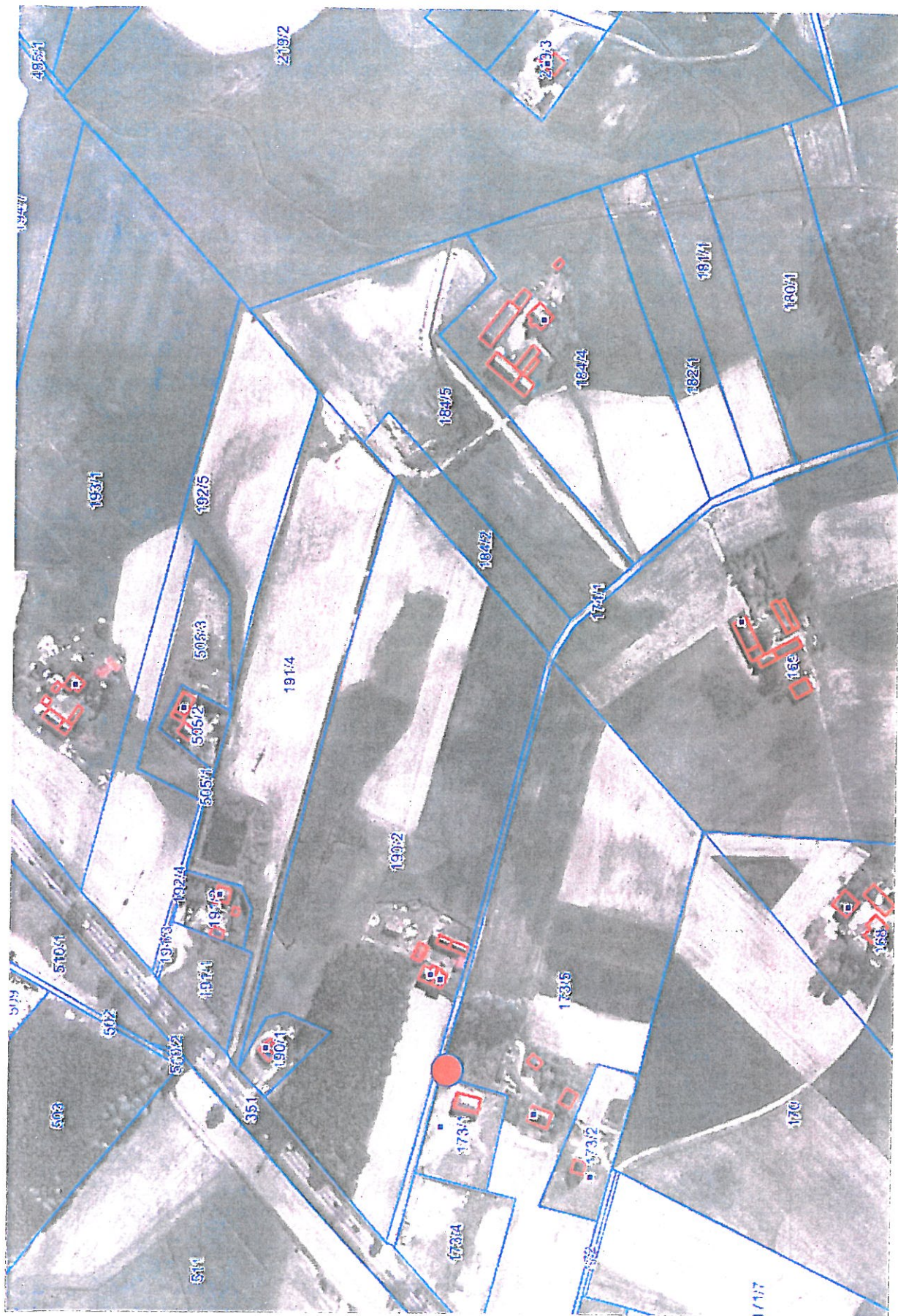
**Obręb: Będźmierowice**

**Działka nr: 174/1**  
**(przy dz. nr 173/1)**

**Własność: Gmina Czersk**









Będźmierowice dz. nr 174/1 obr. Będźmierowice (przy dz. nr 173/1)





15

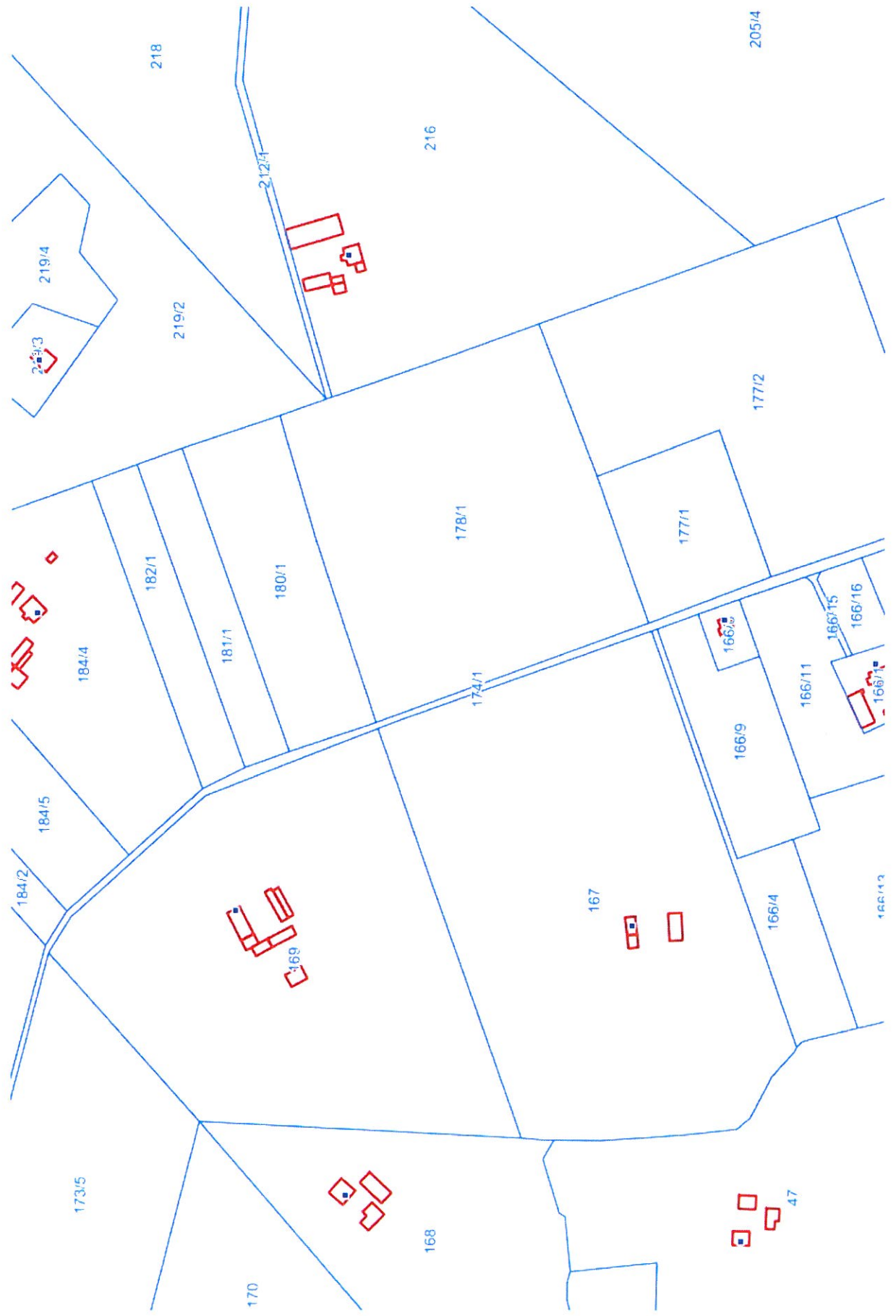
## **BĘDŹMIEROWICE**

**Obręb: Będźmierowice**

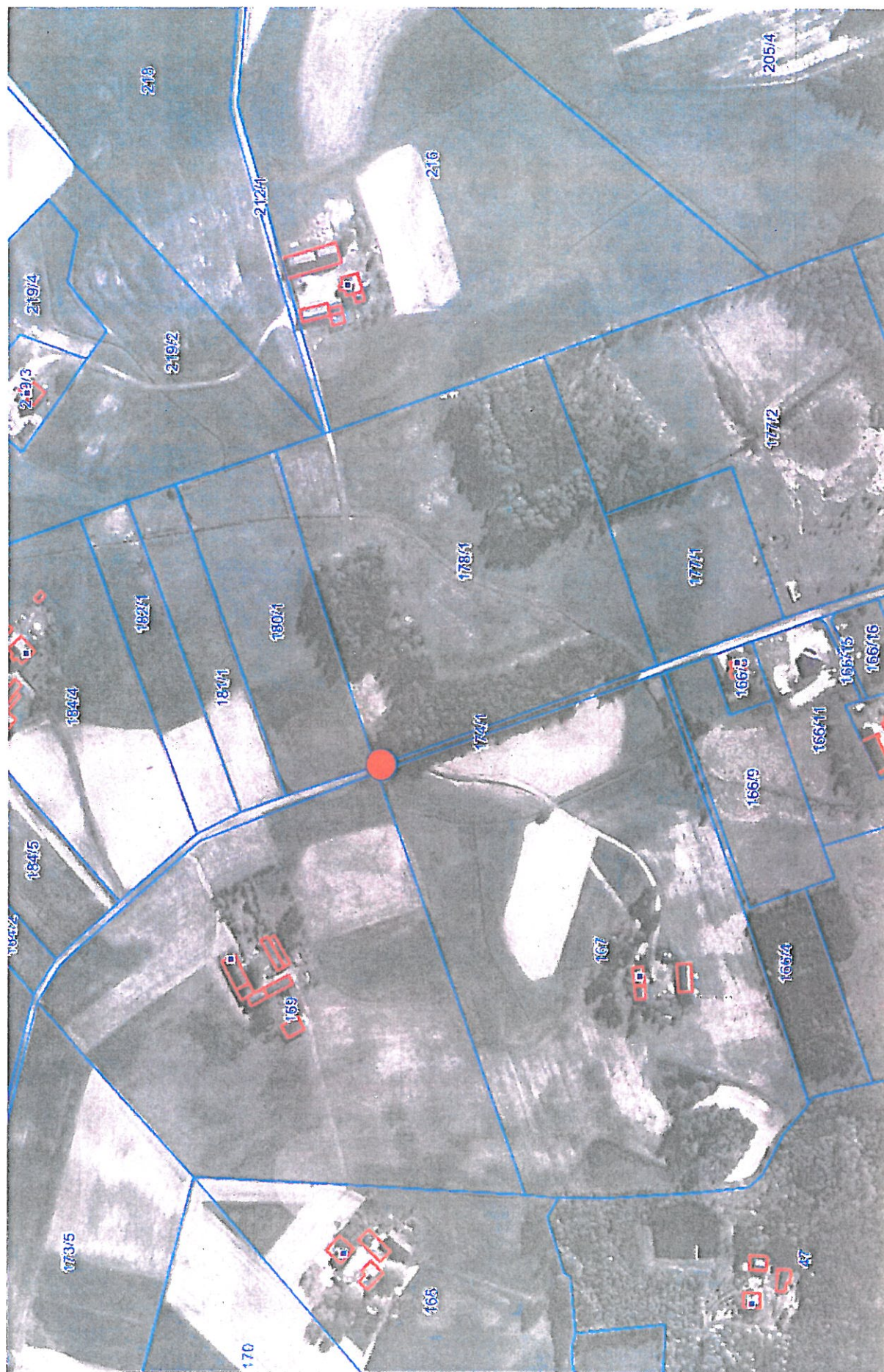
**Działka nr: 174/1**

**(przy dz. nr 178/1 przystanek szkolny)**

**Własność: Gmina Czersk**

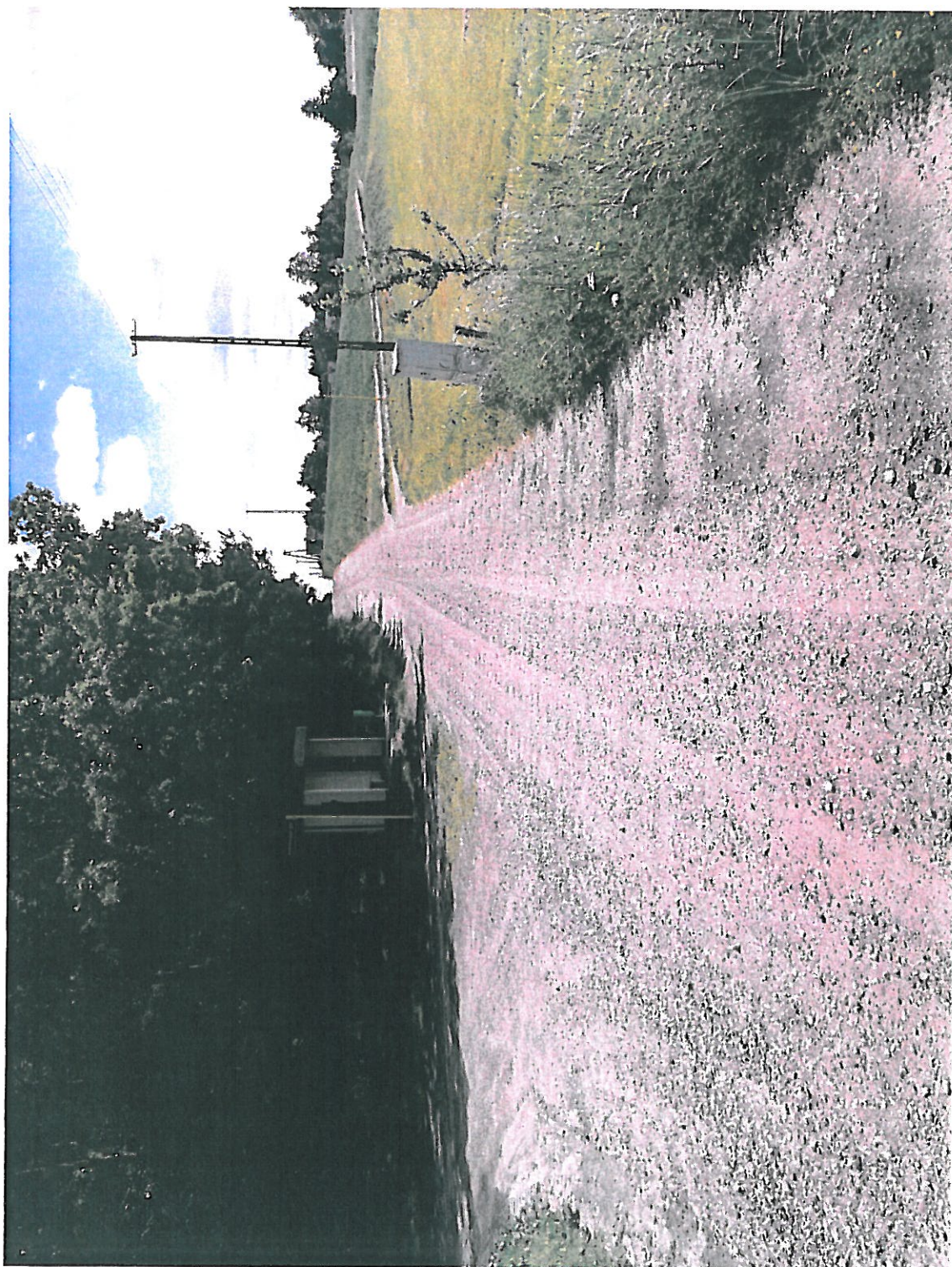








Będźmierowice dz. nr 174/1 obr. Będźmierowice (przy 178/1 przystanek szkolny)





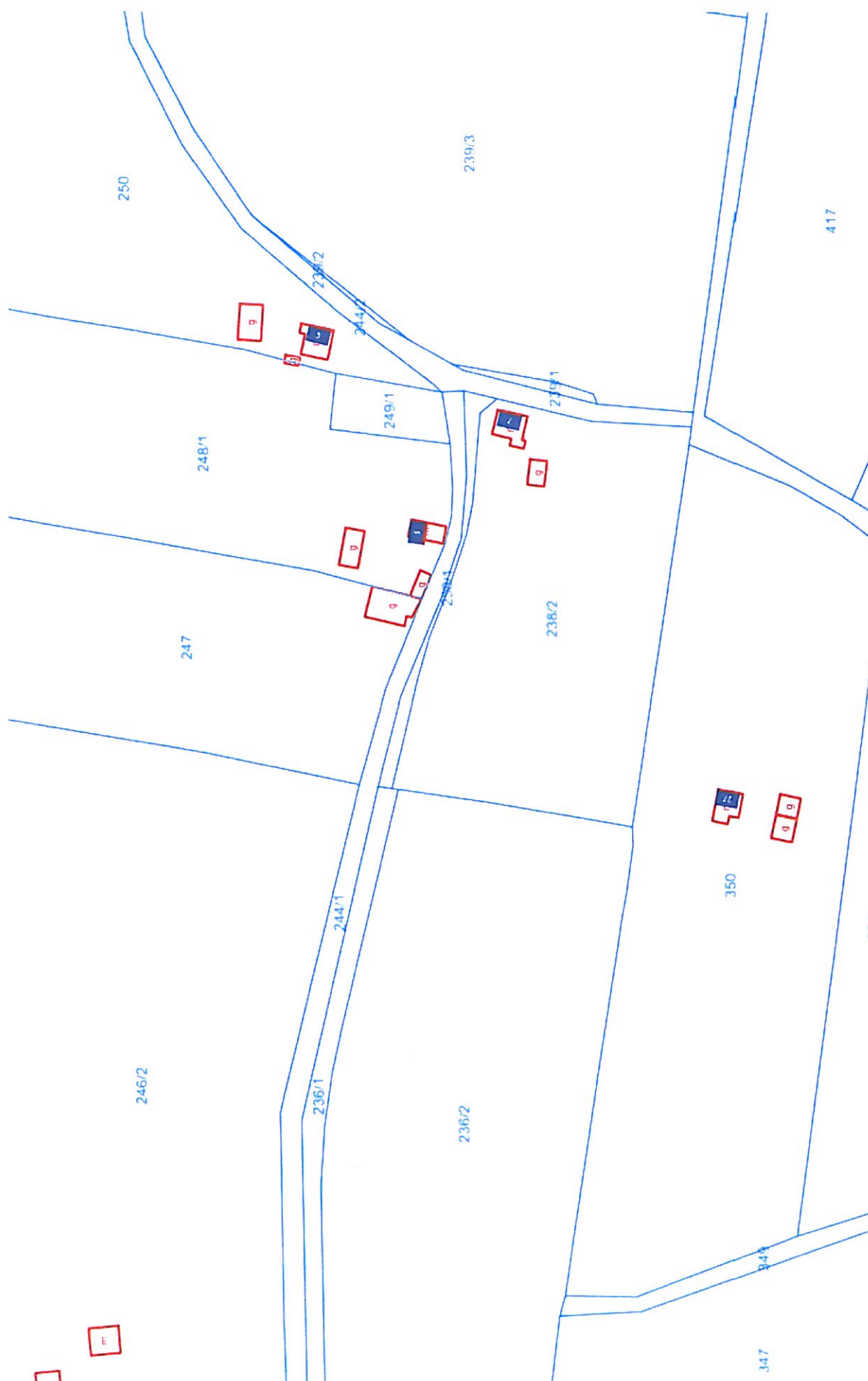
16

**B U K O W A   G Ó R A**

**Obręb: Łąg**

**Działka nr: 244/1**  
**(skrzyżowanie)**

**Własność: Gmina Czersk**









Bukowa Góra dz. nr 244/1obr. łąg (skrzążowanie)





17

## **Z Ł O T O W O**

**Obręb: Złotowo**

**Działka nr: 18/2**  
**(zakret)**

**Własność: Gmina Czersk**









Złotowo dz. nr 18/2 obr. Złotowo (zakręt)

