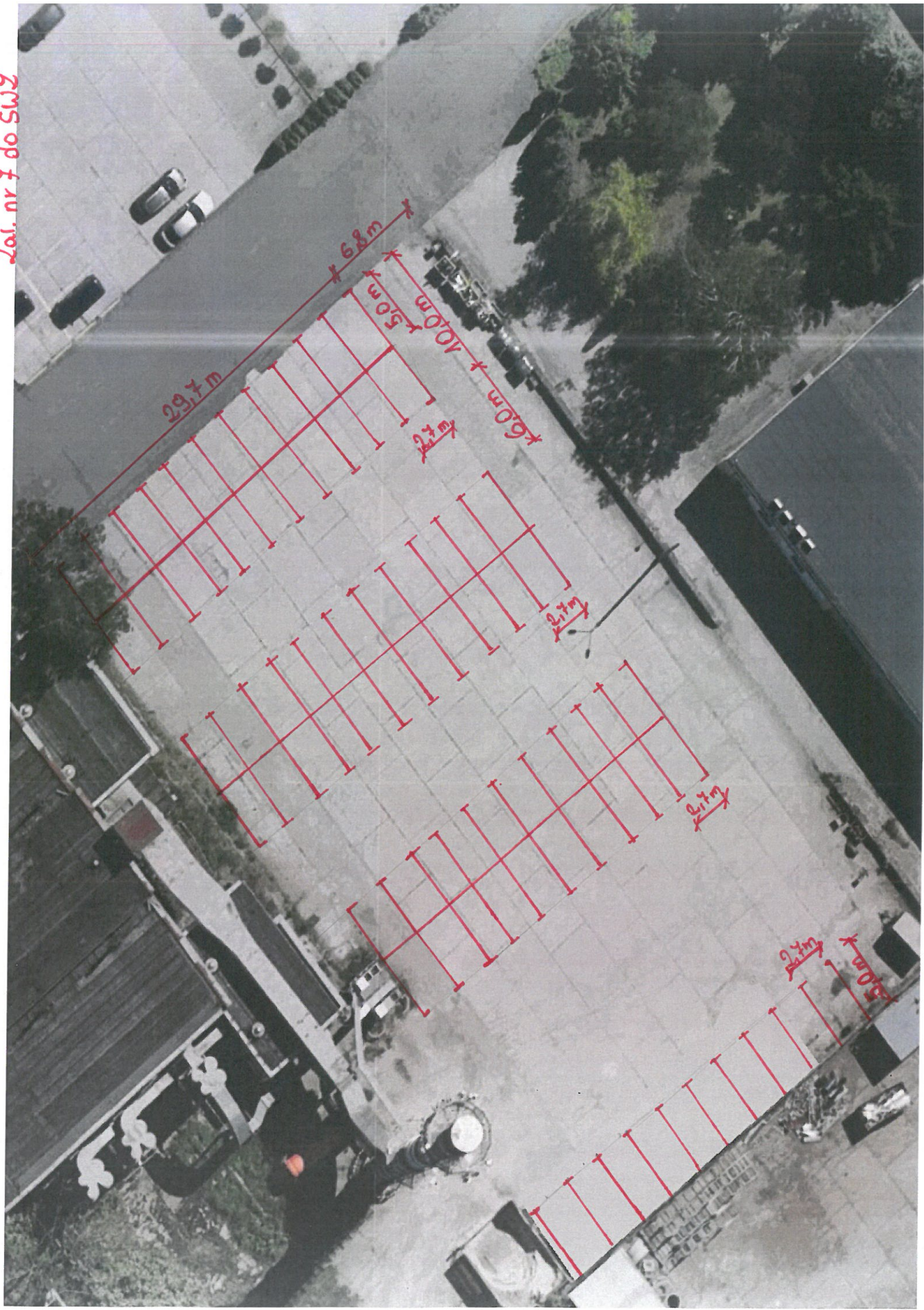
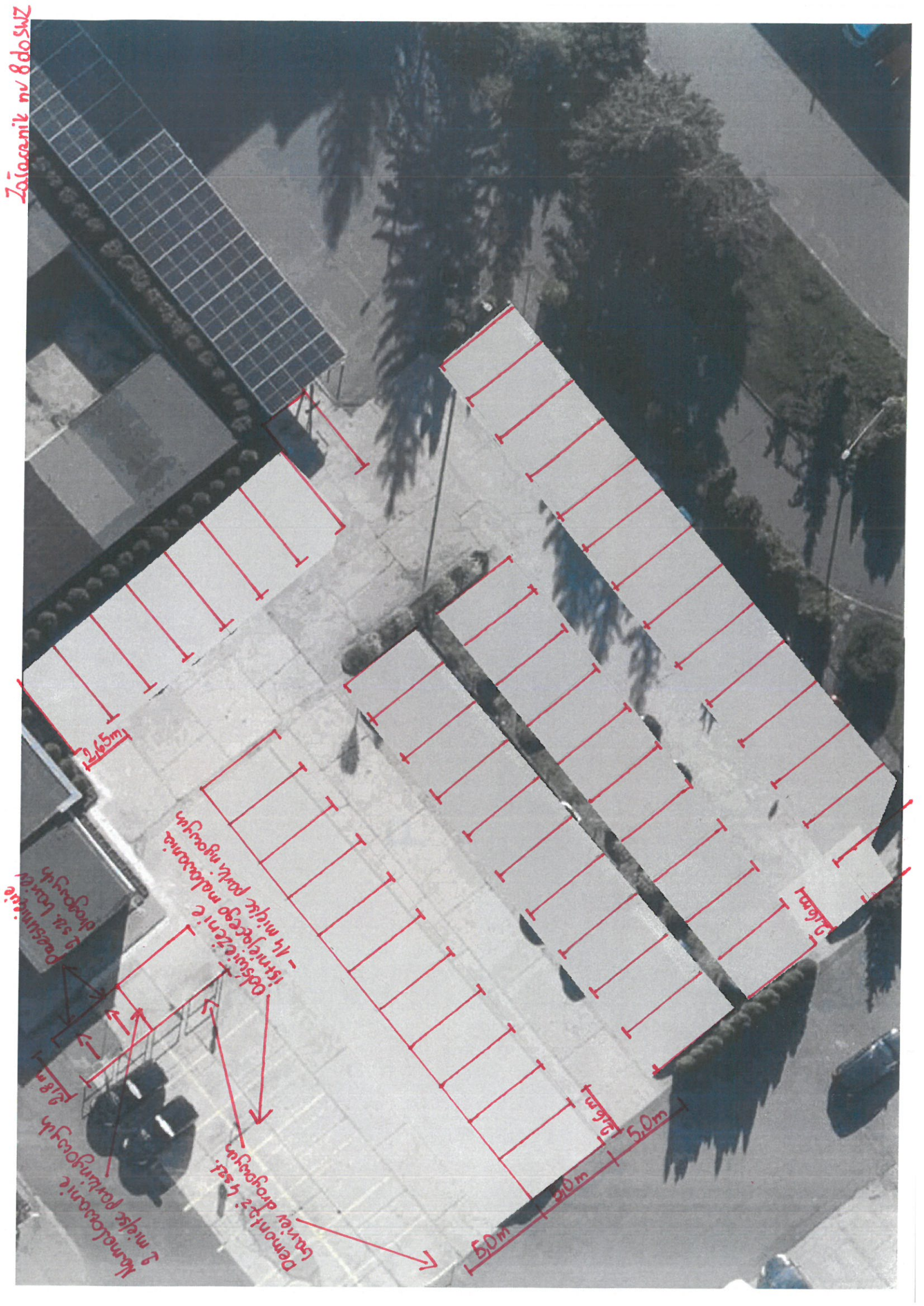


Zai. nr 7 do SWZ



Zaščenik m v 8 do SWZ



posumite
9 set. lavay
dragojdn

Kamolarne
2 mize parkirajočih
2,18 m

Demontaža 4 set.
lavay dragojavnih

Obsluženič
istrigacega malozarja
- 14 mize parkirajočih

2,65m

5,0m
2,10m
5,0m

2,65m

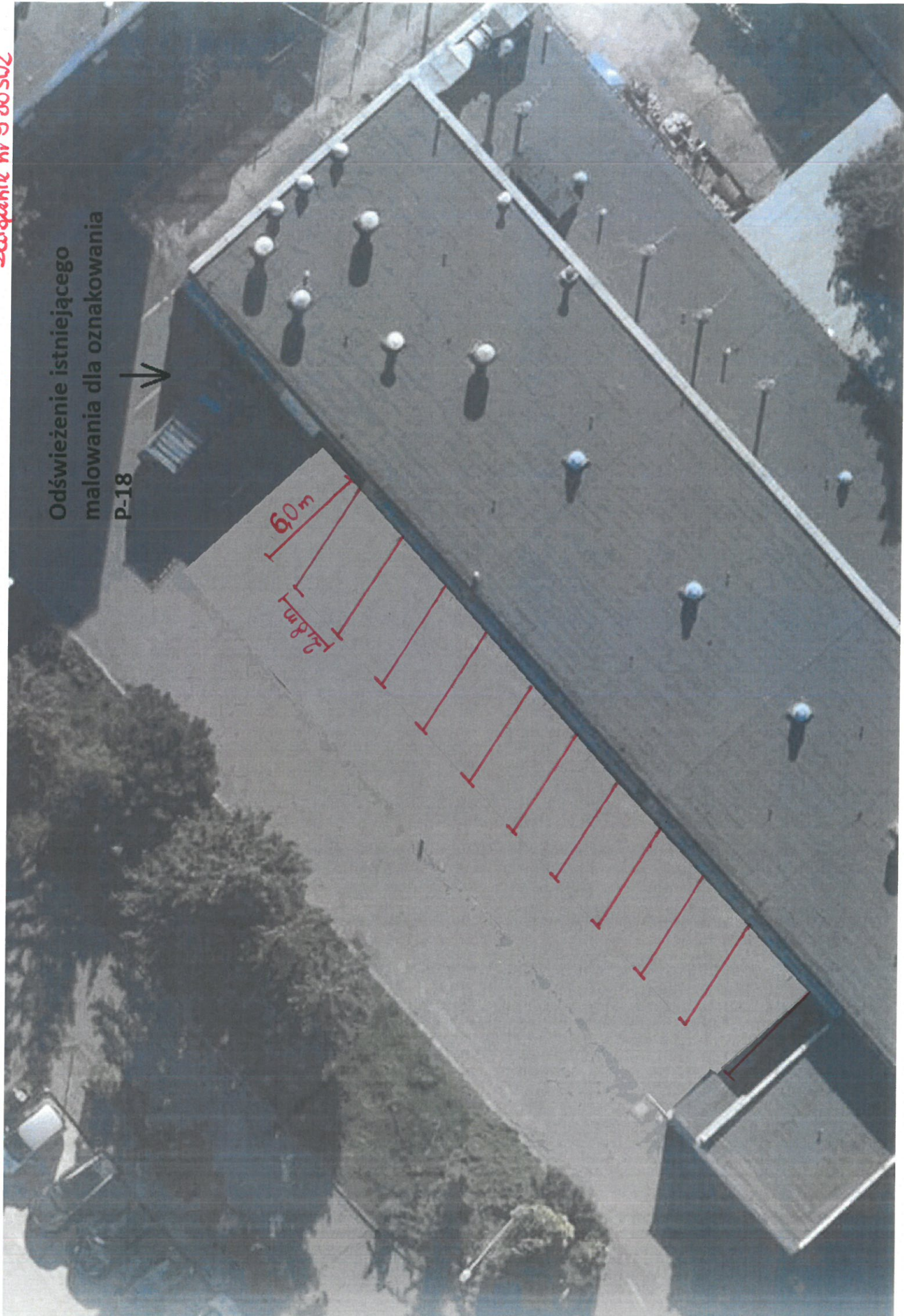
Odswieżenie istniejącego
malowania dla oznakowania

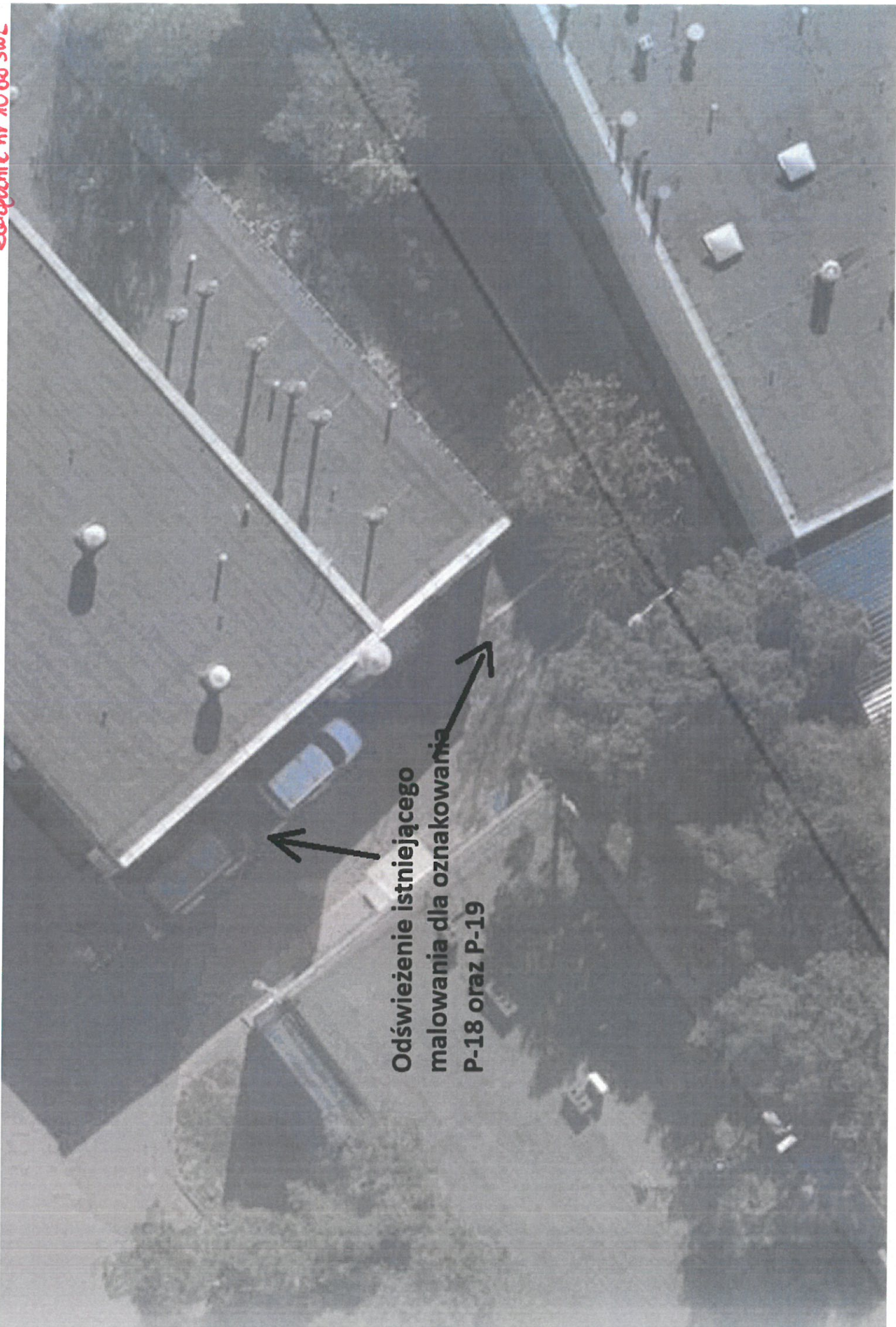
P-18



60m

2,8m





Odświeżenie istniejącego
malowania dla oznakowania
P-18 oraz P-19

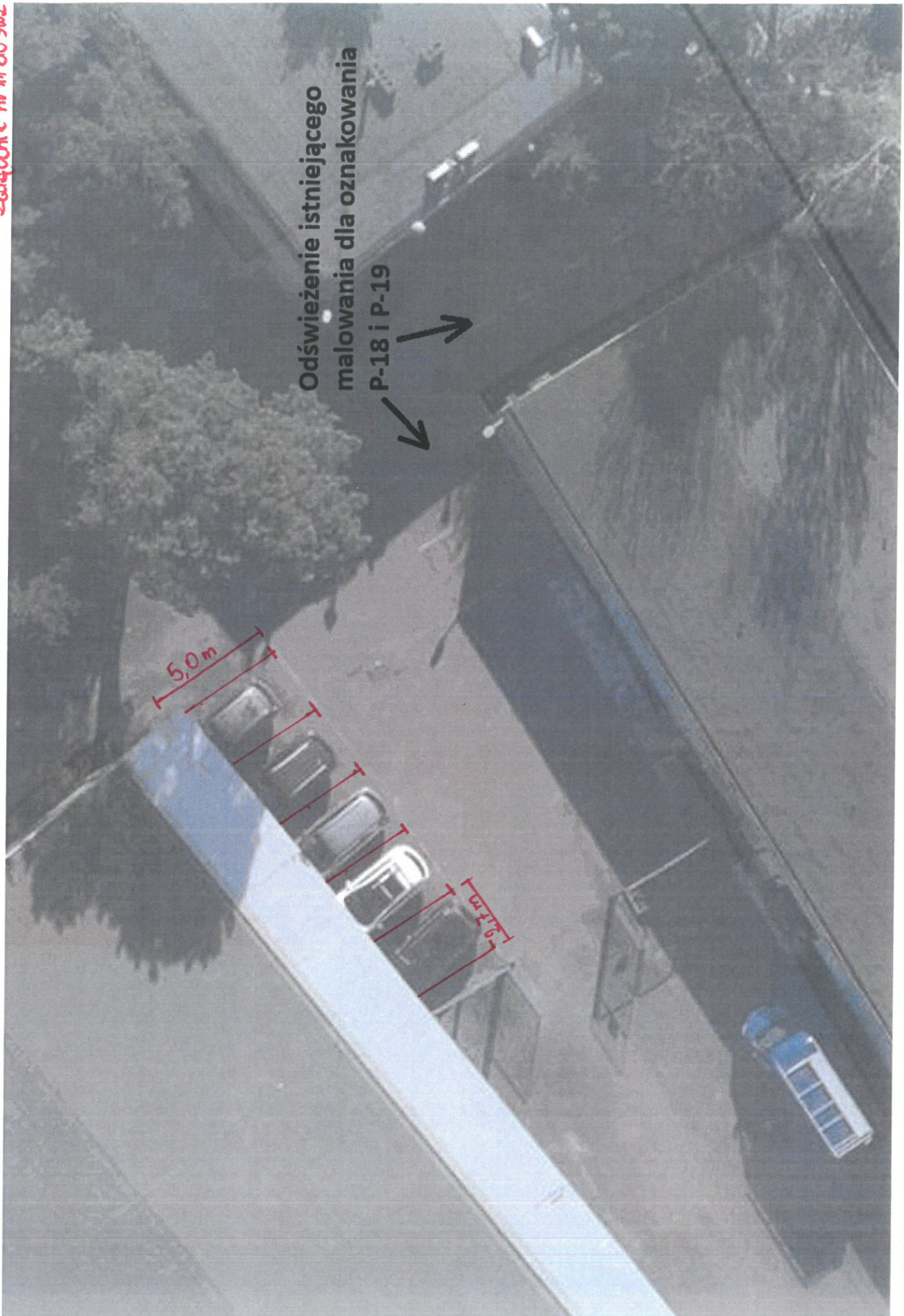
Zajezdnia nr 11 do SWZ

Odswieżenie istniejącego
malowania dla oznakowania

P-18 i P-19

5,0m

3,7m



Zatęgniak nr 12, do SWZ

