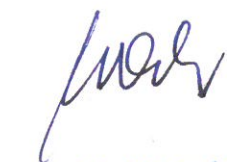
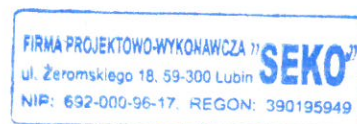


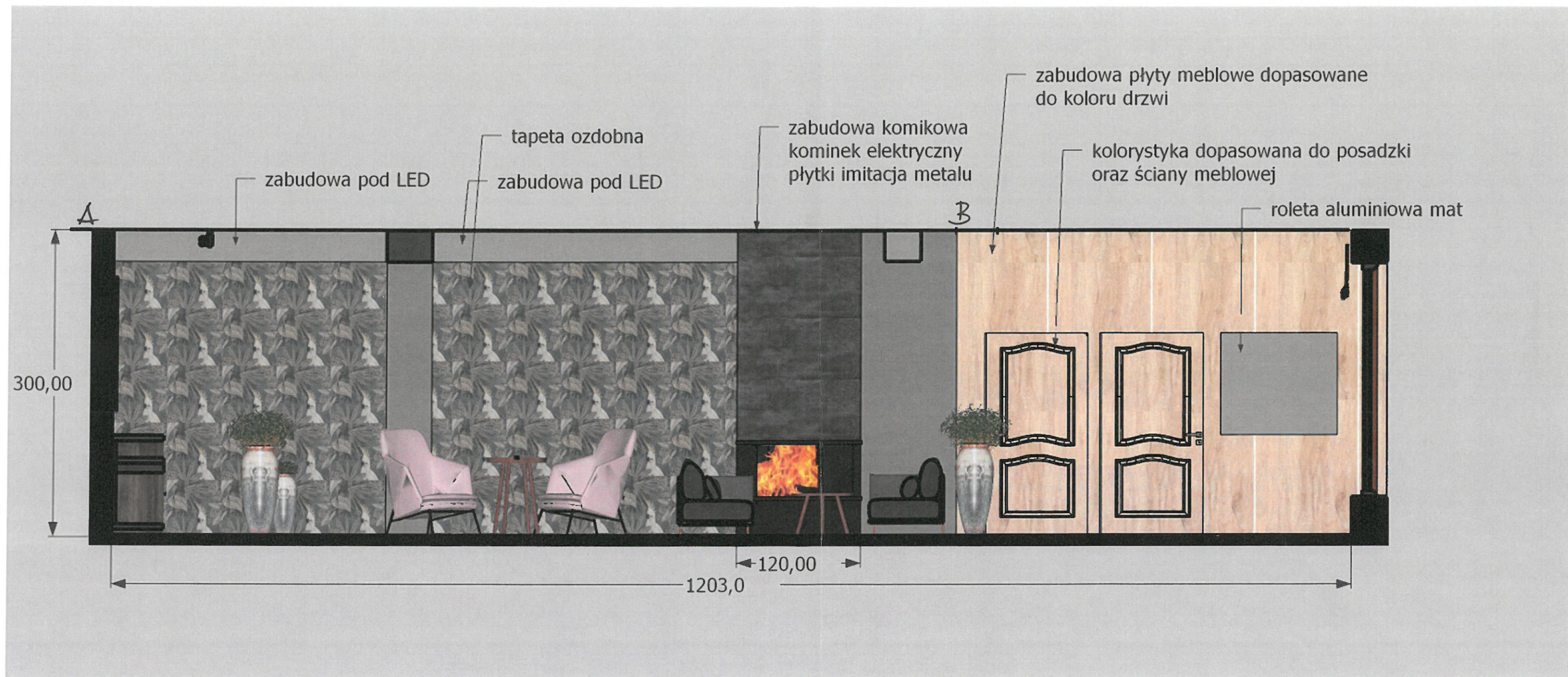
PROJEKT ARANŻACJI POMIESZCZEŃ SENIOR+
w Polkowicach

Zakres opracowania obejmuje: salę z wydzielonymi strefami, hol, toaletę damską, toaletę męską/ dla niepełnosprawnych, kuchnię, szatnię.

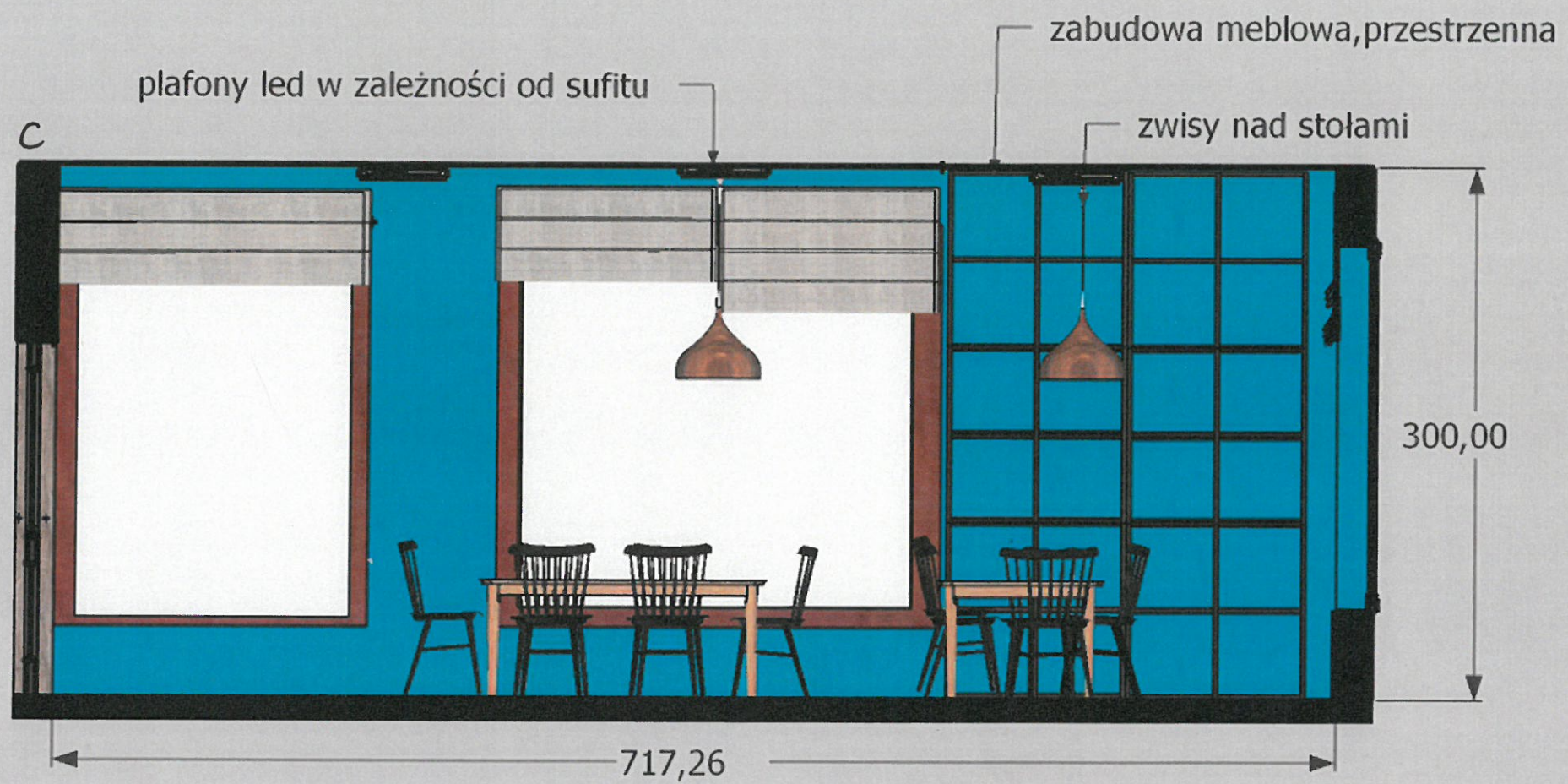
Wykonanie projektu:



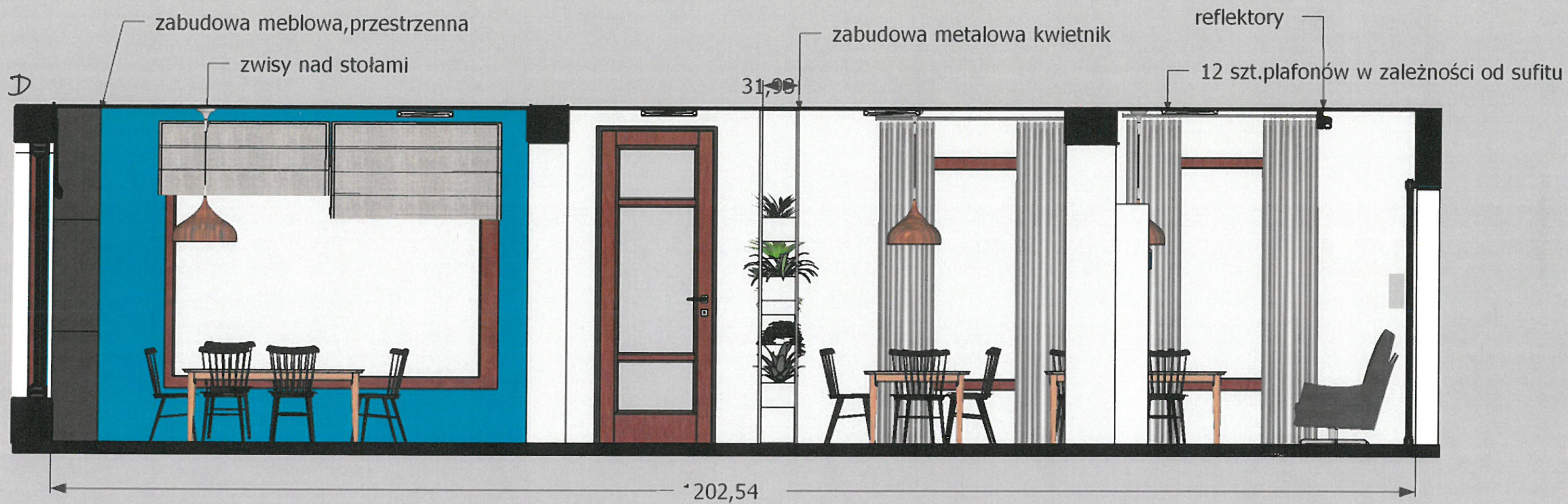
mgr inż. Wojciech Olszewski
Uprawnienia budowlane do projektowania
i kierowania robotami budowlanymi
bez ograniczeń
w specjalności konstrukcyjno-budowlanej.
Nr ewid. 105/92/Lw



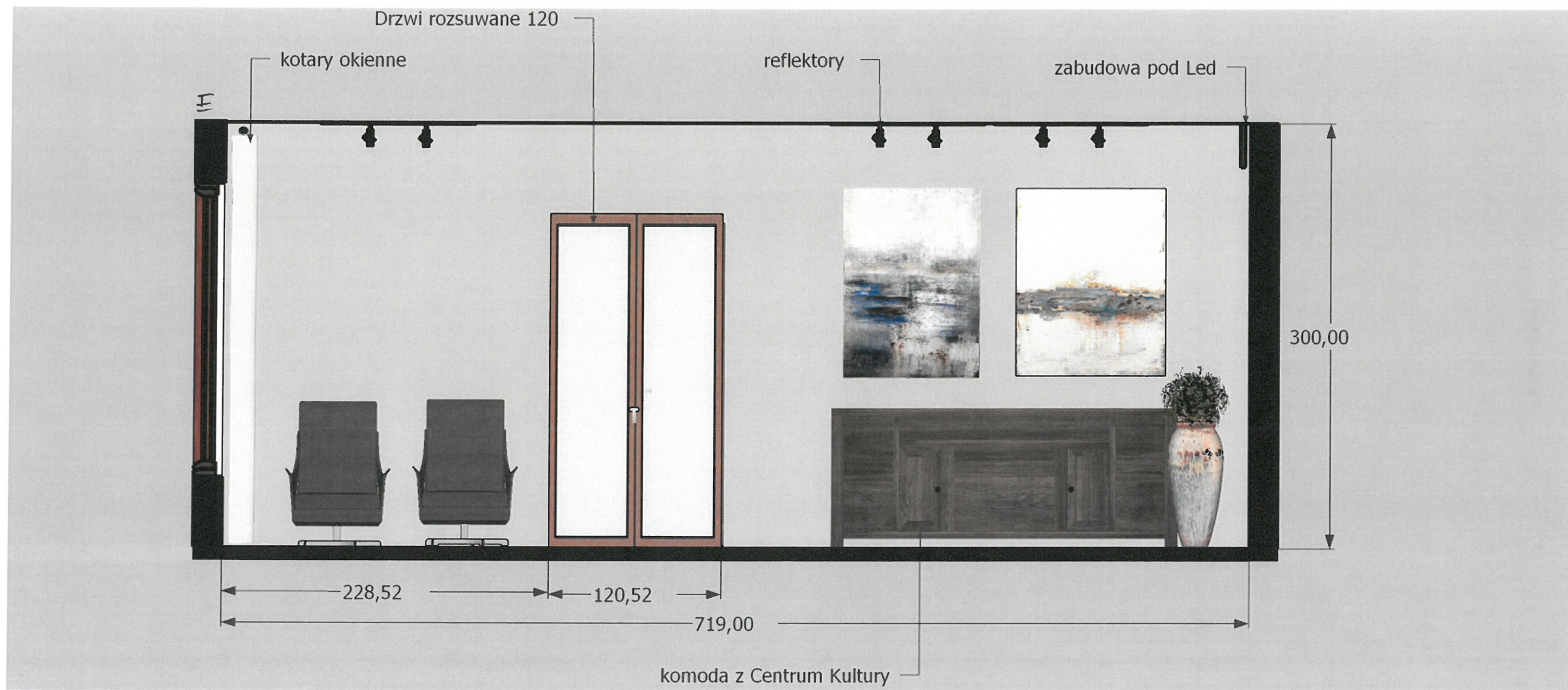
1) ROZWINIĘCIE ŚCIANY A, B



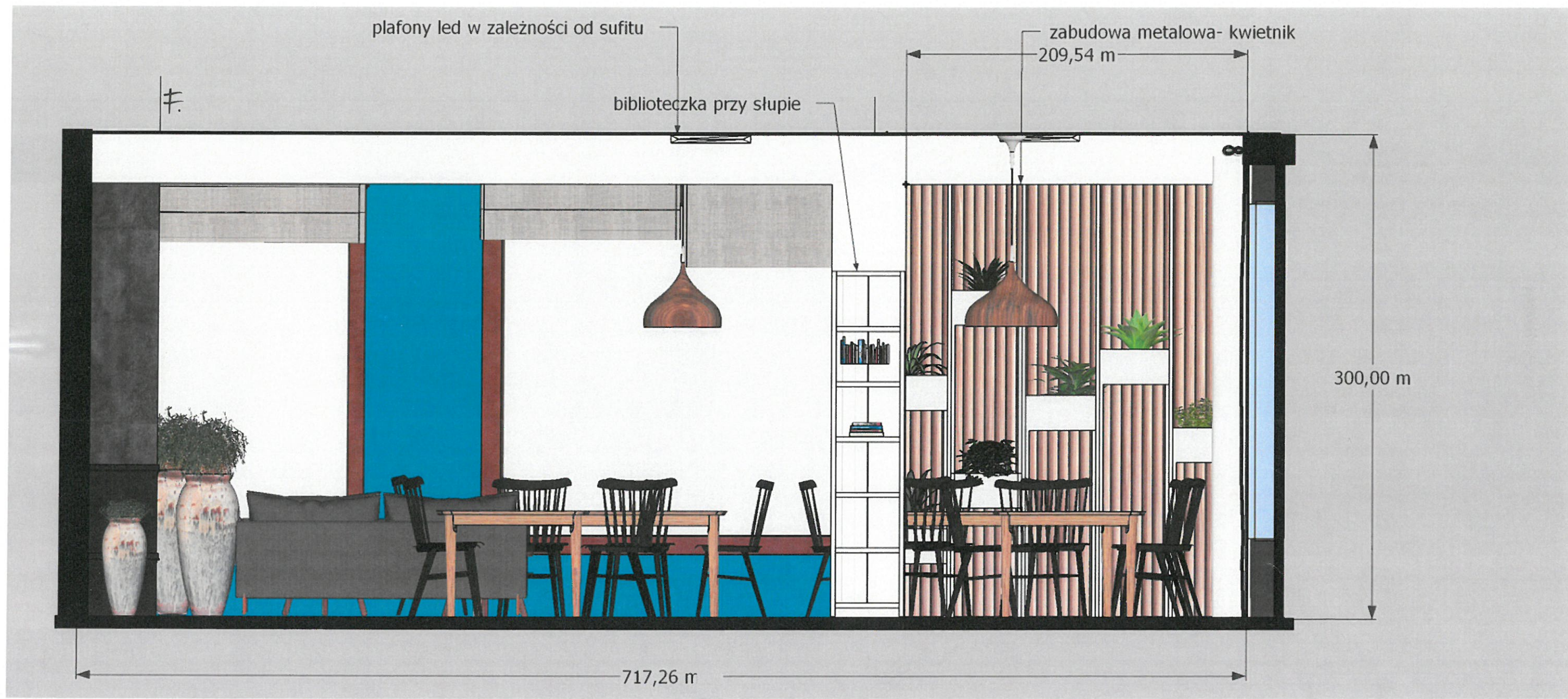
2) ROZKINIĘCIE ŚCIANY - C



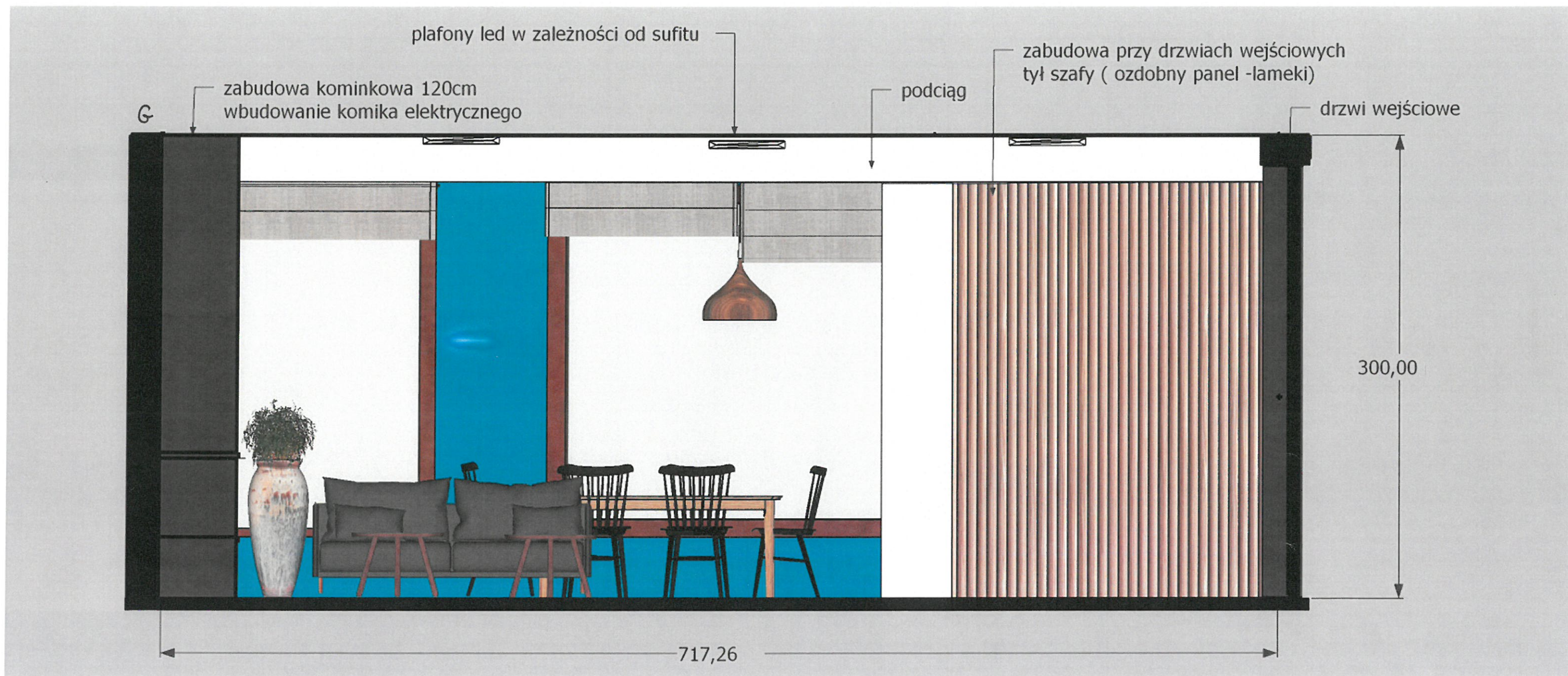
3) ROZWINIĘCIE ŚCIANY D



4) ROZWINIĘCIE ŚCIANY E



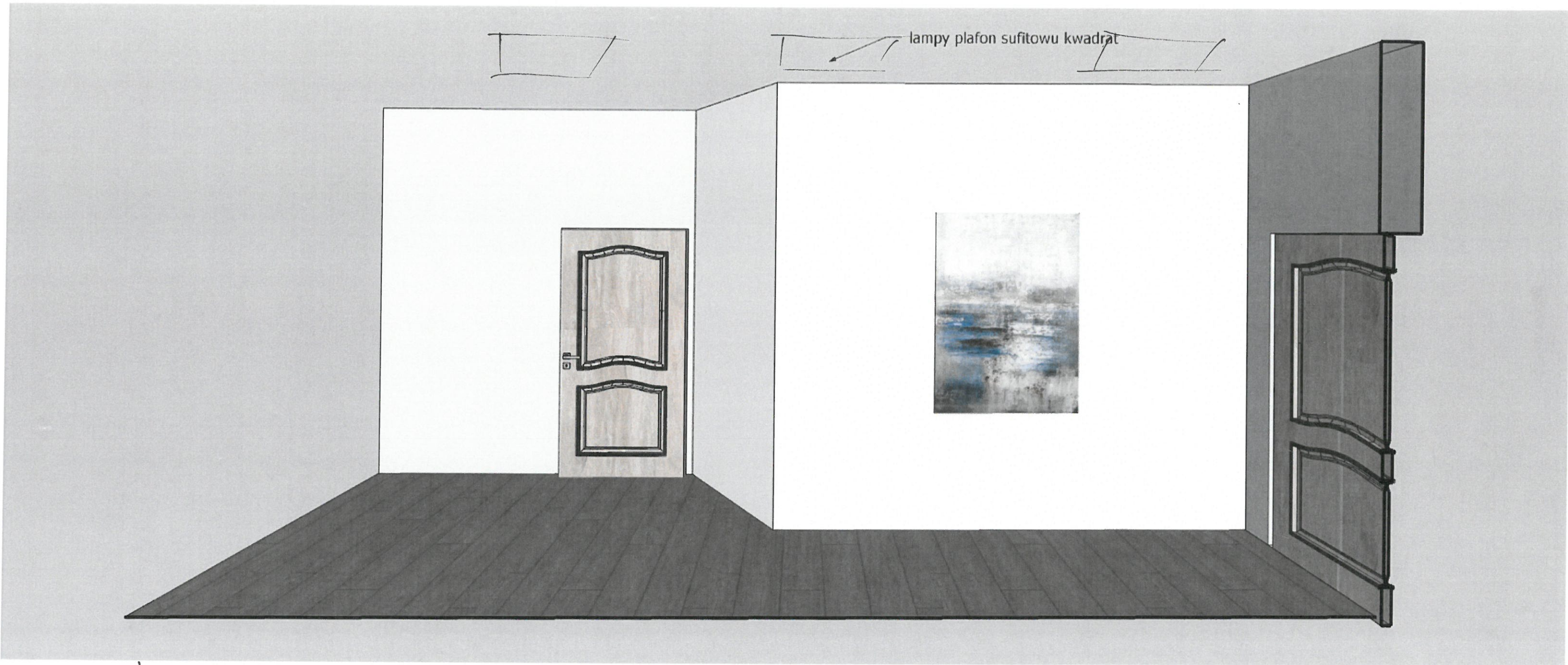
5) ŚCIANA PRZESTRZENNA - KWIETNIK



6) ŚCIANA PRZEGRODA - SZAFKA

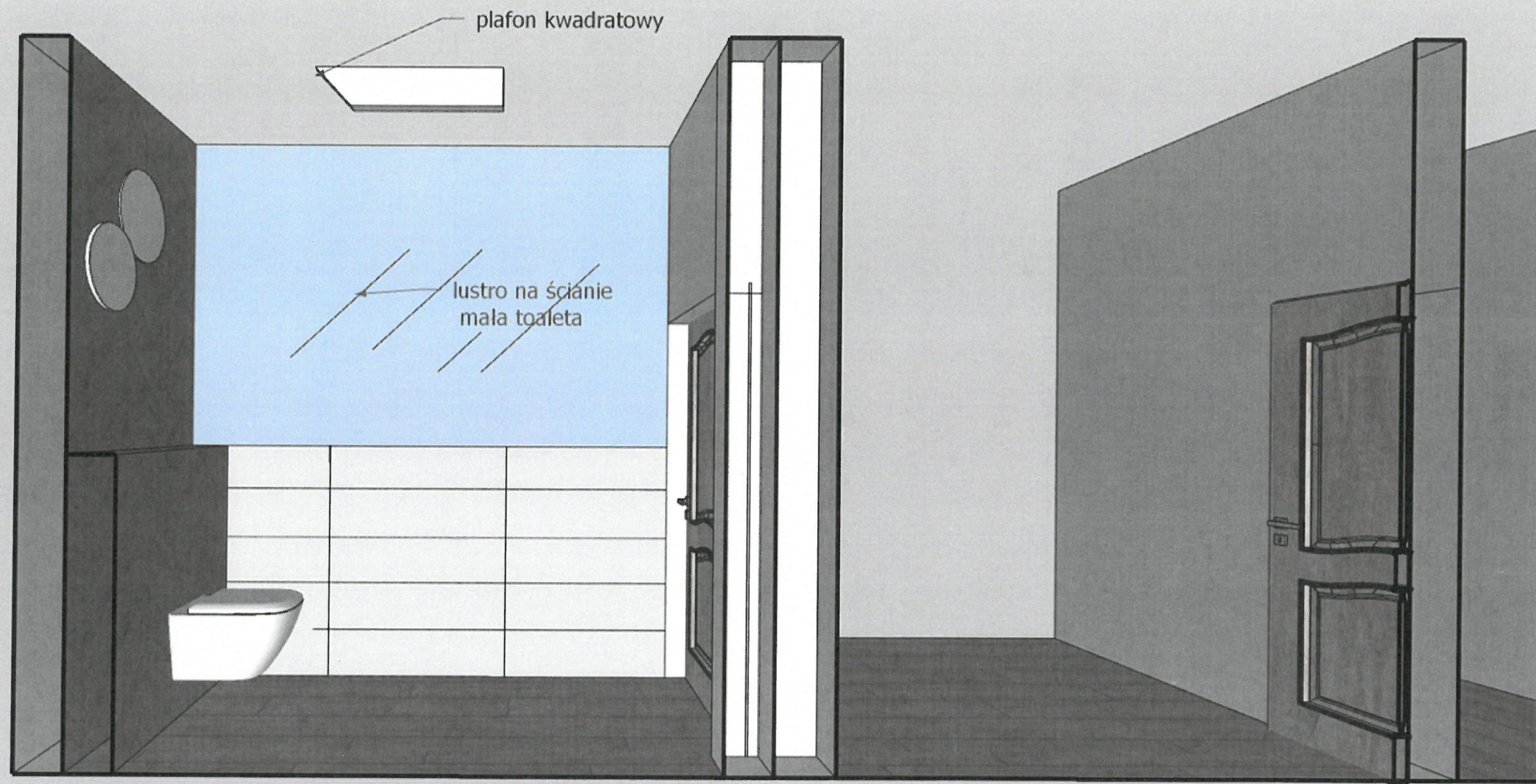


7) Korytarz - B

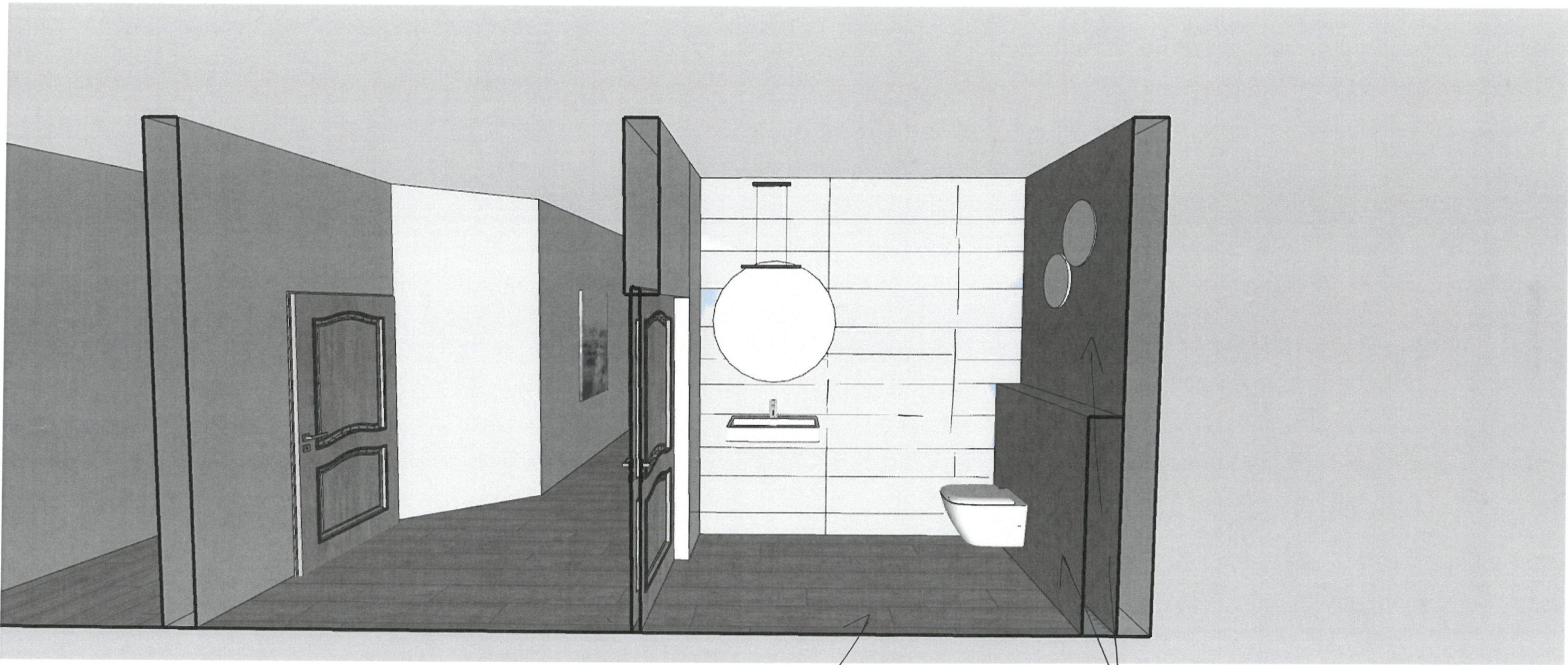


lampy plafon sufitowu kwadrat

8) KORYTARZ-A



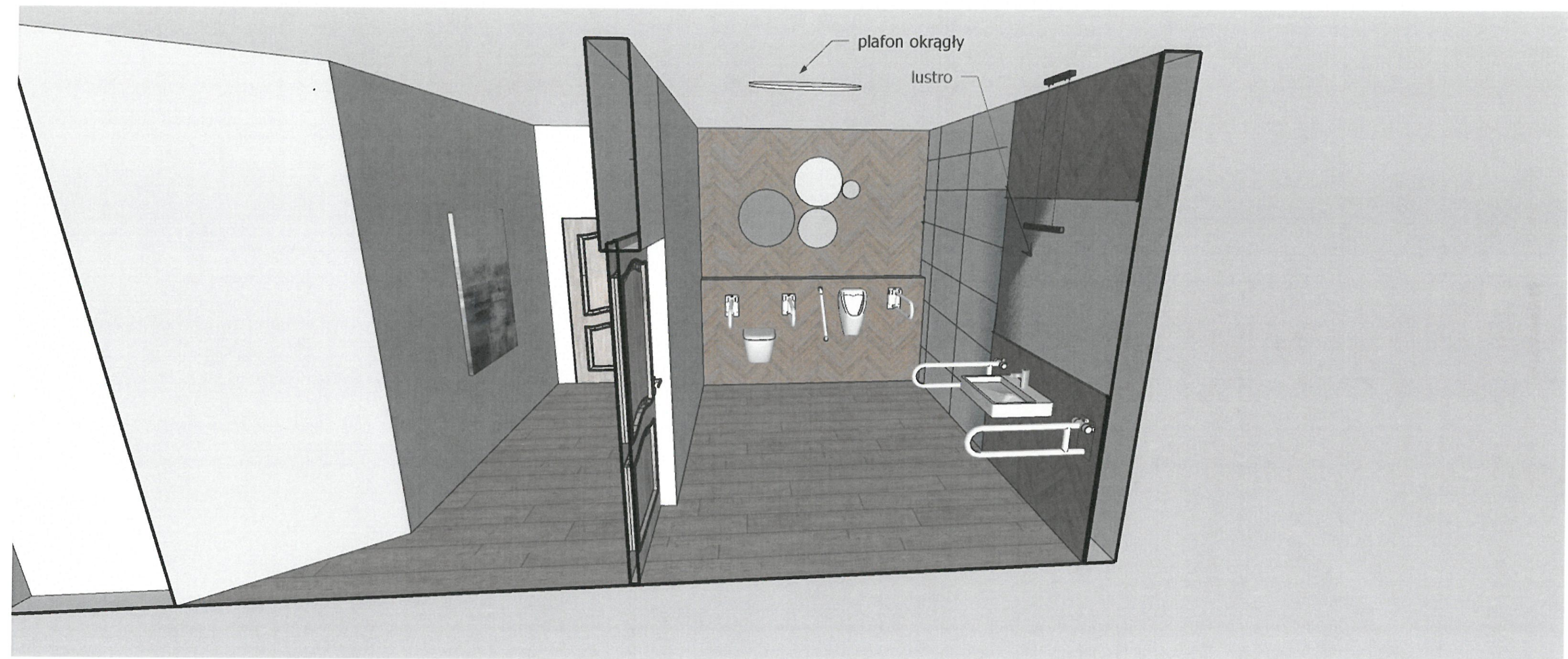
g) Toaleta damska (A) - płytki jasnomy brąz



10/ Toaleta damska (c)

piłyta jasny brąz

ciemna



M) Toaleta mpreca / uępińospawau











na
roisi dauton
z dauton
de teat eleraton



