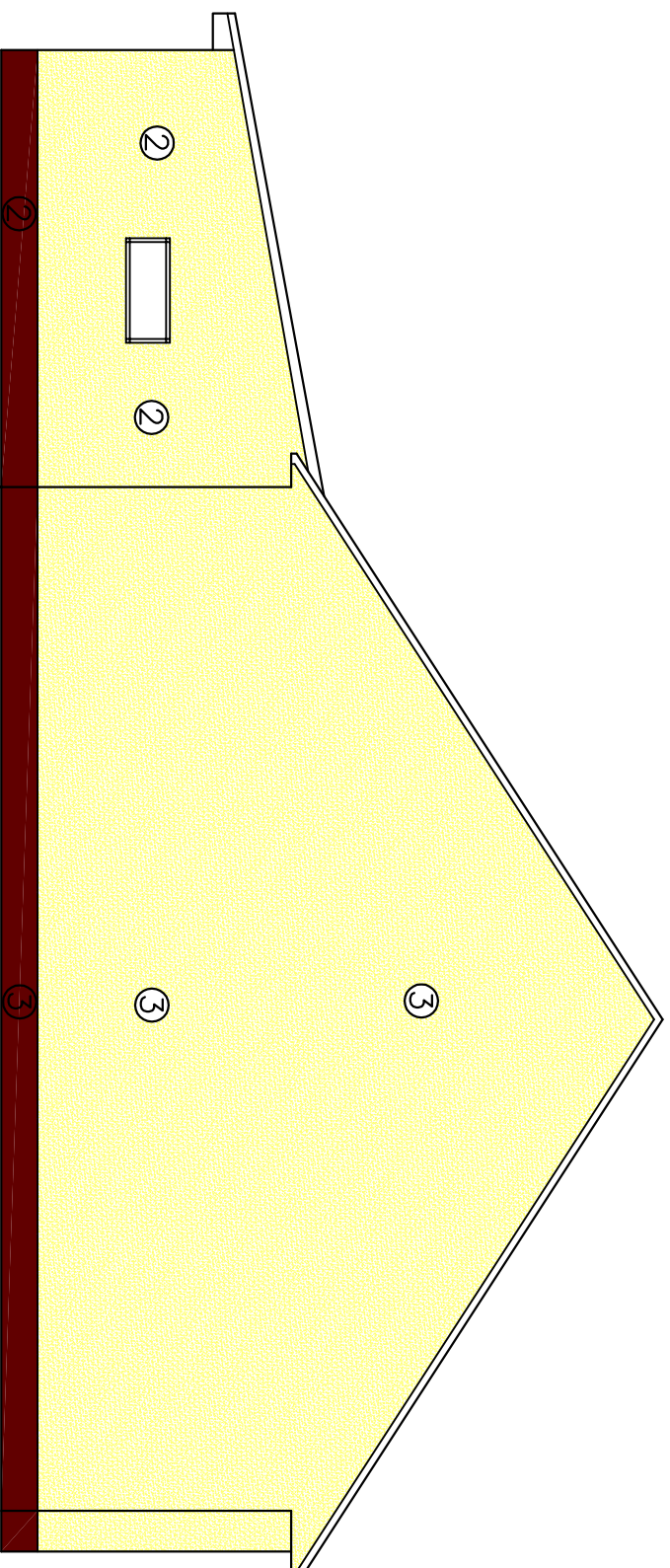
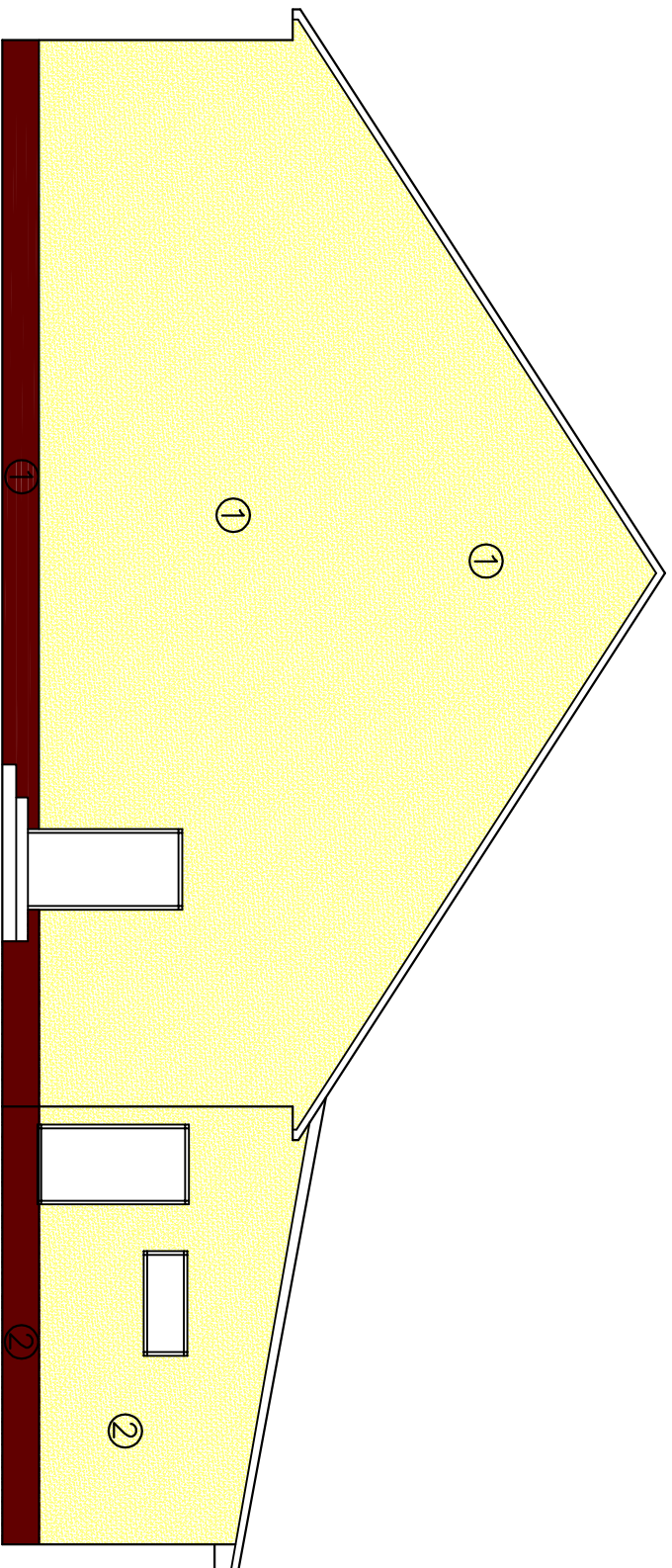


ELEWACJA WSCHODNIA



ELEWACJA ZACHODNIA



- 1 dodatkowy styropian grub. 10cm (lambda = 0,031 W/mK)
- 2 dodatkowy styropian grub. 5cm (lambda = 0,031 W/mK)
- 3 styropian grub. 15cm (lambda = 0,031 W/mK)

KOLORYSTYKA ELEWACJI

tylnk cienkowarstwowy akrylowy - baranek 2mm
Kolor R 255, G 255 , B 117



tylnk cienkowarstwowy mozaikowy
Kolor R 97, G 0 , B 0



UWAGA:

Projektowane kolory i rozwiązania stanowią jedynie propozycję Projektanta. Kolorystyka wszystkich elementów wykończeniowych, elewacyjnych, widocznych elementów konstrukcyjnych oraz budowlanych, do uzgodnienia z Inwestorem na etapie wykonawczym.

NAZWA INWESTYCJI	MODERNIZACJA BUDYNKU ŚWIE TLICY WIEJSKIEJ			
ADRES	JANUSZE WICE (gm. Kluczewsko)			
PROJEKTOWAŁ	mgr inż. TOMASZ PIERZAK	UPR.BUD.	PODPIS	DATA
BRANŻA	ARCHITEKTURA	SMK/0005/P00K/10		LISTOPAD 2022r.
TYTUŁ RYSUNKU	STAN PROJEKTOWANY ELEWACJA WSCH. i ZACH.		SKALA: 1:100	
			NR RYS.	2