
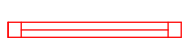



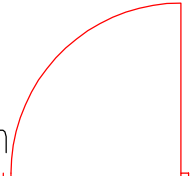
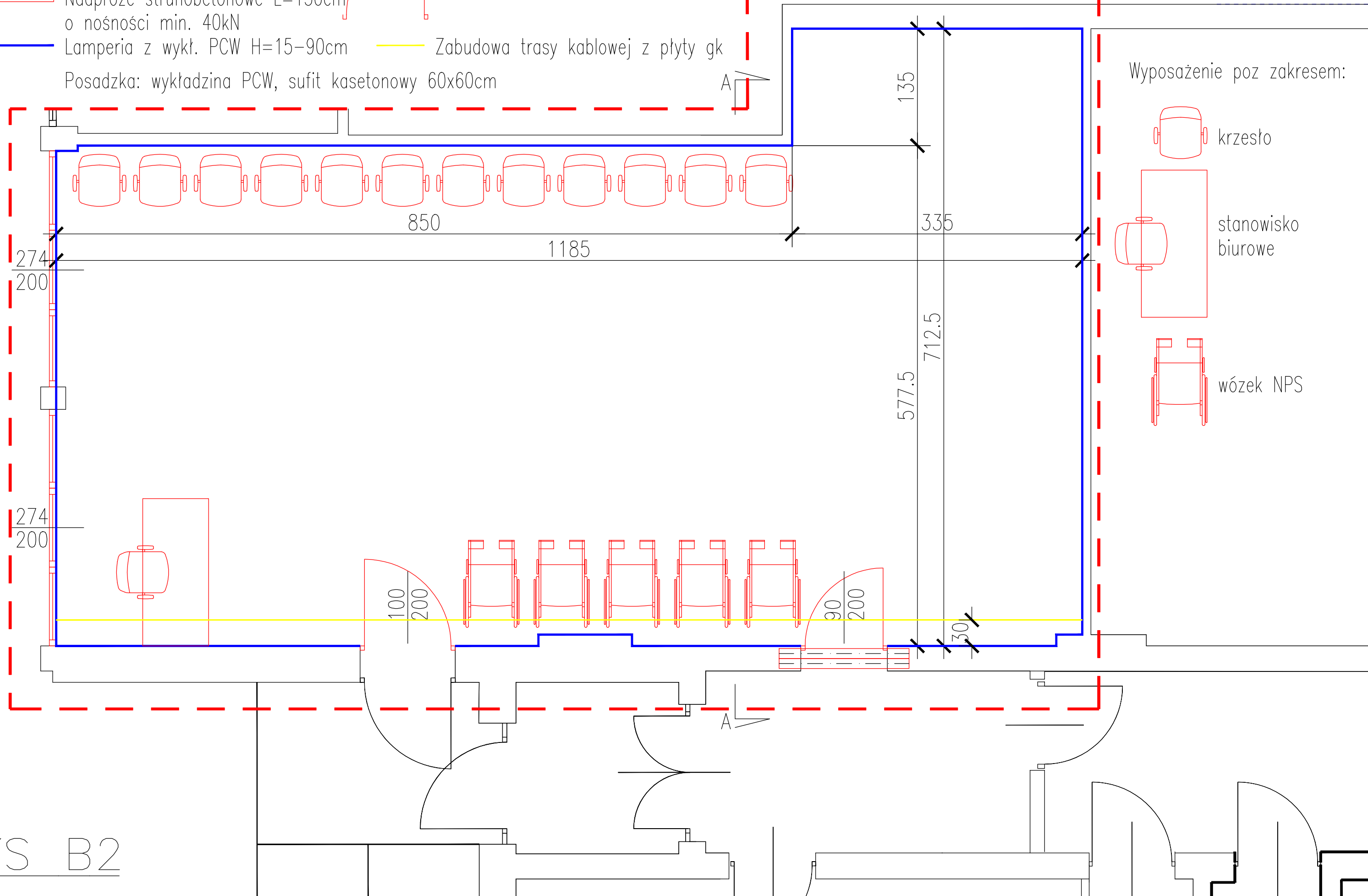


ROBOTY BUDOWLANE

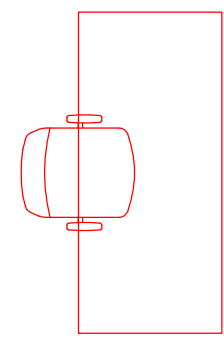
-  Zakres zadania
 -  Okna o $U=0,9W/(m^2 \times K)$
 -  Nadproże strunobetonowe $L=150cm$ o nośności min. $40kN$
 -  Lamperia z wykład. PCW $H=15-90cm$
 -  Zabudowa trasy kablowej z płyty gk
 -  Drzwi - wypełnienie płyta otworowa
- Posadzka: wykładzina PCW, sufit kasetonowy $60 \times 60cm$



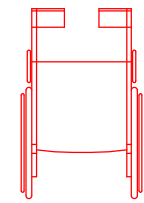
Wyposażenie poz zakresem:



krzesło



stanowisko biurowe



wózek NPS