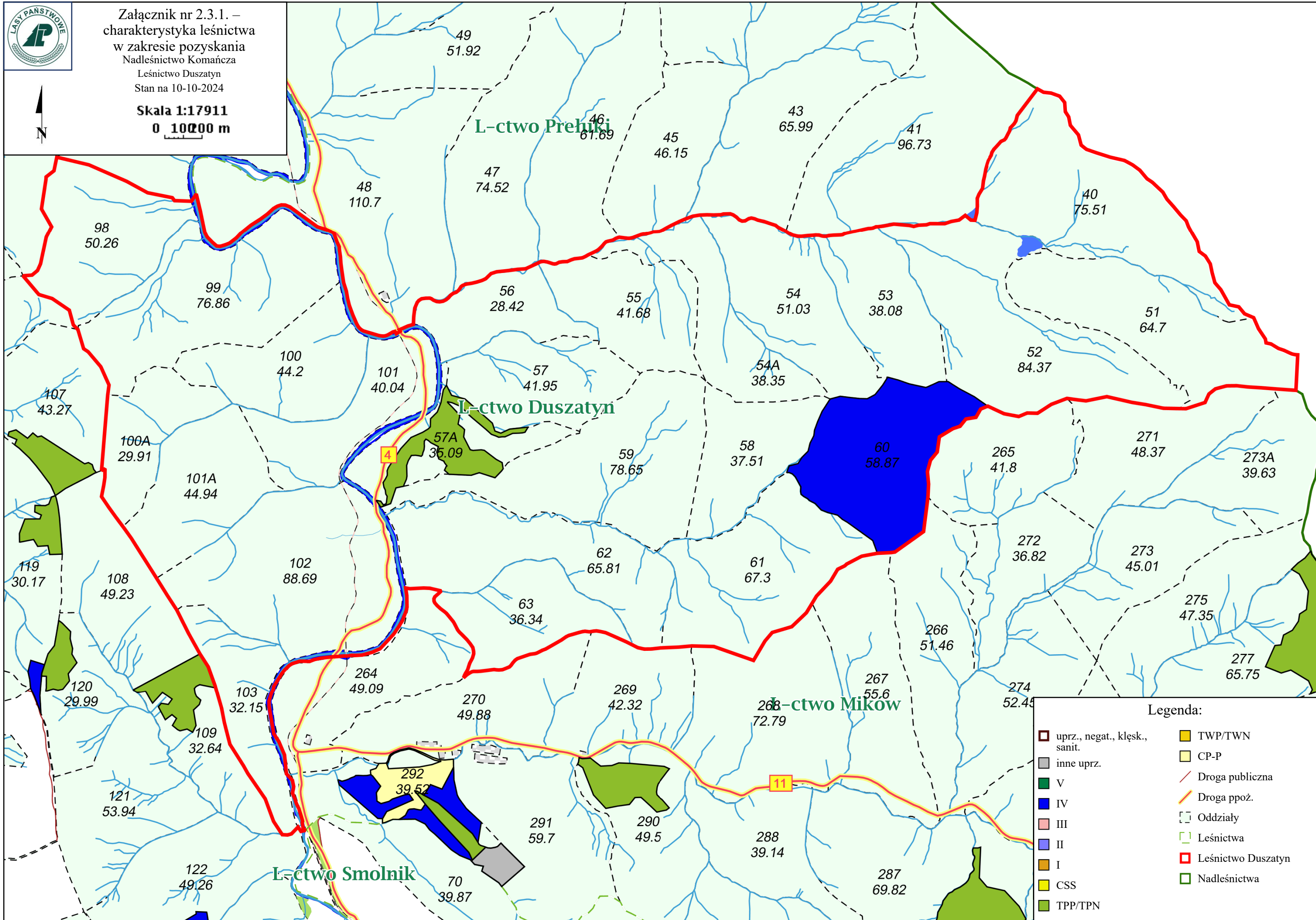




Załącznik nr 2.3.1. –  
charakterystyka leśnictwa  
w zakresie pozyskania  
Nadleśnictwo Komańcza  
Leśnictwo Duszatyn  
Stan na 10-10-2024

Skala 1:17911  
0 10000 m



Charakterystyka leśnictwa w zakresie pozyskania drewna

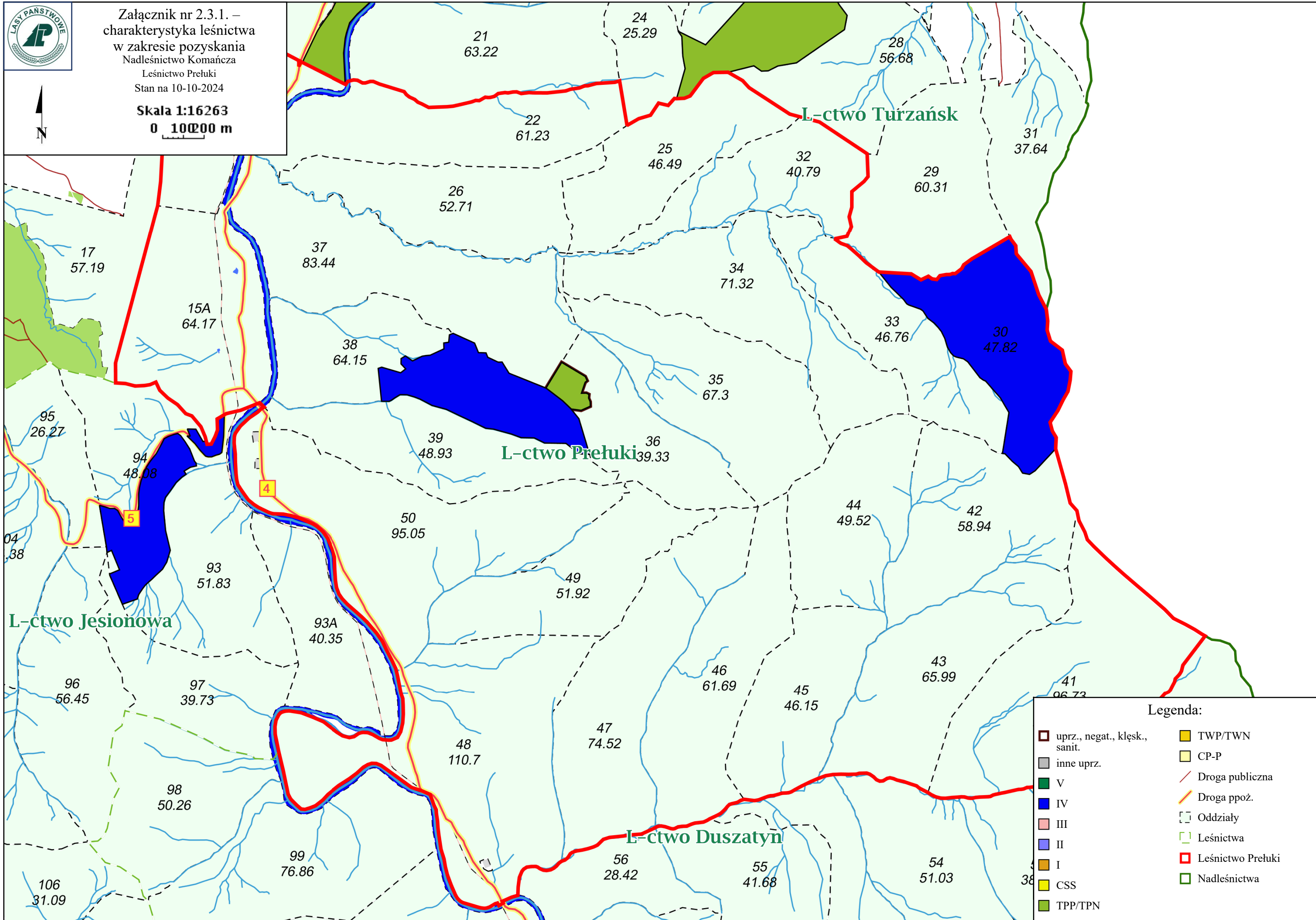
Leśnictwo Duszatyn

Udział (m3) drewna iglastego [%]	8,9	%
Udział (m3) drewna optymalnego do pozyskania w technologii maszynowej [%]	0,0	%
Udział (m3) rębni pierwszych w cięciach rębnych ogółem [%]	0,0	%
Udział (m3) drewna pozyskiwanego z pozycji ze współczynnikiem > 1 [%]	0,0	%
Udział (m3) drewna zerwanego ze współczynnikiem > 1 [%]	95	%
Udział (m3) drewna kłodowanego (WK) iglastego w drewnie W iglastym [%]	25	%
Udział (m3) S2 krótkiego (poniżej 1,5 mb) w S2 [%]	0,0	%



Załącznik nr 2.3.1. –  
charakterystyka leśnictwa  
w zakresie pozyskania  
Nadleśnictwo Komańcza  
Leśnictwo Prełuki  
Stan na 10-10-2024

Skala 1:16263  
0 10000 m

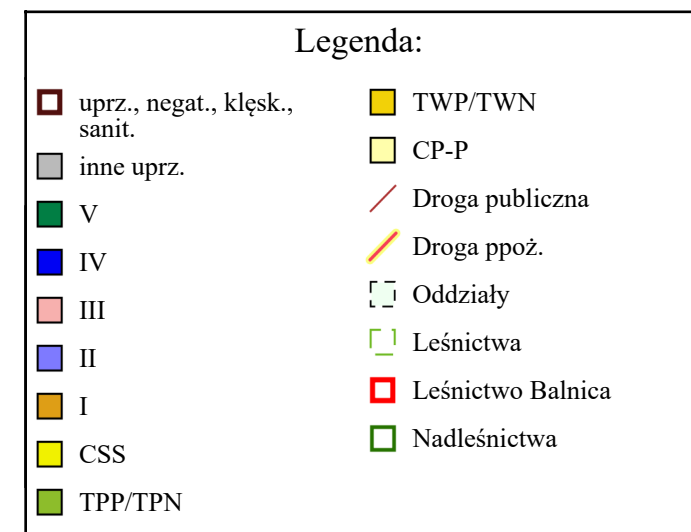


Charakterystyka leśnictwa w zakresie pozyskania drewna

Leśnictwo Prełuki

Udział (m3) drewna iglastego [%]	57	%
Udział (m3) drewna optymalnego do pozyskania w technologii maszynowej [%]	0,0	%
Udział (m3) rębni pierwszych w cięciach rębnych ogółem [%]	0,0	%
Udział (m3) drewna pozyskiwanego z pozycji ze współczynnikiem > 1 [%]	0,0	%
Udział (m3) drewna zerwanego ze współczynnikiem > 1 [%]	62	%
Udział (m3) drewna kłodowanego (WK) iglastego w drewnie W iglastym [%]	15	%
Udział (m3) S2 krótkiego (poniżej 1,5 mb) w S2 [%]	0,0	%





Charakterystyka leśnictwa w zakresie pozyskania drewna

Leśnictwo Balnica

Udział (m3) drewna iglastego [%]	34	%
Udział (m3) drewna optymalnego do pozyskania w technologii maszynowej [%]	0,0	%
Udział (m3) rębni pierwszych w cięciach rębnych ogółem [%]	0,0	%
Udział (m3) drewna pozyskiwanego z pozycji ze współczynnikiem > 1 [%]	0,0	%
Udział (m3) drewna zerwanego ze współczynnikiem > 1 [%]	16	%
Udział (m3) drewna kłodowanego (WK) iglastego w drewnie W iglastym [%]	3,1	%
Udział (m3) S2 krótkiego (poniżej 1,5 mb) w S2 [%]	0,0	%