

ELEWACJA PÓLNOCNA - PROJEKTOWANA

LEGENDA:

A

Projektowana kolorystyka elewacji  
RGB 255 253 252 (BIEL)

B

Projektowana kolorystyka  
cokołu - RGB 161 161 161  
(CIEMNA SZAROŚĆ)

Docieplenie ścian zewnętrznych styropianem.  
Ocieplenie wykonać zgodnie z instrukcją systemową  
oraz instrukcją I.T.B. dotyczącą bezspoinowego  
systemu ociepleń. Zastosować styropian o  
współczynniku przewodzenia  $\lambda_{\max} = 0,034$  W/mK.  
Grubość izolacji: 12 cm.

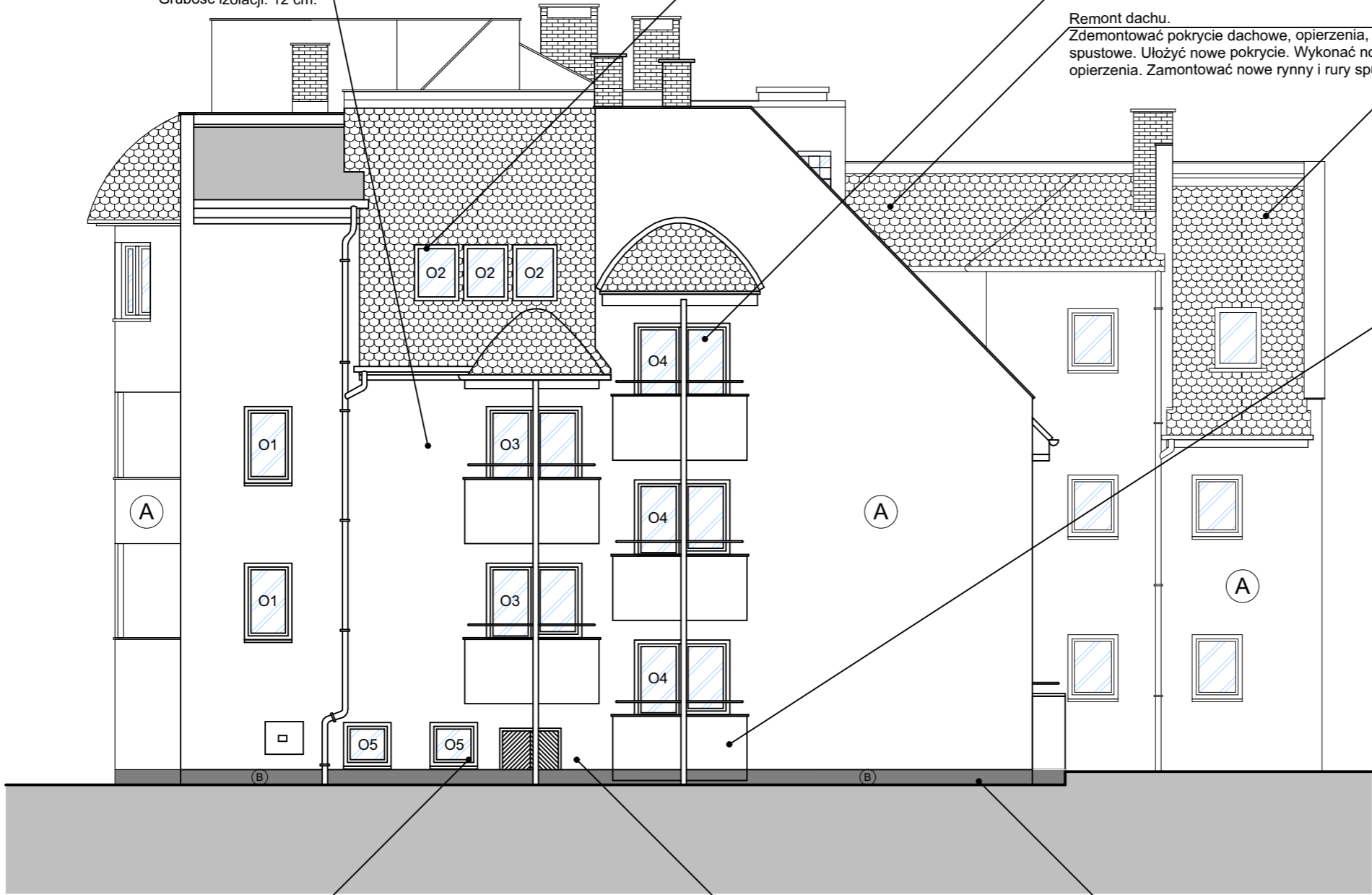
Wymiana starych okien połaciowych na nowe  
o współczynniku przenikania  $1,1$  W/m<sup>2</sup>.  
Prace wykonać zgodnie z instrukcją montażową  
producenta stolarki.

Wymiana starych okien w mieszkaniach na nowe  
o współczynniku przenikania  $0,9$  W/m<sup>2</sup>, wyposażone  
w nawiewniki higrosterowalne. Prace wykonać  
zgodnie z instrukcją montażową producenta stolarki.

Remont dachu.  
Zdemontować pokrycie dachowe, opierzenia, rynny i rury  
spustowe. Ułożyć nowe pokrycie. Wykonać nowe  
opierzenia. Zamontować nowe rynny i rury spustowe.

Docieplenie dachu/skosów budynku.  
Wykonać niezbędne prace zabezpieczające ocieplenie  
przed zawilgoceniem. Przy wykonaniu prac należy zwrócić  
szczególną uwagę na równomierne rozłożenie ocieplenia  
na całej powierzchni dachu i wyeliminowanie mostków  
termicznych. Prace należy wykonać bez naruszania  
elementów konstrukcyjnych. Zastosować płytę PIR o  
współczynniku  $\lambda = 0,022$  W/mK i grubości 6 cm.

Remont balkonów.  
Skuć istniejące warstwy. Wykonać naprawę  
i konserwację elementów konstrukcyjnych.  
Wykonać nowe warstwy izolacyjne i podłogowe.  
Przeprowadzić remont balustrad.



Wymiana starych okien w piwnicy na nowe  
o współczynniku przenikania  $1,4$  W/m<sup>2</sup>.  
Prace wykonać zgodnie z instrukcją montażową  
producenta stolarki.

Docieplenie ścian zewnętrznych piwnic styropianem.  
Ocieplenie wykonać zgodnie z instrukcją systemową  
oraz instrukcją I.T.B. dotyczącą bezspoinowego  
systemu ociepleń. Zastosować styropian o  
współczynniku przewodzenia  $\lambda_{\max} = 0,034$  W/mK.  
Grubość izolacji: 12 cm.

Remont ścian fundamentowych.  
Wykonać wykopy do głębokości ścian  
fundamentowych. Oczyszczyć, przygotować i naprawić  
powierzchnie pionowe. Wykonać nową izolację  
przeciwwilgociową. Docieplić ściany fundamentowe  
styropianem o współczynniku  $\lambda = 0,04$  W/mK i grubości  
10 cm. Zasypać wykopy. Odtworzyć nawierzchnię  
wokół budynku.

PROJEKT ARCHITEKTONICZNO-BUDOWLANY



autorska agencja projektowa  
ul. Dembińskiego 14, 64-100 Leszno  
tel. +48 601 863 806  
autorska@post.pl

Przedsięwzięcie remontowe wybranych kamienic  
będących w administracji MZBK w Lesznie  
realizowane w trybie ustawy z dnia 21.11.2008 r.  
o wspieraniu termomodernizacji i remontów  
(Dz. U. 223 poz. 1459 )

TYTUŁ PLANSZY	Elewacja Północna - Projektowana	
INWESTOR	MIASTO LESZNO	
ADRES INWESTORA	ul. K. Karasia 15 64-100 Leszno	
ADRES INWESTYCJI	ul. Jana Sobieskiego 34-36 64-100 Leszno	
PROJEKTANT architektura	mgr inż arch. Jerzy Wojciechowski upr. nr ewid. 611/84/Lo	
ASYSTENT architektura	mgr inż. arch. Ewa Urban	
SPRAWDZAJĄCY architektura	mgr inż. arch. Jacek Nowacki upr. nr ewid. 1494/91/Lo	
NR RYSUNKU		SKALA
A06		1:100
BRANŻA	STRONA	DATA
A		10.04.2024 r.