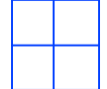
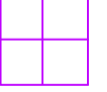
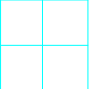
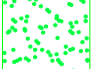
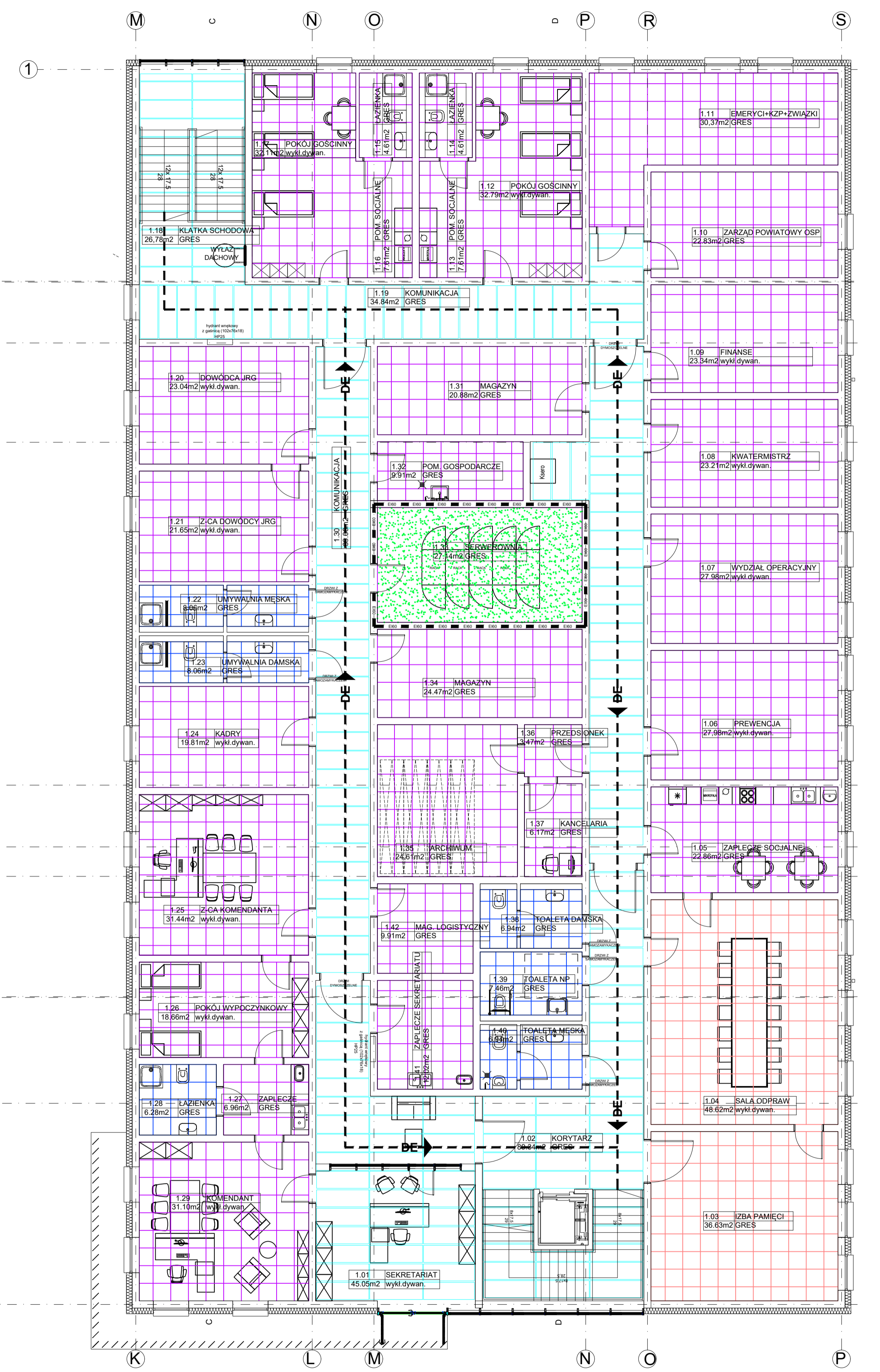

 SUITY PODWIESZANY MASYWISTYCZNY, KONSTRUKCJA UKRYTA, KLASA POCHŁANIANIA DŹWIĘKU A, BEZPIECZEŃSTWO POŻAROWE - MATERIAŁ NIEPALNY WŁ. ŚWIATA EN ISO 1181 - A2-s1, d0, ODPORNOŚĆ NA WILGOĆ - KLASA C, WILGOĆNOŚĆ WŁ. ŚWIATA EN ISO 1181 - A2-s1, d0, ODPORNOŚĆ NA WYŁOŻENIE NA ZŁAZIANIE DETRERGETOW POTRZEBOWA PRZEZ NIEZŁAZIENIE, LABORATORIUM, ZŁAZIENIE Z PN EN ISO 11986:2007 ORAZ PARY NADTLENIE WODORU (H<sub>2</sub>O<sub>2</sub>), PROWIDOKI WYKONCZY W KLASIE 2 ZŁAZIENIE Z ASTA 02-1-46 KONSTRUKCJA KANCELARIA POWINNY SPRAWDZIĆ WYMAGANIA ANTYKOROZYJNE KLASY C3 ZŁAZIENIE Z EN ISO 12842, WYKONCZYĆ PARAMETRY TECHNICZNE POTRZEBOWE DOKŁADNIA WŁAŚCIWOŚCI UŻYTKOWYCH, ZŁAZIENIE Z PN EN 13964.  
 SUITY PODWIESZANY HIGIENICZNO-SANITARNY, MATERIAŁ REZINA PŁYTY WELNA SZKLANA, KONSTRUKCJA UKRYTA, OGRZEWANIE W CZYSTOŚCI - MOŻLIWOŚĆ OGRZEWANIA REZINOWEGO I MASZYNOWEGO, PRZECIECERANA NA MOKRO RAZ W TYGODNIU, MOCJA PARA CZYTY RAZ W TYGODNIU, ODPORNOŚĆ NA ZŁAZIANIE DETRERGETOW POTRZEBOWA PRZEZ NIEZŁAZIENIE, LABORATORIUM, ZŁAZIENIE Z PN EN ISO 11986:2007 ORAZ PARY NADTLENIE WODORU (H<sub>2</sub>O<sub>2</sub>), PROWIDOKI WYKONCZY W KLASIE 2 ZŁAZIENIE Z ASTA 02-1-46 KONSTRUKCJA KANCELARIA POWINNY SPRAWDZIĆ WYMAGANIA ANTYKOROZYJNE KLASY C3 ZŁAZIENIE Z EN ISO 12842, WYKONCZYĆ PARAMETRY TECHNICZNE POTRZEBOWE DOKŁADNIA WŁAŚCIWOŚCI UŻYTKOWYCH, ZŁAZIENIE Z PN EN 13964.  
 DODKOWE OGRZEWANIE UŻYTKOWE NA PŁYTKI 0,5 kg (DN) 100 mm (A2-s1, d0) 100 mm (C) 100 mm (C) WSPÓŁCZYNNIK POCHŁANIANIA DŹWIĘKU AW WŁ. ŚWIATA EN ISO 1181 - A2-s1, d0 WILGOĆNOŚĆ WŁ. ŚWIATA EN ISO 1181 - A2-s1, d0 WILGOĆNOŚĆ PRZETWORZENIA - W POKOJU NADAJE SIĘ DO POWTÓRNEGO PRZETWORZENIA.

 SUITY PODWIESZANY TYPOWY, MATERIAŁ REZINA PŁYTY WELNA SZKLANA, KONSTRUKCJA UKRYTA, OGRZEWANIE W CZYSTOŚCI - MOŻLIWOŚĆ OGRZEWANIA REZINOWEGO I MASZYNOWEGO, PRZECIECERANA NA MOKRO RAZ W TYGODNIU, MOCJA PARA CZYTY RAZ W TYGODNIU, ODPORNOŚĆ NA WYŁOŻENIE NA ZŁAZIANIE DETRERGETOW POTRZEBOWA PRZEZ NIEZŁAZIENIE, LABORATORIUM, ZŁAZIENIE Z PN EN ISO 11986:2007 ORAZ PARY NADTLENIE WODORU (H<sub>2</sub>O<sub>2</sub>), PROWIDOKI WYKONCZY W KLASIE 2 ZŁAZIENIE Z ASTA 02-1-46 KONSTRUKCJA KANCELARIA POWINNY SPRAWDZIĆ WYMAGANIA ANTYKOROZYJNE KLASY C3 ZŁAZIENIE Z EN ISO 12842, WYKONCZYĆ PARAMETRY TECHNICZNE POTRZEBOWE DOKŁADNIA WŁAŚCIWOŚCI UŻYTKOWYCH, ZŁAZIENIE Z PN EN 13964.  
 SUITY PODWIESZANY ASBESTYCZNY, KONSTRUKCJA UKRYTA, KLASA POCHŁANIANIA DŹWIĘKU A, KOLOR PŁYTY WELNA SZKLANA 20 MM WYMIARY PŁYTY OGRZEWANIE W CZYSTOŚCI - MOŻLIWOŚĆ OGRZEWANIA REZINOWEGO I MASZYNOWEGO, PRZECIECERANA NA MOKRO RAZ W TYGODNIU, MOCJA PARA CZYTY RAZ W TYGODNIU, ODPORNOŚĆ NA WYŁOŻENIE NA ZŁAZIANIE DETRERGETOW POTRZEBOWA PRZEZ NIEZŁAZIENIE, LABORATORIUM, ZŁAZIENIE Z PN EN ISO 11986:2007 ORAZ PARY NADTLENIE WODORU (H<sub>2</sub>O<sub>2</sub>), PROWIDOKI WYKONCZY W KLASIE 2 ZŁAZIENIE Z ASTA 02-1-46 KONSTRUKCJA KANCELARIA POWINNY SPRAWDZIĆ WYMAGANIA ANTYKOROZYJNE KLASY C3 ZŁAZIENIE Z EN ISO 12842, WYKONCZYĆ PARAMETRY TECHNICZNE POTRZEBOWE DOKŁADNIA WŁAŚCIWOŚCI UŻYTKOWYCH, ZŁAZIENIE Z PN EN 13964.  
 DODKOWE OGRZEWANIE UŻYTKOWE NA PŁYTKI 0,5 kg (DN) 100 mm (A2-s1, d0) 100 mm (C) 100 mm (C) WSPÓŁCZYNNIK POCHŁANIANIA DŹWIĘKU AW WŁ. ŚWIATA EN ISO 1181 - A2-s1, d0 WILGOĆNOŚĆ WŁ. ŚWIATA EN ISO 1181 - A2-s1, d0 WILGOĆNOŚĆ PRZETWORZENIA - W POKOJU NADAJE SIĘ DO POWTÓRNEGO PRZETWORZENIA.

 TYNK CEMENTOWO-WAPIENNY TYNKI WEWNĘTRZNE CEMENTOWO-WAPIENNE III KATEGORII Z GŁADZĄ EPISOWĄ LUB MECHANICZNĄ GŁADZĄ



		<b>ZESPÓŁ PROJEKTOWY A M D</b> 43-603 Jaworzno ul. Chopina 94 - Acet Biznes Park Budynek B		tel. 666 053 163 <a href="mailto:biuro@amdp.pl">biuro@amdp.pl</a>	
Projektant: mgr inż. arch. Marek Dudał	Opracował: mgr inż. arch. Marek Dudał mgr inż. arch. Michał Pochociński	Sprawdził: mgr inż. arch. Michał Pochociński	Nazwa rysunku: RZUT PIĘTRA - STROPY I SUFITY PODWIESZANE	Inwestor: Komenda Wojewódzka Państwowej Straży Pożarnej w Katowicach ul. 3 Maja 100 40-005 Katowice	Data: 04.2023
Skala: 1:100			Branża: BUDOWLANA		