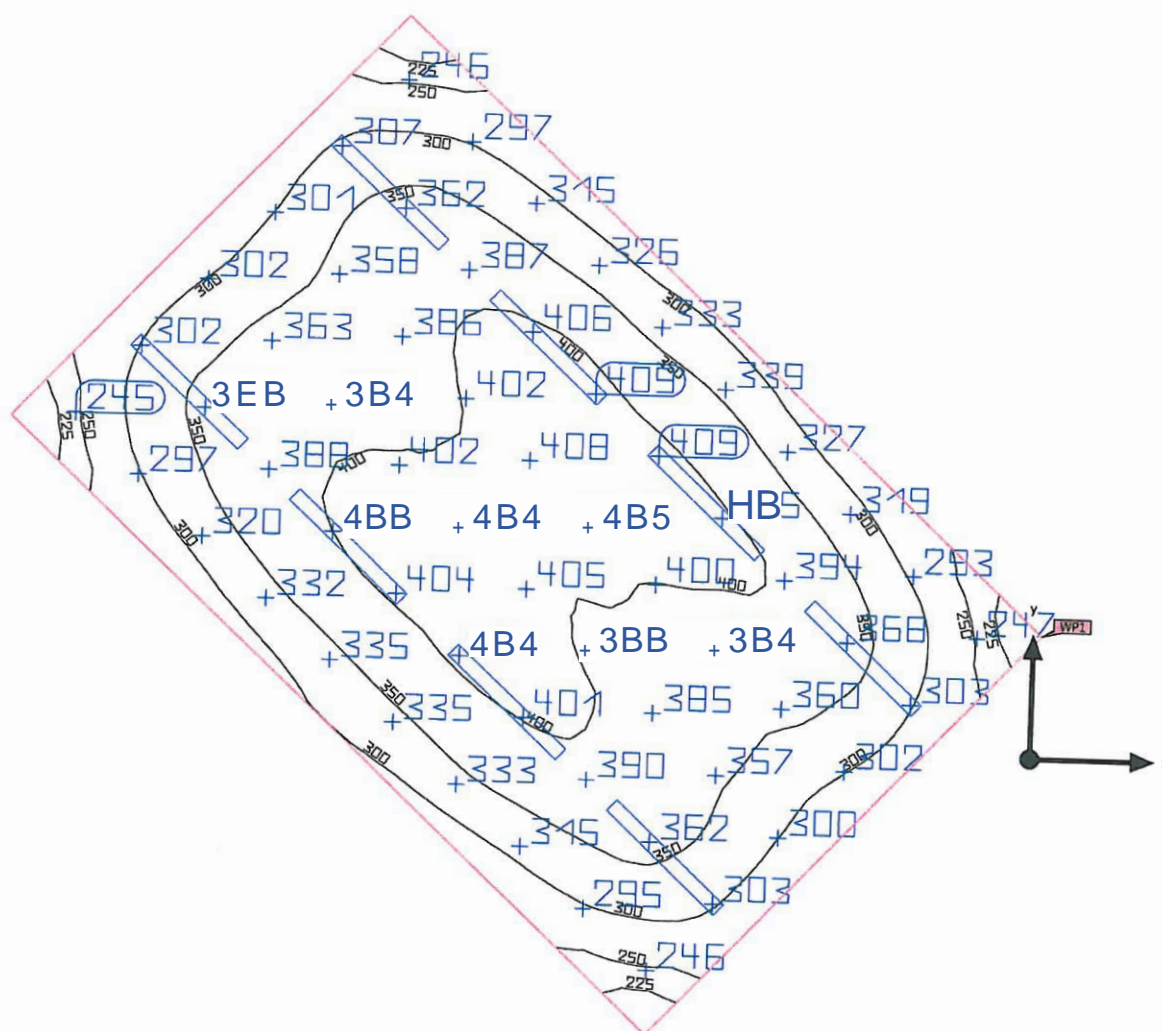


Budynek 1 ■ Piętro 1 • sala nr 36 (Scena świetlna 1)

Podsumowanie



Powierzchnia podstawowa: 53.73 m² | Współczynniki odbicia: Sufit: 70.0 %, Ściany: 50.0 %, Podłoga: 20.0 % | Współczynnik konserwacji: 0.80 (ogólny) | Wysokość od podłogi do sufitu: 3.270 m | Wysokość montażu: 3.270 m

Budynek 1 ■ Piętro 1 ■ sala nr 36 (Scena świetlna 1)

Podsumowanie

Wyniki

	Rozmiar	Obliczono	Zad.	Kontrola	Indeks
Płaszczyzna pracy	Epionowa	348 lx	> 300 lx	✓	WP1
	9i	0.57	-	-	WP1
Wielkości zużycia	Zużycie	510kWh/a	maks. 1900 kWh/a	>y	
Pomieszczenie	Charakterystyczna wartość połączenia	7.15 W/m ²	-	-	
		2.05W/m ² /100 lx	-	-	

Profil użytkowania: Instytucje kształcące - miejsca kształcenia. Pomieszczenia komputerowe (sterowane przez menu)

Lista opraw

Szt.	Producent	Numer artykułu	Nazwa artykułu	P	<t>	Skuteczność świetlna
8	Bkak-si<U Usu~ /k al 26965)	MEBA 4LED 2X150 OP PS + GLASS 3		48.0 W	4582 lm	95.5 lm/W