



Obudowa metalowa **MM-OM1** służy do montażu kontrolerów i innych urządzeń systemów kontroli dostępu w obudowach na szynę DIN. Obudowa posiada dwa wyłączniki sabotażowe: czujnik otwarcia pokrywy i oderwania od podłoża.

Obudowa zawiera dwie szyny DIN:

- jedna do montażu urządzeń systemu kontroli dostępu - umożliwia montaż np. kontrolera i dwóch modułów rozszerzeń
- druga do montażu zasilacza buforowego 12 V lub 24 V (typowo zasilaczy firmy Mean Well serii DRC).

W obudowie można też umieścić jeden lub dwa akumulatory 12V 7Ah (lub jeden 12V 12Ah). Przewidziano także miejsce do zamocowania jednego lub dwóch modułów bezpiecznikowych MM-F01. Są one przeznaczone do zabezpieczenia zasilania czytników lub innych urządzeń współpracujących z kontrolerem systemu kontroli dostępu. Zasilanie poszczególnych urządzeń zewnętrznych przez niezależne bezpieczniki chroni zasilanie pozostałych urządzeń w przypadku awarii lub zwarcia.

Dzięki zastosowanym rozwiązaniom obudowa MM-OM1 umożliwia modułową budowę systemów kontroli dostępu, co znacznie ułatwia montaż i ewentualny serwis.

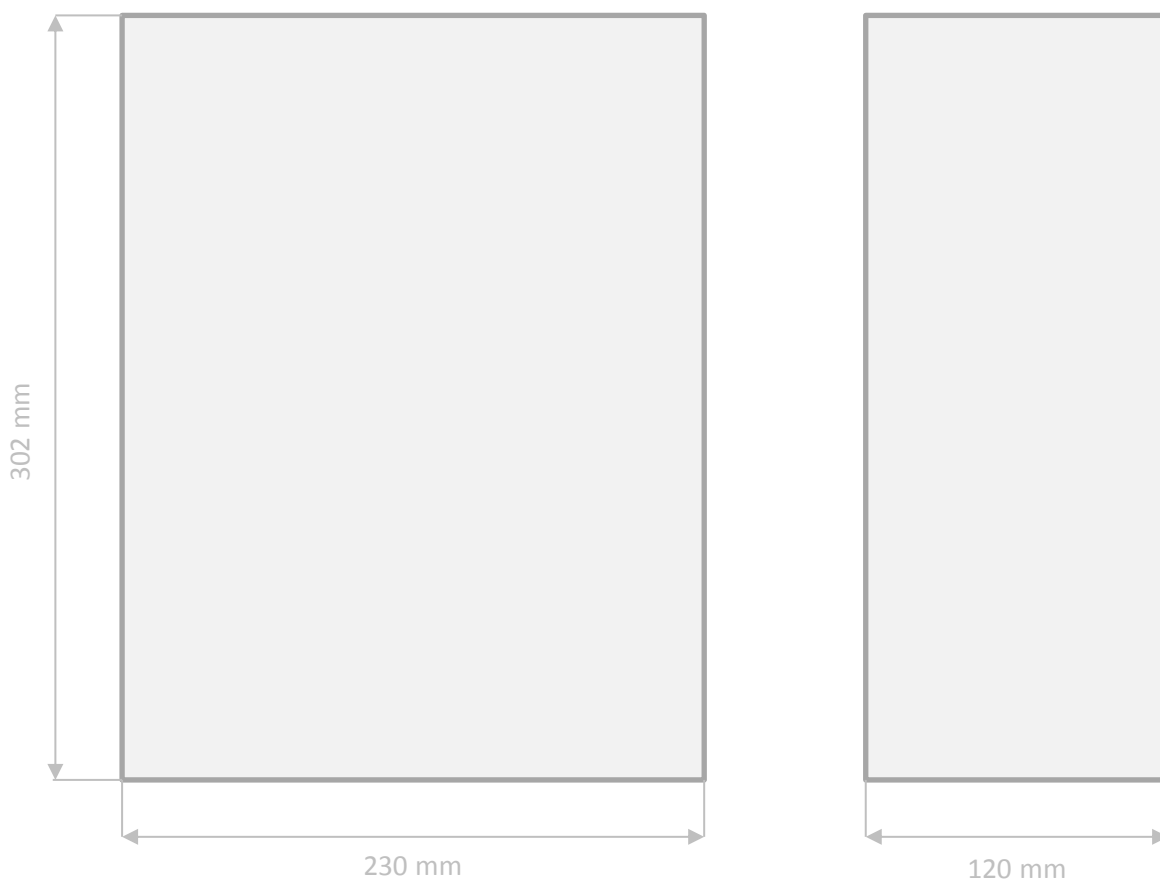
# MM-OM1

## DANE TECHNICZNE

Szyny DIN	Podstawowa: 12 modułów Dodatkowa: do zasilacza buforowego
Zabezpieczenie sabotażowe	Czujnik oderwania od podłoża Czujnik otwarcia pokrywy
Zabezpieczenie 230V AC	Bezpiecznik topikowy 1A
Miejsce na akumulator	2 x 12V 7Ah lub 1 x 12V 12Ah
Warunki pracy	-10°C...+40°C, IP 40
Klasa środowiskowa	II
Wymiary	230 x 302 x 120 mm
Waga	1,9 kg
Okres gwarancji producenta (Pulsar)	36 miesięcy

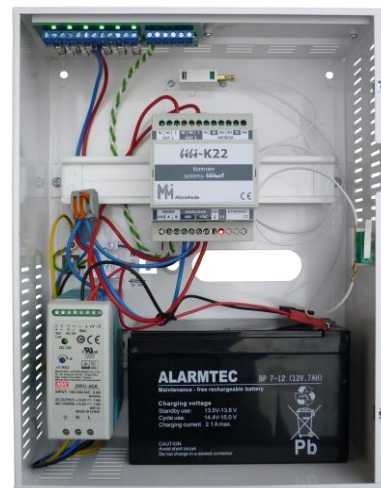
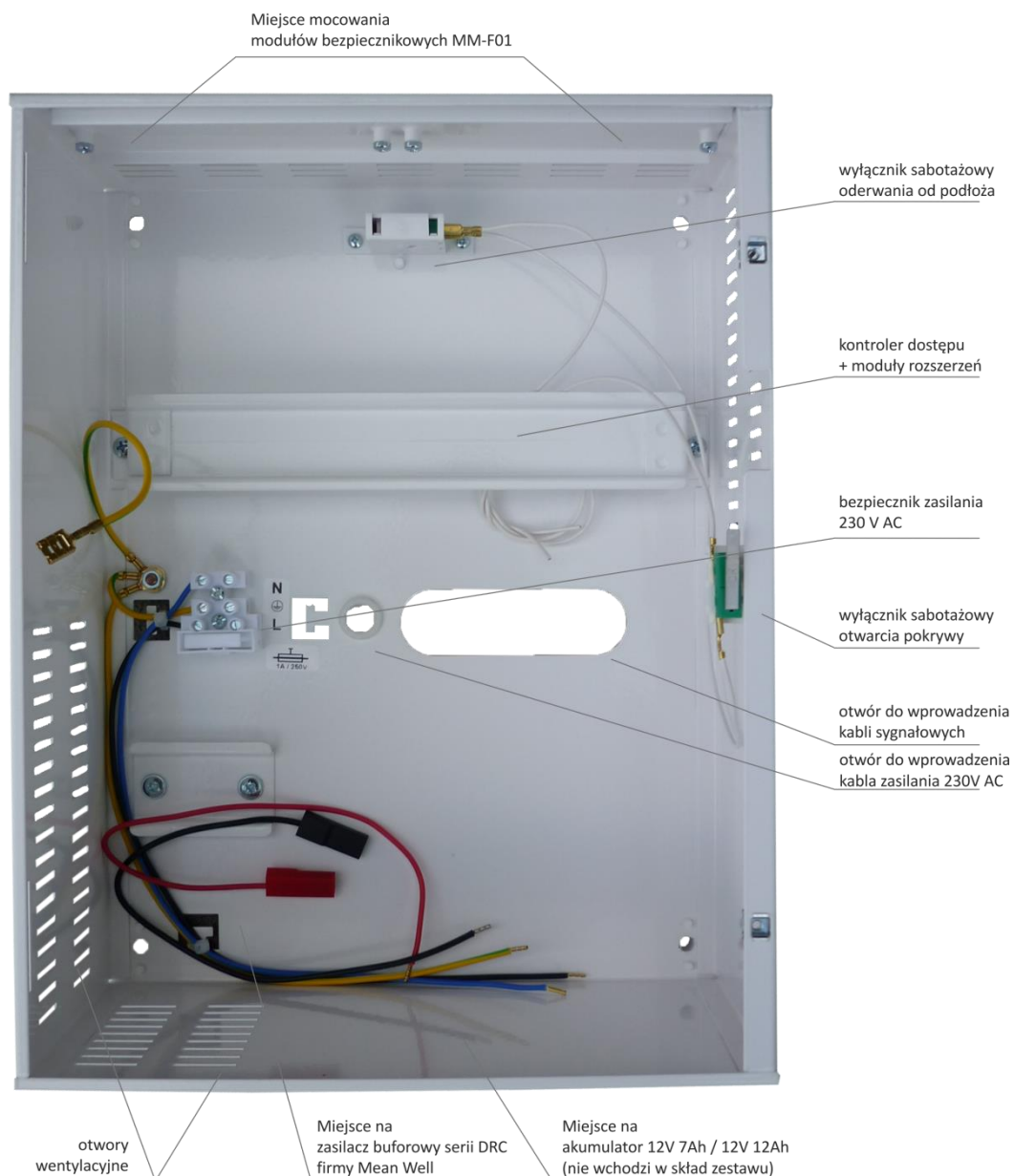
## WYMIARY

(skala: 1 mm – 3 mm)



Rzeczywisty wygląd produktów może różnić się od produktów prezentowanych na zdjęciach. Zamieszczone w serwisie opisy produktów mają charakter wyłącznie informacyjny.

# MM-OM1



Przykład wykorzystania obudowy



Rzeczywisty wygląd produktów może różnić się od produktów prezentowanych na zdjęciach. Zamieszczone w serwisie opisy produktów mają charakter wyłącznie informacyjny.