

Wycena numer: 10663/11/2022

z dnia: 2022/11/20

Wykonawca wyceny : mgr in . Dariusz Mrugalski

Wła ciciel: HSW-STALOWA WOLA

Adres: ul. SZAMOTULSKA 16, 64-550 DUSZNIKI

Zadanie: Ocena stanu technicznego i okre lenie warto ci rynkowej pojazdu

DANE IDENTYFIKACYJNE POJAZDU (*)

Dane: [R] XI-2022

Marka: HSW

Rok produkcji: 2007

Model: 9.50

Wersja:

Nr rejestracyjny: PSZ 19YA

Rodzaj pojazdu: KOPARKO-ŁADOWARKA*

VIN: SV99502917SHS1008



Data pierwszej rejestracji

2007/02/13

Wskazanie licznika

14049 mtg

Okres eksploatacji pojazdu (07/02/13-22/11/20)

189 mies.

Dop. masa całk.

8500 kg

Jednostka nap dowa

z zapłonem samoczynnym

Pojemno / Moc silnika

4485 ccm / 74kW (101KM)

Warto rynkowa brutto wy ej zidentyfikowanego pojazdu, okre lona na dzie wykonania opinii wynosi:

83600 PLN

w tym VAT (23,0%) 15632,52 PLN

ZAŁ CZNIKI

- 1 Wycena warto ci - druk podstawowy
- 2 Dokumentacja fotograficzna

WYCENA Nr: 10663/11/2022

z dnia: 2022/11/20

Wykonawca wyceny : mgr in . Dariusz Mrugalski

Właściciel: HSW-STALOWA WOLA

Adres: ul. SZAMOTULSKA 16, 64-550 DUSZNIKI

Zadanie: Ocena stanu technicznego i określenie wartości rynkowej pojazdu

DANE IDENTYFIKACYJNE POJAZDU (*)

Dane: [R] XI-2022

Marka: HSW

Rok produkcji: 2007

Model: 9.50

Wersja:

Nr rejestracyjny: PSZ 19YA

Rodzaj pojazdu: KOPARKO-ŁADOWARKA*

VIN: SV99502917SHS1008

Data pierwszej rejestracji	2007/02/13
Wskazanie licznika	14049 mtg
Okres eksploatacji pojazdu (07/02/13-22/11/20)	189 mies.
Dop. masa całkowita	8500 kg
Jednostka napędowa	z zapłonem samoczynnym
Pojemność / Moc silnika	4485 ccm / 74kW (101KM)

OPISY DOTYCZĄCE POJAZDU

Ze względu na brak notowania przedmiotowego pojazdu w bazie programu Info-ekspert. Wartość bazowa pojazdu ustalono w oparciu o średnią notową ofert sprzedaży pojazdów o zbliżonych parametrach techniczno-eksploatacyjnych uzyskanych z ogólnodostępnych portali aukcyjnych.

Do oględzin przedstawiono wyżej zidentyfikowany pojazd. Oględziny wykonano w dniu 15-11-2022 r. w miejscowości Duszniki.

W wyniku przeprowadzonych oględzin stwierdzono uszkodzenia eksploatacyjne wnętrza kabiny, nadwozia i jego wyposażenia koparko-ładowarki. Poza uszkodzeniami eksploatacyjnymi stwierdzono pęknięcia szyby przedniej lewej i prawej w części dolnej kabiny.

Podczas weryfikacji stanu technicznego stwierdzono nieprawidłową pracę układu hydraulicznego koparko-ładowarki w postaci nieprawidłowej pracy - przewyższenia w pracy lub całkowity brak możliwości sterowania oprócz tego koparki, tj. ramy tylnej koparki, tylną kabinę.

KOREKTY

WARTOŚĆ BAZOWA BRUTTO (186 mies.) *	88 000 PLN
KOREKTY RÓŻNE	- 4 400 PLN

W tym:	[%]	Wart. [PLN]
Stan utrzymania i dbałość o pojazd	-5,0	-4 400
<i>Stan utrzymania i dbałość o pojazd mógł mieć wpływ na wartość rynkową pojazdu w przypadku, gdy stan wycenianego pojazdu istotnie odbiega od dobrego, odpowiedniego dla danego okresu eksploatacji i przebiegu. Stwierdzony ponadprzeciętnie dobry stan wiadomości o wyjątkowej dbałości o pojazd może stanowić podstawę korekty dodatniej wartości, stan gorszy od typowego dobrego - podstawą do korekty ujemnej.</i>		

Wartość rynkowa brutto wyżej zidentyfikowanego pojazdu, określona na dzień wykonania opinii wynosi:

83600 PLN

(słownie: osiemdziesiąt trzy tysiące sześćset złotych)

w tym VAT (23,0%) 15632,52 PLN

Wartość określona na podstawie:

- notowa wartość rynkowych ustalonych przez wykonawcę opinii,
- korekta mających wpływ na wartość pojazdu.

Zastrzeżenia i ograniczenia:

1. Wartość pojazdu określona w oparciu o informacje uzyskane w trakcie wizji lokalnej i udostępnionych dokumentów. Zakłada się, że nie ukryto żadnych faktów, które mogłyby mieć większy wpływ na wartość wycenianego pojazdu.
2. Wycena nie obejmuje analizy stanu prawnego i księgowego.
3. Rzeczoznawca nie bierze na siebie żadnej odpowiedzialności prawnej, a w szczególności odpowiedzialności za wady ukryte i ewentualne skutki wynikające z dalszego użytkowania przedmiotu wyceny oraz braki powstałe po przeprowadzeniu oględzin.
4. Niniejsze oszacowanie wartości nie jest ekspertyzą stanu technicznego przedmiotu wyceny i za takie nie może być uznane.

DOKUMENTACJA FOTOGRAFICZNA

do wyceny nr: 10663/11/2022

z dnia: 2022/11/20

DANE IDENTYFIKACYJNE POJAZDU (*)

Dane: [R] XI-2022

Marka: HSW

Rok produkcji: 2007

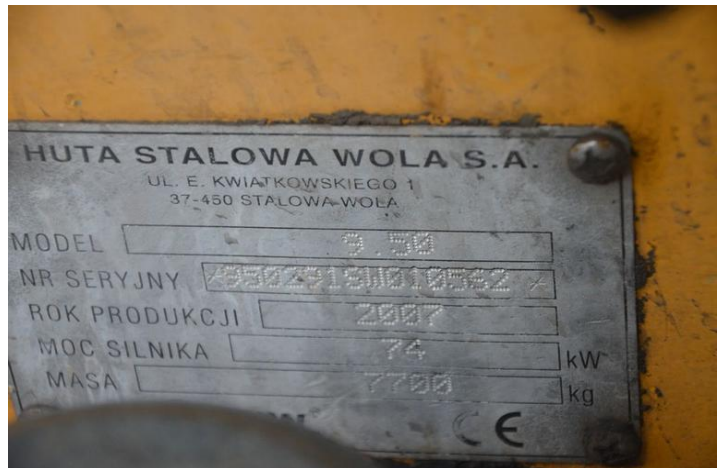
Model: 9.50

Wersja:

Nr rejestracyjny: PSZ 19YA

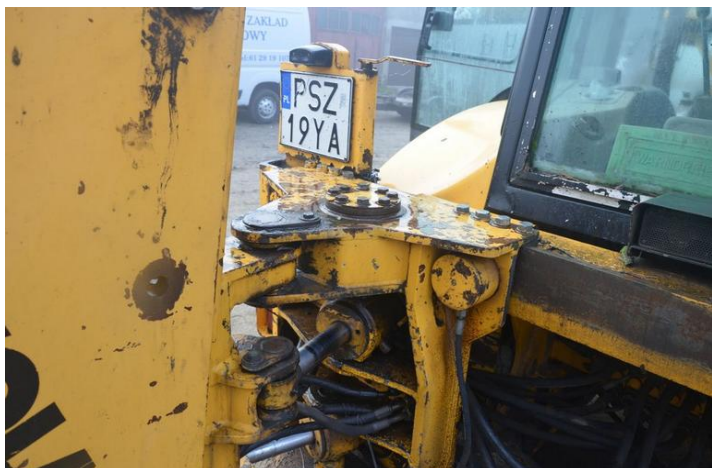
Rodzaj pojazdu: KOPARKO-ŁADOWARKA*

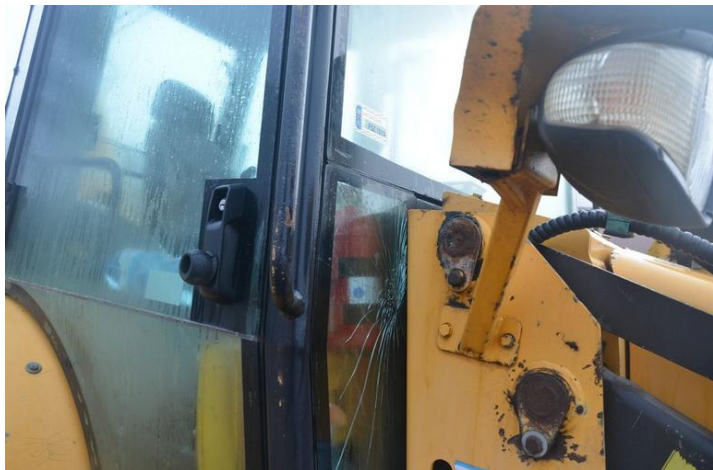




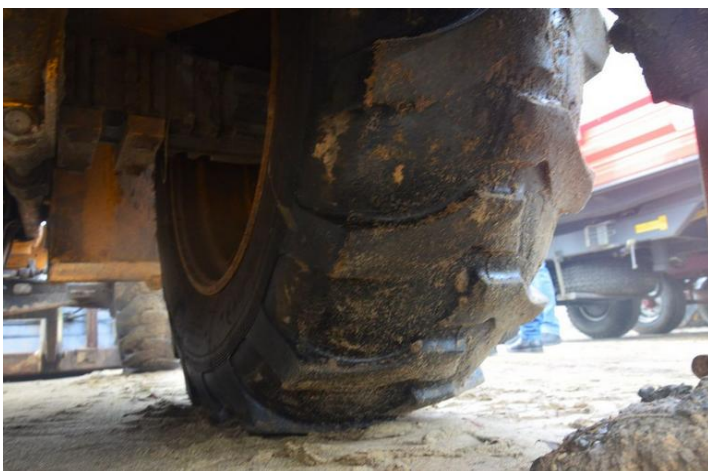
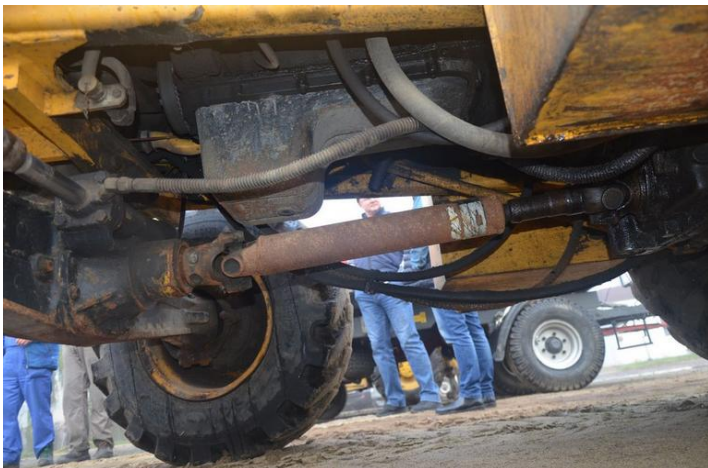












<https://www.otomoto.pl/oferta/hsw-9-50-koparko-ladowarka-case-icb-ID6zI7e7.html>

<https://www.otomoto.pl/oferta/hsw-9-50-stalowa-wola-koparko-ladowarka-ID6EXbyd.html>

<https://www.olx.pl/d/oferta/koparko-ladowarka-hsw-stalowa-wola-9-50-naped-4x4-teleskop-lyzka-2005r-CID5-ID0HH9C.html>

HSW 9.50 Stalowa Wola 2005r
69 900 zł Do negocjacji