

WOJEWÓDZKI URZĄD
OCHRONY ZABYTKÓW W TORUNIU
DELEGATURA W BYDGOSZCZY
85-102 BYDGOSZCZ, ul. Jezuitcka 2
tel./fax 52 322 40 86, 52 322 44 17
1111 100 18 21-740, REGON 140707999

WU OZ. DB. ZAR. 5152.1.241.2022.TZ.
op. A - 900/2022

Bydgoszcz, dnia 28 grudnia 2022r.

Stamp: KOMUNALNE PRZEDSIĘWZIENIA
ENERGETYKI CIEPLNEJ Spółka z o.o.
w BYDGOSZCZY
wpł. dnia 02. 01. 2023
Zał. 5
L.dz. 12 - 19

KPEC sp. z o.o. w Bydgoszczy

Handwritten: Dyrektor ds. technicznych
Jacek Witkowski

Dotyczy : opinii do prac ziemnych związanych z budową przyłączy ciepłowniczych z miejskiej sieci ciepłowniczej do budynków położonych przy ulicach Paderewskiego 21 i 15, Nowodworskiej 51, Chodkiewicza 9-11 oraz Igrzyskowej (dz. nr ew. 18/21 w obrębie 338) w Bydgoszczy, zgodnie z lokalizacją przedstawioną na załącznikach graficznych dołączonych do wniosku.

Wojewódzki Urząd Ochrony Zabytków w Toruniu Delegatura w Bydgoszczy opiniuje pozytywnie z następującymi uwagami :

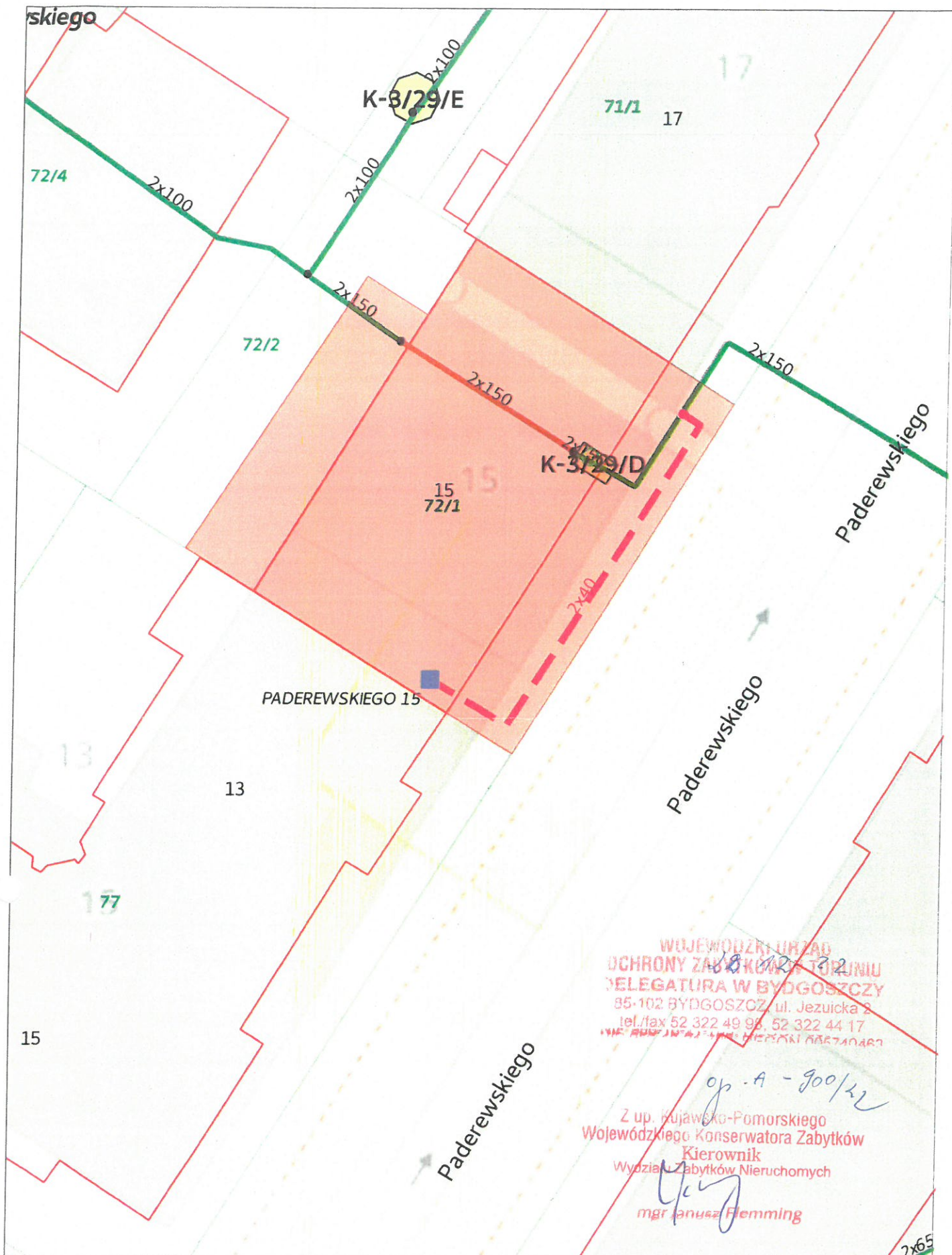
w przypadku odkrycia obiektu zabytkowego wymagane jest:

1. Wstrzymanie wszelkich robót mogących uszkodzić lub zniszczyć odkryty przedmiot,
2. Zabezpieczenie tego przedmiotu i miejsca jego odkrycia,
3. Niezwłoczne zawiadomienie o tym właściwego Wojewódzkiego Konserwatora Zabytków, a jeśli nie jest to możliwe właściwego wójta (burmistrza, prezydenta miasta).

Podstawa prawna : Ustawa o ochronie zabytków i opiece nad zabytkami z dnia 23.VII.2003 roku (Dz. U. z 2022r. poz. 840).

Otrzymuje : adresat

Z up. Kujawsko-Pomorskiego
Wojewódzkiego Konserwatora Zabytków
Kierownik
Wydziału Zabytków Nieruchomych
mgr Janusz Flemming



WOJEWÓDZKI URZĄD
OCHRONY ZABYTKÓW I TORUNIU
DELEGATURA W BYDGOSZCZY
85-102 BYDGOSZCZ, ul. Jezuitska 2
tel./fax 52 322 49 95, 52 322 44 17
NIP: 661-001-001, REGON: 1410467

op. A - 900/12
Z up. Kujawsko-Pomorskiego
Wojewódzkiego Konserwatora Zabytków
Kierownik
Wydziału Zabytków Nieruchomych
mgr Janusz Flemming

KPEC
www.kpec.bydgoszcz.pl

planowane przyłącze ciepłownicze
podziemne / w budynku, preizolowane
o średnicy 2x dn40
długość na dz. 72/1 około 24 m
szerokość pasa eksploatacyjnego 1,37 m

1 : 250
0 m 3 m 6 m 9 m

