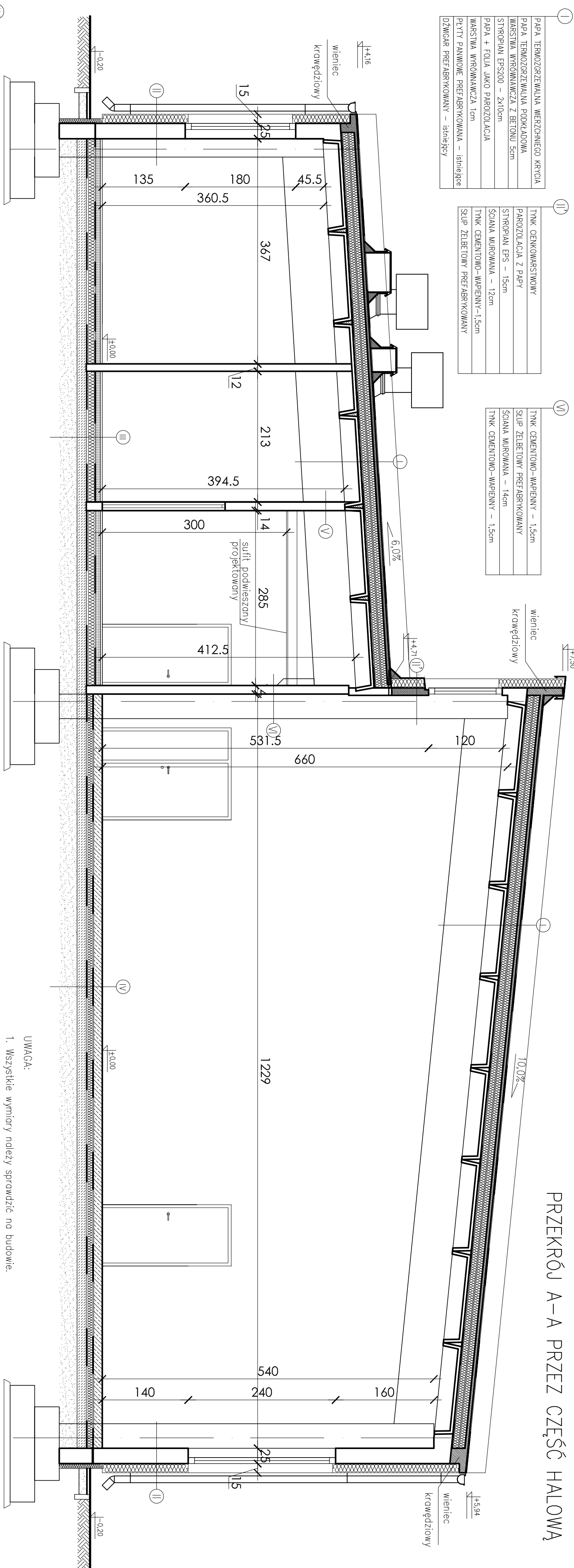


PRZEKRÓJ A-A PRZEZ CZĘŚĆ HALOWĄ



UWAGA:  
1. Wszystkie wymiary należy sprawdzić na budowie.

0	16.10.2013	
REWL	DATA	
Niniejszy rysunek jest własnością WEKTOR-P i nie może być bez pisemnej zgody kopiowany, powielany oraz udostępniany stronie trzeciej dla jakichkolwiek innych celów niż opisane w umowie.		
Inwestor: POLITECHNIKA WARSZAWSKA w Płocku; ul. Łukasiewicza 17, 09-400 Płock		
Nazwa przedsięwzięcia: Modernizacja Centralnego Laboratorium Mechaniki i Budownictwa Politechniki Warszawskiej filii w Płocku		
WEKTOR-P		
WEKTOR-P KOWALSCY Sp. z o.o. 09-402 Płock ul. Dworcowa 2B		
	nazwisko nr uprawnień	data podpis
projektant	mgr inż. arch. Marta Siadlak upr. nr MA/047/05, MA-1798	16.10.2013
specjalność architektoniczna	mgr inż. arch. Janusz Łabuz upr. bud. 255/69, MA-1368	16.10.2013
specjalność architektoniczna	mgr inż. arch. Janusz Łabuz upr. bud. 255/69, MA-1368	16.10.2013
opracował	mgr inż. Katarzyna Rajkowska	16.10.2013
Symbol projektu:		AK-1000/027/2013
A-10		Nr rys.