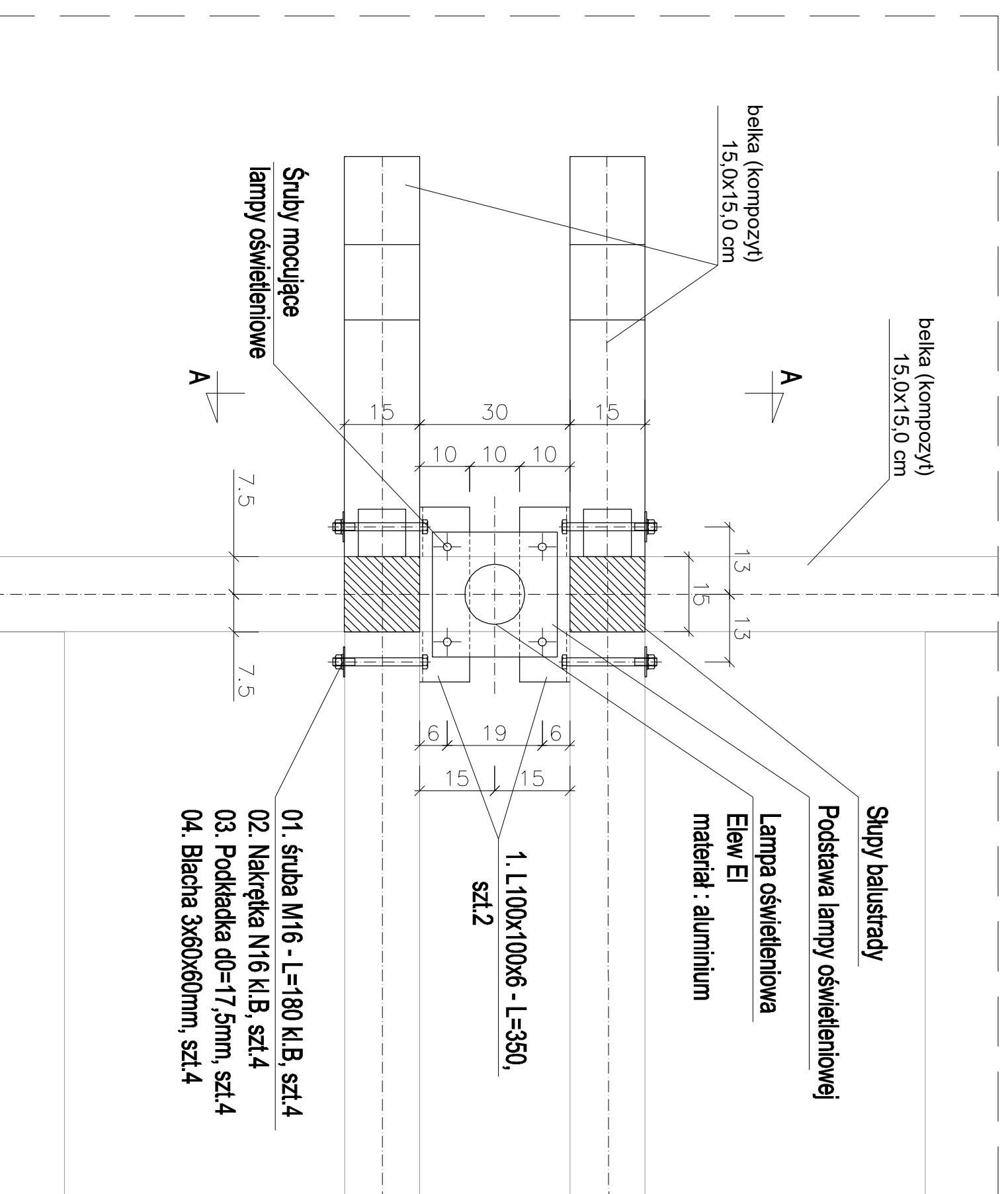


## Przekrój B - B



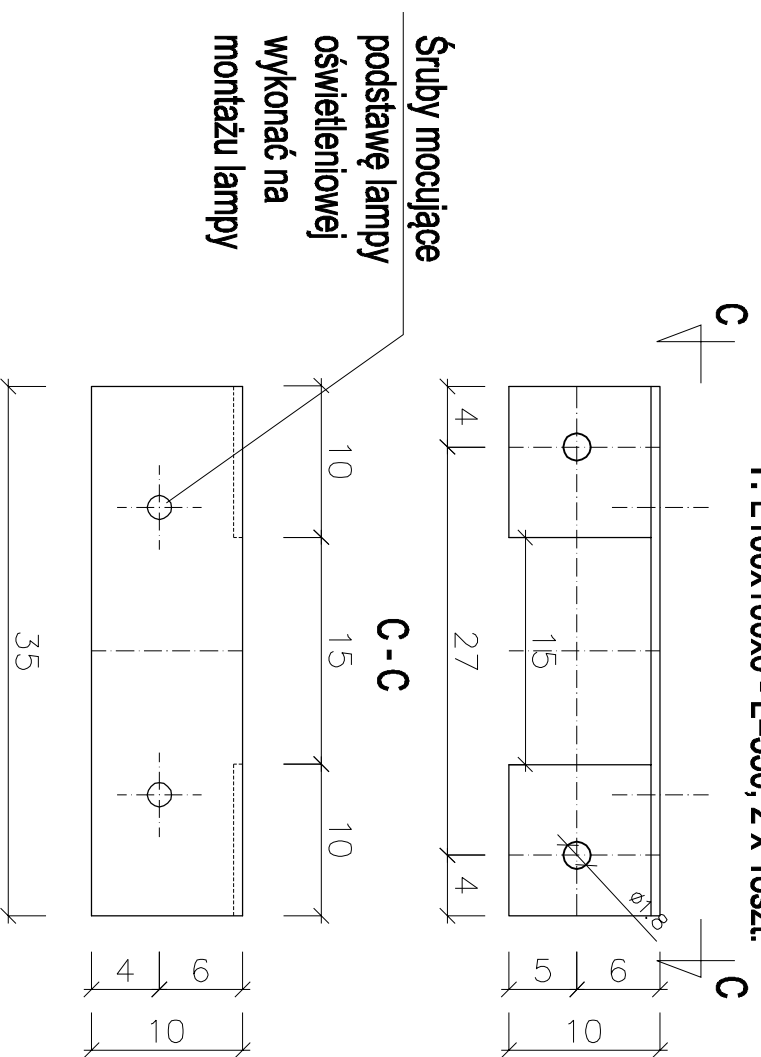
Śruby mocujące lampy oświetleniowe

Ślupy balustrady  
Podstawa lampy oświetleniowej  
Lampa oświetleniowa  
Elew EI  
material : aluminium

1. L.100x100x6 - L=350, szt.2

01. śruba M16 - L=180 kl.B, szt.4  
02. Nakrętka N16 kl.B, szt.4  
03. Podkładka d0=17,5mm, szt.4  
04. Blacha 3x60x60mm, szt.4

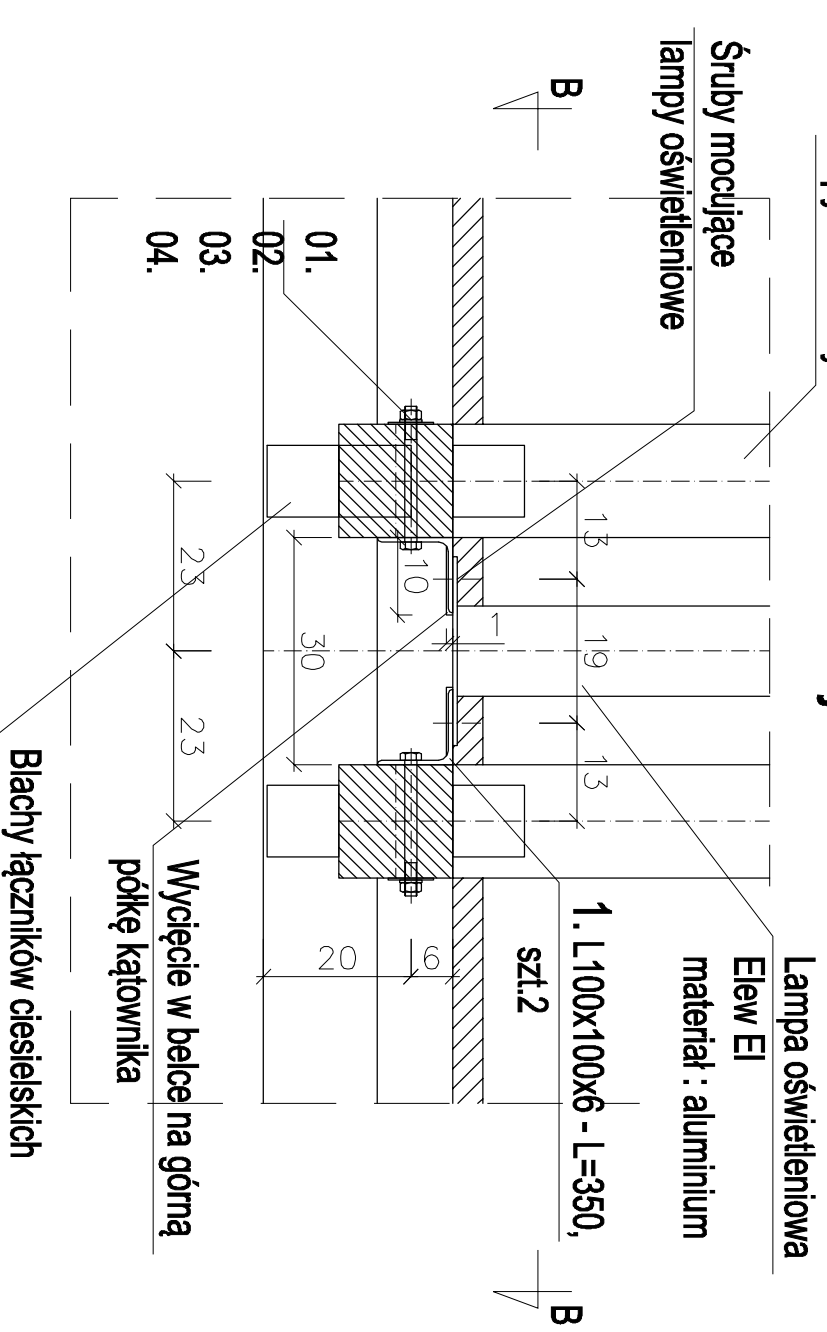
## szczegóły wykonania profilu 1. L.100x100x6 - L=350, 2 x 18szt.



Śruby mocujące podstawę lampy oświetleniowej wykonaną na montażu lampy

Ślupy balustrady

## Przekrój A - A



Śruby mocujące lampy oświetleniowe

Lampa oświetleniowa  
Elew EI  
material : aluminium

1. L.100x100x6 - L=350, szt.2

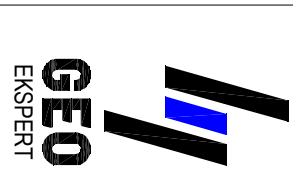
01.  
02.  
03.  
04.

Wycięcie w belce na górną półkę kątownika  
Blachy łączników ciesielskich

### Uwaga .

1. Wykonać 18szt. kompletów mocowań dla słupów lamp oświetleniowych.
2. Zabezpieczenie antykorozyjne wykonać zgodnie z opisem technicznym.
3. Otwory pod śruby mocujące podstawy lamp oświetleniowych wykonać na montażu. Zabezpieczenie antykorozyjne odtworzyć.
4. Belkę kompozytową w miejscu przejścia górnej półki kątownika wyciąć.

Stal konstrukcyjna : S235JR

		INWESTYCJA: MODERNIZACJA MOŁO SPACEROWEGO I "ZIELONEGO MOSTKA" W PORCIE PUCK.	
ETAP:PROJEKT REMONTU			
RYSUNEK: SZCZEGÓŁ MONTAŻU SŁUPÓW LAMP OŚWIEIENIOWYCH			
ZAMAWIAJĄCY: Gmina Miasta Puck ul. 1-go Maja 13, 84-100 Puck			
OPRACOWAŁ	mgr inż. Piotr Pauś	spec. konstr. budowlana bez ograniczeń	POM/0144/POOK/12
PROJEKTANT	mgr inż. Piotr Pauś	spec. konstr. budowlana bez ograniczeń	POM/0144/POOK/12
SPRAWDZAJĄCY			
		Data:	05.2021
		Skala:	1:10 / 5
		Rysunek:	II/2.0/P-Q4