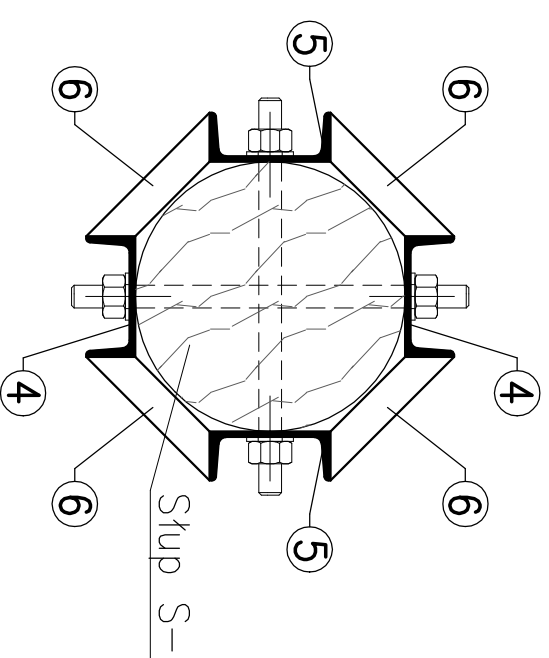


- UWAGI:
1. Wszystkie wymiary podano w milimetrach.
  2. Stal profilowa St3S.
  3. Niniejszy rysunek rozpatrywać łącznie z rysunkami zestawieniowymi konstrukcji obiektu.
  4. W miejscach nieoznaczonych stosować spoiny pachwinowe obwodowe o grubości 0,7 cieńszego elementu.
  5. Brak na rysunku technicznym elementu, którego zastosowanie wynika z powszechnie przyjętych rozwiązań w zakresie sztuki budowlanej nie zwalnia wykonawcy z konieczności zastosowania takiego elementu w porozumieniu z inwestorem oraz projektantem.
  6. Konstrukcję należy wykonać zgodnie z Polskimi Normami oraz warunkami technicznymi.

## SŁUP SKRAJNY


SKALA 1:10

2-2



UWAGA

WSZYSTKIE WYMIARY SPRAWDZIĆ NA BUDOWIE  
POZOSTAŁE POŁĄCZENIA WYKONAĆ ANALOGICZNIE Z  
DOSTOSOWANIEM DO RZECZYWISTYCH WYMIARÓW

JEDNOSTKA PROJEKTOWA PRZEDSIĘBIORSTWO BUDOWLANE TEMPUS SP. Z O.O. LASOJICE, ul. SZKOLNA 16 64-100 LESZNO NIP 697-22-25-959 e-mail: tempus@tempus.pl www.tempus.pl			
OBIEKT BUDOWA ŚCIEŻKI EDUKACYJNO-EKOLOGICZNEJ Z WIEŻĄ OBSERWACYJNO-WIDOKOWĄ Dziśka nr 5083/5 Jednostka Osiedlna Obręb Koniewo			
INWESTOR Gmina Osieczna ul. Powstańców Wielkopolskich 6 61-113 Osieczna			
NAZWA RYSUNKU Słup skrajny			
<small>Niniejszy projekt jest chroniony prawem autorskim. Przedsiębiorstwo Budowlane TEMPUS Sp. z o.o., zgodnie z Ustawą z dnia 4 lutego 1994 r. o prawie autorskim i prawach pokrewnych, zastrzega sobie prawo autorskie i zakazuje bez jego wiedzy i zgody powielania i wykorzystywania tego projektu do celów niezgodnych z jego przeznaczeniem.</small>			
PROJEKTANT KONSTRUKCJA	inż. TOMASZ KACZMAREK Upewnienie nr WKP/0279/PWOK/09 w specjalności konstrukcyjnej	SKALA 1:10	
OPRACOWAŁ	inż. TOMASZ KACZMAREK Upewnienie nr WKP/0279/PWOK/09 w specjalności konstrukcyjnej	NR RYS. 2	
ASYSTENT PROJEKTANTA, OPRACOWAŁ	mgr inż. MARTYNA KOTECKA	STRONA	
DATA OPRACOWANIA MARZEC 2021		BRANŻA KONSTRUKCJA	